

令和8年第1回取手市議会定例会議事日程（第4号）

令和8年3月4日（水）午前10時開議

日程第1 市政に関する一般質問

- ① 根岸裕美子 議員
- ② 本田 和成 議員
- ③ 遠山智恵子 議員
- ④ 佐野 太一 議員
- ⑤ 赤羽 直一 議員

令和8年3月4日

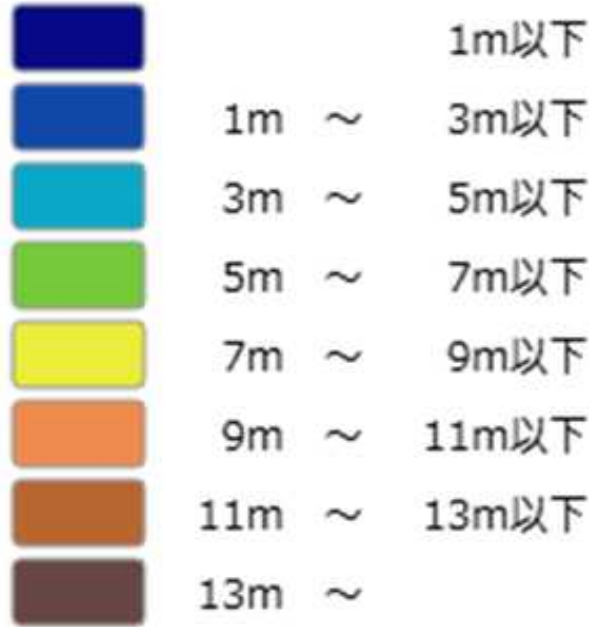
令和8年第1回取手市議会定例会（第4号）

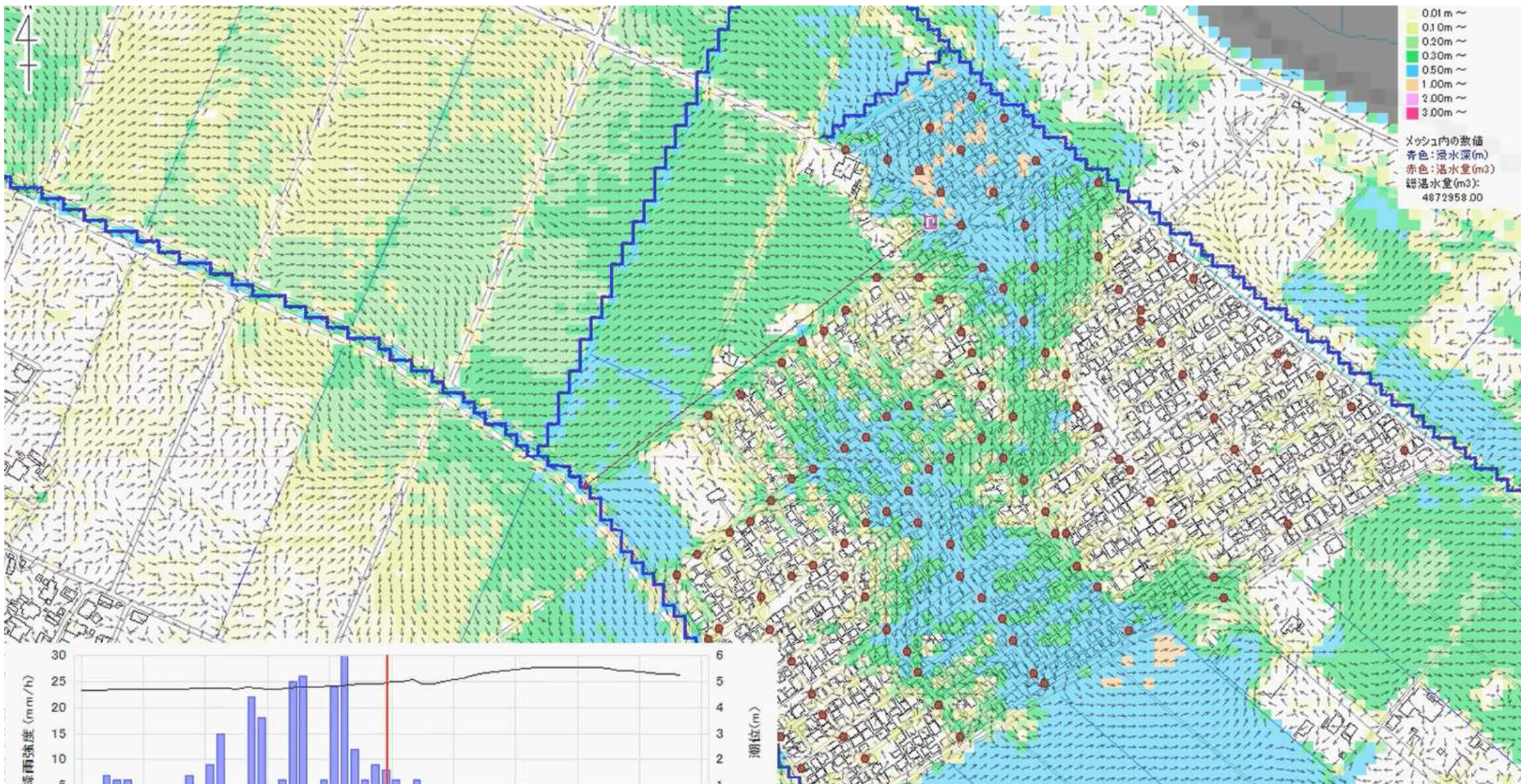
根岸裕美子議員 一般質問資料

部活動 地域展開

| | 活動場所 活動時間 | 指導者 | 会費 | メリット デメリット |
|--------|--------------|--------------------|------------------------|--|
| 部活動 | 各学校 平日放課後 | 教員 | なし又は少額 | <ul style="list-style-type: none"> ・ 同じ中学校の生徒 ・ 部員が不足すると大会等に出場できない |
| 地域クラブ | 拠点校 土日祝日 | 兼職兼業教員 地域クラブ指導者 | 年会費2,000円 月会費3,000円 | <ul style="list-style-type: none"> ・ 専門的な指導が受けられる ・ 他校の生徒と一緒にいる ・ 参加費が必要(市内一律) ・ 経済的支援あり |
| クラブチーム | 民間・団体 | 団体指導者 (プロ経験者等) | 各団体による | <ul style="list-style-type: none"> ・ より専門的な指導 ・ より高い技術の習得が可能 ・ 受講費は自己負担 |

双葉地区標高 地理院地図

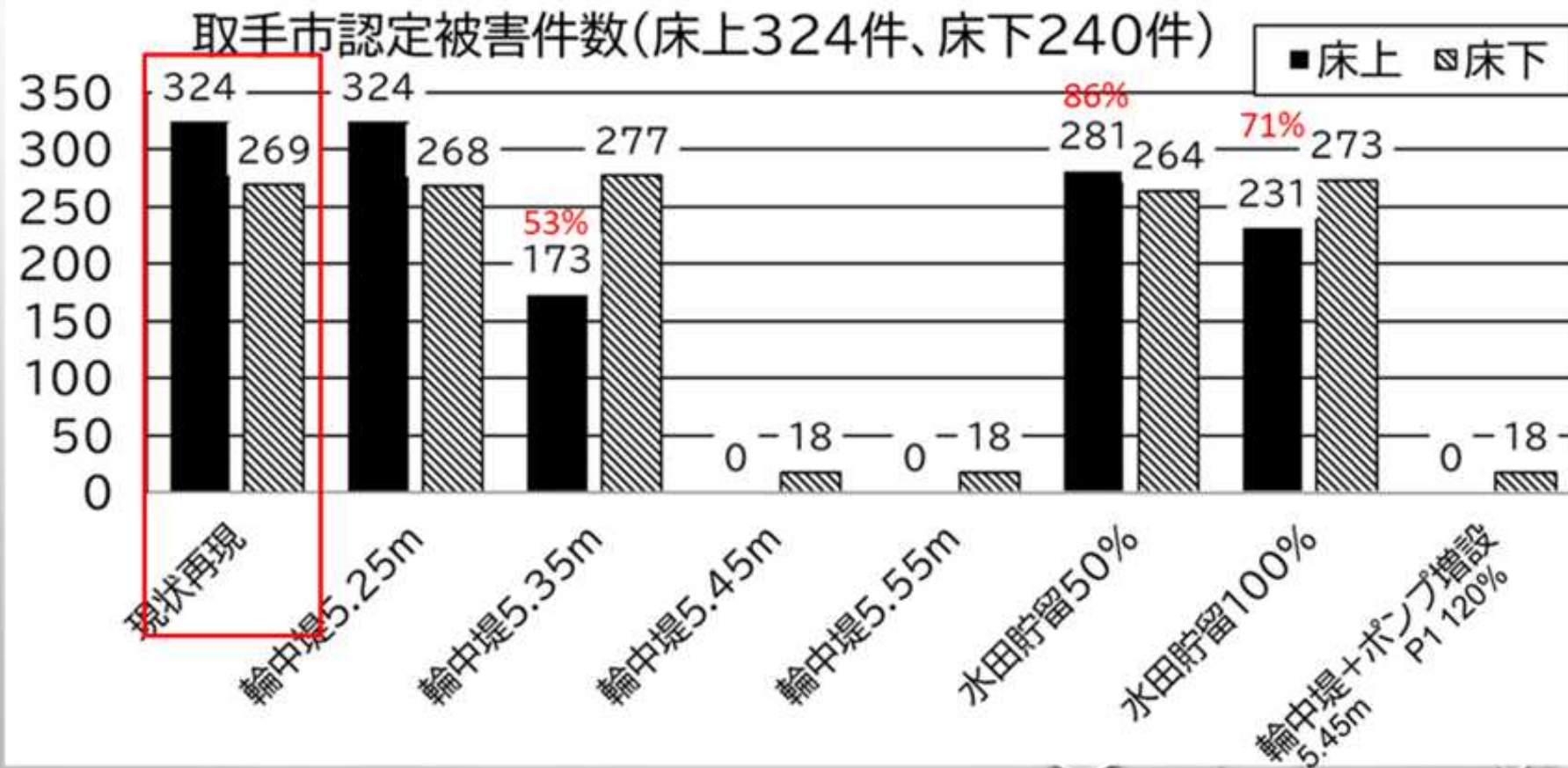




中野晋・西村実穂：取手市双葉地区での浸水被害と水害防止対策の検討
第43回日本自然災害学会学術講演会より

水害防止対策の効果について

基盤地図情報から抽出した15m²以上の「建築物」1401件を対象に
最大浸水深0.1~0.5mを床下浸水, 最大浸水深0.5m以上を床上浸水として判定



日本人にありがちな人権意識 それって本当ですか？

| 特徴 | 勘違いのポイント |
|---------------------------------|----------|
| 自分がちゃんとしていないと尊重してもらえない資格がない | 条件付き |
| 不当な扱いを受けても自分のせいだと思う | 自己責任 |
| いい人、優しい人として振る舞うことが人権を尊重することだと思う | 道徳的な理解 |