

救急・救助



1. 救急 署所別事故種別出場件数及び搬送人員

(H25.1.1 ~ H25.12.31)

種別 署所	急病	交通事故	一般負傷	運動競技	加害	自損行為	火災	労働災害	水難事故	自然災害	転院搬送	その他	合計
	搬送人員	搬送人員	搬送人員	搬送人員	搬送人員	搬送人員	搬送人員	搬送人員	搬送人員	搬送人員	搬送人員	搬送人員	
取手署	896	111	214	19	17	18	8	8	1	0	95	25	1,412
	819	105	197	22	12	15	0	8	0	0	93	7	1,278
戸頭署	636	85	144	4	6	10	3	5	0	0	94	7	994
	594	88	133	4	5	8	0	5	0	0	92	0	929
吉田署	645	60	174	7	6	7	1	3	1	1	56	11	972
	596	62	162	9	5	3	3	3	0	1	56	0	900
梶木署	486	90	85	3	2	8	1	5	0	0	43	5	728
	459	87	83	3	1	5	1	5	0	0	43	1	688
宮和田 出張所	301	52	60	2	0	7	7	1	0	0	38	4	472
	284	50	53	2	0	3	0	1	0	0	38	0	431
出場件数 合計	2,964	398	677	35	31	50	20	22	2	1	326	52	4,578
搬送人員 合計	2,752	392	628	40	23	34	4	22	0	1	322	8	4,226

2. 曜日別月別出場件数

(H25.1.1 ~ H25.12.31)

種別 曜日・月別	火災	自然災害	水難	交通事故	労働災害	運動競技	一般負傷	加害	自損行為	急病	その他				計	
											転院搬送	医師搬送	資機材等搬送	その他		
曜日別	月	2	0	1	51	4	4	106	4	5	447	46	0	0	9	679
	火	3	0	0	60	5	5	90	4	9	427	48	0	0	10	661
	水	7	1	0	60	3	4	82	7	8	424	44	0	0	3	643
	木	3	0	0	49	2	0	89	7	7	443	52	0	0	10	662
	金	2	0	0	57	3	2	86	3	4	404	64	0	0	8	633
	土	3	0	0	75	4	9	105	3	8	395	39	0	0	7	648
	日	0	0	1	46	1	11	119	3	9	424	33	0	0	5	652
計	20	1	2	398	22	35	677	31	50	2,964	326	0	0	52	4,578	
月別	1月	3	0	0	30	2	2	67	2	2	326	30	0	0	7	471
	2月	7	0	0	31	3	2	52	4	4	229	26	0	0	0	358
	3月	2	1	0	22	3	2	51	0	5	245	19	0	0	5	355
	4月	0	0	0	24	4	2	54	1	6	197	17	0	0	5	310
	5月	0	0	1	42	0	9	60	3	1	240	21	0	0	2	379
	6月	1	0	0	30	0	4	61	3	6	197	31	0	0	8	341
	7月	2	0	0	44	3	2	44	4	5	279	36	0	0	10	429
	8月	1	0	0	25	1	1	55	6	4	264	27	0	0	4	388
	9月	0	0	1	34	4	4	53	4	7	234	28	0	0	4	373
	10月	2	0	0	25	0	3	62	2	3	219	30	0	0	3	349
	11月	1	0	0	40	0	3	54	0	4	237	25	0	0	3	367
	12月	1	0	0	51	2	1	64	2	3	297	36	0	0	1	458

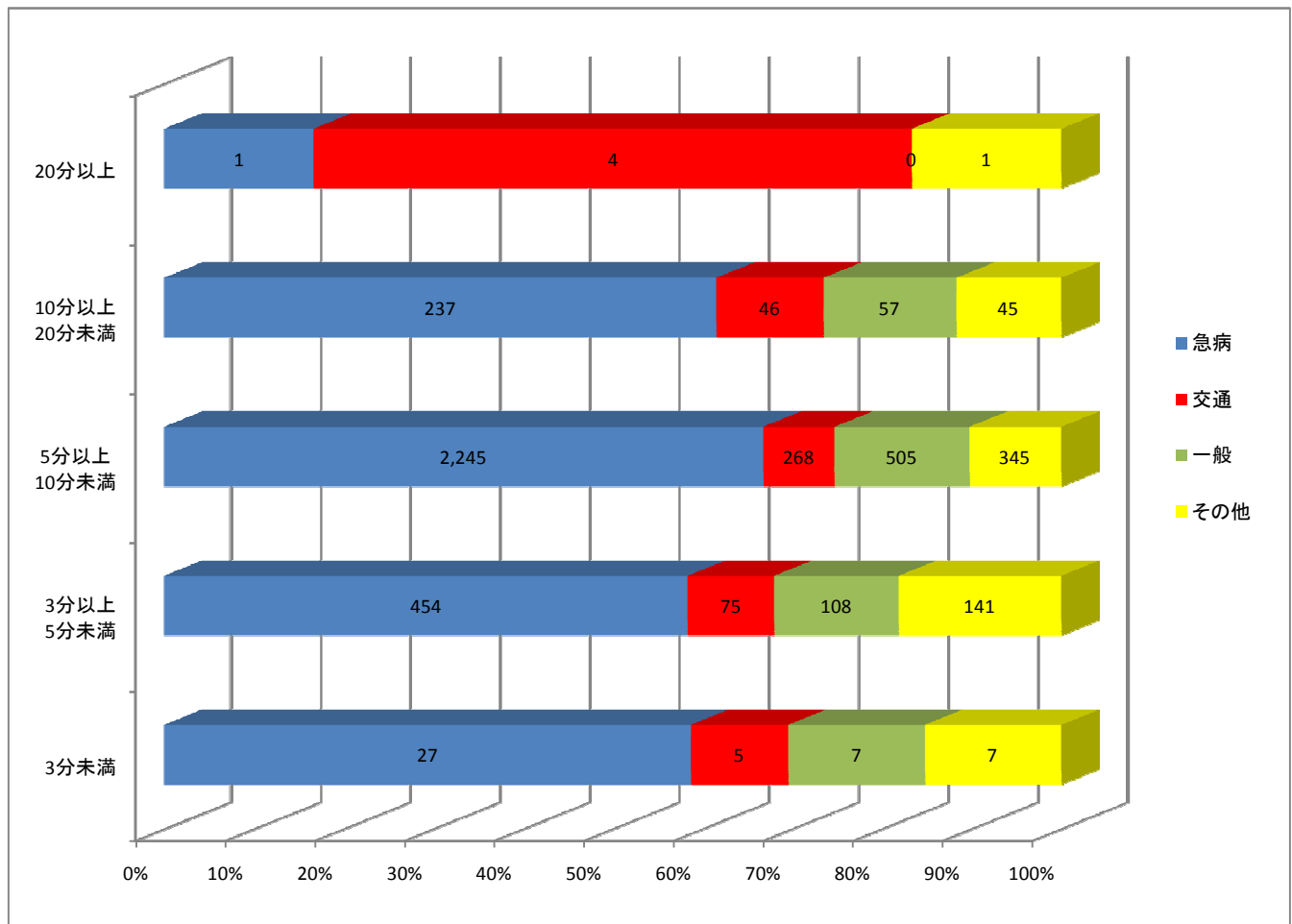
3. 現場到着所要時間別件数

(H25. 1. 1 ~ H25. 12. 31)

時間 種別	3分未満	3分以上 5分未満	5分以上 10分未満	10分以上 20分未満	20分以上	計	現場到着 最短所要時間 (分)	現場到着 最長所要時間 (分)	現場到着 平均所要時間 (分)	前年比
急病	27	454	2,245	237	1	2,964	0	26	6.4	0
交通	5	75	268	46	4	398	0	30	6.6	-0.1
一般	7	108	505	57	0	677	2	16	6.4	0.1
その他	7	141	345	45	1	539	1	22	6	0.3
合計	46	778	3,363	385	6	4,578	0(最短値)	30(最長値)	6.4	0.1

※ 現場到着最短所要時間は、駆け込み通報によるもの。

※ 現場到着最長所要時間は、先着救急隊より20分後に応援要請された救急隊が出場した為。



4. 医療機関収容所要時間別件数

(H25.1.1 ~ H25.12.31)

種別	10分未満 (うち管外)	10分以上 20分未満 (うち管外)	20分以上 30分未満 (うち管外)	30分以上 60分未満 (うち管外)	60分以上 120分未満 (うち管外)	120分以上 (うち管外)	計 (うち管外)	収容最短所 要時間 (分)	収容最長所 要時間 (分)	収容平均所 要時間 (分)	前年比
急病	1(0)	104(1)	1,093(20)	1,471(311)	81(68)	2(1)	2,752(401)	4	152	33.2	-0.6
交通	0	16(0)	146(0)	213(57)	17(12)	0(0)	392(69)	11	100	34.4	-1.3
一般	0	18(2)	220(2)	366(71)	24(19)	0(0)	628(94)	10	99	34.7	0.3
その他	0	32(3)	161(15)	208(102)	49(46)	4(4)	454(170)	10	148	38.5	1.3
合計	1(0)	170(6)	1,620(37)	2,258(541)	171(145)	6(5)	4,226(734)	4	152	34.1	-0.3

平成24年中全国平均 38.7分

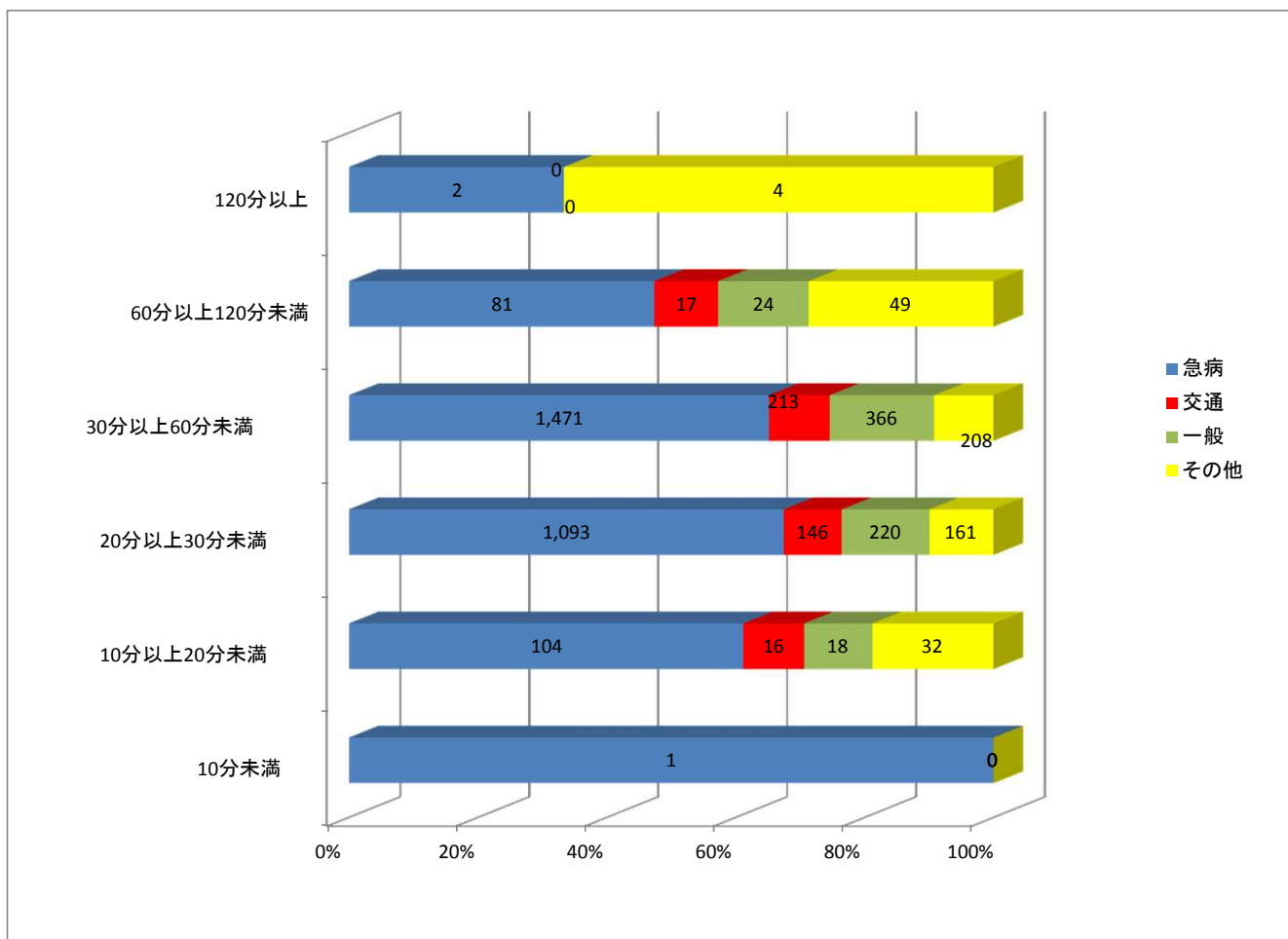
※ 種別の【その他】については、火災・自然災害・水難・自損・労災・加害・転院等が含まれる。

※ 本票は、覚知から傷病者を医療機関等へ収容するまでに要した時間区分の件数を記載。

※ 平成24年 全国現場到着所要時間平均 8.3分 【平成14年比2.0分延伸】

※ 平成24年 全国病院収容所要時間平均 38.7分 【平成14年比9.9分延伸】

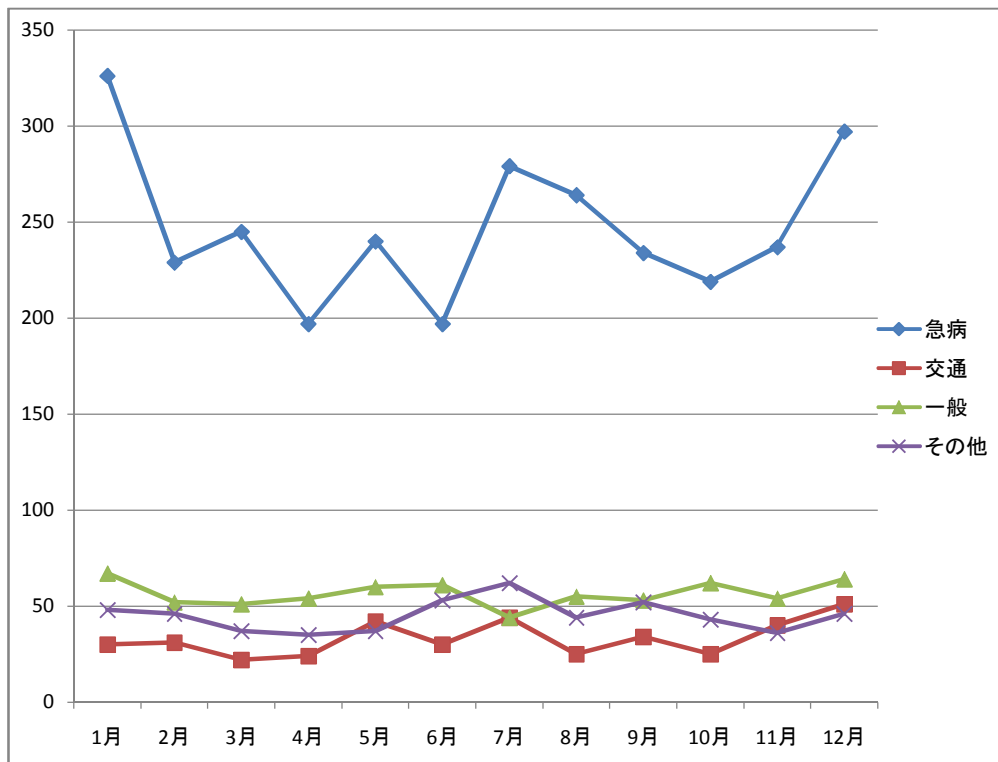
※ 収容最長時間については、全て転送により管外の医療機関へ収容したもの。



5. 月別出場件数

(H25. 1. 1 ~ H25. 12. 31)

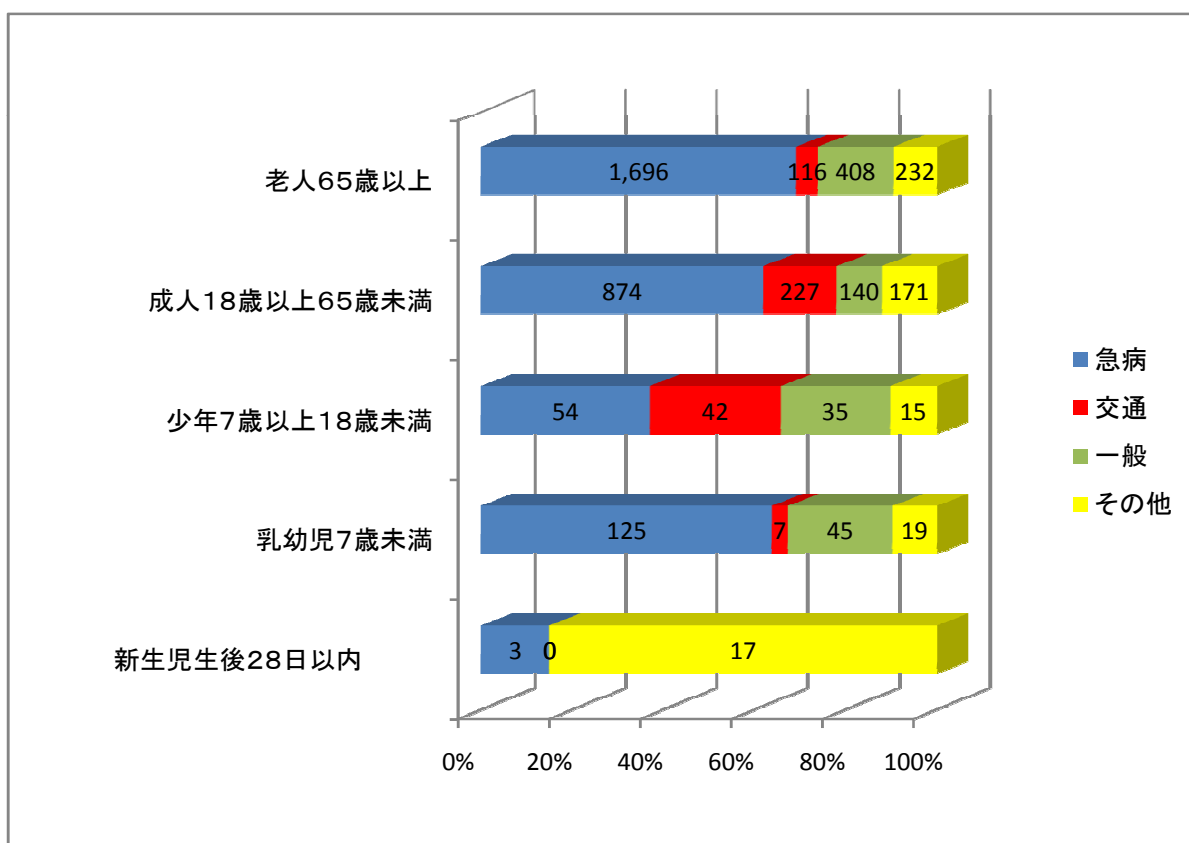
月 種別	1月	2月	3月	4月	5月	6月	7月	8月	9月	10月	11月	12月	合計	前年比
急病	326	229	245	197	240	197	279	264	234	219	237	297	2,964	35
交通	30	31	22	24	42	30	44	25	34	25	40	51	398	-9
一般	67	52	51	54	60	61	44	55	53	62	54	64	677	61
その他	48	46	37	35	37	53	62	44	52	43	36	46	539	10
合計	471	358	355	310	379	341	429	388	373	349	367	458	4,578	77



6. 事故種別別年齢別搬送人員

(H25. 1. 1 ~ H25. 12. 31)

種別 \ 年齢	新生児生後28日以内	乳幼児7歳未満	少年7歳以上18歳未満	成人18歳以上65歳未満	老人65歳以上	合計	前年比
急病	3	125	54	874	1,696	2,752	63
交通	0	7	42	227	116	392	-31
一般	0	45	35	140	408	628	71
その他	17	19	15	171	232	454	34
合計	20	196	146	1,412	2,452	4,226	69



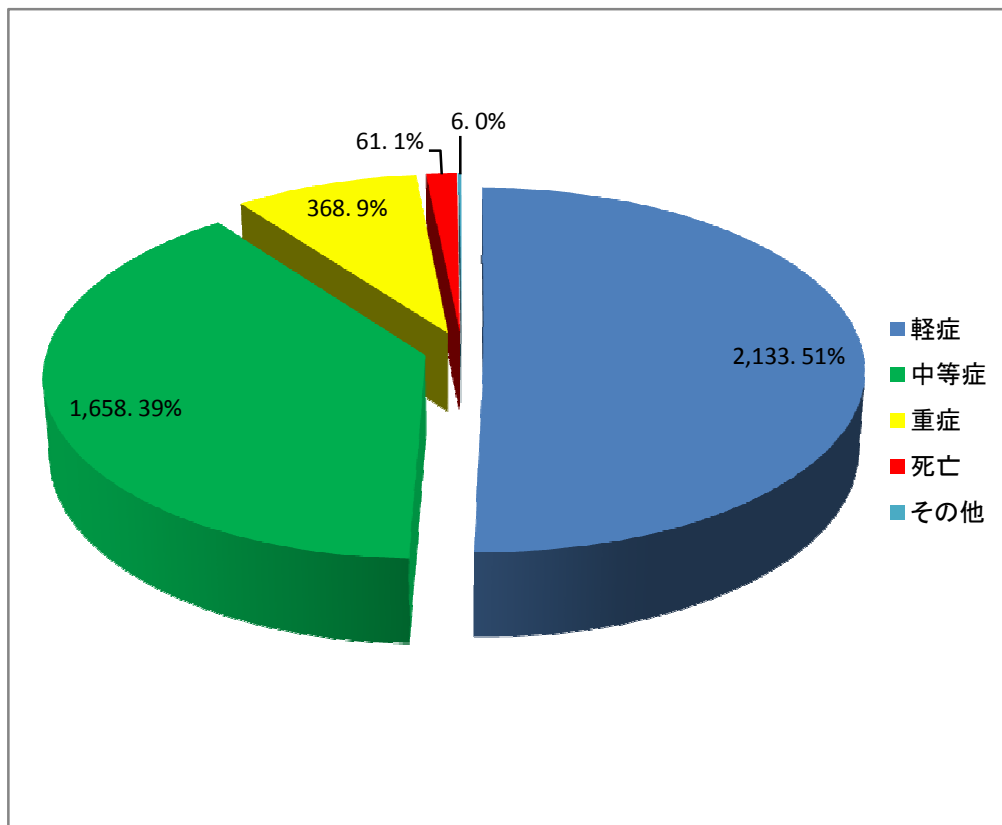
7. 程度別搬送人員

(H25. 1. 1 ~ H25. 12. 31)

程度 人員	軽症	中等症	重症	死亡	その他	合計	前年比
搬送人員	2,133	1,658	368	61	6	4,226	69
比率(%)	50	39	9	2	0	100	

※ 程度は、初診時における医師の診断に基づき、次のように分類した。

1. 死亡とは、初診時において死亡が確認されたもの。
2. 重症とは、傷病程度が3週間の入院加療を必要とするもの。
3. 中等症とは傷病程度が重症または軽傷以外のものをいう。
4. 軽傷とは、傷病程度が入院加療を必要としないものをいう。
5. その他とは、医師の診断がないもの及び傷病程度が判明しないもの、ならびにその他の場所へ搬送したものをいう。



8. 救急隊員が行った応急処置件数

(H25.1.1 ~ H25.12.31)

事故種別	応急処置 傷病程度	応急処置 対象人員	止血	固定	人工呼吸	心マッ		心肺蘇生		酸素吸入	気道確保				保温	被覆	在宅療			除細動	静脈路 確保 (輸)	薬剤 投与	その他の 応急処置			
						うち 自動	うち 自動	※1	※2		※3	※4	※A	※B			※C									
急病	死亡	52	0	1	26	1	0	47	30	29	50	6	0	8	0	7	0	0	0	0	0	14	5	2	6	
	重症	215	0	3	15	0	0	20	8	141	42	2	1	5	0	105	1	2	2	0	0	6	9	7	87	
	中等症	1,168	2	7	1	0	0	0	0	385	23	0	0	0	0	616	7	8	1	1	6	0	0	0	440	
	軽傷	1,295	17	10	0	0	0	0	0	122	3	0	0	0	0	635	9	2	0	1	1	0	0	0	498	
	その他	5	0	0	1	0	0	1	0	0	1	0	0	0	0	3	0	0	0	0	0	0	0	0	0	0
	計	2,735	19	21	43	1	0	68	38	677	119	8	1	13	0	1,366	17	12	3	2	7	20	14	9	1,031	
交通事故	死亡	3	0	1	1	1	0	0	0	1	2	0	0	0	0	1	2	0	0	0	0	2	1	0	0	
	重症	14	3	10	0	0	0	1	0	8	3	0	0	1	0	7	8	0	0	0	0	0	0	0	6	
	中等症	69	4	55	0	0	0	0	0	13	0	0	0	0	0	19	18	0	0	0	0	0	0	0	23	
	軽傷	306	10	209	0	0	0	0	0	11	0	0	0	0	0	92	40	0	0	0	0	0	0	0	71	
	その他	0	0	0	0	0	0	0	0	0	0	0	0	0	0	0	0	0	0	0	0	0	0	0	0	
	計	392	17	275	1	1	0	1	0	33	5	0	0	1	0	119	68	0	0	0	0	2	0	0	100	
一般負傷	死亡	3	0	0	1	1	0	2	2	1	3	1	0	1	1	1	0	0	0	0	0	2	1	0	0	
	重症	27	1	14	0	0	0	0	0	4	0	0	0	0	0	9	5	0	0	0	0	0	0	0	12	
	中等症	177	5	51	0	0	0	0	0	22	2	0	0	0	0	78	21	0	0	0	0	0	0	0	58	
	軽傷	411	47	68	0	0	0	0	0	16	0	0	0	0	0	152	111	1	0	0	1	0	0	0	129	
	その他	0	0	0	0	0	0	0	0	0	0	0	0	0	0	0	0	0	0	0	0	0	0	0	0	
	計	618	53	133	1	1	0	2	2	43	5	1	0	1	1	240	137	1	0	0	1	2	1	0	199	
上記以外	死亡	3	0	1	1	0	0	3	2	1	3	0	0	0	0	1	0	0	0	0	0	0	0	0	0	
	重症	101	0	5	0	0	0	1	1	54	3	0	0	0	0	55	1	3	3	0	0	0	0	0	31	
	中等症	231	2	10	1	0	0	1	0	92	2	0	0	0	0	120	5	0	0	0	0	1	0	0	103	
	軽傷	103	2	22	0	0	0	0	0	4	0	0	0	0	0	35	19	0	0	0	0	1	0	0	39	
	その他	1	0	0	0	0	0	0	0	0	0	0	0	0	0	1	0	0	0	0	0	0	0	0	0	
	計	439	4	38	2	0	0	5	3	151	8	0	0	0	0	212	25	3	3	0	0	2	0	0	173	
合計	死亡	61	0	3	29	3	0	52	34	32	58	7	0	9	1	10	2	0	0	0	0	18	6	2	6	
	重症	357	4	32	15	0	0	22	9	207	48	2	1	6	0	176	15	5	5	0	0	6	9	7	136	
	中等症	1,645	13	123	2	0	0	1	0	512	27	0	0	0	0	833	51	8	1	1	6	1	0	0	624	
	軽傷	2,115	76	309	0	0	0	0	0	153	3	0	0	0	0	914	179	3	0	1	2	1	0	0	737	
	その他	6	0	0	1	0	0	1	0	0	1	0	0	0	0	4	0	0	0	0	0	0	0	0	0	
	計	4,184	93	467	47	3	0	76	43	904	137	9	1	15	1	1,937	247	16	6	2	8	26	15	9	1,503	

- (注) 1 本表は、傷病者を医療機関等へ搬送するまでの間に救急隊員が行った応急処置について、その処置の対象となった傷病者の数及び処置件数を記載した。
 2 気道確保欄の※1には、経鼻エアウェイを使用して気道確保を行った件数を内数として記載した。
 ※2には、喉頭鏡・鉗子等を使用して異物除去を行った件数を内数として記載した。
 ※3には、救急救命士がラリゲアルマスク等を使用して気道確保を行った件数を内数として記載した。
 ※4には、救急救命士が気管挿管処置を実施して気道確保を行った件数を内数として記載した。
- (注) 3 在宅療法継続欄の※Aには、在宅中心静脈栄養管理・在宅化学療法等により点滴が施されている傷病者に対して応急処置等を行った件数を内数として記載した。
 ※Bには、気管切開孔又は気管瘻・人工肛門等の外瘻が施されている傷病者に対して応急処置を行った件数を内数として記載した。
 ※Cには、※A・※B以外の在宅療法継続中の傷病者に対して応急処置を行った件数を内数として記載した。

9. 事故種別別収容医療機関

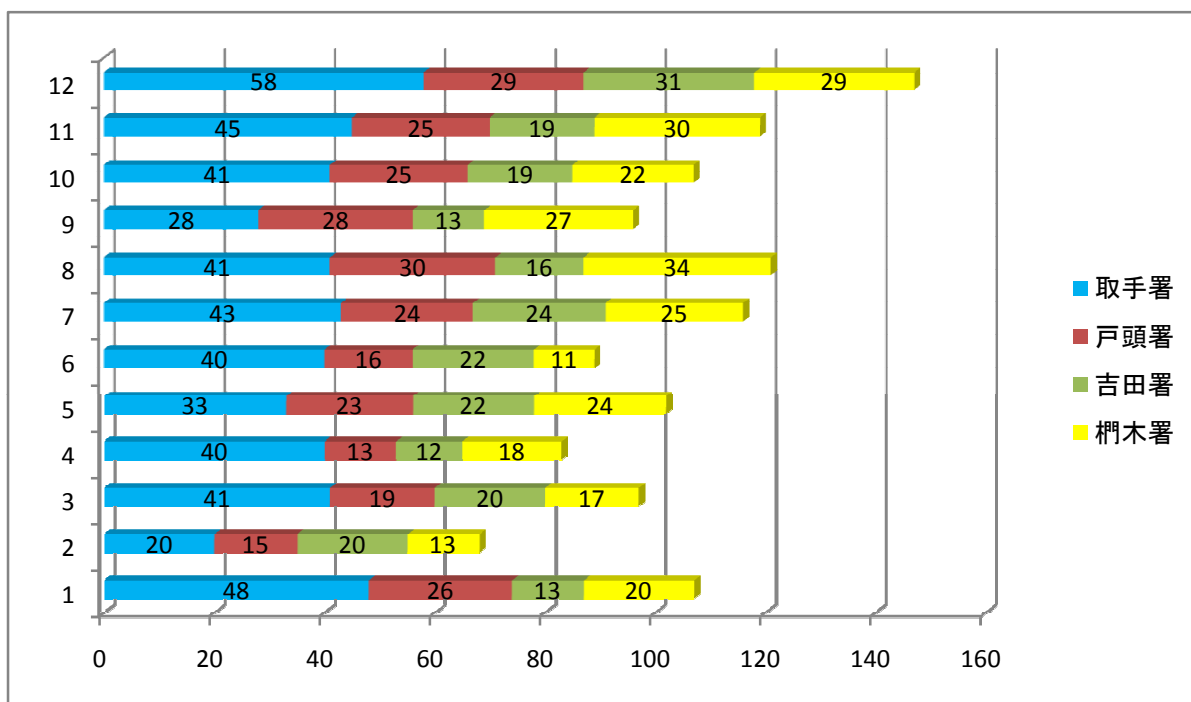
(H25. 1. 1 ~ H25. 12. 31)

告示の別等	事故種別等 区分	急病		交通事故		一般負傷		その他		計		
		うち管内	うち管外	うち管内	うち管外	うち管内	うち管外	うち管内	うち管外	うち管内	うち管外	
救急医療 機 関	国立	24	21	1	1	5	4	18	17	48	43	
	公立	12	1	2	0	2	0	3	2	19	3	
	公的	1,579	23	214	1	362	4	204	38	2,359	66	
	私的	病院	1,081	342	170	66	250	83	218	108	1,719	599
		診療所	27	1	2	0	5	1	5	0	39	2
	計	2,723	388	389	68	624	92	448	165	4,184	713	
その他の 医療機関	国立	4	4	0	0	0	0	0	0	4	4	
	公立	0	0	0	0	0	0	1	1	1	1	
	公的	1	0	0	0	0	0	0	0	1	0	
	私的	病院	18	9	2	1	1	1	2	2	23	13
		診療所	6	0	1	0	3	1	2	1	12	2
	計	29	13	3	1	4	2	5	4	41	20	
計	国立	28	25	1	1	5	4	18	17	52	47	
	公立	12	1	2	0	2	0	4	3	20	4	
	公的	1,580	23	214	1	362	4	204	38	2,360	66	
	私的	病院	1,099	351	172	67	251	84	220	110	1742	612
		診療所	33	1	3	0	8	2	7	1	51	4
	計	2,752	401	392	69	628	94	453	169	4,225	733	
その他 の場所	接骨院等	0	0	0	0	0	0	0	0	0	0	
	その他	0	0	0	0	0	0	1	1	1	1	
	計	0	0	0	0	0	0	1	1	1	1	
合計		2,752	401	382	69	628	94	454	170	4,226	734	

10. 各署月別ペア出場件数

(H25. 1. 1 ~ H25. 12. 31)

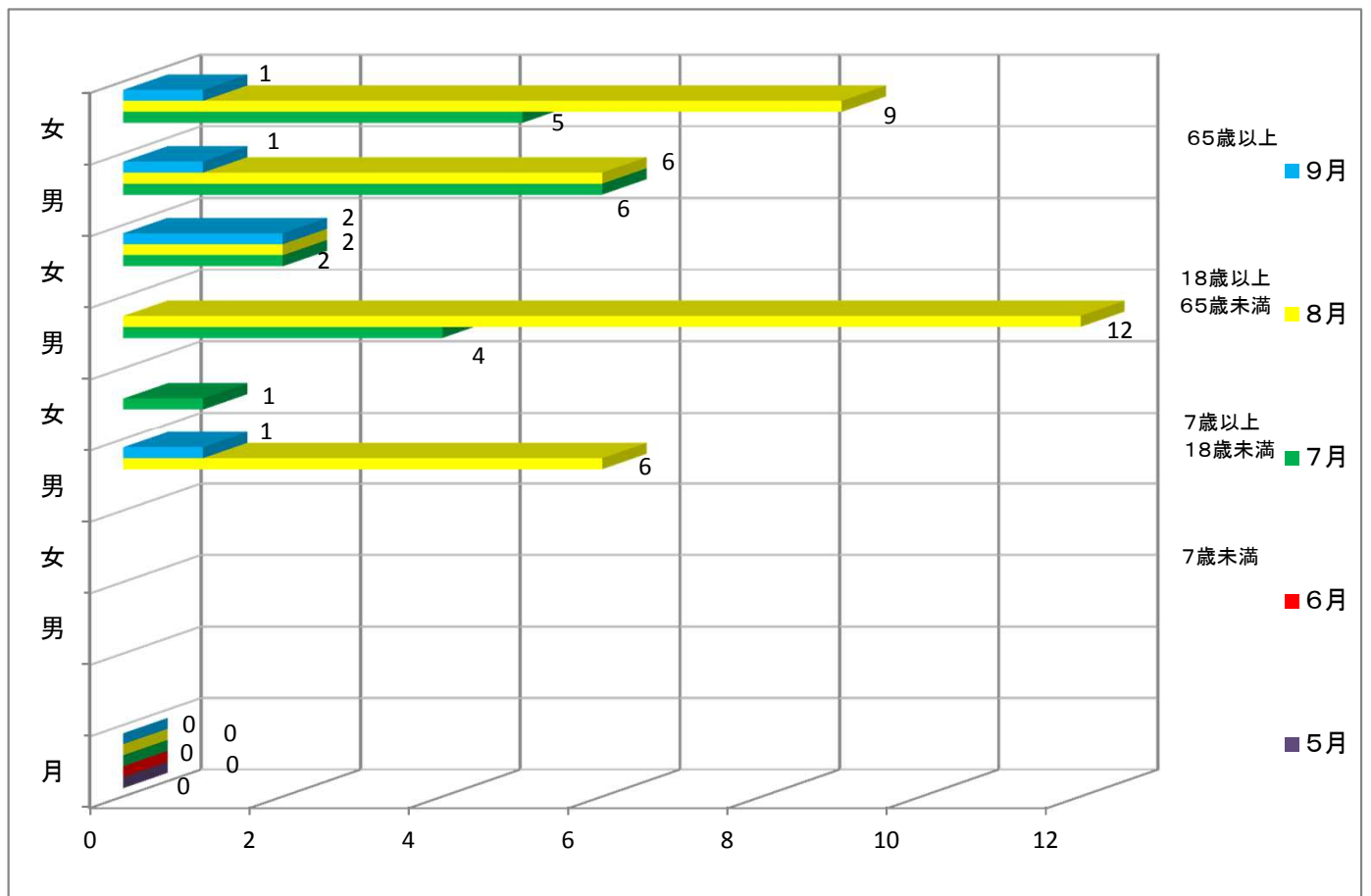
署所 \ 月	1月	2月	3月	4月	5月	6月	7月	8月	9月	10月	11月	12月	計	前年比
取手署	48	20	41	40	33	40	43	41	28	41	45	58	478	85
戸頭署	26	15	19	13	23	16	24	30	28	25	25	29	273	79
吉田署	13	20	20	12	22	22	24	16	13	19	19	31	231	69
櫛木署	20	13	17	18	24	11	25	34	27	22	30	29	270	62
計	107	68	97	83	102	89	116	121	96	107	119	147	1,252	295



11. 平成25年5月28日から平成25年9月30日までの熱中症搬送件数

内訳 月	年 齢 別								程 度				合 計
	乳幼児 7歳未満		少年7歳以上 18歳未満		成人18歳以上 65歳未満		老人65歳以上		軽症 (入院なし)	中等症 (入院3週間未満)	重症 (入院3週間以上)	死亡	
	男	女	男	女	男	女	男	女					
5月													
6月													
7月				1	4	2	6	5	8	10			18
8月			6		12	2	6	9	16	17	2		35
9月			1			2	1	1	3	2			5
合計			2	3	16	3	4	2	27	29	2		58

11-2 月別発生件数



12 救助出場・活動件数

(H25. 1. 1 ~ H25. 12. 31)

事故種別 件数	火災		交通事故	水難事故	風水害等 自然災害	機械による 事故	建物等に よる事故	ガス及び 酸欠事故	破裂事故	その他の 事故	計
	建物	建物以外									
出動件数	13	1	16	2	2	2	5	1	0	17	59
活動件数	1	0	8	2	2	2	4	1	0	11	31

※ 活動件数とは、消防機関が何らかの救助活動を行った件数

12-2 事故種別救助人員・車両別搬送人員数

(H25. 1. 1 ~ H25. 12. 31)

事故種別 救助人員 搬送車両区分	火災		交通事故	水難事故	風水害等 自然災害	機械による 事故	建物等に よる事故	ガス及び 酸欠事故	破裂事故	その他の 事故	計	
	建物	建物以外										
救助人員	0	0	11	1	8	2	4	0	0	9	35	
搬送車両等の内訳	救急自動車	0	0	11	0	0	1	3	0	0	5	20
	ヘリコプター	0	0	0	0	0	0	0	0	0	0	0
	消防機関その他の車両	0	0	0	0	0	0	0	0	0	0	0
	消防機関以外の車両	0	0	0	0	0	2	0	0	0	0	2
	計	0	0	11	0	0	3	3	0	0	5	22

※救助人員は、消防機関と他機関が共同して救助活動中、他の機関が救助した人員を含むものである。

12-3 救助出場件数

(H25. 1. 1 ~ H25. 12. 31)

