

# 参 考 資 料

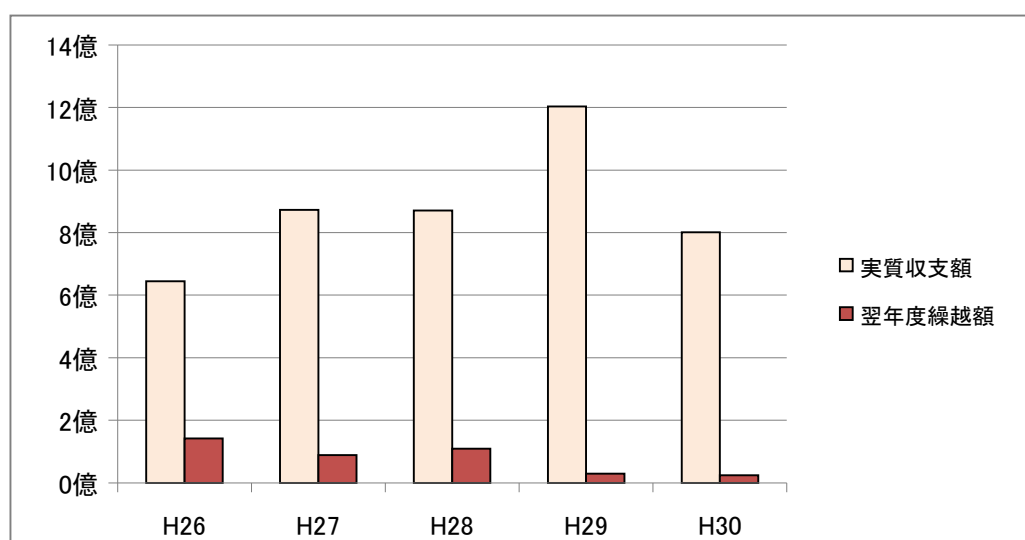
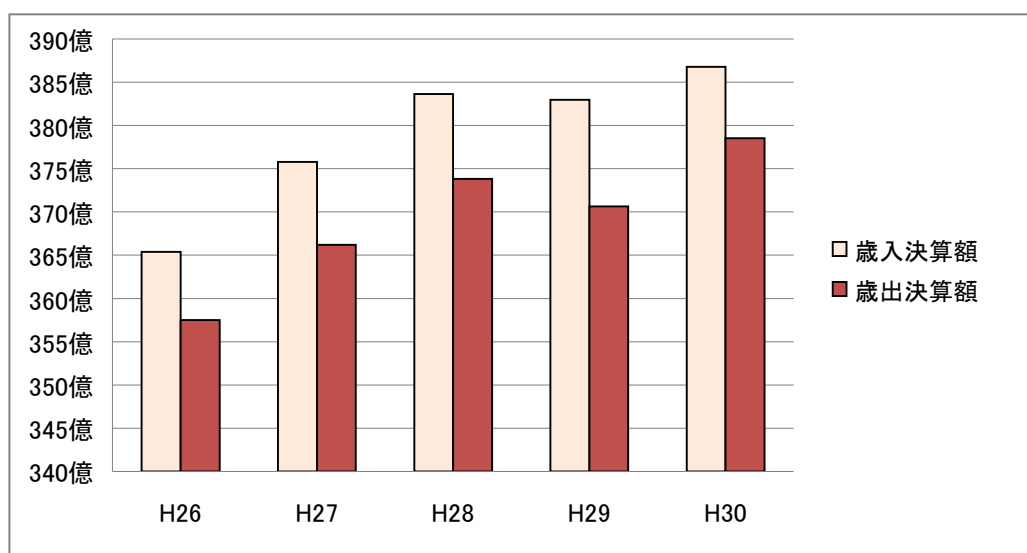
## 目 次

一般会計・特別会計決算額の推移	362
一般会計決算 歳入の状況	364
一般会計決算 歳出の状況	366
年度別歳入の状況（一般会計）	368
年度別歳出の状況（一般会計）	369
各款における節の占める支出額及び比率（一般会計）	370
給与費決算調	372
繰越額の状況（一般会計）	375
平成 30 年度一般会計予算内訳	376
合併特例債充当事業一覧	378
地方債借入先別及び利率別現在高	381
都市計画税充当事業一覧	381
款別性質別一覧表（普通会計）	382
年度別歳出性質別の状況（普通会計）	384
目的別歳出（充当一般財源等）の決算額の推移	385
経常経費充当一般財源等（性質別）の決算額の推移	386
経常収支の推移	387
地方消費税引上げ分の社会保障財源化	388
補助金・交付金比較表（一般会計）	389
債務負担行為の状況（一般会計）	392
平成 30 年度都市別財政状況一覧表（普通会計）	400

## 一般会計決算額の推移

(単位:千円)

年度	平成26年度	平成27年度	平成28年度	平成29年度	平成30年度
歳入決算額 (a)	36,538,192	37,577,707	38,362,977	38,297,291	38,680,525
歳出決算額 (b)	35,751,270	36,618,788	37,383,091	37,064,619	37,855,000
歳入歳出差引額 (a-b=c)	786,922	958,919	979,886	1,232,672	825,525
翌年度繰越額 (d)	142,187	88,515	108,754	30,012	24,595
実質収支額 (c-d)	644,735	870,404	871,132	1,202,660	800,930

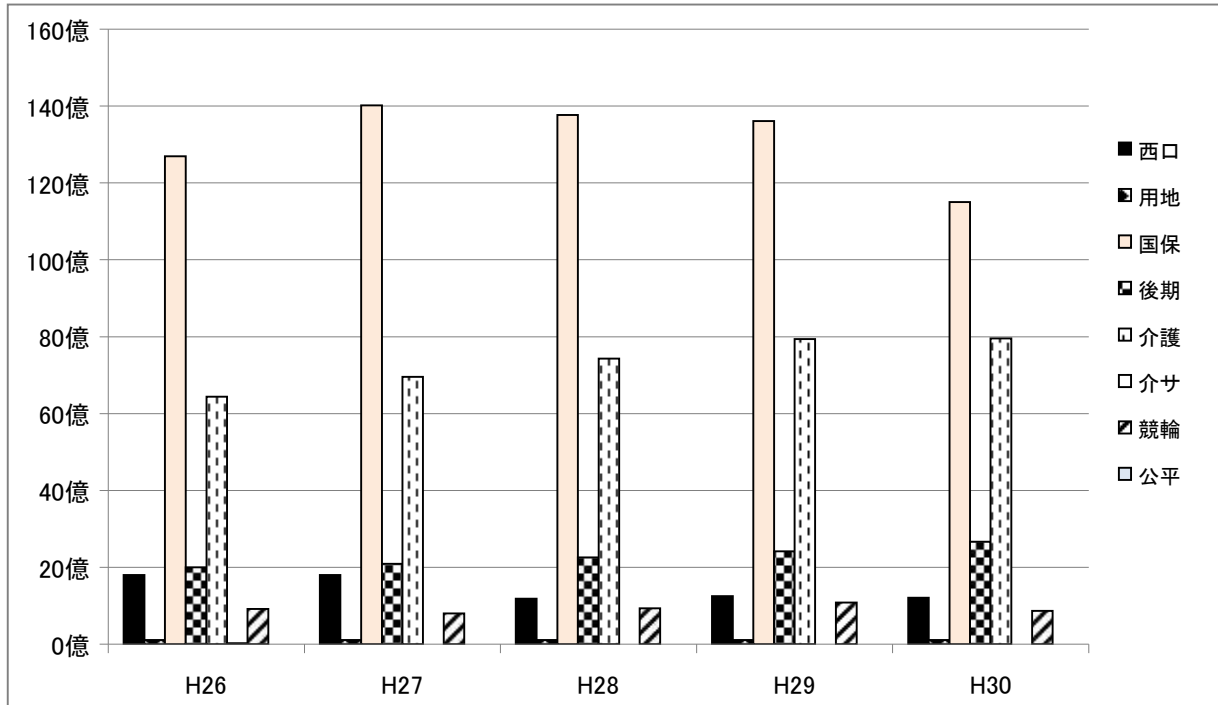


### 特別会計決算額の推移

(単位:千円)

年 度		平成26年度	平成27年度	平成28年度	平成29年度	平成30年度
取手駅西口都市整備事業	歳入	1,880,098	1,836,764	1,227,660	1,306,073	1,241,252
	歳出	1,801,813	1,802,169	1,184,173	1,247,724	1,207,789
用地先行取得事業	歳入	116,879	115,416	113,924	112,438	110,965
	歳出	116,879	115,416	113,924	112,438	110,965
国民健康保険事業	歳入	13,365,978	14,932,337	14,952,855	14,693,410	12,324,185
	歳出	12,694,759	14,015,160	13,772,046	13,608,749	11,509,187
後期高齢者医療	歳入	2,018,347	2,101,150	2,267,252	2,448,025	2,689,039
	歳出	2,004,631	2,094,877	2,257,984	2,415,397	2,671,603
介護保険	歳入	6,693,956	7,345,731	7,951,381	8,149,005	8,242,258
	歳出	6,438,189	6,960,481	7,427,726	7,942,662	7,954,943
介護サービス	歳入	23,396	2,184			
	歳出	23,012	2,184			
競輪事業	歳入	964,943	846,942	986,037	1,135,597	905,655
	歳出	918,792	801,504	939,794	1,091,514	877,444
取手地方公平委員会	歳入	789	707	744	735	777
	歳出	597	478	524	406	474
合 計	歳入	25,064,386	27,181,231	27,499,853	27,845,283	25,514,131
	歳出	23,998,672	25,792,269	25,696,171	26,418,890	24,332,405

### 特別会計歳出決算額の推移



一般会計決算 歳入の状況

款	平成21年度		平成22年度		平成23年度		平成24年度		平成25年度	
		構成比		構成比		構成比		構成比		構成比
01 市税	15,333,118	41.4	15,484,509	43.8	15,166,376	42.6	14,929,049	40.7	14,694,105	41.5
うち個人市民税現年分	6,538,301	17.7	5,970,130	16.9	5,740,989	16.1	5,744,823	15.6	5,637,977	15.9
うち法人市民税現年分	1,292,642	3.5	2,157,971	6.1	1,998,740	5.6	2,149,277	5.9	2,029,339	5.7
うち固定資産税(土地)現年分	1,877,307	5.1	1,844,224	5.2	1,778,158	5.0	1,698,874	4.6	1,622,196	4.6
うち固定資産税(家屋)現年分	2,570,472	6.9	2,635,423	7.4	2,718,425	7.6	2,476,081	6.7	2,539,945	7.2
うち市たばこ税現年分	510,764	1.4	520,513	1.5	586,086	1.6	581,045	1.6	649,563	1.8
02 地方譲与税	377,324	1.0	366,283	1.0	356,394	1.0	333,021	0.9	317,147	0.9
03 利子割交付金	59,106	0.2	52,439	0.1	38,993	0.1	35,515	0.1	32,221	0.1
04 配当割交付金	19,039	0.0	23,732	0.1	27,181	0.1	28,798	0.1	52,819	0.2
05 株式等譲渡所得割交付金	10,724	0.0	8,987	0.0	9,822	0.0	7,433	0.0	87,565	0.2
06 地方消費税交付金	915,489	2.5	913,917	2.6	881,263	2.5	869,827	2.4	862,414	2.4
07 ゴルフ場利用税交付金	69,655	0.2	67,506	0.2	61,589	0.2	62,919	0.2	62,524	0.2
08 自動車取得税交付金	94,999	0.3	79,806	0.2	66,821	0.2	86,420	0.2	75,489	0.2
09 地方特例交付金	250,459	0.7	175,332	0.5	155,196	0.4	63,325	0.2	61,182	0.2
10 地方交付税	2,547,456	6.9	3,990,702	11.3	4,950,101	13.9	5,771,149	15.7	4,698,269	13.3
普通交付税	2,161,798	5.8	3,572,018	10.1	3,994,358	11.2	3,966,718	10.8	4,231,463	11.9
特別交付税	385,658	1.0	418,684	1.2	522,092	1.5	427,741	1.2	461,607	1.3
震災復興特別交付税					433,651	1.2	1,376,690	3.7	5,199	0.0
11 交通安全対策特別交付金	21,236	0.1	19,402	0.1	17,706	0.0	16,811	0.0	15,519	0.0
12 分担金及び負担金	419,231	1.1	404,522	1.1	415,668	1.2	420,080	1.1	425,340	1.2
13 使用料及び手数料	226,162	0.6	227,743	0.7	229,645	0.6	217,795	0.6	216,729	0.6
14 国庫支出金	4,498,278	12.2	4,536,380	12.8	4,264,836	12.0	4,398,211	12.0	4,700,363	13.3
15 県支出金	1,451,323	3.9	1,603,684	4.5	1,848,980	5.2	1,942,200	5.3	1,957,837	5.5
16 財産収入	110,583	0.3	138,487	0.4	174,523	0.5	479,420	1.3	49,308	0.1
17 寄附金	6,872	0.0	5,265	0.0	127,598	0.4	4,226	0.0	2,039	0.0
18 繰入金	1,944,538	5.3	238,326	0.7	440,714	1.2	597,220	1.6	374,940	1.1
19 繰越金	775,384	2.1	826,580	2.3	1,071,584	3.0	1,045,978	2.8	1,428,649	4.0
20 諸収入	1,941,026	5.2	1,896,061	5.4	1,833,012	5.2	1,634,269	4.5	1,566,999	4.4
21 市債	5,937,900	16.0	4,331,800	12.2	3,451,400	9.7	3,769,300	10.3	3,745,200	10.6
うち合併特例債	807,000	2.2	848,000	2.4	906,700	2.5	574,900	1.6	689,300	1.9
うち臨時財政対策債	1,865,100	5.0	3,219,000	9.1	2,266,900	6.4	2,508,400	6.8	2,605,100	7.4
うち減収補てん債	1,513,500	4.1	10,700	0.0						
合計	37,009,902	100.0	35,391,463	100.0	35,589,402	100.0	36,712,966	100.0	35,426,658	100.0
うち借換債除く	35,145,302		35,191,463		35,589,402		36,712,966		35,426,658	

(単位：千円、%)

平成26年度		平成27年度		平成28年度		平成29年度		平成30年度	
	構成比		構成比		構成比		構成比		構成比
14,592,420	39.9	14,314,416	38.1	13,918,532	36.3	14,557,270	38.0	14,033,392	36.3
5,589,456	15.3	5,594,387	14.9	5,664,321	14.8	5,646,229	14.7	5,673,911	14.7
2,026,923	5.5	1,665,865	4.4	1,156,661	3.0	1,773,586	4.6	1,403,606	3.6
1,569,439	4.3	1,633,849	4.3	1,599,610	4.2	1,575,582	4.1	1,544,178	4.0
2,589,414	7.1	2,523,274	6.7	2,589,646	6.8	2,668,075	7.0	2,595,152	6.7
633,568	1.7	623,246	1.7	601,884	1.6	566,172	1.5	561,339	1.5
306,194	0.8	320,755	0.9	318,805	0.8	319,543	0.8	323,060	0.8
25,555	0.1	21,789	0.1	12,131	0.0	22,254	0.1	22,909	0.1
101,321	0.3	81,624	0.2	47,717	0.1	67,407	0.2	52,268	0.1
59,751	0.2	79,030	0.2	27,894	0.1	66,837	0.2	45,009	0.1
1,074,119	2.9	1,741,441	4.6	1,539,984	4.0	1,626,887	4.2	1,755,450	4.5
60,546	0.2	59,040	0.2	60,241	0.2	58,640	0.2	56,462	0.1
34,694	0.1	58,354	0.2	59,100	0.2	87,379	0.2	88,792	0.2
57,015	0.2	55,994	0.1	55,491	0.2	61,943	0.2	71,491	0.2
5,046,461	13.8	5,746,909	15.3	5,891,357	15.4	6,196,631	16.2	6,023,524	15.6
4,595,483	12.6	5,209,499	13.9	5,502,602	14.4	5,835,668	15.3	5,635,256	14.6
426,156	1.2	464,367	1.2	380,545	1.0	353,271	0.9	375,583	1.0
24,822	0.1	73,043	0.2	8,210	0.0	7,692	0.0	12,685	0.0
13,362	0.0	14,973	0.0	14,539	0.0	14,115	0.0	13,209	0.0
445,437	1.2	214,288	0.6	212,821	0.6	225,413	0.6	227,955	0.6
206,036	0.6	890,438	2.4	898,257	2.3	916,684	2.4	408,456	1.1
5,469,807	15.0	4,543,519	12.1	4,803,189	12.5	5,106,877	13.3	4,930,795	12.8
1,900,680	5.2	2,273,969	6.0	2,220,257	5.8	2,149,267	5.6	2,388,430	6.2
55,441	0.1	82,153	0.2	125,055	0.3	63,907	0.2	76,032	0.2
10,757	0.0	11,539	0.0	85,195	0.2	50,510	0.1	42,218	0.1
514,387	1.4	792,651	2.1	1,884,928	4.9	917,586	2.4	998,693	2.6
867,832	2.4	786,922	2.1	958,919	2.5	979,886	2.6	1,232,672	3.2
1,492,577	4.1	1,490,503	4.0	1,143,065	3.0	925,655	2.4	820,755	2.1
4,203,800	11.5	3,997,400	10.6	4,085,500	10.6	3,882,600	10.1	5,068,953	13.1
1,728,300	4.7	1,309,600	3.5	1,382,300	3.6	1,240,300	3.2	2,633,100	6.8
2,264,100	6.2	2,072,100	5.5	1,849,100	4.8	1,890,500	4.9	1,686,553	4.4
								351,000	0.9
36,538,192	100.0	37,577,707	100.0	38,362,977	100.0	38,297,291	100.0	38,680,525	100.0
36,538,192		37,577,707		38,362,977		38,297,291		38,680,525	

一般会計決算 歳出の状況

区 分	平成21年度		平成22年度		平成23年度		平成24年度		平成25年度	
		構成比		構成比		構成比		構成比		構成比
01 議会費	275,702	0.8	264,626	0.8	356,246	1.0	308,450	0.9	287,874	0.8
02 総務費	8,007,180	22.1	6,030,545	17.6	5,930,861	17.2	6,272,946	17.8	5,254,157	15.2
03 民生費	8,710,439	24.1	9,949,363	29.0	10,270,037	29.7	10,644,129	30.2	10,870,718	31.5
04 衛生費	1,503,396	4.2	1,505,236	4.4	1,583,476	4.6	2,142,614	6.1	2,231,834	6.5
05 農林水産業費	437,574	1.2	370,475	1.1	336,878	1.0	273,464	0.8	262,619	0.8
06 商工費	332,403	0.9	388,384	1.1	594,351	1.7	526,809	1.5	388,016	1.1
07 土木費	4,465,454	12.3	4,891,936	14.2	4,685,964	13.6	4,498,764	12.7	4,575,909	13.2
08 消防費	1,917,301	5.3	1,755,538	5.1	1,709,341	5.0	1,730,853	4.9	1,821,851	5.3
09 教育費	3,718,773	10.3	4,458,416	13.0	4,384,034	12.7	4,136,747	11.7	3,986,815	11.5
10 災害復旧費	35,956	0.1			223,468	0.6	31,881	0.1		
11 公債費	5,824,051	16.1	3,847,279	11.2	3,735,661	10.8	4,027,541	11.4	4,203,892	12.2
12 諸支出金	955,093	2.6	858,081	2.5	733,107	2.1	690,119	1.9	675,141	1.9
合 計	36,183,322	100.0	34,319,879	100.0	34,543,424	100.0	35,284,317	100.0	34,558,826	100.0
うち借換債除く	34,318,722		34,119,879		34,543,424		35,284,317		34,558,826	

(単位：千円、%)

平成26年度		平成27年度		平成28年度		平成29年度		平成30年度	
	構成比		構成比		構成比		構成比		構成比
281,204	0.8	308,328	0.8	273,732	0.7	285,955	0.8	285,788	0.7
5,064,685	14.2	5,365,401	14.7	5,404,440	14.5	5,095,740	13.7	5,172,488	13.7
11,556,335	32.3	13,318,472	36.4	14,082,629	37.7	14,366,840	38.8	14,795,534	39.1
2,697,005	7.5	1,564,879	4.3	1,484,977	4.0	1,464,388	3.9	1,413,296	3.7
223,640	0.6	282,902	0.8	234,558	0.6	236,335	0.6	237,826	0.6
422,031	1.2	630,546	1.7	438,937	1.2	403,467	1.1	363,461	1.0
4,289,803	12.0	4,509,716	12.3	4,352,586	11.6	4,583,931	12.4	4,633,415	12.2
1,781,256	5.0	1,880,031	5.1	1,877,442	5.0	1,816,316	4.9	1,746,691	4.6
4,739,618	13.3	4,394,575	12.0	5,019,620	13.4	4,787,682	12.9	5,249,880	13.9
								30,758	0.1
4,033,582	11.3	3,716,806	10.1	3,915,165	10.5	4,023,962	10.9	3,925,755	10.4
662,111	1.8	647,132	1.8	299,005	0.8	3	0.0	108	0.0
35,751,270	100.0	36,618,788	100.0	37,383,091	100.0	37,064,619	100.0	37,855,000	100.0
35,751,270		36,618,788		37,383,091		37,064,619		37,855,000	

年度別歳入の状況（一般会計）

区 分	歳入決算額 (単位：千円)		人口一人当たり (単位：円)	
	平成30年度	平成29年度	平成30年度	平成29年度
1 市 税	14,033,392	14,557,270	130,557	134,728
2 地 方 譲 与 税	323,060	319,543	3,006	2,957
3 利 子 割 交 付 金	22,909	22,254	213	206
4 配 当 割 交 付 金	52,268	67,407	486	624
5 株式等譲渡所得割交付金	45,009	66,837	419	619
6 地 方 消 費 税 交 付 金	1,755,450	1,626,887	16,331	15,057
7 ゴルフ場利用税交付金	56,462	58,640	525	543
8 自動車取得税交付金	88,792	87,379	826	809
9 地 方 特 例 交 付 金	71,491	61,943	665	573
10 地 方 交 付 税	6,023,524	6,196,631	56,038	57,350
11 交通安全対策特別交付金	13,209	14,115	123	131
小 計	22,485,566	23,078,906	209,189	213,597
12 分 担 金 及 び 負 担 金	227,955	225,413	2,121	2,086
13 使 用 料 及 び 手 数 料	408,456	916,684	3,800	8,484
14 国 庫 支 出 金	4,930,795	5,106,877	45,873	47,264
15 県 支 出 金	2,388,430	2,149,267	22,220	19,892
16 財 産 収 入	76,032	63,907	707	591
17 寄 附 金	42,218	50,510	393	468
18 繰 入 金	998,693	917,586	9,291	8,492
19 繰 越 金	1,232,672	979,886	11,468	9,069
20 諸 収 入	820,755	925,655	7,636	8,567
21 市 債	5,068,953	3,882,600	47,158	35,934
歳 入 合 計	38,680,525	38,297,291	359,856	354,444

※平成31年1月1日の人口 107,489 人  
 ※平成30年1月1日の人口 108,049 人



年度別歳出の状況（一般会計）

（目的別）

区 分	歳出決算額 （単位：千円）		人口一人当たり （単位：円）	
	平成30年度	平成29年度	平成30年度	平成29年度
1 議会費	285,788	285,955	2,659	2,647
2 総務費	5,172,488	5,095,740	48,121	47,161
3 民生費	14,795,534	14,366,840	137,647	132,966
4 衛生費	1,413,296	1,464,388	13,148	13,553
5 農林水産業費	237,826	236,335	2,213	2,187
6 商工費	363,461	403,467	3,381	3,734
7 土木費	4,633,415	4,583,931	43,106	42,425
8 消防費	1,746,691	1,816,316	16,250	16,810
9 教育費	5,249,880	4,787,682	48,841	44,310
10 災害復旧費	30,758		286	
11 公債費	3,925,755	4,023,962	36,523	37,242
12 諸支出金	108	3	1	0
歳出合計	37,855,000	37,064,619	352,176	343,035

※平成31年1月1日の人口 107,489 人  
 ※平成30年1月1日の人口 108,049 人

各款における節の占める支出額及び比率（一般会計）

	議会費	総務費	民生費	衛生費	農林水産業費	商工費
1 報酬	117,636	101,756	130,599	20,914	22,017	11,149
2 給料	26,275	700,143	551,675	132,579	37,352	60,415
3 職員手当等	62,921	942,923	372,260	86,696	28,075	43,402
4 共済費	54,541	344,653	196,959	44,122	11,779	19,511
5 災害補償費						
6 恩給及び退職金						
7 賃金		22,808	144,743	1,594	525	
8 報償費	57	6,194	8,463	6,023	26	436
9 旅費	751	4,842	3,115	633	8	176
10 交際費	134	631			17	
11 需用費	2,444	120,342	103,270	17,887	2,517	5,802
12 役務費	1,648	85,003	27,944	17,458	613	518
13 委託料	1,037	510,050	2,215,530	742,652	5,172	5,138
14 使用料及び賃借料	1,409	174,631	27,230	6,387	1,289	2,863
15 工事請負費		29,758	554,822		3,305	2,138
16 原材料費		337	33			
17 公有財産購入費						
18 備品購入費	13,982	9,647	3,957	43	173	
19 負担金・補助及び交付金	2,953	1,208,513	692,475	326,238	124,958	159,781
20 扶助費			6,284,564	10,045		
21 貸付金			10,000			44,632
22 補償・補填及び賠償金			9			
23 償還金利子及び割引料		71,813				
24 投資及び出資金						7,500
25 積立金		838,297	106	25		
26 寄附金						
27 公課費		147	36			
28 繰出金			3,467,744			
合計	285,788	5,172,488	14,795,534	1,413,296	237,826	363,461
構成比	0.7	13.7	39.1	3.7	0.6	1.0

(単位:千円 %)

土木費	消防費	教育費	災害復旧費	公債費	諸支出金	合計	構成比
34,389	18,894	143,124				600,478	1.6
302,455	655,851	452,249				2,918,994	7.7
218,296	578,878	376,345				2,709,796	7.2
97,697	213,306	148,658				1,131,226	3.0
		234,427				404,097	1.1
874	13,259	21,870				57,202	0.1
879	5,735	3,849				19,988	0.0
	25	56				863	0.0
158,945	54,699	708,399				1,174,305	3.1
7,548	8,156	28,446				177,334	0.5
501,135	19,300	686,159	1,058			4,687,231	12.4
64,389	16,164	252,890				547,252	1.4
674,693	19,187	1,844,743	29,700			3,158,346	8.3
16,201	76	58				16,705	0.0
27,134						27,134	0.1
1,517	80,071	64,153				173,543	0.5
1,512,966	61,280	198,851				4,288,015	11.3
		80,164				6,374,773	16.8
		4,400				59,032	0.2
186,184		916				187,109	0.5
				3,925,755		3,997,568	10.6
220,000						227,500	0.6
67		45				838,540	2.2
194	1,810	78				2,265	0.0
607,852					108	4,075,704	10.8
4,633,415	1,746,691	5,249,880	30,758	3,925,755	108	37,855,000	100.0
12.2	4.6	13.9	0.1	10.4	0.0	100.0	

給与費決算調(一般会計)

(単位:円)

款	項	H30職員数		人件費内訳			
		特別	一般	節	H30支出済額	H29支出済額	比較
1 議会費	1 議会費		7	01 報酬	117,635,522	119,764,141	△ 2,128,619
				02 給料	26,275,200	26,694,684	△ 419,484
				03 職員手当等	62,920,716	64,855,355	△ 1,934,639
				04 共済費	54,540,940	56,163,406	△ 1,622,466
				計	261,372,378	267,477,586	△ 6,105,208
2 総務費		2	再15 174	01 報酬	101,755,988	98,045,571	3,710,417
				02 給料	700,143,146	706,947,237	△ 6,804,091
				03 職員手当等	942,923,160	938,339,041	4,584,119
				04 共済費	344,653,355	348,437,143	△ 3,783,788
				計	2,089,475,649	2,091,768,992	△ 2,293,343
	1 総務管理費	2	再10 107	01 報酬	70,223,306	66,746,046	3,477,260
				02 給料	457,587,070	457,499,622	87,448
				03 職員手当等	767,684,214	740,572,406	27,111,808
				04 共済費	265,294,258	269,067,510	△ 3,773,252
	計	1,560,788,848	1,533,885,584	26,903,264			
	2 徴税費		再1 39	01 報酬	1,854,179	2,061,292	△ 207,113
				02 給料	134,908,554	136,000,000	△ 1,091,446
				03 職員手当等	95,890,848	100,559,531	△ 4,668,683
				04 共済費	44,566,113	44,612,032	△ 45,919
	計	277,219,694	283,232,855	△ 6,013,161			
	3 戸籍住民 基本台帳費		再4 20	01 報酬	20,713,118	20,931,499	△ 218,381
				02 給料	74,970,322	80,721,455	△ 5,751,133
				03 職員手当等	45,225,749	50,867,111	△ 5,641,362
				04 共済費	24,140,178	24,626,954	△ 486,776
	計	165,049,367	177,147,019	△ 12,097,652			
	4 選挙費		3	01 報酬	2,281,000	4,225,600	△ 1,944,600
				02 給料	11,050,800	10,689,600	361,200
				03 職員手当等	18,620,311	30,613,680	△ 11,993,369
				04 共済費	3,591,185	3,471,764	119,421
計	35,543,296	49,000,644	△ 13,457,348				
5 統計調査費		2	01 報酬	4,332,385	1,729,135	2,603,250	
			02 給料	8,198,400	8,173,200	25,200	
			03 職員手当等	4,713,729	4,601,772	111,957	
			04 共済費	2,570,404	2,331,693	238,711	
計	19,814,918	16,835,800	2,979,118				
6 監査委員費		3	01 報酬	2,352,000	2,351,999	1	
			02 給料	13,428,000	13,863,360	△ 435,360	
			03 職員手当等	10,788,309	11,124,541	△ 336,232	
			04 共済費	4,491,217	4,327,190	164,027	
計	31,059,526	31,667,090	△ 607,564				
3 民生費		再10 155	01 報酬	130,598,822	136,051,311	△ 5,452,489	
			02 給料	551,674,672	574,145,092	△ 22,470,420	
			03 職員手当等	372,260,055	377,811,863	△ 5,551,808	
			04 共済費	196,959,038	197,856,703	△ 897,665	
			計	1,251,492,587	1,285,864,969	△ 34,372,382	
	1 社会福祉費		再5 35	01 報酬	2,639,402	2,751,092	△ 111,690
				02 給料	154,169,858	153,157,955	1,011,903
				03 職員手当等	111,985,045	107,927,946	4,057,099
				04 共済費	48,570,767	47,149,969	1,420,798
	計	317,365,072	310,986,962	6,378,110			
	2 児童福祉費		再5 108	01 報酬	126,404,928	131,913,376	△ 5,508,448
				02 給料	356,489,732	386,856,753	△ 30,367,021
03 職員手当等				225,017,580	241,083,917	△ 16,066,337	
04 共済費				133,783,868	139,156,784	△ 5,372,916	
計	841,696,108	899,010,830	△ 57,314,722				
3 生活保護費		12	01 報酬	1,554,492	1,386,843	167,649	
			02 給料	41,015,082	34,130,384	6,884,698	
			03 職員手当等	35,257,430	28,800,000	6,457,430	
			04 共済費	14,604,403	11,549,950	3,054,453	
計	92,431,407	75,867,177	16,564,230				
4 衛生費		再2 37	01 報酬	20,914,095	15,572,873	5,341,222	
			02 給料	132,578,663	140,032,323	△ 7,453,660	
			03 職員手当等	86,696,386	91,058,726	△ 4,362,340	
			04 共済費	44,121,945	45,038,107	△ 916,162	
			計	284,311,089	291,702,029	△ 7,390,940	
	1 保健衛生費		再2 31	01 報酬	13,720,828	8,375,482	5,345,346
				02 給料	113,166,811	119,093,305	△ 5,926,494
				03 職員手当等	73,853,713	77,354,443	△ 3,500,730
				04 共済費	37,142,660	37,960,713	△ 818,053
				計	237,884,012	242,783,943	△ 4,899,931
2 清掃費		6	01 報酬	7,193,267	7,197,391	△ 4,124	
			02 給料	19,411,852	20,939,018	△ 1,527,166	
			03 職員手当等	12,842,673	13,704,283	△ 861,610	
			04 共済費	6,979,285	7,077,394	△ 98,109	
			計	46,427,077	48,918,086	△ 2,491,009	

再:再任用職員

款	項	H30 職員数		人件費内訳				
		特別	一般	節	H30支出済額	H29支出済額	比較	
5 農林水産業費	1 農業費		再1 8	01 報酬	22,017,013	18,290,014	3,726,999	
				02 給料	37,352,424	36,982,871	369,553	
				03 職員手当等	28,074,527	27,480,214	594,313	
				04 共済費	11,779,375	11,590,617	188,758	
				計	99,223,339	94,343,716	4,879,623	
6 商工費	1 商工費		再2 14	01 報酬	11,148,409	11,091,362	57,047	
				02 給料	60,415,311	61,454,256	△ 1,038,945	
				03 職員手当等	43,402,204	41,821,942	1,580,262	
				04 共済費	19,510,406	19,262,448	247,958	
				計	134,476,330	133,630,008	846,322	
7 土木費			再14 70	01 報酬	34,389,213	34,280,855	108,358	
				02 給料	302,454,430	305,804,916	△ 3,350,486	
				03 職員手当等	218,295,915	223,434,796	△ 5,138,881	
				04 共済費	97,697,143	98,500,971	△ 803,828	
				計	652,836,701	662,021,538	△ 9,184,837	
	1 土木管理費			再4 13	01 報酬	7,725,246	7,693,601	31,645
					02 給料	63,500,000	66,261,792	△ 2,761,792
					03 職員手当等	42,272,547	44,166,011	△ 1,893,464
					04 共済費	19,299,759	20,219,648	△ 919,889
	計	132,797,552	138,341,052	△ 5,543,500				
	2 道路 橋りょう費			再3 9	01 報酬	5,519,241	6,649,956	△ 1,130,715
					02 給料	35,900,000	33,425,676	2,474,324
					03 職員手当等	24,837,822	24,690,994	146,828
					04 共済費	10,716,550	10,630,757	85,793
	計	76,973,613	75,397,383	1,576,230				
	3 都市計画費			再7 46	01 報酬	21,144,726	19,937,298	1,207,428
					02 給料	196,178,430	197,619,048	△ 1,440,618
					03 職員手当等	146,360,648	148,385,317	△ 2,024,669
					04 共済費	65,442,922	64,843,399	599,523
	計	429,126,726	430,785,062	△ 1,658,336				
4 住宅費			2	02 給料	6,876,000	8,498,400	△ 1,622,400	
				03 職員手当等	4,824,898	6,192,474	△ 1,367,576	
				04 共済費	2,237,912	2,807,167	△ 569,255	
				計	13,938,810	17,498,041	△ 3,559,231	
8 消防費	1 消防費		再8 162	01 報酬	18,893,888	19,035,382	△ 141,494	
				02 給料	655,851,402	657,775,352	△ 1,923,950	
				03 職員手当等	578,877,975	572,751,610	6,126,365	
				04 共済費	213,305,597	209,038,623	4,266,974	
				計	1,466,928,862	1,458,600,967	8,327,895	
9 教育費		1	再12 108	01 報酬	143,123,581	129,550,154	13,573,427	
				02 給料	452,248,919	436,538,405	15,710,514	
				03 職員手当等	376,344,890	355,693,593	20,651,297	
				04 共済費	148,657,585	138,041,595	10,615,990	
				計	1,120,374,975	1,059,823,747	60,551,228	
	1 教育総務費	1		33	01 報酬	31,810,389	26,504,227	5,306,162
					02 給料	129,125,340	117,460,752	11,664,588
					03 職員手当等	163,348,908	148,149,163	15,199,745
					04 共済費	44,295,702	38,655,294	5,640,408
	計	368,580,339	330,769,436	37,810,903				
	2 小学校費			再1 7	01 報酬	13,287,000	13,287,000	0
					02 給料	29,230,368	30,955,344	△ 1,724,976
					03 職員手当等	17,784,753	17,824,936	△ 40,183
					04 共済費	8,846,412	8,636,830	209,582
	計	69,148,533	70,704,110	△ 1,555,577				
	3 中学校費			4	01 報酬	9,428,016	7,817,641	1,610,375
					02 給料	14,816,400	17,210,400	△ 2,394,000
					03 職員手当等	8,162,705	8,970,316	△ 807,611
					04 共済費	5,069,507	4,634,350	435,157
	計	37,476,628	38,632,707	△ 1,156,079				
	4 幼稚園費			5	01 報酬	2,778,662	2,299,308	479,354
					02 給料	19,971,600	19,857,600	114,000
					03 職員手当等	11,923,018	11,662,816	260,202
					04 共済費	6,707,929	6,510,304	197,625
計	41,381,209	40,330,028	1,051,181					
5 社会教育費			再8 34	01 報酬	79,427,353	74,767,151	4,660,202	
				02 給料	153,653,258	155,991,552	△ 2,338,294	
				03 職員手当等	106,181,861	110,443,526	△ 4,261,665	
				04 共済費	50,833,735	51,248,685	△ 414,950	
計	390,096,207	392,450,914	△ 2,354,707					
6 保健体育費			再3 25	01 報酬	6,392,161	4,874,827	1,517,334	
				02 給料	105,451,953	95,062,757	10,389,196	
				03 職員手当等	68,943,645	58,642,836	10,300,809	
				04 共済費	32,904,300	28,356,132	4,548,168	
計	213,692,059	186,936,552	26,755,507					
一般会計合計		3	再64 735	01 報酬	600,476,531	581,681,663	18,794,868	
				02 給料	2,918,994,167	2,946,375,136	△ 27,380,969	
				03 職員手当等	2,709,795,828	2,693,247,140	16,548,688	
				04 共済費	1,131,225,384	1,123,929,613	7,295,771	
				計	7,360,491,910	7,345,233,552	15,258,358	

再:再任用職員

### 給与費決算調(特別会計)

(単位:円)

特別会計	H30 職員数		人件費内訳			
	特別	一般	節	H30支出済額	H29支出済額	比較
取手駅西口都市整備事業 特別会計		12	01 報酬	57,100	0	57,100
			02 給料	46,345,200	55,173,599	△ 8,828,399
			03 職員手当等	45,408,559	52,744,503	△ 7,335,944
			04 共済費	15,701,730	18,047,945	△ 2,346,215
			計	107,512,589	125,966,047	△ 18,453,458
国民健康保険事業 特別会計		19	01 報酬	6,374,515	5,847,969	526,546
			02 給料	65,669,643	72,411,919	△ 6,742,276
			03 職員手当等	57,947,057	62,227,773	△ 4,280,716
			04 共済費	21,815,849	23,088,463	△ 1,272,614
			計	151,807,064	163,576,124	△ 11,769,060
後期高齢者医療 特別会計		5	02 給料	19,698,092	17,200,800	2,497,292
			03 職員手当等	17,122,259	18,191,410	△ 1,069,151
			04 共済費	6,673,735	6,270,691	403,044
			計	43,494,086	41,662,901	1,831,185
介護保険特別会計		12	01 報酬	28,315,390	25,112,445	3,202,945
			02 給料	42,364,800	38,643,600	3,721,200
			03 職員手当等	39,753,955	36,927,652	2,826,303
			04 共済費	17,313,148	15,505,779	1,807,369
			計	127,747,293	116,189,476	11,557,817
競輪事業特別会計			03 職員手当等	2,252,103	2,003,386	248,717
			04 共済費	393,306	409,479	△ 16,173
			計	2,645,409	2,412,865	232,544
取手地方公平委員会 特別会計			01 報酬	249,600	215,400	34,200
			計	249,600	215,400	34,200
特別会計合計		48	01 報酬	34,996,605	31,175,814	3,820,791
			02 給料	174,077,735	183,429,918	△ 9,352,183
			03 職員手当等	162,483,933	172,094,724	△ 9,610,791
			04 共済費	61,897,768	63,322,357	△ 1,424,589
			計	433,456,041	450,022,813	△ 16,566,772

### (全会計合計)

(単位:円)

全会計合計	H30 職員数		人件費内訳			
	特別	一般	節	H30支出済額	H29支出済額	比較
全会計合計	3	再64 783	01 報酬	635,473,136	612,857,477	22,615,659
			02 給料	3,093,071,902	3,129,805,054	△ 36,733,152
			03 職員手当等	2,872,279,761	2,865,341,864	6,937,897
			04 共済費	1,193,123,152	1,187,251,970	5,871,182
			計	7,793,947,951	7,795,256,365	△ 1,308,414

再:再任用職員

繰越額の状況(一般会計)

(単位：千円)

款	項	事業名	金額	翌年度繰越額	左の財源内訳				備考	
					既収入 特定財源	未収入 国県支出金	特定財源 地方債	財源 その他		一般財源
2 総務費	1 総務管理費	旧寺原公民館解体事業	3,444	3,444			3,100		344	繰越 明許費
		洪水ハザードマップ更新事業	592	592					592	同上
6 商工費	1 商工費	プレミアム付商品券事業	7,232	7,232		7,232				同上
7 土木費	1 土木管理費	北浦川谷中第5号橋 (仮称)相橋架替事業	34,800	18,345			18,300		45	同上
	2 道路 橋りょう費	井野三丁目(市道4305号線) 道路改良事業	112,000	112,000		30,800	81,200			同上
		市之代(市道1032号線他) 道路改良事業	9,370	3,445			3,400		45	同上
		神住前新田(市道4247号線) 道路改良事業	1,880							同上
		井野台四丁目(市道3276号線他) 道路改良事業	16,556	16,556			16,500		56	同上
		上高井三宝グラウンド前 (市道1124号線) 道路改良事業	2,090	2,090			2,000		90	同上
		片町(市道5379号線) 道路改良事業	1,000	1,000			1,000			同上
		駒場三丁目(市道1483号線他) 道路改良事業	6,912	6,912			6,900		12	同上
		下高井田向(市道0104号線) 道路改良事業	46,000	46,000		25,300	20,700			同上
	3 都市計画費	地籍調査事業	20,078	20,078		12,525			7,553	同上
		都市計画道路3・4・7号 (台宿工区)整備事業	76,577	76,577		26,316	50,200		61	同上
		藤代地区雨水排水整備事業	14,270	14,270			14,200		70	同上
		都市公園施設長寿命化対策事業	8,000	8,000		3,114	3,100		1,786	同上
	4 住宅費	空き家・空き地利活用促進事業	8,316	8,316					8,316	同上
	8 消防費	1 消防費	消防団員用備品購入事業	3,587						同上
9 教育費	2 小学校費	小学校空調設備設置事業	558,540	558,540	546	73,967	483,900		127	同上
		中学校空調設備設置事業	3,300	3,300		990	2,100		210	同上
	3 中学校費	藤代南中学校校舎・ 体育館大規模改造事業	877,000	877,000	56	232,800	644,000		144	同上
		4 幼稚園費	幼稚園空調設備設置事業	4,300	4,300		498	3,800		2
10 災害 復旧費	4 文教施設 災害復旧費	公立学校施設災害復旧事業	31,104						同上	
小計			1,846,948	1,787,997	602	413,542	1,354,400		19,453	
2 総務費	1 総務管理費	非常用発電機設置 基本・実施設計事業	4,508	4,508	4,508					継続費 通次繰越
3 民生費	2 児童福祉費	井野なないろ保育所・ 地域子育て支援セン タ建設事業	568,632	568,632			568,600		32	同上
小計			573,140	573,140	4,508		568,600		32	
合計			2,420,088	2,361,137	5,110	413,542	1,923,000		19,485	

## 平成 30 年度

## (歳入)

区 分	当初予算額	第1号補正	第2号補正	第3号補正
1 市 税	14,178,187			
2 地 方 譲 与 税	310,000			
3 利 子 割 交 付 金	20,000			
4 配 当 割 交 付 金	60,000			
5 株 式 等 譲 渡 所 得 割 交 付 金	61,000			
6 地 方 消 費 税 交 付 金	1,698,000			
7 ゴ ル フ 場 利 用 税 交 付 金	53,000			
8 自 動 車 取 得 税 交 付 金	51,000			
9 地 方 特 例 交 付 金	61,000			10,491
10 地 方 交 付 税	5,817,000			147,951
11 交 通 安 全 対 策 特 別 交 付 金	14,000			
12 分 担 金 及 び 負 担 金	224,916			
13 使 用 料 及 び 手 数 料	415,025			
14 国 庫 支 出 金	4,837,926	71,590	8,561	140,896
15 県 支 出 金	2,205,616	61,215	1,936	87,450
16 財 産 収 入	57,304			
17 寄 附 金	70,182			
18 繰 入 金	1,063,692	3,402	22,874	△ 168,992
19 繰 越 金	500,000			702,660
20 諸 収 入	735,352		5,210	24,271
21 市 債	5,596,800	63,000		△ 104,647
歳入合計	38,030,000	199,207	38,581	840,080

## (歳出)

区 分	当初予算額	第1号補正	第2号補正	第3号補正
1 議 会 費	292,860			1,600
2 総 務 費	4,748,520		377	494,209
3 民 生 費	14,539,743	199,207	23,929	264,214
4 衛 生 費	1,482,506			△ 15,925
5 農 林 水 産 業 費	235,231			5,188
6 商 工 費	365,426			12,432
7 土 木 費	5,247,091			33,683
8 消 防 費	1,748,994			1,800
9 教 育 費	5,355,663		14,275	39,411
10 災 害 復 旧 費	5			
11 公 債 費	3,963,956			3,468
12 諸 支 出 金	5			
13 予 備 費	50,000			
歳出合計	38,030,000	199,207	38,581	840,080



一般会計予算内訳

(単位：千円)

第4号補正	第5号補正	第6号補正	第7号補正	前年度繰越	合計
		△ 227, 776			13, 950, 411
					310, 000
					20, 000
					60, 000
					61, 000
					1, 698, 000
					53, 000
					51, 000
					71, 491
		17, 305			5, 982, 256
					14, 000
		△ 269			224, 647
					415, 025
	309, 356	△ 54, 394	167, 544	41, 822	5, 523, 301
	43, 216	31, 591		10, 125	2, 441, 149
		19, 470			76, 774
	256	20			70, 458
24, 535	333, 011	△ 279, 882	56		998, 696
				30, 012	1, 232, 672
	4, 150	18, 886			787, 869
32, 200	17, 000	634, 100	495, 200	323, 200	7, 056, 853
56, 735	706, 989	159, 051	662, 800	405, 159	41, 098, 602

(単位：千円)

第4号補正	第5号補正	第6号補正	第7号補正	前年度繰越 予備費充用	合計
	773	△ 392			294, 841
24, 453	23, 979	30, 843		27, 227	5, 349, 608
	612, 216	△ 277		105, 295	15, 744, 327
	4, 700	△ 2, 436			1, 468, 845
	825	△ 292		722	241, 674
	1, 580	△ 3, 764		2, 139	377, 813
	14, 415	△ 547, 356		303, 739	5, 051, 572
	12, 850	△ 10, 297		3, 234	1, 756, 581
	35, 651	693, 038	662, 800		6, 800, 838
32, 282		△ 119			32, 168
					3, 967, 424
		103			108
				△ 37, 197	12, 803
56, 735	706, 989	159, 051	662, 800	405, 159	41, 098, 602

合併特例償充当事業一覧

(単位:千円)

事業	事業実施年度	平成17～29年度		平成30年度		合計	
		事業費	充当額	事業費	充当額	事業費	充当額
新庁舎非常用電源整備事業	17	88,200	83,800			88,200	83,800
議会棟耐震補強事業	23	27,185	17,600			27,185	17,600
本庁舎耐震補強事業	25～26	521,862	451,000			521,862	451,000
庁舎整備事業	24	73,559	69,800			73,559	69,800
藤代庁舎エレベーター改修事業	29	19,440	18,400			19,440	18,400
地域イントラネット整備事業	17	321,865	305,700			321,865	305,700
防災行政無線整備事業	17～19・23	428,373	406,800			428,373	406,800
全国瞬時警報システム整備事業	20	7,770	7,300			7,770	7,300
つつじ園増築事業	18～19	252,305	199,900			252,305	199,900
ウェルネスプラザ備品整備事業	27	51,026	48,400			51,026	48,400
ウェルネスプラザ駐車場整備事業	27	14,958	14,200			14,958	14,200
こども発達センター整備事業	24	118,120	112,200			118,120	112,200
たちばな保育園施設整備費補助金	24	136,942	43,300			136,942	43,300
井野保育園施設整備費補助金	25	138,435	43,700			138,435	43,700
稲保育園施設整備費補助金	27	151,902	48,100			151,902	48,100
みどりが丘幼稚園施設整備費補助金	27～28	331,080	91,300			331,080	91,300
取手幼稚園施設整備費補助金	30			182,403	35,000	182,403	35,000
あづま幼稚園施設整備費補助金	30			88,507	28,000	88,507	28,000
藤代駅前ナーサリースクール施設整備費補助金	30			20,250	6,400	20,250	6,400
戸頭東保育園施設整備費補助金	30			69,588	7,300	69,588	7,300
光風台幼稚園施設整備費補助金	30			9,396	2,900	9,396	2,900
保育所整備事業(久賀・永山)	18～20	939,149	892,000			939,149	892,000
井野なないろ保育所・子育て支援センター整備事業	28～30	103,138	97,900	479,664	450,900	582,802	548,800
山王西部集落地域整備統合補助事業	17～22	476,187	109,600			476,187	109,600
北浦川谷中第5号橋架替負担金	27～30	80,300	76,200	16,455	15,600	96,755	91,800
都市計画道路3・3・1号線維持事業	17～26	795,664	530,400			795,664	530,400
都市計画道路3・4・7号線維持事業	18～19	53,813	51,000			53,813	51,000
桜が丘0138号線維持事業	17	31,290	29,700			31,290	29,700
西一・二丁目2548号線他維持事業	27～30	114,273	108,400	22,064	20,900	136,337	129,300
吉田地区市道改良事業	17～18	72,986	69,300			72,986	69,300
清水市道改良事業	17～21・26～28	228,671	216,900			228,671	216,900
桑原市道改良事業	17～18	150,897	143,400			150,897	143,400
桐木市道改良事業	17	4,725	4,400			4,725	4,400
駒場三丁目市道改良事業	18	44,314	42,000			44,314	42,000
双葉市道改良事業	18～20・22～24 26～29	214,738	137,700			214,738	137,700
小文間中谷津市道改良事業	18	7,203	6,800			7,203	6,800
駒場四丁目市道改良事業	19～20	32,622	30,900			32,622	30,900
稲後田市道改良事業	20～21・24～25	295,667	280,800			295,667	280,800
農協前踏切市道改良事業	20	87,039	82,600			87,039	82,600
箕輪前市道改良事業	21・26～28	173,016	162,300			173,016	162,300
東六丁目市道改良事業	21～23	33,191	29,800			33,191	29,800
野々井陣屋原市道改良事業	22～24・26	54,537	51,600			54,537	51,600

(単位:千円)

事業	事業実施年度	平成17～29年度		平成30年度		合計	
		事業費	充当額	事業費	充当額	事業費	充当額
小文間柳田市道改良事業	22・24～25	38,946	36,800			38,946	36,800
井野台二丁目市道改良事業	22～25	106,041	88,000			106,041	88,000
野々井向尻市道改良事業	23～24	52,995	50,300			52,995	50,300
寺田後山市道改良事業	23～25	20,602	9,000			20,602	9,000
新川市道改良事業	25～27	66,557	61,200			66,557	61,200
下高井田向市道改良事業	25～26	57,238	54,300			57,238	54,300
稲向原2494号線通学路整備事業	25～28	153,334	90,800			153,334	90,800
下高井田向通学路整備事業	26～30	48,399	26,200	40,195	17,400	88,594	43,600
井野下沼通学路整備事業	27～28	26,870	11,400			26,870	11,400
稲向原2759号線通学路整備事業	27～28	47,985	20,300			47,985	20,300
山王上曾根市道改良事業	28～30	15,460	14,600	19,186	18,200	34,646	32,800
井野三丁目市道改良事業	29～30	10,066	9,500	8,154	7,700	18,220	17,200
井野団地外周道路市道改良事業	30			13,738	13,000	13,738	13,000
片町市道改良事業	30			6,469	6,100	6,469	6,100
青柳井戸田通学路整備事業	30			10,271	4,300	10,271	4,300
井野前土井通学路整備事業	28～29	23,004	9,700			23,004	9,700
下高井官上木通学路整備事業	28～29	31,062	18,200			31,062	18,200
山王通学路整備事業	28～30	32,777	12,200	61,969	27,500	94,746	39,700
米ノ井入口通学路整備事業	28	12,928	9,100			12,928	9,100
本郷四丁目通学路整備事業	28・30	4,396	2,100	4,266	1,900	8,662	4,000
コミュニティバス整備事業	18	148,045	119,400			148,045	119,400
分庁舎整備事業	26	48,136	45,700			48,136	45,700
野々井市道改良事業	21～22	15,719	14,900			15,719	14,900
3・4・3号線(井野工区)整備事業	18～27	1,281,649	927,900			1,281,649	927,900
3・4・7号線(台宿工区)整備事業	25～30	27,420	24,000	85,799	66,500	113,219	90,500
3・5・23号北敷・沼附線整備事業	28～30	15,823	14,900	13,581	5,800	29,404	20,700
藤代駅北口駅前広場施設整備事業	29～30	84,897	80,600	341,100	324,000	425,997	404,600
八重洲雨水排水整備事業	17	13,335	12,600			13,335	12,600
駒場排水路整備事業	17～18	92,610	87,900			92,610	87,900
稲雨水幹線整備事業	18～21・24～27	284,371	269,700			284,371	269,700
井野雨水幹線整備事業	18～19	130,620	124,000			130,620	124,000
永山排水路整備事業	19	75,285	71,500			75,285	71,500
井野1号雨水排水整備事業	20	8,978	8,500			8,978	8,500
本町雨水排水整備事業	21～22	94,444	89,600			94,444	89,600
青柳地区雨水排水整備事業	22・25～26	78,143	50,300			78,143	50,300
井野台三丁目雨水排水整備事業	22	94,248	89,500			94,248	89,500
藤代1号雨水排水整備事業	23～25	97,916	79,000			97,916	79,000
白山六丁目雨水排水整備事業	24	4,694	4,400			4,694	4,400
野々井地区雨水排水整備事業	26～30	141,166	133,900	33,902	32,200	175,068	166,100
新取手三丁目雨水排水整備事業	26～27	22,254	21,100			22,254	21,100
野々井大門地区雨水排水整備事業	26・28～30	46,064	43,700	20,080	19,000	66,144	62,700
藤代横町雨水排水整備事業	28～30	32,932	31,200	51,750	49,100	84,682	80,300
藤代3号公園整備事業	21	11,372	10,800			11,372	10,800

(単位:千円)

事業	事業実施年度	平成17～29年度		平成30年度		合計	
		事業費	充当額	事業費	充当額	事業費	充当額
下高井近隣公園整備事業	21～25	1,136,000	296,100			1,136,000	296,100
藤代駅自由通路整備事業	18～20	445,699	183,900			445,699	183,900
戸頭消防署耐震補強大規模改修事業	26～27	41,546	35,200			41,546	35,200
吉田消防署耐震補強大規模改修事業	26	24,559	20,400			24,559	20,400
櫛木消防署大規模改修事業	29	4,050	3,800			4,050	3,800
消防本部大規模改造事業	30			6,210	5,800	6,210	5,800
小学校パソコン室エアコン整備事業	18	15,304	14,500			15,304	14,500
小学校空調設備整備事業	26～27・30	489,567	465,000	33,966	32,200	523,533	497,200
寺原小大規模改造事業	20・24	410,288	193,200			410,288	193,200
永山小改築事業	22～23・25	1,078,837	509,600			1,078,837	509,600
永山小コミュニティスペース整備事業	23	74,239	65,800			74,239	65,800
戸頭東小大規模改造事業	24・26	314,454	213,100			314,454	213,100
吉田小校舎増築大規模改造事業	25～26	650,228	461,800			650,228	461,800
藤代小大規模改造事業	26	70,740	49,300			70,740	49,300
稲小大規模改造事業	26～27	467,968	354,200			467,968	354,200
高井小大規模改造事業	26・28	327,672	217,200			327,672	217,200
山王小大規模改造事業	28～29	340,438	256,400			340,438	256,400
六郷小大規模改造事業	28～30	300,042	173,300	93,161	88,500	393,203	261,800
久賀小大規模改造事業	28～29	605,588	441,800			605,588	441,800
永山小給食室整備事業	23	19,320	10,900			19,320	10,900
中学校空調設備整備事業	27～28	274,623	260,800			274,623	260,800
中学校校内LAN改修事業	30			25,898	24,600	25,898	24,600
取手二中校舎大規模改造事業	18	568,575	347,700			568,575	347,700
取手東中大規模改造事業	22～23	620,425	228,200			620,425	228,200
戸頭中学校舎大規模改造・武道場非構造部材耐震補強事業	24・29～30	24,716	21,500	436,428	315,300	461,144	336,800
藤代中体育館耐震補強事業	26	7,549	7,100			7,549	7,100
藤代南中校舎・体育館大規模改造事業	30			20,390	19,300	20,390	19,300
中学校武道場非構造部材耐震補強事業	29～30	3,479	3,300	92,517	71,300	95,996	74,600
福祉会館 空調改修・大規模改造事業	30			9,180	8,700	9,180	8,700
市民会館耐震補強・大規模改造事業	30			940,680	884,300	940,680	884,300
取手図書館外壁・屋上防水改修事業	30			24,732	23,400	24,732	23,400
児童クラブ施設整備事業	19・23・26	317,662	293,500			317,662	293,500
藤代公民館耐震補強大規模改造事業	27～28	438,696	414,900			438,696	414,900
取手図書館エレベーター改修事業	28	11,664	11,000			11,664	11,000
一般会計合計		19,359,151	13,547,500	3,281,949	2,633,100	22,641,100	16,180,600

取手駅西口歩行者デッキ整備事業	23～25	576,021	346,900			576,021	346,900
取手駅西口自転車駐車場整備事業	24～25	716,443	437,700			716,443	437,700
取手駅自由通路整備事業	19～20	51,970	25,600			51,970	25,600
ウェルネスプラザ整備事業	24～27	2,188,323	1,405,900			2,188,323	1,405,900
西口特別会計合計		3,532,757	2,216,100			3,532,757	2,216,100

### 地方債借入先別及び利率別現在高

(一般会計)

(単位:千円)

借入先	0.5%以下	1.0%以下	1.5%以下	2.0%以下	2.5%以下	合計	構成比
政府資金	5,430,579	1,460,863	1,401,771	812,920	19,476	9,125,609	21.5%
財政融資資金	4,065,562	1,389,738	1,382,029	374,861	19,476	7,231,666	17.0%
簡保資金	1,365,017	71,125		438,059		1,874,201	4.4%
郵貯資金			19,742			19,742	0.1%
地方公共団体金融機構	9,948,907	5,335,048	3,782,492	1,249,533	11,302	20,327,282	47.8%
市中銀行等	6,750,268	903,174	377,120	3,035,068	397,000	11,462,630	26.9%
共済組合等	782,840	78,790		92,880		954,510	2.2%
茨城県	498,260	77,019	97,162			672,441	1.6%
合計	23,410,854	7,854,894	5,658,545	5,190,401	427,778	42,542,472	100.0%
構成比	55.0%	18.5%	13.3%	12.2%	1.0%	100.0%	

### 都市計画税充当事業一覧

都市計画税決算額 891,678千円

(単位:千円)

充当先事業	事業費	国県 支出金	市債	その他	一般財源	
						うち都市計画税 充当額
下水道組合負担金	1,660,000				1,660,000	636,678
取手駅西口都市整備事業 特別会計繰出金	75,612				75,612	75,000
市債償還金(都市計画事業分)	527,587				527,587	180,000
計	2,263,199				2,263,199	891,678

都市計画税は、都市計画法による都市計画区域のうち、市街化区域に所在する土地及び家屋に課される税金で、都市計画法に基づいて行う都市計画事業(街路、公園、下水道等の整備)、土地区画整理事業に要する費用の一部に充当しています。

款別性質別一覧表（普通会計）

平成30年度

区 分	1議会費	2総務費	3民生費	4衛生費	5農林水産業費	6商工費
1人件費	257,826	2,114,351	1,268,340	284,295	97,351	139,451
うち職員給	48,041	1,156,966	937,373	219,276	63,559	108,316
2物件費	21,405	924,278	643,519	778,205	10,304	14,017
3維持補修費		6,526	3,871			415
4扶助費			7,955,895	10,170		
5補助費等	3,038	573,046	249,677	893,399	106,885	177,535
6普通建設事業費		1,028,030	990,880	10,137	25,974	9,045
(1)補助事業費		20,536	444,460	10,137		
(2)単独事業費		1,003,993	546,420		19,474	9,045
(3)県営事業負担金		3,501			6,500	
7災害復旧事業費						
(1)補助事業費						
(2)単独事業費						
8公債費						
9積立金		838,297	107	25		
10投資及び出資金						7,500
11貸付金						54,632
12繰出金			3,405,812			
歳出合計	282,269	5,484,528	14,518,101	1,976,231	240,514	402,595

平成29年度

区 分	1議会費	2総務費	3民生費	4衛生費	5農林水産業費	6商工費
1人件費	263,864	2,107,330	1,308,638	291,122	92,490	133,631
うち職員給	50,062	1,168,542	969,154	231,091	62,615	103,277
2物件費	15,182	1,084,551	622,902	813,109	9,724	18,441
3維持補修費		4,881	5,508	104		413
4扶助費			8,425,247	8,133		
5補助費等	3,323	576,336	282,433	930,673	116,697	206,784
6普通建設事業費		153,117	278,220	7,734	15,728	29,298
(1)補助事業費		1,597	4,840	7,734		24,742
(2)単独事業費		151,520	273,380		3,532	4,556
(3)県営事業負担金					12,196	
7災害復旧事業費						
(1)補助事業費						
(2)単独事業費						
8公債費						
9積立金		528,242	6	25		
10投資及び出資金						6,100
11貸付金						43,000
12繰出金			3,248,542			
歳出合計	282,369	4,454,457	14,171,496	2,050,900	234,639	437,667

(単位：千円，%)

7土木費	8消防費	9教育費	10災害復旧費	11公債費	12諸支出金	合計	構成比
456,939	1,392,822	1,023,449				7,034,824	18.3
357,027	1,148,161	689,001				4,727,720	12.3
564,109	105,792	1,722,772				4,784,401	12.4
53,624	4,321	33,252				102,009	0.3
		535,999				8,502,064	22.1
1,680,198	71,021	198,185				3,952,984	10.3
2,026,747	98,259	1,036,936				5,226,008	13.5
859,095	21,068	373,305				1,728,601	4.5
1,151,197	77,191	663,631				3,470,951	8.9
16,455						26,456	0.1
			30,759			30,759	0.1
			30,098			30,098	0.1
			661			661	0.0
				4,349,947		4,349,947	11.3
67		45				838,541	2.2
220,000						227,500	0.6
		4,400				59,032	0.1
107						3,405,919	8.8
5,001,791	1,672,215	4,555,038	30,759	4,349,947		38,513,988	100.0

(単位：千円，%)

7土木費	8消防費	9教育費	10災害復旧費	11公債費	12諸支出金	合計	構成比
496,426	1,384,984	986,354				7,064,839	18.8
388,847	1,144,449	673,847				4,791,884	12.7
580,333	92,391	1,739,224		3		4,975,860	13.2
39,700	3,423	28,896				82,925	0.2
		502,028				8,935,408	23.8
1,667,207	63,504	135,784				3,982,741	10.6
1,930,104	199,991	1,512,168				4,126,360	11.0
842,050	60,574	970,715				1,912,252	5.1
1,053,254	139,417	541,453				2,167,112	5.8
34,800						46,996	0.1
				4,347,008		4,347,008	11.6
72		19,753				548,098	1.5
230,000						236,100	0.6
		4,440				47,440	0.1
4						3,248,546	8.6
4,943,846	1,744,293	4,928,647		4,347,011		37,595,325	100.0

年度別歳出性質別の状況（普通会計）

（単位：千円 %）

（単位：円）

区 分	平成30年度		平成29年度		人口一人当たり	
	金額	構成比	金額	構成比	平成30年度	平成29年度
1 経常的経費	28,726,229	74.7	29,388,781	78.2	267,248	271,995
(1)義務的経費	19,886,835	51.7	20,347,255	54.2	185,013	188,315
ア. 人件費	7,034,824	18.3	7,064,839	18.8	65,447	65,385
イ. 扶助費	8,502,064	22.1	8,935,408	23.8	79,097	82,698
ウ. 公債費	4,349,947	11.3	4,347,008	11.6	40,469	40,232
(2)物件費	4,784,401	12.4	4,975,860	13.2	44,510	46,052
(3)維持補修費	102,009	0.3	82,925	0.2	949	767
(4)補助費等	3,952,984	10.3	3,982,741	10.6	36,776	36,861
2 繰出金	3,405,919	8.8	3,248,546	8.6	31,686	30,065
3 積立金	838,541	2.2	548,098	1.5	7,801	5,073
4 投資及び出資金・貸付金	286,532	0.7	283,540	0.7	2,666	2,624
5 投資的経費	5,256,767	13.6	4,126,360	11.0	48,905	38,190
(1)普通建設事業費	5,226,008	13.5	4,126,360	11.0	48,619	38,190
ア. 補助事業費	1,728,601	4.5	1,912,252	5.1	16,082	17,698
イ. 単独事業費	3,470,951	8.9	2,167,112	5.8	32,291	20,057
ウ. 県営事業負担金	26,456	0.1	46,996	0.1	246	435
エ. 同級他団体施行 事業負担金	0	0.0	0	0.0	0	0
オ. 受託事業費	0	0.0	0	0.0	0	0
(2)災害復旧事業費	30,759	0.1	0	0.0	286	0
歳出合計	38,513,988	100.0	37,595,325	100.0	358,306	347,947

※平成31年1月1日の人口 107,489人

※平成30年1月1日の人口 108,049人



目的別歳出(充当一般財源等)の決算額の推移(普通会計)

(単位:千円)

年度	平成21年度	平成22年度	平成23年度	平成24年度	平成25年度
議会費	269,041 1.1	257,325 1.0	348,982 1.4	301,913 1.2	282,163 1.1
総務費	4,589,829 18.3	4,392,114 17.6	4,105,383 16.7	4,270,473 17.0	4,182,575 17.0
民生費	5,342,667 21.3	5,525,361 22.2	5,492,236 22.3	5,572,961 22.1	5,673,844 23.1
衛生費	2,178,242 8.7	2,293,968 9.2	2,141,194 8.7	2,580,899 10.3	1,787,914 7.3
労働費	94,880 0.4	54,783 0.2	54,602 0.2	48,874 0.2	44,117 0.2
農林水産業費	314,896 1.3	317,912 1.3	249,314 1.0	223,342 0.9	195,904 0.8
商工費	229,716 0.9	232,836 0.9	346,357 1.4	293,546 1.2	275,819 1.1
土木費	3,315,878 13.3	3,500,720 14.0	3,378,623 13.7	3,357,884 13.3	3,387,099 13.8
消防費	1,726,409 6.9	1,556,737 6.3	1,515,827 6.2	1,494,398 5.9	1,466,025 6.0
教育費	2,754,469 11.0	2,827,323 11.3	2,784,765 11.3	2,735,035 10.9	2,750,283 11.2
災害復旧費	0 0.0	0 0.0	202,917 0.8	49,619 0.2	29,655 0.1
公債費	4,208,203 16.8	3,990,879 16.0	4,010,590 16.3	4,230,275 16.8	4,506,127 18.3
諸支出金	0 0.0	0 0.0	0 0.0	0 0.0	0 0.0
歳出総額	25,024,230 100.0	24,949,958 100.0	24,630,790 100.0	25,159,219 100.0	24,581,525 100.0

年度	平成26年度	平成27年度	平成28年度	平成29年度	平成30年度
議会費	276,667 1.1	304,037 1.2	269,110 1.1	275,545 1.1	268,287 1.0
総務費	3,909,338 16.2	4,299,545 17.0	4,310,047 16.9	3,815,068 15.0	4,163,068 16.1
民生費	6,037,774 25.0	6,405,547 25.4	6,669,323 26.1	6,914,990 27.2	7,069,751 27.4
衛生費	1,715,478 7.1	1,867,872 7.4	1,937,277 7.6	1,926,512 7.6	1,866,003 7.2
労働費	56,041 0.2	49,266 0.2	53,922 0.2	48,519 0.2	52,278 0.2
農林水産業費	188,159 0.8	198,717 0.8	199,924 0.8	201,279 0.8	197,385 0.8
商工費	307,140 1.3	494,343 2.0	339,278 1.3	300,538 1.2	272,791 1.1
土木費	3,203,241 13.2	3,414,466 13.5	3,377,025 13.2	3,339,295 13.1	3,252,400 12.6
消防費	1,489,620 6.2	1,551,759 6.1	1,517,813 5.9	1,539,658 6.0	1,559,259 6.0
教育費	2,638,856 10.9	2,661,055 10.5	2,747,670 10.8	2,768,236 10.9	2,848,997 11.0
災害復旧費	0 0.0	3,712 0.0	0 0.0	0 0.0	79 0.0
公債費	4,359,062 18.0	4,025,998 15.9	4,112,296 16.1	4,312,918 16.9	4,296,704 16.6
諸支出金	0 0.0	0 0.0	0 0.0	0 0.0	0 0.0
歳出総額	24,181,376 100.0	25,276,317 100.0	25,533,685 100.0	25,442,558 100.0	25,847,002 100.0

※下段は構成比

経常経費充当一般財源等(性質別)の決算額の推移(普通会計)

(単位:千円)

年度	平成21年度	平成22年度	平成23年度	平成24年度	平成25年度
人件費	7,635,216	7,040,164	6,931,786	6,445,737	6,413,158
	35.8	30.5	31.3	29.2	28.8
扶助費	1,899,528	2,070,328	1,930,276	1,977,203	2,076,504
	8.9	9.0	8.7	9.0	9.3
公債費	4,121,304	3,990,578	4,010,302	4,229,707	4,393,718
	19.3	17.3	18.1	19.2	19.7
小計	13,656,048	13,101,070	12,872,364	12,652,647	12,883,380
	64.0	56.8	58.1	57.4	57.8
物件費	2,505,595	2,497,755	2,543,348	2,532,515	2,653,479
	11.8	10.8	11.5	11.5	11.9
維持補修費	101,423	113,414	105,070	82,147	83,289
	0.5	0.5	0.5	0.4	0.4
補助費等	1,732,800	1,744,637	1,498,010	1,302,111	968,063
	8.1	7.5	6.7	5.9	4.3
その他	2,935,746	3,516,405	3,517,892	3,571,284	3,598,607
	13.8	15.2	15.9	16.0	16.2
合計	20,931,612	20,973,281	20,536,684	20,140,704	20,186,818
	98.2	90.8	92.7	91.2	90.6

年度	平成26年度	平成27年度	平成28年度	平成29年度	平成30年度
人件費	6,193,502	6,533,178	6,576,396	6,536,794	6,499,664
	27.7	28.1	29.1	27.5	28.0
扶助費	2,191,959	2,359,122	2,424,370	2,525,337	2,547,462
	9.8	10.2	10.7	10.6	11.0
公債費	4,359,053	4,025,990	4,112,288	4,312,915	4,296,704
	19.5	17.3	18.2	18.1	18.5
小計	12,744,514	12,918,290	13,113,054	13,375,046	13,343,830
	57.0	55.6	58.0	56.2	57.5
物件費	2,870,905	3,019,687	3,280,070	3,297,658	3,330,964
	12.8	13.0	14.5	13.9	14.4
維持補修費	94,374	104,108	105,524	78,422	90,360
	0.4	0.4	0.5	0.3	0.4
補助費等	1,221,413	1,496,410	1,655,551	2,798,021	2,762,406
	5.5	6.4	7.3	11.8	11.9
その他	3,621,990	3,804,013	3,731,720	2,591,478	2,743,660
	16.1	16.5	16.6	10.9	11.8
合計	20,553,196	21,342,508	21,885,919	22,140,625	22,271,220
	91.8	91.9	96.9	93.1	96.0

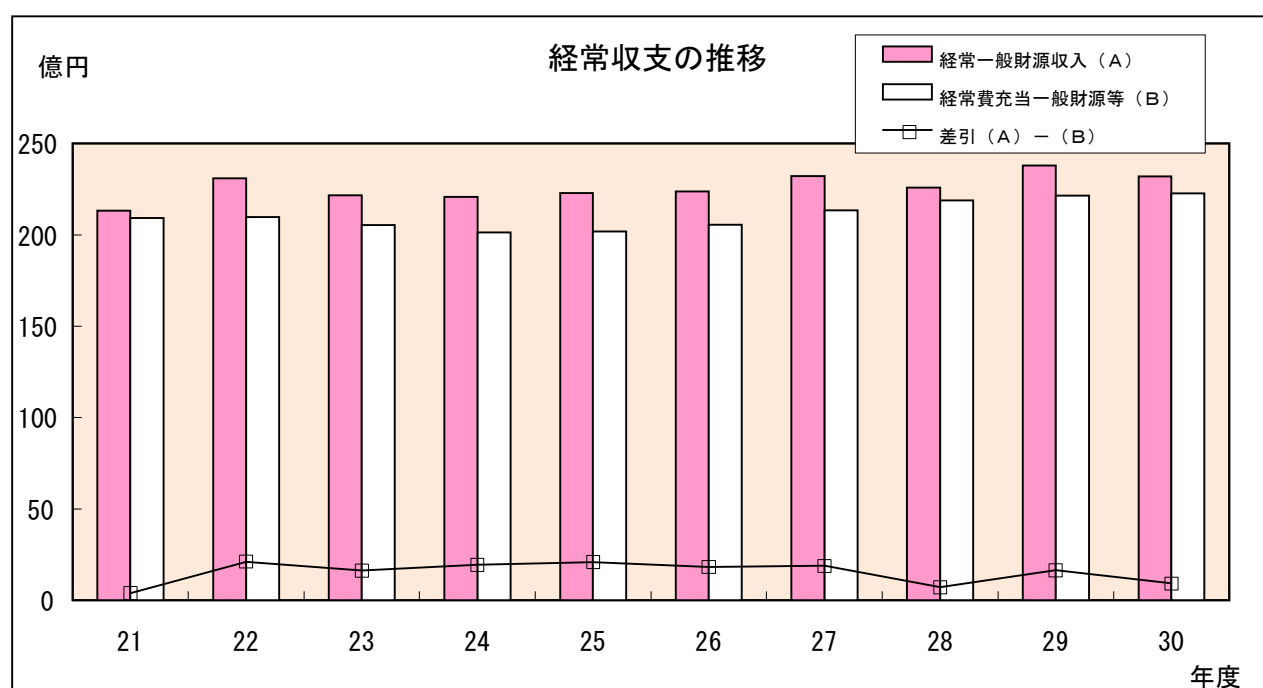
※下段は経常一般財源等に占める割合

## 経常収支の推移（普通会計）

（単位：千円）

年 度	平成21年度	平成22年度	平成23年度	平成24年度	平成25年度
経常一般財源（A）	21,320,850	23,090,366	22,161,767	22,083,336	22,284,380
経常経費充当一般財源等（B）	20,931,612	20,973,281	20,536,684	20,140,704	20,186,818
差引（A）－（B）	389,238	2,117,085	1,625,083	1,942,632	2,097,562
経常収支比率（B）／（A）	98.2%	90.8%	92.7%	91.2%	90.6%

年 度	平成26年度	平成27年度	平成28年度	平成29年度	平成30年度
経常一般財源（A）	22,378,311	23,220,783	22,597,310	23,790,904	23,187,923
経常経費充当一般財源等（B）	20,553,196	21,342,508	21,885,919	22,140,625	22,271,220
差引（A）－（B）	1,825,115	1,878,275	711,391	1,650,279	916,703
経常収支比率（B）／（A）	91.8%	91.9%	96.9%	93.1%	96.0%



・ 経常収支比率

地方税、地方交付税、地方譲与税を中心とする経常的な収入である一般財源に対して、人件費、扶助費、公債費等の義務的性格の経常経費がどの程度の比率を占めているかをみることにより、当該団体の財政構造の弾力性を判断するための指標として用いられる。

・ 経常一般財源

毎年度連続して経常的に収入される財源のうち、その用途が特定されず自由に使用できる収入。  
 普通税、地方譲与税、利子割交付金、配当割交付金、株式等譲渡所得割交付金、地方消費税交付金、ゴルフ場利用税交付金、自動車取得税交付金、地方特例交付金、普通交付税、交通安全対策特別交付金、経常的に収入される使用料、手数料、財産収入、諸収入のうち用途の特定されないもの及び減収補てん債特例分、臨時財政対策債をいう。

## 平成30年度 地方消費税率引上げ分の社会保障財源化

社会保障・税一体改革において、引き上げ分の地方消費税収入は、社会保障4経費その他社会保障施策（社会福祉、社会保険及び保健衛生に関する施策）に要する経費に充てるものとされています。

※「社会保障4経費」消費税法第1条第2項に規定

制度として確立された年金、医療及び介護の社会保障給付並びに少子化に対処するための施策に要する経費。

(歳入) 地方消費税交付金（社会保障財源化分） 801,866 千円

(歳出) 社会保障4経費その他社会保障施策に要する経費 12,912,524 千円

【歳出内訳】

(単位：千円)

事業名		平成30年度 決算額	財源内訳			
			特定財源		一般財源	
			国県支出金	その他	引上げ分の 地方消費税 交付金	その他
社会福祉	障がい者福祉事業	1,751,185	1,222,795	340	67,422	460,628
	高齢者福祉事業	182,968	496	2,130	23,026	157,316
	児童福祉事業	4,724,045	2,671,196	227,743	233,033	1,592,073
	母子福祉事業	9,739	7,640		268	1,831
	生活保護事業	1,876,099	1,508,659	18,719	44,525	304,196
	その他社会福祉事業	171,864	14,839		20,049	136,976
	小計	8,715,900	5,425,625	248,932	388,323	2,653,020
社会保険	国民健康保険事業	620,727	418,885		25,772	176,070
	後期高齢者医療事業	1,329,405	162,957	41,909	143,583	980,956
	介護保険事業	1,013,745	10,776		128,061	874,908
	小計	2,963,877	592,618	41,909	297,416	2,031,934
保健衛生	医療費助成事業	589,878	244,610	31,792	40,025	273,451
	健康づくり事業	142,658	37	169	18,189	124,263
	医療提供体制確保事業	168,705		29,219	17,810	121,676
	疾病予防対策事業	210,488		826	26,770	182,892
	母子衛生対策事業	84,678	12,724	938	9,067	61,949
	生活習慣病対策事業	36,340	2,606	325	4,266	29,143
	小計	1,232,747	259,977	63,269	116,127	793,374
合計		12,912,524	6,278,220	354,110	801,866	5,478,328

補助金・交付金比較表（一般会計）

（単位：千円）

補助金名	平成30年度	平成29年度	比較
政務活動費交付金	1,839	2,019	△ 180
<b>議会費計</b>	<b>1,839</b>	<b>2,019</b>	<b>△ 180</b>
市自主防犯組織結成事業補助金	50	50	0
取手市国際交流協会補助金	720	720	0
ユーバ市派遣に伴う学生派遣者補助金	540	432	108
交通安全母の会補助金	230	230	0
地区補助金	21,245	21,182	63
コミュニティ助成事業補助金（地方振興費）	2,500	2,500	0
地区集会所建設等事業費補助金	3,244	8,780	△ 5,536
防災士育成事業補助金	270	276	△ 6
コミュニティ助成事業補助金（災害対策費）	1,000	0	1,000
自主防災組織補助金	6,233	6,175	58
自主防災組織資機材補助金	300	300	0
被災住宅復興支援利子補給補助金	253	368	△ 115
農業公社災害復旧補助金	4,556	0	4,556
保存緑地・保存樹木等助成金	144	0	144
指定文化財災害修復補助金	510	0	510
地域改善対策事業補助金	683	683	0
<b>総務費計</b>	<b>42,478</b>	<b>41,696</b>	<b>782</b>
いばらき被害者支援センター賛助金	108	109	△ 1
社会福祉協議会運営費補助金	127,412	125,026	2,386
民生委員協議会補助金	17,447	17,447	0
更生保護女性会補助金	98	98	0
取手地区保護司会取手支部補助金	300	300	0
臨時福祉給付金	0	231,795	△ 231,795
生活困窮者住宅確保給付金	106	0	106
手話サークル「あゆみ」補助金	60	60	0
チャレンジの広場補助金	35	35	0
身体障害者福祉協議会補助金	72	72	0
社会参加促進事業補助金	837	786	51
成年後見制度利用支援事業後見人等報酬助成金	259	259	0
移送サービス介助等補助金（障害者福祉費）	198	0	198
移送サービス介助等補助金（老人福祉費）	2,561	1,703	858
移送サービス福祉車両点検整備費補助金	212	225	△ 13
ステッキカー購入助成金	108	114	△ 6
シルバー人材センター補助金	24,100	24,100	0
高齢者クラブ助成事業補助金	2,889	2,842	47
三次元プロジェクト運営補助金	4,500	4,500	0
地域介護・福祉空間整備推進補助金	0	3,220	△ 3,220
乳児等保育事業費補助金	7,613	7,367	246
保育体制強化事業補助金	2,691	2,583	108
業務効率化推進事業（ICT）補助金	1,500	0	1,500
障害児保育事業補助金	1,440	720	720
民間保育園運営補助金	40,677	40,655	22
特別支援教育費補助金	840	990	△ 150
認定こども園整備費補助金	289,742	1,615	288,127
民間保育園一時預かり事業補助金	4,816	4,487	329
民間保育園延長保育促進事業補助金	4,223	4,869	△ 646

(単位：千円)

補助金名	平成30年度	平成29年度	比較
民間保育園病児保育事業補助金	11,925	7,362	4,563
民間保育園施設整備費補助金	123,747	0	123,747
日本スポーツ振興センター共済掛金助成金	258	251	7
認定こども園一時預かり事業補助金	292	211	81
実費徴収に伴う補足給付補助金	0	3	△ 3
多子世帯保育料軽減事業補助金	19,170	15,472	3,698
公立保育所・幼稚園入所給付金	0	509,137	△ 509,137
<b>民生費計</b>	<b>690,236</b>	<b>1,008,413</b>	<b>△ 318,177</b>
取手献血連合会補助金	180	180	0
常総地域病院群輪番制病院運営費補助金	31,116	31,044	72
公的病院等運営費補助金	109,614	104,647	4,967
取手市里山・谷津田保全「いもりの里」協議会補助金	315	350	△ 35
合併処理浄化槽設置費補助金	10,137	7,734	2,403
生ごみ処理機等購入補助金	355	479	△ 124
資源回収助成金	6,358	7,170	△ 812
<b>衛生費計</b>	<b>158,075</b>	<b>151,604</b>	<b>6,471</b>
認定農業者支援事業補助金	8,154	7,120	1,034
農業次世代人材投資資金	3,000	0	3,000
耕作者集積協力金	120	108	12
地域集積協力金	505	0	505
青年就農給付金（経営開始型）事業補助金	0	2,240	△ 2,240
農業経営基盤強化資金利子助成補助金	38	51	△ 13
農業振興研究団体補助金	180	180	0
農協系統農業災害資金利子助成金	11	2	9
環境保全型農業直接支払交付金	785	796	△ 11
水田農業転作等実施補助金	55,620	66,577	△ 10,957
水田農業推進センター活動事業費補助金	200	200	0
県経営所得安定対策直接支払推進事業費補助金	5,834	6,864	△ 1,030
岡堰土地改良区維持管理補助金	14,400	14,400	0
多面的機能支払交付金	4,926	4,926	0
<b>農林水産業費計</b>	<b>93,773</b>	<b>103,464</b>	<b>△ 9,691</b>
商工会事業補助金	19,184	19,224	△ 40
とりで産業まつり補助金	2,000	2,000	0
商工団体共同施設設置補助金	0	2,460	△ 2,460
藤代商工祭補助金	0	1,000	△ 1,000
商店街活性化事業補助金	1,640	1,640	0
買い物弱者支援事業補助金	2,000	2,000	0
中小企業事業資金融資あっ旋保証料補助金	54,680	54,000	680
関東・東北豪雨災害緊急対策融資保証料補助金	85	171	△ 86
関東・東北豪雨災害緊急対策融資利子補給金	161	178	△ 17
産業振興チャレンジ支援事業補助金	80	109	△ 29
市民事業活動促進補助金	1,147	895	252
産業活動支援施設奨励金	26,085	32,626	△ 6,541
産業活動支援雇用促進奨励金	100	1,600	△ 1,500
創業支援事業補助金	9,348	49,554	△ 40,206
空き店舗活用事業補助金	2,150	4,520	△ 2,370
市観光協会補助金	33,403	33,403	0
<b>商工費計</b>	<b>152,063</b>	<b>205,380</b>	<b>△ 53,317</b>

(単位：千円)

補助金名	平成30年度	平成29年度	比較
路線バス運行事業補助金	7,200	7,200	0
公共交通バリアフリー化設備整備費補助金	700	1,400	△ 700
狭あい道路拡幅整備促進補助金	331	433	△ 102
分筆測量補助金	600	750	△ 150
木造住宅耐震補強補助金	800	0	800
保存緑地・保存樹木等助成金	442	754	△ 312
緑化推進支援事業補助金	93	200	△ 107
鯉のぼりプロジェクト補助金	200	200	0
緑の少年団補助金	390	390	0
定住化促進住宅補助金	39,689	30,954	8,735
<b>土木費計</b>	<b>50,445</b>	<b>42,281</b>	<b>8,164</b>
消防団ポンプ操法県大会出場分団補助金	180	180	0
消防団運営交付金	6,138	6,138	0
<b>消防費計</b>	<b>6,318</b>	<b>6,318</b>	<b>0</b>
研究委嘱校補助金	240	310	△ 70
市子ども会育成連合会補助金	560	560	0
青少年育成市民会議補助金	410	410	0
夏季PTAプール水泳指導員補助金	262	217	45
特別活動補助金(小学校)	1,310	1,310	0
特別活動補助金(中学校)	6,261	5,451	810
私立幼稚園就園奨励費補助金	25,113	27,528	△ 2,415
私立幼稚園児保育料補助金	5,925	6,563	△ 638
私立幼稚園施設運営費補助金	205	270	△ 65
私立幼稚園特別支援教育費補助金	0	220	△ 220
私立幼稚園預かり保育助成金	104	98	6
私立幼稚園日本スポーツ振興センター災害共済掛金補助金	25	28	△ 3
社会教育団体補助金	559	559	0
取手合唱連盟補助金	0	130	△ 130
リングリング(ドラムサークル)補助金	38	0	38
少年少女合唱団補助金	80	80	0
文化連盟補助金	288	288	0
藤代文化協会補助金	210	210	0
国際音楽の日コンサート補助金	200	200	0
取手アートプロジェクト事業運営補助金	3,240	3,240	0
地域の芸術環境づくり助成金	5,000	5,000	0
文化芸術振興費補助金	4,760	3,593	1,167
文化財関係補助金	1,953	412	1,541
取手市体育協会補助金	7,317	7,317	0
取手市スポーツ少年団指導者養成・育成助成金	1,000	1,000	0
各種大会助成金	2,226	2,843	△ 617
茨城国体取手市実行委員会交付金	65,950	7,000	58,950
<b>教育費計</b>	<b>133,236</b>	<b>74,837</b>	<b>58,399</b>
<b>総計</b>	<b>1,328,463</b>	<b>1,636,012</b>	<b>△ 307,549</b>

## 債務負担行為の状況（一般会計）

（平成30年度議決分）

（単位：千円）

事 項	限 度 額	平成29年度末 までの支出済額		平成30年度	令和元年度以降 の支出予定額	
		期 間	金 額	金 額	期 間	金 額
公 用 車 リ ー ス 料 （ 平 成 30 年 度 そ の 1）	7,400				1-8	6,888
事 務 用 機 器 使 用 料 （ 平 成 30 年 度 そ の 1）	191,000				1-5	76,333
議 会 会 議 録 作 成 支 援 シ ス テ ム 用 料 パ ソ コ ン 使 用 料	410				1-5	291
フ ァ イ ル 無 害 化 転 送 シ ス テ ム 使 用 料	5,140				1-5	5,136
自 動 体 外 式 除 細 動 器 リ ー ス 料	2,830				1-5	1,859
公 用 車 リ ー ス 料 （ 平 成 30 年 度 そ の 2）	59,800				1-9	46,815
事 務 用 機 器 使 用 料 （ 平 成 30 年 度 そ の 2）	7,200				1-6	6,494
資 産 評 価 シ ス テ ム 用 料 パ ソ コ ン 等 使 用 料	5,390				1-5	394
保 育 所（永 山・白 山・戸 頭 北・中 央） 給 食 調 理 業 務 委 託	123,130				1-2	121,717
保 育 所 業 務 支 援 シ ス テ ム 業 務 委 託	9,100				1-5	9,098
保 育 所 機 械 警 備 業 務 委 託	5,650				1-5	2,571
防 火 衣 リ ー ス 料 （ 平 成 30 年 度 ）	10,060				1-6	9,624
教 職 員 用 パ ソ コ ン 使 用 料	222,360				1-6	217,603
英 語 指 導 助 手 業 務 委 託	121,420				1-2	121,420
小 学 校（取 手 小・白 山 小・寺 原 小・ 戸 頭 小）給 食 調 理 業 務 委 託	155,740				1-2	112,646
中 学 校（取 手 二 中） 給 食 調 理 業 務 委 託	34,810				1-2	28,920
IT基 礎 技 術 講 習 会 用 パ ソ コ ン 使 用 料	12,010				1-6	98,251
放 課 後 子 ども ク ラ ブ 緊 急 通 報 シ ス テ ム 使 用 料	3,880				1-5	3,878
図 書 館 配 送 業 務 委 託	21,770				1-3	21,134
給 食 運 搬 業 務 委 託	90,250				1-5	78,627
子 ども・子 育 て 支 援 事 業 計 画 策 定 業 務 委 託 料	3,840				1	2,026
採 決 表 示 シ ス テ ム 使 用 料	160				1	152
議 会 だ よ り 印 刷 費	2,460				1	1,797
議 会 会 議 録 作 成 支 援 シ ス テ ム 保 守 点 検 業 務 委 託	1,050				1	1,047
議 会 会 議 録 検 索 シ ス テ ム 使 用 料	610				1	602
広 報 印 刷 業 務 委 託	8,780				1	6,344
市 役 所 庁 舎 管 理 業 務 委 託	23,860				1	22,890



事 項	限 度 額	平成29年度末 までの支出済額		平成30年度 支出額	令和元年度以降 の支出予定額	
		期 間	金 額	金 額	期 間	金 額
市役所庁舎夜間警備業務委託	6,090				1	5,991
市役所電話交換業務委託及び 総合案内業務委託	14,500				1	14,169
市バス運転業務委託	5,220				1	5,214
藤代庁舎管理業務委託	4,760				1	4,722
藤代庁舎清掃管理業務委託	5,920				1	5,865
藤代庁舎夜間警備業務委託	4,840				1	4,807
サイクルステーションとりで 管理業務委託	34,110				1	34,036
市税収納業務委託	市税収納業務委託に係る 収納1件当たりの単価に 収納件数を乗じて得た額に 基本料金を加えた額				1	限に 度同 額じ
市長及び市議会議員 補欠選挙同時選挙経費	16,840				1	16,840
チャレンジデー事業実施業務委託	1,000				1	1,000
戸頭子育て支援センター 清掃業務委託	540				1	529
取手駅西口・藤代駅南口公衆トイレ 清掃業務委託	4,900				1	4,851
取手駅東西口駅前広場・ ギャラリロード・ 歩行者デッキ清掃業務委託	12,460				1	12,394
藤代駅自由通路等清掃業務委託	1,160				1	1,112
分庁舎清掃管理業務委託	590				1	502
北浦川緑地清掃及び 巡視点検業務委託	3,440				1	3,410
消防庁舎清掃管理業務委託	1,660				1	1,526
図書館（取手・ふじしろ） 清掃管理業務委託	6,020				1	5,945
藤代スポーツセンター 庭園管理業務委託	9,220				1	9,215
藤代スポーツセンター総合体育館 設備保守・清掃業務委託	8,320				1	8,175
藤代スポーツセンター 施設管理業務委託	3,140				1	3,131
藤代スポーツセンター 屋外施設管理業務委託	5,010				1	4,901
藤代武道場受付 管理業務委託	3,560				1	3,558
学校給食センター賄材料費 （平成31年4月分）	9,460				1	9,456
小計A	1,292,870					1,165,906

## 債務負担行為の状況（一般会計）

（過年度議決分）

（単位：千円）

事 項	限 度 額	平成29年度末 までの支出済額		平成30年度	令和元年度以降 の支出予定額	
		期 間	金 額	金 額	期 間	金 額
農業近代化資金利子補給	融資残高に対し 年1%以内の額	62-29	10,411		令和元年度 から返済 の年度まで	限 度 額 に 同 じ
土地改良事業市負担金 （地盤沈下対策事業）	161,073	16-29	158,717	1,925	1	431
公用車リース料 （平成22年度その1）	15,900	22-29	13,048	1,670		
公用車リース料 （平成22年度その2）	8,680	22-29	6,500	849		
公用車リース料 （平成22年度その3）	37,560	22-29	27,691	5,895	1	118
公用車リース料 （平成23年度その1）	28,200	23-29	19,143	4,313	1	825
公用車リース料 （平成23年度その2）	3,772	23-29	2,888	481		
公用車リース料 （平成23年度その3）	18,900	23-29	8,009	6,514	1-2	1,100
LED防犯灯リース料	204,750	23-29	88,487	14,868	1-3	44,295
公用車リース料 （平成24年度その1）	10,000	24-29	4,738	2,887	1-2	472
被災住宅復興支援利子補給	融資残高に対し 年1%以内の額	24-29	2,487	253		
公用車リース料 （平成24年度その2）	1,800	24-29	1,002	204	1-2	335
公用車リース料 （平成24年度その3）	16,300	24-29	8,333	1,685	1-2	3,538
防火衣リース料	8,770	24-29	5,746	1,436		
公用車リース料 （平成25年度その1）	9,000	25-29	3,795	1,432	1-3	2,160
事務用機器使用料 （平成25年度その1）	16,000	25-29	12,094	778	1-2	70
議会会議録作成支援システム パソコン使用料	1,010	25-29	210	70		
電算室自動消火装置使用料	2,260	25-29	1,590	530		
コミュニティバス使用料	20,400	25-29	9,885	2,471	1-3	6,180
自動体外式除細動器リース料 （平成25年度）	3,610	25-29	953	317		
自動券売機リース料	10,340	25-29	5,316	2,331	1	333
IT基礎技術講習会 パソコン使用料	3,050	25-29	2,033	678		
LGWANサービス提供装置使用料	3,920	25-29	1,560	40		
教職員用パソコン使用料	145,020	25-29	58,590	19,530		
事務用機器使用料 （平成25年度その2）	8,200	25-29	2,834	708		
公用車リース料 （平成25年度その2）	9,700	25-29	4,107	1,071	1-4	2,891
戸籍総合システム使用料	85,710	25-29	48,717	16,239		

事 項	限 度 額	平成29年度末 までの支出済額		平成30年度	令和元年度以降 の支出予定額	
		期 間	金 額	金 額	期 間	金 額
無 線 LAN 機 器 使 用 料	10,640	25-29	4,417	1,472		
資 産 評 価 シ ス テ ム 用 料 パ ソ コ ン 等 使 用 料	4,080	25-29	2,275	758		
防 火 衣 リ ー ス 料 ( 平 成 25 年 度 )	10,510	25-29	6,853	1,717	1-2	1,714
給 食 運 搬 業 務 委 託	72,220	25-29	36,139	12,046		
図 書 館 利 用 者 パ ソ コ ン リ ー ス 料	2,700	25-29	1,474	491		
公 用 車 リ ー ス 料 ( 平 成 26 年 度 そ の 1 )	22,980	26-29	8,178	3,271	1-4	8,569
事 務 用 機 器 使 用 料 ( 平 成 26 年 度 そ の 1 )	47,400	26-29	20,727	6,909	1	5,730
IC 旅 券 交 付 窓 口 端 末 機 使 用 料	560	26-29	260	88	1	15
エ ア ロ バ イ ク 使 用 料	3,780	26-29	2,449	819	1	409
コ ミ ュ ニ テ ィ バ ス 使 用 料 ( 平 成 26 年 度 )	20,860	26-29	8,048	2,683	1-4	9,167
消 防 団 防 火 衣 リ ー ス 料	10,250	26-29	5,389	1,799	1-2	2,546
教 職 員 情 報 ネットワーク使用料	20,280	26-29	13,025	4,343	1	2,171
小 文 間 地 区 ス ク ー ル バ ス 運 行 業 務 委 託	39,810	26-29	21,384	7,128	1	7,194
事 務 用 機 器 使 用 料 ( 平 成 26 年 度 そ の 2 )	52,700	26-29	20,052	6,737	1-3	1,847
公 用 車 リ ー ス 料 ( 平 成 26 年 度 そ の 2 )	36,500	26-29	13,239	4,640	1-5	15,495
事 務 用 ノ ー ト パ ソ コ ン 使 用 料	13,820	26-29	7,601	2,684	1-2	3,131
か た ら い の 郷 指 定 管 理 料	協 定 等 に 基 づ く 指 定 管 理 経 費	26-29	105,112	33,048	1	限 度 額 に 同 じ
生 活 保 護 シ ス テ ム 使 用 料	13,670	26-29	7,998	2,670	1	2,667
防 火 衣 リ ー ス 料 ( 平 成 26 年 度 )	9,530	26-29	4,510	1,506	1-3	3,008
公 用 車 リ ー ス 料 ( 平 成 27 年 度 そ の 1 )	8,400	27-29	3,986	995	1-5	2,686
事 務 用 機 器 使 用 料 ( 平 成 27 年 度 そ の 1 )	35,900	27-29	12,179	6,077	1-2	10,334
映 像 配 信 用 パ ソ コ ン 使 用 料	570	27-29	140	70	1-2	82
公 衆 無 線 LAN 機 器 使 用 料	7,030	27-29	2,851	1,427	1-2	2,020
地 域 イ ン ト ラ ネット 基 盤 整 備 機 器 賃 借 料	176,060	27-29	69,854	34,930	1-2	66,945
電 話 交 換 機 リ ー ス 料	45,810	27-29	15,552	7,776	1-3	19,728
測 量 作 図 CAD シ ス テ ム 使 用 料	1,890	27-29	715	358	1-2	447
コ ミ ュ ニ テ ィ バ ス 使 用 料 ( 平 成 27 年 度 そ の 1 )	43,380	27-29	10,005	5,003	1-5	22,514
自 動 体 外 式 除 細 動 器 リ ー ス 料 ( 平 成 27 年 度 )	1,580	27-29	393	198	1-2	263
小 学 校 教 育 用 パ ソ コ ン 使 用 料 ( 平 成 27 年 度 )	184,650	27-29	51,710	25,858	1-2	37,068

事 項	限 度 額	平成29年度末 までの支出済額		平成30年度	令和元年度以降 の支出予定額	
		期 間	金 額	金 額	期 間	金 額
ウェルネスプラザ指定管理料	協定等に基づく 指定管理経費	27-29	263,412	131,706	1	限に 度同 額じ
保健センター維持管理業務委託	10,620	27-29	5,134	2,654	1	2,832
小堀地区スクールバス 運行業務委託	45,910	27-29	14,204	7,102	1-2	14,402
公用車リース料 (平成27年度その2)	19,100	27-29	3,806	2,051	1-6	10,549
事務用機器使用料 (平成27年度その2)	31,100	27-29	7,217	3,608	1-4	9,126
事務用ノートパソコン使用料 (平成27年度)	40,540	27-29	10,692	5,832	1-3	12,636
窓口証明発行機使用料	4,670	27-29	1,754	877	1-2	1,754
個人番号カードプリンター使用料	1,790	27-29	700	350	1-2	642
コミュニティバス使用料 (平成27年度その2)	48,640	27-29	5,275	5,278	1-6	28,584
地籍情報管理システム使用料	7,480	27-29	2,396	1,201	1-2	2,431
防火衣リース料 (平成27年度)	6,960	27-29	2,221	1,112	1-3	3,333
グリーンスポーツセンター 指定管理料	協定等に基づく 指定管理経費	27-29	250,567	122,062	1-2	限に 度同 額じ
公用車リース料 (平成28年度その1)	9,400	28-29	1,146	1,149	1-6	6,117
事務用機器使用料 (平成28年度その1)	116,200	28-29	25,925	25,921	1-3	63,927
固定資産税不動産鑑定 及び時点修正業務委託	9,790	28-29	1,762	1,762	1	1,762
公園管理システム使用料	3,350	28-29	731	731	1-3	1,842
自動体外式除細動器リース料 (平成28年度)	29,810	28-29	2,569	2,569	1-3	5,873
学校ホームページサーバ クラウド使用料	7,570	28-29	1,536	1,536	1-3	4,419
教育センターシステム クラウド使用料	194,590	28-29	32,664	32,929	1-3	86,336
図書館電算システム及び 学校連携システム使用料	209,070	28-29	36,188	37,364	1-4	121,433
例規集データベース 維持管理業務委託	17,250	28-29	1,812	1,814	1-3	5,538
情報システムセキュリティ 強化対策機器使用料	32,280	28-29	6,376	6,378	1-3	17,266
公用車リース料 (平成28年度その2)	27,100	28-29	2,720	3,194	1-7	18,431
事務用機器使用料 (平成28年度その2)	5,800	28-29	1,057	1,051	1-3	3,426
家屋評価システム使用料	22,800	28-29	3,589	3,589	1-4	14,356
緊急通報装置リース料	72,400	28-29	7,448	10,927	1-3	38,097
保育所(白山・永山・中央) 給食調理業務委託	88,320	28-29	39,430	39,430		
生活保護等版レセプト 管理システム使用料	3,960	28-29	1,197	657	1-3	1,971
コミュニティバス運行事業	コミュニティバス運行 に係る協定等に基づく 運行経費補償金	28-29	89,357	88,566	1-3	限に 度同 額じ

事 項	限 度 額	平成29年度末 までの支出済額		平成30年度	令和元年度以降 の支出予定額	
		期 間	金 額	金 額	期 間	金 額
防 火 衣 リ ー ス 料 ( 平 成 28 年 度 )	1,460	28-29	233	235	1-4	936
小学校(取手小・白山小・寺原小・戸頭小)給食調理業務委託	141,450	28-29	54,748	54,748		
中学校(取手二中)給食調理業務委託	31,660	28-29	12,474	12,474		
図書館配送業務委託	12,130	28-29	5,216	5,216		
公 用 車 リ ー ス 料 ( 平 成 29 年 度 そ の 1)	2,500	29		479	1-7	1,764
事務用機器使用料 ( 平 成 29 年 度 そ の 1)	80,300	29		14,112	1-4	66,188
コミュニティバス使用料 ( 平 成 29 年 度 )	22,500	29		2,677	1-7	18,516
公 用 車 リ ー ス 料 ( 平 成 29 年 度 そ の 2)	2,500	29		305	1-6	1,759
公 用 車 リ ー ス 料 ( 平 成 29 年 度 そ の 3)	32,100	29		4,315	1-8	26,045
事務用機器使用料 ( 平 成 29 年 度 そ の 2)	47,600	29		7,642	1-4	38,138
公共施設マネジメントシステム使用料	3,930	29		1,115	1-2	2,261
固定資産評価システム業務委託	93,400	29		25,812	1-2	62,810
障害者福祉センター協定等に基づく指定管理料		29		32,098	1-3	限に度同額
障害者福祉センター協定等に基づく指定管理料		29		3,315	1-3	限に度同額
こども発達センター協定等に基づく指定管理料		29		40,844	1-3	限に度同額
老人福祉センター・障害者福祉センターあけぼの協定等に基づく指定管理料		29		39,811	1-3	限に度同額
老人福祉センター協定等に基づく指定管理料		29		28,357	1-3	限に度同額
特別養護老人ホーム・老人デイサービスセンター協定等に基づく指定管理料		29			1-3	限に度同額
いきいきプラザ・げんきサロン戸頭西・げんきサロン藤代協定等に基づく指定管理料		29		1,904	1-3	限に度同額
久賀保育所給食調理業務委託	29,950	29		9,850	1	9,941
保育所(吉田・舟山)給食調理業務委託	53,750	29		25,519	1	19,257
防 火 衣 リ ー ス 料 ( 平 成 29 年 度 )	1,710	29		231	1-5	1,155
小学校(永山小・取手西小)給食調理業務委託	61,100	29		22,973	1	23,205
中学校(取手一中・永山中・戸頭中)給食調理業務委託	98,170	29		37,035	1	37,409
市民会館・福祉会館協定等に基づく指定管理料		29		77,852	1-3	限に度同額
IT基礎技術講習会用パソコン使用料	7,290	29		984	1-4	3,936
採決表示システム使用料	160	29		152		
議会だより印刷費	2,280	29		1,655		
議会会議録作成支援システム保守点検業務委託	1,040	29		1,037		

事 項	限 度 額	平成29年度末 までの支出済額		平成30年度 支出額	令和元年度以降 の支出予定額	
		期 間	金 額	金 額	期 間	金 額
議会会議録検索システム使用料	600	29		596		
広報印刷業務委託	7,720	29		5,615		
市役所庁舎管理業務委託	23,790	29		22,882		
市役所庁舎夜間警備業務委託	5,960	29		5,832		
市役所電話交換業務委託 及び総合案内業務委託	14,240	29		13,906		
市バス運転業務委託	5,590	29		4,066		
藤代庁舎管理業務委託	5,640	29		5,573		
藤代庁舎清掃管理業務委託	5,790	29		5,670		
藤代庁舎夜間警備業務委託	4,690	29		4,640		
サイクルステーションとりで 管理業務委託	34,490	29		34,406		
市税収納業務委託		29		4,568		
市税収納業務委託に係る 収納1件当たりの単価に 収納件数を乗じて得た額に 基本料金を加えた額						
戸頭子育て支援センター 清掃業務委託	540	29		507		
取手駅西口・藤代駅南口 公衆トイレ清掃業務委託	4,750	29		4,698		
取手駅東西口駅前広場・ ギャラリーロード・ 歩行者デッキ清掃業務委託	12,350	29		12,182		
藤代駅自由通路等清掃業務委託	1,010	29		950		
分庁舎清掃管理業務委託	590	29		538		
舟運交流推進事業委託	190	29		86		
北浦川緑地清掃及び 巡視点検業務委託	3,380	29		3,337		
消防庁舎清掃管理業務委託	1,600	29		1,588		
いじめ防止アプリ使用料	770	29		753		
英語指導助手業務委託	50,550	29		49,248		
市バス等運転代行業務委託 (水泳学習分)	1,370	29		956		
図書館(取手・ふじしろ) 清掃管理業務委託	5,840	29		5,769		
藤代スポーツセンター 庭園管理業務委託	8,610	29		8,513		
藤代スポーツセンター総合体育館 設備保守・清掃業務委託	7,960	29		7,841		
藤代スポーツセンター 施設管理業務委託	3,170	29		3,113		
藤代スポーツセンター 屋外施設管理業務委託	4,360	29		4,277		
藤代武道場受付管理業務委託	3,300	29		3,299		

事 項	限 度 額	平成29年度末 までの支出済額		平成30年度 支出額	令和元年度以降 の支出予定額	
		期 間	金 額	金 額	期 間	金 額
学校給食センター賄材料費 (平成30年4月分)	9,660	29		8,556		
給食センターボイラー 運転管理業務委託	1,780	29		1,728		
小 計 B	3,755,255		1,860,955	1,488,516		1,078,901
合 計 (A+B)	5,048,125		1,860,955	1,488,516		2,244,807

平成30年度都市別財政状況一覧表（普通会計）

区分 市別	歳入総額 (千円)	歳出総額 (千円)	実質収支 (千円)	標準財政 規模 (千円)	公債費 負担 比率 (%)	財政力 指数	実質 収支 比率 (%)	経常 収支 比率 (%)
取手市	39,373,279	38,513,988	830,136	22,867,209	16.1	0.69	3.6	96.0
水戸市	138,790,913	133,278,618	3,062,152	56,344,126	12.9	0.86	5.4	95.5
日立市	78,968,400	74,998,425	3,266,783	38,401,990	11.4	0.84	8.5	92.9
土浦市	52,278,900	50,382,244	1,748,626	28,814,177	18.7	0.87	6.1	89.8
古河市	50,834,605	49,703,963	1,035,409	30,268,878	17.6	0.75	3.4	91.3
石岡市	33,597,565	32,250,748	1,054,226	17,973,090	12.6	0.61	5.9	91.6
結城市	17,606,618	16,674,029	815,490	10,586,452	12.4	0.72	7.7	91.1
龍ヶ崎市	25,061,083	24,211,053	623,401	15,048,013	14.6	0.76	4.1	95.6
下妻市	18,071,735	16,925,502	1,078,676	10,244,760	13.2	0.68	10.5	95.3
常総市	24,732,482	23,838,357	622,408	15,123,433	16.0	0.73	4.1	92.2
常陸太田市	24,230,477	23,531,683	626,331	15,154,858	12.6	0.42	4.1	92.7
高萩市	12,766,336	12,267,335	465,795	7,247,267	17.2	0.61	6.4	97.9
北茨城市	21,257,251	20,420,088	437,934	10,017,263	12.6	0.69	4.4	99.4
笠間市	29,695,168	28,830,829	767,892	18,609,075	15.3	0.61	4.1	90.2
牛久市	28,386,167	27,407,893	816,571	15,725,878	10.6	0.88	5.2	93.1
つくば市	87,963,685	85,042,231	2,182,985	48,158,968	10.1	1.03	4.5	93.3
ひたちなか市	54,055,745	52,424,650	1,196,568	29,550,411	14.5	0.96	4.0	95.9
鹿嶋市	26,353,662	25,158,475	914,286	14,289,689	9.7	0.98	6.4	92.1
潮来市	15,136,209	14,342,753	641,840	7,370,970	13.2	0.51	8.7	94.5
守谷市	22,161,132	20,942,208	802,350	12,600,917	8.6	1.00	6.4	83.2
常陸大宮市	22,430,668	21,405,999	983,613	13,688,485	16.8	0.43	7.2	92.4
那珂市	20,965,178	19,967,147	893,729	12,247,048	12.5	0.65	7.3	90.9
筑西市	45,778,619	43,917,009	1,394,576	24,727,327	14.5	0.70	5.6	96.2
坂東市	22,734,575	21,698,432	899,213	13,140,924	13.2	0.66	6.8	94.8
稲敷市	22,012,495	21,203,514	617,284	13,052,431	14.6	0.50	4.7	93.4
かすみがうら市	17,544,272	16,533,721	963,474	10,889,207	13.8	0.61	8.8	87.2
桜川市	20,173,454	18,721,909	1,359,943	11,519,046	10.2	0.49	11.8	88.1
神栖市	48,011,651	44,644,123	3,132,931	28,381,646	5.9	1.34	11.0	79.7
行方市	17,096,913	16,596,150	362,231	10,761,037	14.2	0.43	3.4	90.5
鉾田市	23,536,141	22,337,401	835,776	13,003,411	13.8	0.45	6.4	89.7
つくばみらい市	19,819,996	19,247,902	479,910	11,914,855	12.2	0.80	4.0	94.2
小美玉市	25,469,535	24,608,411	665,163	12,954,595	13.6	0.62	5.1	90.3

※各数値は速報値のため変更になる場合があります。