

参 考 資 料

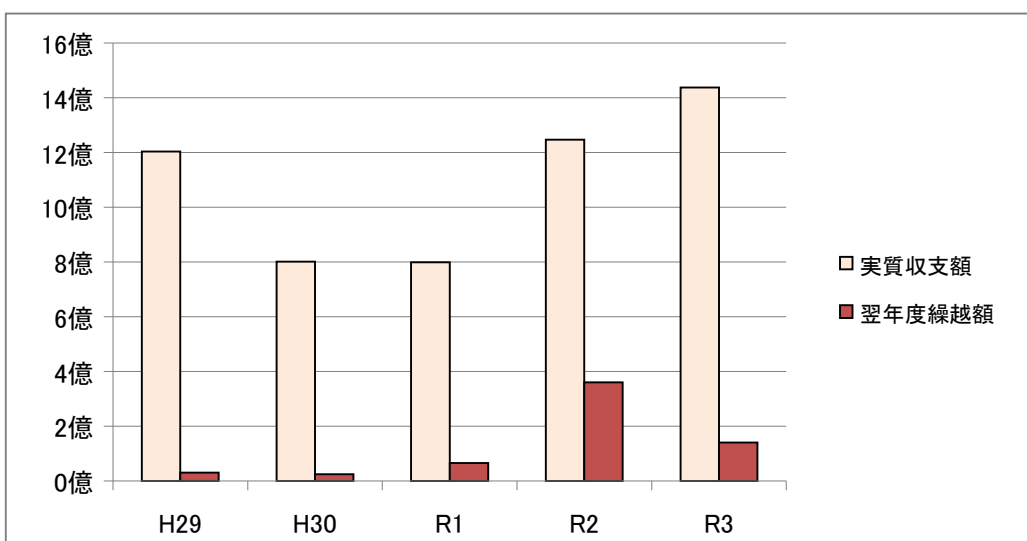
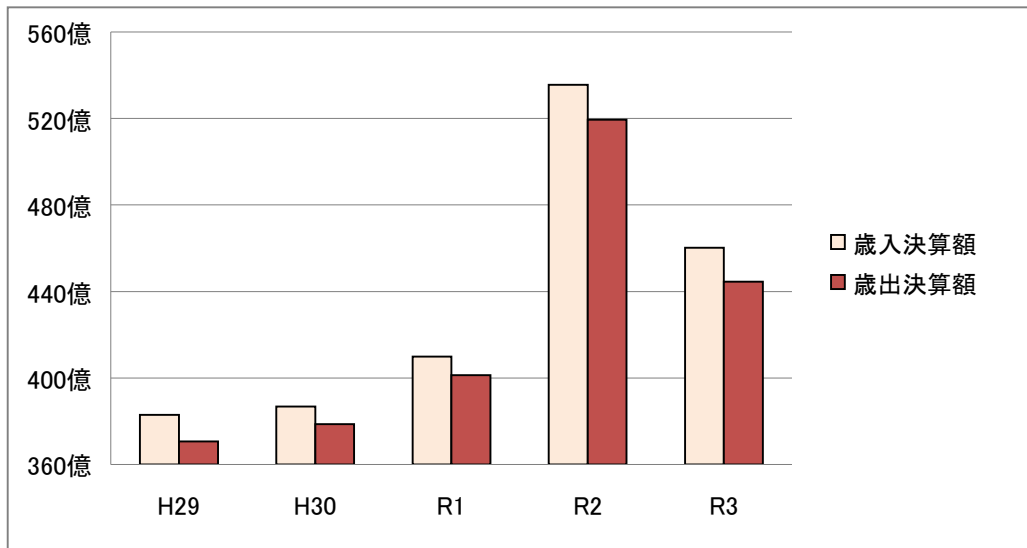
目 次

一般会計・特別会計決算額の推移	358
一般会計決算 歳入の状況	360
一般会計決算 歳出の状況	362
年度別歳入の状況（一般会計）	364
年度別歳出の状況（一般会計）	365
各款における節の占める支出額及び比率（一般会計）	366
給与費決算調	368
地方消費税率引き上げ分の社会保障財源化	371
令和3年度一般会計予算内訳	372
合併特例債充当事業一覧	378
地方債借入先別及び利率別現在高	381
款別性質別一覧表（普通会計）	382
年度別歳出性質別の状況（普通会計）	384
目的別歳出（充当一般財源等）の決算額の推移	385
経常経費充当一般財源等（性質別）の決算額の推移	386
経常収支の推移（普通会計）	387
繰越額の状況（一般会計）	388
補助金・交付金比較表（一般会計）	390
債務負担行為の状況（一般会計）	394
新型コロナウイルス感染症対策経費一覧表	403

一般会計決算額の推移

(単位:千円)

年度	平成29年度	平成30年度	令和元年度	令和2年度	令和3年度
歳入決算額 (a)	38,297,291	38,680,525	40,992,225	53,557,536	46,024,813
歳出決算額 (b)	37,064,619	37,855,000	40,128,857	51,951,276	44,448,082
歳入歳出差引額 (a-b=c)	1,232,672	825,525	863,368	1,606,260	1,576,731
翌年度繰越額 (d)	30,012	24,595	64,859	359,988	139,964
実質収支額 (c-d)	1,202,660	800,930	798,509	1,246,272	1,436,767

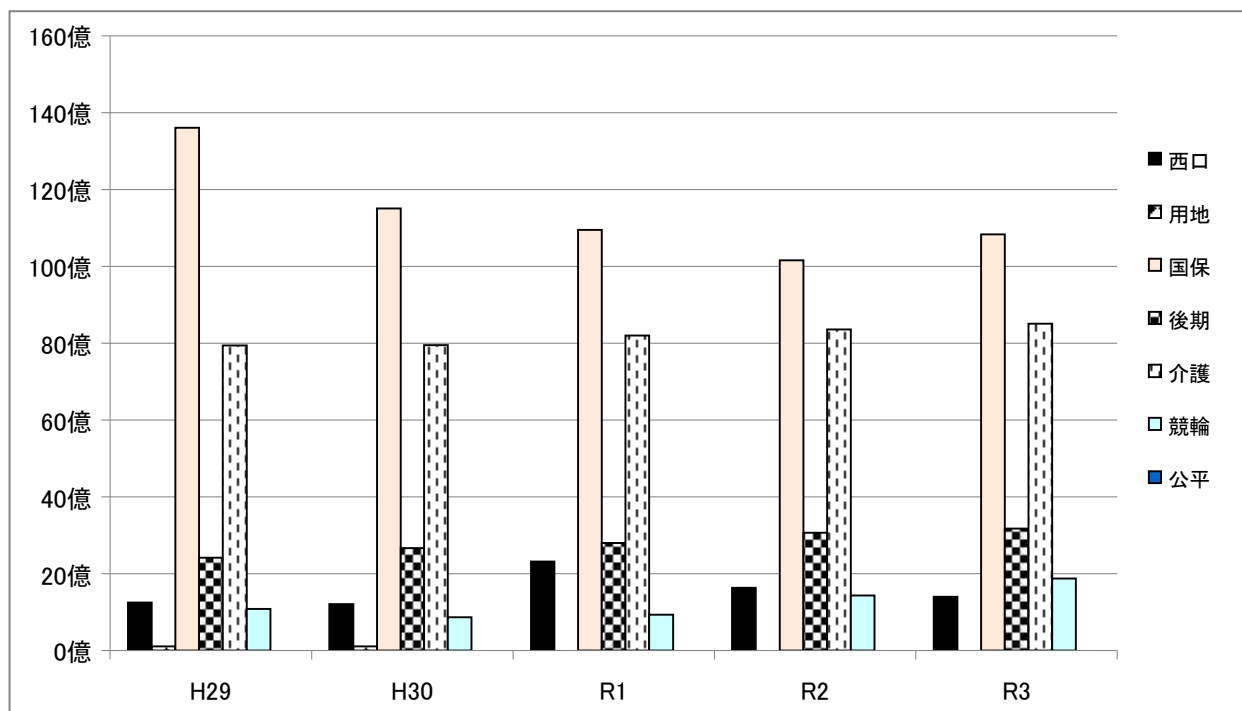


特別会計決算額の推移

(単位:千円)

年 度		平成29年度	平成30年度	令和元年度	令和2年度	令和3年度
取手駅西口都市整備事業	歳入	1,306,073	1,241,252	2,344,833	1,699,385	1,468,653
	歳出	1,247,724	1,207,789	2,319,247	1,633,574	1,401,099
用地先行取得事業	歳入	112,438	110,965			
	歳出	112,438	110,965			
国民健康保険事業	歳入	14,693,410	12,324,185	11,967,135	11,572,005	12,124,427
	歳出	13,608,749	11,509,187	10,952,842	10,163,543	10,829,413
後期高齢者医療	歳入	2,448,025	2,689,039	2,825,135	3,117,366	3,204,466
	歳出	2,415,397	2,671,603	2,800,194	3,078,068	3,177,720
介護保険	歳入	8,149,005	8,242,258	8,403,790	8,640,531	8,806,257
	歳出	7,942,662	7,954,943	8,198,962	8,360,084	8,512,530
競輪事業	歳入	1,135,597	905,655	949,428	1,472,257	1,936,104
	歳出	1,091,514	877,444	938,052	1,436,409	1,885,900
取手地方公平委員会	歳入	735	777	751	739	934
	歳出	406	474	460	197	195
合 計	歳入	27,845,283	25,514,131	26,491,072	26,502,283	27,540,841
	歳出	26,418,890	24,332,405	25,209,757	24,671,875	25,806,857

特別会計歳出決算額の推移



一般会計決算 歳入の状況

款	平成24年度		平成25年度		平成26年度		平成27年度		平成28年度	
		構成比		構成比		構成比		構成比		構成比
01 市税	14,929,049	40.7	14,694,105	41.5	14,592,420	39.9	14,314,416	38.1	13,918,532	36.3
うち個人市民税現年分	5,744,823	15.6	5,637,977	15.9	5,589,456	15.3	5,594,387	14.9	5,664,321	14.8
うち法人市民税現年分	2,149,277	5.9	2,029,339	5.7	2,026,923	5.5	1,665,865	4.4	1,156,661	3.0
うち固定資産税(土地)現年分	1,698,874	4.6	1,622,196	4.6	1,569,439	4.3	1,633,849	4.3	1,599,610	4.2
うち固定資産税(家屋)現年分	2,476,081	6.7	2,539,945	7.2	2,589,414	7.1	2,523,274	6.7	2,589,646	6.8
うち市たばこ税現年分	581,045	1.6	649,563	1.8	633,568	1.7	623,246	1.7	601,884	1.6
02 地方譲与税	333,021	0.9	317,147	0.9	306,194	0.8	320,755	0.9	318,805	0.8
03 利子割交付金	35,515	0.1	32,221	0.1	25,555	0.1	21,789	0.1	12,131	0.0
04 配当割交付金	28,798	0.1	52,819	0.2	101,321	0.3	81,624	0.2	47,717	0.1
05 株式等譲渡所得割交付金	7,433	0.0	87,565	0.2	59,751	0.2	79,030	0.2	27,894	0.1
06 法人事業税交付金										
07 地方消費税交付金	869,827	2.4	862,414	2.4	1,074,119	2.9	1,741,441	4.6	1,539,984	4.0
08 ゴルフ場利用税交付金	62,919	0.2	62,524	0.2	60,546	0.2	59,040	0.2	60,241	0.2
09 環境性能割交付金										
自動車取得税交付金	86,420	0.2	75,489	0.2	34,694	0.1	58,354	0.2	59,100	0.2
10 地方特例交付金	63,325	0.2	61,182	0.2	57,015	0.2	55,994	0.1	55,491	0.2
11 地方交付税	5,771,149	15.7	4,698,269	13.3	5,046,461	13.8	5,746,909	15.3	5,891,357	15.4
普通交付税	3,966,718	10.8	4,231,463	11.9	4,595,483	12.6	5,209,499	13.9	5,502,602	14.4
特別交付税	427,741	1.2	461,607	1.3	426,156	1.2	464,367	1.2	380,545	1.0
震災復興特別交付税	1,376,690	3.7	5,199	0.0	24,822	0.1	73,043	0.2	8,210	0.0
12 交通安全対策特別交付金	16,811	0.0	15,519	0.0	13,362	0.0	14,973	0.0	14,539	0.0
13 分担金及び負担金	420,080	1.1	425,340	1.2	445,437	1.2	214,288	0.6	212,821	0.6
14 使用料及び手数料	217,795	0.6	216,729	0.6	206,036	0.6	890,438	2.4	898,257	2.3
15 国庫支出金	4,398,211	12.0	4,700,363	13.3	5,469,807	15.0	4,543,519	12.1	4,803,189	12.5
16 県支出金	1,942,200	5.3	1,957,837	5.5	1,900,680	5.2	2,273,969	6.0	2,220,257	5.8
17 財産収入	479,420	1.3	49,308	0.1	55,441	0.1	82,153	0.2	125,055	0.3
18 寄附金	4,226	0.0	2,039	0.0	10,757	0.0	11,539	0.0	85,195	0.2
19 繰入金	597,220	1.6	374,940	1.1	514,387	1.4	792,651	2.1	1,884,928	4.9
20 繰越金	1,045,978	2.8	1,428,649	4.0	867,832	2.4	786,922	2.1	958,919	2.5
21 諸収入	1,634,269	4.5	1,566,999	4.4	1,492,577	4.1	1,490,503	4.0	1,143,065	3.0
22 市債	3,769,300	10.3	3,745,200	10.6	4,203,800	11.5	3,997,400	10.6	4,085,500	10.6
うち合併特例債	574,900	1.6	689,300	1.9	1,728,300	4.7	1,309,600	3.5	1,382,300	3.6
うち臨時財政対策債	2,508,400	6.8	2,605,100	7.4	2,264,100	6.2	2,072,100	5.5	1,849,100	4.8
うち減収補てん債										
合計	36,712,966	100.0	35,426,658	100.0	36,538,192	100.0	37,577,707	100.0	38,362,977	100.0
うち借換債除く	36,712,966		35,426,658		36,538,192		37,577,707		38,362,977	

(単位：千円、%)

平成29年度		平成30年度		令和元年度		令和2年度		令和3年度	
	構成比		構成比		構成比		構成比		構成比
14,557,270	38.0	14,033,392	36.3	13,570,575	33.1	13,597,161	25.4	13,625,385	29.6
5,646,229	14.7	5,673,911	14.7	5,706,832	13.9	5,762,542	10.8	5,606,950	12.2
1,773,586	4.6	1,403,606	3.6	713,271	1.7	596,976	1.1	952,588	2.1
1,575,582	4.1	1,544,178	4.0	1,522,596	3.7	1,502,056	2.8	1,469,381	3.2
2,668,075	7.0	2,595,152	6.7	2,702,006	6.6	2,775,166	5.2	2,676,068	5.8
566,172	1.5	561,339	1.5	569,976	1.4	570,220	1.1	610,263	1.3
319,543	0.8	323,060	0.8	324,526	0.8	325,865	0.6	330,206	0.7
22,254	0.1	22,909	0.1	10,928	0.0	11,283	0.0	8,897	0.0
67,407	0.2	52,268	0.1	60,640	0.2	54,037	0.1	84,888	0.2
66,837	0.2	45,009	0.1	36,707	0.1	75,185	0.1	101,139	0.2
						140,754	0.3	126,615	0.3
1,626,887	4.2	1,755,450	4.5	1,697,327	4.1	2,111,147	3.9	2,304,196	5.0
58,640	0.2	56,462	0.1	53,879	0.1	45,799	0.1	63,754	0.1
				14,241	0.0	23,393	0.1	28,309	0.1
87,379	0.2	88,792	0.2	46,338	0.1				
61,943	0.2	71,491	0.2	226,047	0.6	102,790	0.2	163,296	0.4
6,196,631	16.2	6,023,524	15.6	6,539,696	16.0	7,138,940	13.3	8,462,341	18.4
5,835,668	15.3	5,635,256	14.6	6,108,512	14.9	6,596,740	12.3	8,081,008	17.6
353,271	0.9	375,583	1.0	421,119	1.1	330,010	0.6	378,625	0.8
7,692	0.0	12,685	0.0	10,065	0.0	212,190	0.4	2,708	0.0
14,115	0.0	13,209	0.0	12,843	0.0	13,944	0.0	13,326	0.0
225,413	0.6	227,955	0.6	196,243	0.5	135,589	0.3	143,078	0.3
916,684	2.4	408,456	1.1	354,814	0.9	276,702	0.5	276,526	0.6
5,106,877	13.3	4,930,795	12.8	5,715,998	13.9	18,507,162	34.6	9,938,313	21.6
2,149,267	5.6	2,388,430	6.2	2,553,751	6.2	2,847,963	5.3	2,696,013	5.9
63,907	0.2	76,032	0.2	141,085	0.4	514,946	1.0	60,821	0.1
50,510	0.1	42,218	0.1	175,972	0.4	231,986	0.4	891,721	1.9
917,586	2.4	998,693	2.6	1,584,500	3.9	1,299,399	2.4	755,688	1.6
979,886	2.6	1,232,672	3.2	825,525	2.0	863,368	1.6	1,606,260	3.5
925,655	2.4	820,755	2.1	990,133	2.4	1,509,506	2.8	940,993	2.1
3,882,600	10.1	5,068,953	13.1	5,860,457	14.3	3,730,617	7.0	3,403,048	7.4
1,240,300	3.2	2,633,100	6.8	1,883,800	4.6	1,037,900	1.9	593,100	1.3
1,890,500	4.9	1,686,553	4.4	1,381,257	3.4	1,486,517	2.8	1,942,048	4.2
		351,000	0.9	500,400	1.2	131,100	0.2		
38,297,291	100.0	38,769,317	100.0	40,992,225	100.0	53,557,536	100.0	46,024,813	100.0
38,297,291		38,769,317		40,992,225		53,557,536		46,024,813	

一般会計決算 歳出の状況

区 分	平成24年度		平成25年度		平成26年度		平成27年度		平成28年度	
		構成比		構成比		構成比		構成比		構成比
01 議会費	308,450	0.9	287,874	0.8	281,204	0.8	308,328	0.8	273,732	0.7
02 総務費	6,272,946	17.8	5,254,157	15.2	5,064,685	14.2	5,365,401	14.7	5,404,440	14.5
03 民生費	10,644,129	30.2	10,870,718	31.5	11,556,335	32.3	13,318,472	36.4	14,082,629	37.7
04 衛生費	2,142,614	6.1	2,231,834	6.5	2,697,005	7.5	1,564,879	4.3	1,484,977	4.0
05 農林水産業費	273,464	0.8	262,619	0.8	223,640	0.6	282,902	0.8	234,558	0.6
06 商工費	526,809	1.5	388,016	1.1	422,031	1.2	630,546	1.7	438,937	1.2
07 土木費	4,498,764	12.7	4,575,909	13.2	4,289,803	12.0	4,509,716	12.3	4,352,586	11.6
08 消防費	1,730,853	4.9	1,821,851	5.3	1,781,256	5.0	1,880,031	5.1	1,877,442	5.0
09 教育費	4,136,747	11.7	3,986,815	11.5	4,739,618	13.3	4,394,575	12.0	5,019,620	13.4
10 災害復旧費	31,881	0.1								
11 公債費	4,027,541	11.4	4,203,892	12.2	4,033,582	11.3	3,716,806	10.1	3,915,165	10.5
12 諸支出金	690,119	1.9	675,141	1.9	662,111	1.8	647,132	1.8	299,005	0.8
合 計	35,284,317	100.0	34,558,826	100.0	35,751,270	100.0	36,618,788	100.0	37,383,091	100.0
うち借換債除く	35,284,317		34,558,826		35,751,270		36,618,788		37,383,091	

(単位：千円、%)

平成29年度		平成30年度		令和元年度		令和2年度		令和3年度	
	構成比		構成比		構成比		構成比		構成比
285,955	0.8	285,788	0.7	267,403	0.7	268,296	0.5	257,323	0.6
5,095,740	13.7	5,172,488	13.7	5,782,566	14.4	16,644,062	32.0	7,810,044	17.6
14,366,840	38.8	14,795,534	39.1	16,237,791	40.5	15,507,807	29.9	17,839,436	40.1
1,464,388	3.9	1,413,296	3.7	1,424,989	3.5	1,686,694	3.3	2,553,453	5.7
236,335	0.6	237,826	0.6	227,266	0.6	250,416	0.5	272,101	0.6
403,467	1.1	363,461	1.0	651,759	1.6	1,548,882	3.0	471,080	1.1
4,583,931	12.4	4,633,415	12.2	4,413,397	11.0	4,631,851	8.9	4,311,785	9.7
1,816,316	4.9	1,746,691	4.6	1,881,689	4.7	1,874,004	3.6	1,815,178	4.1
4,787,682	12.9	5,249,880	13.9	5,348,048	13.3	5,465,995	10.5	4,836,789	10.9
		30,758	0.1	8,360	0.0				
4,023,962	10.9	3,925,755	10.4	3,885,447	9.7	4,073,192	7.8	4,280,875	9.6
3	0.0	108	0.0	142	0.0	77	0.0	18	0.0
37,064,619	100.0	37,855,000	100.0	40,128,857	100.0	51,951,276	100.0	44,448,082	100.0
37,064,619		37,855,000		40,128,857		51,951,276		44,448,082	

年度別歳入の状況（一般会計）

区 分	歳入決算額 (単位：千円)		人口一人当たり (単位：円)	
	令和3年度	令和2年度	令和3年度	令和2年度
1 市 税	13,625,385	13,597,161	128,595	126,797
2 地 方 譲 与 税	330,206	325,865	3,116	3,039
3 利 子 割 交 付 金	8,897	11,283	84	105
4 配 当 割 交 付 金	84,888	54,037	801	504
5 株式等譲渡所得割交付金	101,139	75,185	954	701
6 法 人 事 業 税 交 付 金	126,615	140,754	1,195	1,313
7 地 方 消 費 税 交 付 金	2,304,196	2,111,147	21,747	19,687
8 ゴルフ場利用税交付金	63,754	45,799	602	427
9 環 境 性 能 割 交 付 金	28,309	23,393	267	218
10 地 方 特 例 交 付 金	163,296	102,790	1,541	958
11 地 方 交 付 税	8,462,341	7,138,940	79,867	66,571
12 交通安全対策特別交付金	13,326	13,944	126	130
小 計	25,312,352	23,640,298	238,895	220,451
13 分 担 金 及 び 負 担 金	143,078	135,589	1,350	1,265
14 使 用 料 及 び 手 数 料	276,526	276,702	2,610	2,580
15 国 庫 支 出 金	9,938,313	18,507,162	93,797	172,583
16 県 支 出 金	2,696,013	2,847,963	25,445	26,558
17 財 産 収 入	60,821	514,946	574	4,803
18 寄 附 金	891,721	231,986	8,416	2,163
19 繰 入 金	755,688	1,299,399	7,132	12,117
20 繰 越 金	1,606,260	863,368	15,160	8,051
21 諸 収 入	940,993	1,509,506	8,881	14,076
22 市 債	3,403,048	3,730,617	32,117	34,789
歳 入 合 計	46,024,813	53,557,536	434,377	499,436

※令和4年1月1日の人口 105,956 人

※令和3年1月1日の人口 107,236 人

年度別歳出の状況（一般会計）

（目的別）

区 分	歳出決算額 （単位：千円）		人口一人当たり （単位：円）	
	令和3年度	令和2年度	令和3年度	令和2年度
1 議会費	257,323	268,296	2,429	2,502
2 総務費	7,810,044	16,644,062	73,710	155,210
3 民生費	17,839,436	15,507,807	168,367	144,614
4 衛生費	2,553,453	1,686,694	24,099	15,729
5 農林水産業費	272,101	250,416	2,568	2,335
6 商工費	471,080	1,548,882	4,446	14,444
7 土木費	4,311,785	4,631,851	40,694	43,193
8 消防費	1,815,178	1,874,004	17,132	17,475
9 教育費	4,836,789	5,465,995	45,649	50,971
10 災害復旧費				
11 公債費	4,280,875	4,073,192	40,402	37,983
12 諸支出金	18	77		1
歳出合計	44,448,082	51,951,276	419,496	484,457

※令和4年1月1日の人口 105,956 人

※令和3年1月1日の人口 107,236 人

各款における節の占める支出額及び比率（一般会計）

	議会費	総務費	民生費	衛生費	農林水産業費	商工費
1 報酬	114,832	129,257	271,086	35,583	15,980	15,162
2 給料	26,978	702,432	544,599	173,874	38,525	59,579
3 職員手当等	61,347	842,792	374,688	150,135	30,110	40,994
4 共済費	47,526	339,143	194,339	58,127	11,664	19,110
5 災害補償費						
6 恩給及び退職年金						
7 報償費		33,377	10,057	23,598	8	569
8 旅費	17	4,048	4,483	1,616	12	470
9 交際費	25	117			10	
10 需用費	1,049	107,308	107,841	30,721	2,316	6,123
11 役務費	169	89,553	32,802	45,395	968	760
12 委託料	1,056	963,607	2,776,029	1,632,105	8,512	8,248
13 材料及び賃借料	2,449	207,723	26,512	18,536	1,559	3,890
14 工事請負費		97,722	87,444			33,947
15 原材料費		131	48			
16 公有財産購入費						
17 備品購入費	490	56,053	4,673	3,945	304	
18 負担金, 補助及び交付金	1,385	1,445,886	2,705,014	364,173	153,355	241,329
19 扶助費			6,948,131	15,579		
20 貸付金			9,000			39,999
21 補償, 補填及び賠償金						
22 償還金, 利子及び割引料		184,683				
23 投資及び出資金						900
24 積立金		2,606,134	9	3	8,778	
25 寄附金						
26 公課費		78	22	63		
27 繰出金			3,742,659			
合計	257,323	7,810,044	17,839,436	2,553,453	272,101	471,080
構成比	0.6	17.6	40.1	5.7	0.6	1.1

(単位:千円 %)

土木費	消防費	教育費	災害復旧費	公債費	諸支出金	合計	構成比
37,392	17,273	374,137				1,010,702	2.3
285,727	643,077	419,600				2,894,391	6.5
206,423	554,379	341,602				2,602,470	5.9
95,108	205,677	135,594				1,106,288	2.5
569	11,399	19,972				99,549	0.2
1,037	1,036	8,774				21,493	0.0
	5	23				180	0.0
151,063	55,719	735,824				1,197,964	2.7
8,221	9,087	33,096				220,051	0.5
520,757	15,669	832,589				6,758,572	15.2
66,071	14,757	251,301				592,798	1.3
508,540	132,755	1,108,364				1,968,772	4.4
17,555	77	102				17,913	0.0
7,108						7,108	0.0
	61,619	138,579				265,663	0.6
1,504,291	91,457	101,557				6,608,447	14.9
		81,017				7,044,727	15.8
		3,630				52,629	0.1
93,511		992				94,503	0.2
				4,280,875		4,465,558	10.1
210,000						210,900	0.5
35		250,004				2,864,963	6.5
125	1,192	32				1,512	0.0
598,252					18	4,340,929	9.8
4,311,785	1,815,178	4,836,789		4,280,875	18	44,448,082	100.0
9.7	4.1	10.9		9.6	0.0	100.0	

給与費決算調(一般会計)

(単位:円)

款	項	R3職員数		人件費内訳				
		特別	一般	節	R3支出済額	R2支出済額	比較	
1 議会費	1 議会費		7	01 報酬	114,832,141	118,116,000	△ 3,283,859	
				02 給料	26,977,828	27,157,665	△ 179,837	
				03 職員手当等	61,347,171	63,077,460	△ 1,730,289	
				04 共済費	47,526,597	51,729,876	△ 4,203,279	
				計	250,683,737	260,081,001	△ 9,397,264	
2 総務費		2	再18 177	01 報酬	129,257,480	149,424,911	△ 20,167,431	
				02 給料	702,432,349	723,139,905	△ 20,707,556	
				03 職員手当等	842,792,273	914,274,870	△ 71,482,597	
				04 共済費	339,143,281	349,492,947	△ 10,349,666	
				計	2,013,625,383	2,136,332,633	△ 122,707,250	
	1 総務管理費	2		再12 113	01 報酬	91,103,661	81,309,986	9,793,675
					02 給料	471,882,024	478,392,486	△ 6,510,462
					03 職員手当等	655,275,013	742,909,047	△ 87,634,034
					04 共済費	263,209,555	270,349,492	△ 7,139,937
					計	1,481,470,253	1,572,961,011	△ 91,490,758
	2 徴税費			再1 37	01 報酬	5,428,650	5,572,270	△ 143,620
					02 給料	120,295,639	126,701,101	△ 6,405,462
					03 職員手当等	87,700,803	90,250,300	△ 2,549,497
					04 共済費	40,267,892	43,485,113	△ 3,217,221
					計	253,692,984	266,008,784	△ 12,315,800
	3 戸籍住民 基本台帳費			再4 20	01 報酬	24,156,886	23,832,849	324,037
					02 給料	81,733,172	81,909,278	△ 176,106
					03 職員手当等	56,801,404	52,091,446	4,709,958
					04 共済費	26,470,147	25,456,856	1,013,291
					計	189,161,609	183,290,429	5,871,180
	4 選挙費			3	01 報酬	4,254,016	265,200	3,988,816
					02 給料	8,376,000	9,669,600	△ 1,293,600
					03 職員手当等	30,137,944	7,823,729	22,314,215
					04 共済費	2,926,478	3,275,323	△ 348,845
計					45,694,438	21,033,852	24,660,586	
5 統計調査費			2	01 報酬	1,962,267	36,092,606	△ 34,130,339	
				02 給料	7,767,514	12,859,440	△ 5,091,926	
				03 職員手当等	4,203,450	10,570,316	△ 6,366,866	
				04 共済費	2,401,209	2,554,026	△ 152,817	
				計	16,334,440	62,076,388	△ 45,741,948	
6 監査委員費			再1 2	01 報酬	2,352,000	2,352,000	0	
				02 給料	12,378,000	13,608,000	△ 1,230,000	
				03 職員手当等	8,673,659	10,630,032	△ 1,956,373	
				04 共済費	3,868,000	4,372,137	△ 504,137	
				計	27,271,659	30,962,169	△ 3,690,510	
3 民生費			再13 158	01 報酬	271,086,130	270,261,262	824,868	
				02 給料	544,598,928	532,913,961	11,684,967	
				03 職員手当等	374,688,036	364,742,135	9,945,901	
				04 共済費	194,339,320	195,175,564	△ 836,244	
				計	1,384,712,414	1,363,092,922	21,619,492	
	1 社会福祉費			再2 37	01 報酬	6,275,082	3,496,757	2,778,325
					02 給料	144,062,282	133,084,417	10,977,865
					03 職員手当等	103,828,025	91,895,424	11,932,601
					04 共済費	46,781,017	42,856,786	3,924,231
					計	300,946,406	271,333,384	29,613,022
	2 児童福祉費			再11 106	01 報酬	263,532,284	265,870,428	△ 2,338,144
					02 給料	353,786,745	355,880,112	△ 2,093,367
					03 職員手当等	230,970,152	234,996,815	△ 4,026,663
					04 共済費	130,613,623	136,246,644	△ 5,633,021
					計	978,902,804	992,993,999	△ 14,091,195
3 生活保護費			15	01 報酬	1,278,764	894,077	384,687	
				02 給料	46,749,901	43,949,432	2,800,469	
				03 職員手当等	39,889,859	37,849,896	2,039,963	
				04 共済費	16,944,680	16,072,134	872,546	
				計	104,863,204	98,765,539	6,097,665	
4 衛生費			再4 47	01 報酬	35,583,313	26,371,008	9,212,305	
				02 給料	173,873,952	147,269,187	26,604,765	
				03 職員手当等	150,135,017	96,788,115	53,346,902	
				04 共済費	58,126,881	48,218,274	9,908,607	
				計	417,719,163	318,646,584	99,072,579	
	1 保健衛生費			再4 41	01 報酬	28,072,658	18,932,535	9,140,123
					02 給料	156,294,717	125,943,987	30,350,730
					03 職員手当等	137,648,977	82,326,862	55,322,115
					04 共済費	51,335,336	40,429,796	10,905,540
					計	373,351,688	267,633,180	105,718,508
2 清掃費			6	01 報酬	7,510,655	7,438,473	72,182	
				02 給料	17,579,235	21,325,200	△ 3,745,965	
				03 職員手当等	12,486,040	14,461,253	△ 1,975,213	
				04 共済費	6,791,545	7,788,478	△ 996,933	
				計	44,367,475	51,013,404	△ 6,645,929	

再:再任用職員

款	項	R3職員数		人件費内訳				
		特別	一般	節	R3支出済額	R2支出済額	比較	
5 農林水産業費	1 農業費		再2 8	01 報酬	15,979,680	15,797,085	182,595	
				02 給料	38,525,571	38,207,433	318,138	
				03 職員手当等	30,109,843	29,527,674	582,169	
				04 共済費	11,663,971	12,088,144	△ 424,173	
			計	96,279,065	95,620,336	658,729		
6 商工費	1 商工費		再3 14	01 報酬	15,162,211	16,218,596	△ 1,056,385	
				02 給料	59,579,304	64,447,344	△ 4,868,040	
				03 職員手当等	40,994,324	44,955,556	△ 3,961,232	
				04 共済費	19,109,813	20,957,649	△ 1,847,836	
			計	134,845,652	146,579,145	△ 11,733,493		
7 土木費			再11 70	01 報酬	37,391,488	35,501,163	1,890,325	
				02 給料	285,727,478	293,227,739	△ 7,500,261	
				03 職員手当等	206,423,461	210,956,216	△ 4,532,755	
				04 共済費	95,107,806	96,157,171	△ 1,049,365	
				計	624,650,233	635,842,289	△ 11,192,056	
	1 土木管理費			再1 12	01 報酬	9,865,315	9,805,040	60,275
					02 給料	49,611,120	48,479,267	1,131,853
					03 職員手当等	34,886,985	34,829,476	57,509
					04 共済費	17,341,541	17,116,231	225,310
				計	111,704,961	110,230,014	1,474,947	
	2 道路 橋りょう費			再4 9	01 報酬	6,512,910	4,779,705	1,733,205
					02 給料	40,553,280	40,965,600	△ 412,320
					03 職員手当等	28,982,300	28,458,218	524,082
					04 共済費	12,032,674	11,228,511	804,163
				計	88,081,164	85,432,034	2,649,130	
	3 都市計画費			再6 47	01 報酬	21,013,263	20,916,418	96,845
02 給料					188,252,678	196,587,672	△ 8,334,994	
03 職員手当等					136,411,256	141,710,560	△ 5,299,304	
04 共済費					63,201,320	65,364,842	△ 2,163,522	
			計	408,878,517	424,579,492	△ 15,700,975		
4 住宅費			2	02 給料	7,310,400	7,195,200	115,200	
				03 職員手当等	6,142,920	5,957,962	184,958	
				04 共済費	2,532,271	2,447,587	84,684	
				計	15,985,591	15,600,749	384,842	
8 消防費	1 消防費		再14 162	01 報酬	17,273,224	18,080,740	△ 807,516	
				02 給料	643,077,064	648,056,070	△ 4,979,006	
				03 職員手当等	554,379,106	555,093,485	△ 714,379	
				04 共済費	205,676,599	208,629,066	△ 2,952,467	
			計	1,420,405,993	1,429,859,361	△ 9,453,368		
9 教育費		1	再22 95	01 報酬	374,137,068	398,176,910	△ 24,039,842	
				02 給料	419,600,241	423,179,685	△ 3,579,444	
				03 職員手当等	341,601,922	343,691,577	△ 2,089,655	
				04 共済費	135,594,268	140,635,520	△ 5,041,252	
				計	1,270,933,499	1,305,683,692	△ 34,750,193	
	1 教育総務費		1	再1 35	01 報酬	28,202,522	29,291,841	△ 1,089,319
					02 給料	140,031,935	141,950,710	△ 1,918,775
					03 職員手当等	164,083,919	164,946,425	△ 862,506
					04 共済費	49,036,461	50,125,013	△ 1,088,552
				計	381,354,837	386,313,989	△ 4,959,152	
	2 小学校費			再1 4	01 報酬	132,868,506	135,322,518	△ 2,454,012
					02 給料	17,880,768	14,289,768	3,591,000
					03 職員手当等	10,080,092	7,736,034	2,344,058
					04 共済費	6,765,934	5,445,185	1,320,749
				計	167,595,300	162,793,505	4,801,795	
	3 中学校費			再1 3	01 報酬	19,194,520	20,122,626	△ 928,106
					02 給料	16,431,924	15,743,724	688,200
					03 職員手当等	9,179,515	8,196,008	983,507
					04 共済費	5,683,185	5,406,078	277,107
				計	50,489,144	49,468,436	1,020,708	
	4 幼稚園費			4	01 報酬	4,503,032	8,485,301	△ 3,982,269
					02 給料	13,086,000	15,650,600	△ 2,564,600
					03 職員手当等	8,535,102	10,267,062	△ 1,731,960
					04 共済費	4,546,850	5,292,311	△ 745,461
			計	30,670,984	39,695,274	△ 9,024,290		
5 社会教育費			再11 37	01 報酬	181,001,283	196,198,968	△ 15,197,685	
				02 給料	164,920,174	157,523,920	7,396,254	
				03 職員手当等	110,011,583	105,553,578	4,458,005	
				04 共済費	52,394,359	51,382,242	1,012,117	
			計	508,327,399	510,658,708	△ 2,331,309		
6 保健体育費			再8 12	01 報酬	8,367,205	8,755,656	△ 388,451	
				02 給料	67,249,440	78,020,963	△ 10,771,523	
				03 職員手当等	39,711,711	46,992,470	△ 7,280,759	
				04 共済費	17,167,479	22,984,691	△ 5,817,212	
			計	132,495,835	156,753,780	△ 24,257,945		
一般会計合計		3	再87 738	01 報酬	1,010,702,735	1,047,947,675	△ 37,244,940	
				02 給料	2,894,392,715	2,897,598,989	△ 3,206,274	
				03 職員手当等	2,602,471,153	2,623,107,088	△ 20,635,935	
				04 共済費	1,106,288,536	1,123,084,211	△ 16,795,675	
			計	7,613,855,139	7,691,737,963	△ 77,882,824		

給与費決算調(特別会計)

(単位:円)

特別会計	R3職員数		人件費内訳			
	特別	一般	節	R3支出済額	R2支出済額	比較
取手駅西口都市整備事業 特別会計		再1 11	01 報酬	0	0	0
			02 給料	43,897,200	40,057,322	3,839,878
			03 職員手当等	38,486,581	37,746,965	739,616
			04 共済費	14,455,487	13,660,028	795,459
			計	96,839,268	91,464,315	5,374,953
国民健康保険事業 特別会計		18	01 報酬	9,300,161	7,652,055	1,648,106
			02 給料	66,713,286	65,813,891	899,395
			03 職員手当等	57,162,237	55,422,848	1,739,389
			04 共済費	22,052,222	21,989,904	62,318
			計	155,227,906	150,878,698	4,349,208
後期高齢者医療 特別会計		6	02 給料	23,310,000	23,128,800	181,200
			03 職員手当等	19,740,798	20,176,733	△ 435,935
			04 共済費	7,671,351	7,833,635	△ 162,284
			計	50,722,149	51,139,168	△ 417,019
			01 報酬	29,789,080	31,256,631	△ 1,467,551
介護保険特別会計		12	02 給料	44,728,654	44,874,993	△ 146,339
			03 職員手当等	41,385,898	43,746,186	△ 2,360,288
			04 共済費	18,560,167	18,750,936	△ 190,769
			計	134,463,799	138,628,746	△ 4,164,947
			01 報酬	36,169,294	34,122,581	2,046,713
競輪事業特別会計			03 職員手当等	2,091,242	2,332,206	△ 240,964
			04 共済費	70,190	146,082	△ 75,892
			計	38,330,726	36,600,869	1,729,857
取手地方公平委員会 特別会計			01 報酬	51,600	51,600	0
			計	51,600	51,600	0
特別会計合計		再1 47	01 報酬	75,310,135	73,082,867	2,227,268
			02 給料	178,649,140	173,875,006	4,774,134
			03 職員手当等	158,866,756	159,424,938	△ 558,182
			04 共済費	62,809,417	62,380,585	428,832
			計	475,635,448	468,763,396	6,872,052

再:再任用職員

(全会計合計)

(単位:円)

全会計合計	R3職員数		人件費内訳			
	特別	一般	節	R3支出済額	R2支出済額	比較
全会計合計	3	再88 785	01 報酬	1,086,012,870	1,121,030,542	△ 35,017,672
			02 給料	3,073,041,855	3,071,473,995	1,567,860
			03 職員手当等	2,761,337,909	2,782,532,026	△ 21,194,117
			04 共済費	1,169,097,953	1,185,464,796	△ 16,366,843
			計	8,089,490,587	8,160,501,359	△ 71,010,772

再:再任用職員

令和3年度 地方消費税率上げ分の社会保障財源化

社会保障・税一体改革において、引き上げ分の地方消費税収入は、社会保障4経費その他社会保障施策（社会福祉、社会保険及び保健衛生に関する施策）に要する経費に充てるものとされています。

※「社会保障4経費」消費税法第1条第2項に規定

制度として確立された年金、医療及び介護の社会保障給付並びに少子化に対処するための施策に要する経費。

（歳入） 地方消費税交付金（社会保障財源化分） 1,360,232 千円

（歳出） 社会保障4経費その他社会保障施策に要する経費 17,895,218 千円

【歳出内訳】

（単位：千円）

事業名	令和3年度 決算額	財 源 内 訳				
		特 定 財 源		一 般 財 源		
		国県支出金	その他	引上げ分の 地方消費税 交付金	その他	
社会福祉	障がい者福祉事業	2,099,125	1,477,183	306	124,305	497,331
	高齢者福祉事業	183,238	440	2,728	36,008	144,062
	児童福祉事業	6,784,603	4,783,936	118,628	376,342	1,505,697
	母子福祉事業	1,888	1,416		94	378
	生活保護事業	2,182,858	1,627,434	20,982	106,870	427,572
	その他社会福祉事業	1,117,048	952,112	5	32,980	131,951
	小 計	12,368,760	8,842,521	142,649	676,599	2,706,991
社会保険	国民健康保険事業	577,995	397,892		36,014	144,089
	後期高齢者医療事業	1,516,404	215,357	44,465	251,272	1,005,310
	介護保険事業	1,164,548	80,990		216,674	866,884
	小 計	3,258,947	694,239	44,465	503,960	2,016,283
保健衛生	医療費助成事業	575,309	227,379	27,675	64,040	256,215
	健康づくり事業	110,028	494	829	21,737	86,968
	医療提供体制確保事業	193,482		30,963	32,498	130,021
	疾病予防対策事業	1,271,640	917,813	153,254	40,108	160,465
	母子衛生対策事業	78,015	8,481	450	13,814	55,270
	生活習慣病対策事業	39,037	1,522	129	7,476	29,910
	小 計	2,267,511	1,155,689	213,300	179,673	718,849
合 計	17,895,218	10,692,449	400,414	1,360,232	5,442,123	

令和3年度一般会計予算内訳
(歳入)

区 分	当初予算額	第1号補正	第2号補正
1市 税	12,584,942		
2地 方 譲 与 税	319,848		
3利 子 割 交 付 金	10,000		
4配 当 割 交 付 金	56,000		
5株 式 等 譲 渡 所 得 割 交 付 金	58,000		
6法 人 事 業 税 交 付 金	104,000		
7地 方 消 費 税 交 付 金	2,130,000		
8ゴ ル フ 場 利 用 税 交 付 金	47,000		
9環 境 性 能 割 交 付 金	27,000		
10地 方 特 例 交 付 金	111,000		
11地 方 交 付 税	7,120,000		
12交 通 安 全 対 策 特 別 交 付 金	14,000		
13分 担 金 及 び 負 担 金	159,837		
14使 用 料 及 び 手 数 料	317,876		
15国 庫 支 出 金	5,438,335	453,524	62,248
16県 支 出 金	2,595,159		
17財 産 収 入	56,379		
18寄 附 金	150,159		
19繰 入 金	844,493		
20繰 越 金	500,000		
21諸 収 入	757,272		2
22市 債	3,398,700		
歳入合計	36,800,000	453,524	62,250

(歳出)

区 分	当初予算額	第1号補正	第2号補正
1議 会 費	267,104		
2総 務 費	4,962,990		
3民 生 費	15,348,195		62,250
4衛 生 費	1,499,434	453,524	
5農 林 水 産 業 費	248,512		
6商 工 費	360,127		
7土 木 費	4,413,195		
8消 防 費	1,837,120		
9教 育 費	3,488,504		
10災 害 復 旧 費	5		
11公 債 費	4,324,807		
12諸 支 出 金	7		
13予 備 費	50,000		
歳出合計	36,800,000	453,524	62,250

令和3年度一般会計予算内訳
(歳入)

区 分	第8号補正	第9号補正	第10号補正
1市 税			
2地 方 譲 与 税			
3利 子 割 交 付 金			
4配 当 割 交 付 金			
5株式等譲渡所得割交付金			
6法 人 事 業 税 交 付 金			
7地 方 消 費 税 交 付 金			
8ゴルフ場利用税交付金			
9環 境 性 能 割 交 付 金			
10地 方 特 例 交 付 金		△ 12,046	
11地 方 交 付 税		646,770	
12交通安全対策特別交付金			
13分 担 金 及 び 負 担 金		3,941	
14使 用 料 及 び 手 数 料			
15国 庫 支 出 金	70,551	26,470	61,636
16県 支 出 金		33,332	
17財 産 収 入			
18寄 附 金	350,000	300	
19繰 入 金	182,520	△ 115,972	28,624
20繰 越 金		746,272	
21諸 収 入	6	17,469	5
22市 債		△ 634,052	
歳入合計	603,077	712,484	90,265

(歳出)

区 分	第8号補正	第9号補正	第10号補正
1議 会 費		△ 3,200	
2総 務 費	532,520	651,295	
3民 生 費		△ 12,948	
4衛 生 費	70,557	55,986	
5農 林 水 産 業 費		△ 508	
6商 工 費		△ 13,600	82,967
7土 木 費		1,086	4,548
8消 防 費		△ 10,500	
9教 育 費		44,873	2,750
10災 害 復 旧 費			
11公 債 費			
12諸 支 出 金			
13予 備 費			
歳出合計	603,077	712,484	90,265

令和3年度一般会計予算内訳
(歳入)

区 分	第16号補正	第17号補正	第18号補正
1市 税			898,471
2地 方 譲 与 税			△ 68
3利 子 割 交 付 金			
4配 当 割 交 付 金			
5株 式 等 譲 渡 所 得 割 交 付 金			
6法 人 事 業 税 交 付 金			
7地 方 消 費 税 交 付 金			
8ゴ ル フ 場 利 用 税 交 付 金			
9環 境 性 能 割 交 付 金			
10地 方 特 例 交 付 金			64,253
11地 方 交 付 税			684,238
12交 通 安 全 対 策 特 別 交 付 金			
13分 担 金 及 び 負 担 金			
14使 用 料 及 び 手 数 料			
15国 庫 支 出 金		60,292	138,057
16県 支 出 金		56,825	3,693
17財 産 収 入			4,196
18寄 附 金	300,000		731
19繰 入 金	150,000	11,034	△ 641,417
20繰 越 金			
21諸 収 入		14	90,302
22市 債			540,600
歳入合計	450,000	128,165	1,783,056

(歳出)

区 分	第16号補正	第17号補正	第18号補正
1議 会 費			
2総 務 費	450,000	13,900	993,084
3民 生 費		100,785	77,230
4衛 生 費			△ 34
5農 林 水 産 業 費			△ 1,985
6商 工 費		1,414	△ 47,934
7土 木 費			△ 53,043
8消 防 費			△ 1,396
9教 育 費		12,066	817,123
10災 害 復 旧 費			
11公 債 費			
12諸 支 出 金			11
13予 備 費			
歳出合計	450,000	128,165	1,783,056

(単位：千円)

第19号補正	前年度繰越	合 計
		13,483,413
		319,780
		10,000
		56,000
		58,000
		104,000
		2,130,000
		47,000
		27,000
		163,207
		8,451,008
		14,000
		163,778
		317,876
△ 175,867	519,713	10,831,781
3,087	600	2,772,915
		60,575
		1,021,877
24,000		866,409
	359,988	1,606,260
3,907		876,063
	939,900	4,345,648
△ 144,873	1,820,201	47,726,590

(単位：千円)

第19号補正	前年度繰越 予備費充用	合 計
		263,904
148,624	115,108	8,278,492
96,000	37,347	18,914,350
△ 389,497	213,237	2,702,411
	3,700	276,434
	66,190	520,241
	349,469	4,794,247
	2,876	1,846,208
	1,080,018	5,803,217
		5
		4,324,807
		18
	△ 47,744	2,256
△ 144,873	1,820,201	47,726,590

合併特例債充当事業一覧

(単位:千円)

事業	事業実施年度	平成17～令和2年度		令和3年度		合計	
		事業費	充当額	事業費	充当額	事業費	充当額
新庁舎非常用電源整備事業	H17	88,200	83,800			88,200	83,800
議会棟耐震補強事業	H23	27,185	17,600			27,185	17,600
本庁舎耐震補強事業	H25～H26	521,862	451,000			521,862	451,000
庁舎整備事業	H24	73,559	69,800			73,559	69,800
藤代庁舎エレベーター改修事業	H29	19,440	18,400			19,440	18,400
地域イントラネット整備事業	H17	321,865	305,700			321,865	305,700
防災行政無線整備事業	H17～H19・H23	428,373	406,800			428,373	406,800
全国瞬時警報システム整備事業	H20	7,770	7,300			7,770	7,300
つつじ園増築事業	H18～H19	252,305	199,900			252,305	199,900
ウェルネスプラザ備品整備事業	H27	51,026	48,400			51,026	48,400
ウェルネスプラザ駐車場整備事業	H27	14,958	14,200			14,958	14,200
こども発達センター整備事業	H24	118,120	112,200			118,120	112,200
たちばな保育園施設整備費補助金	H24	136,942	43,300			136,942	43,300
井野保育園施設整備費補助金	H25	138,435	43,700			138,435	43,700
稲保育園施設整備費補助金	H27	151,902	48,100			151,902	48,100
共生保育園施設整備費補助金	R3			29,674	9,300	29,674	9,300
みどりが丘幼稚園施設整備費補助金	H27～H28	331,080	91,300			331,080	91,300
取手幼稚園施設整備費補助金	H30	182,403	35,000			182,403	35,000
あづま幼稚園施設整備費補助金	H30～R1	301,968	95,500			301,968	95,500
藤代駅前ナーサリースクール施設整備費補助金	H30	20,250	6,400			20,250	6,400
戸頭東保育園施設整備費補助金	H30～R1	237,438	25,400			237,438	25,400
つつみ幼稚園施設整備費補助金	R1	76,060	24,000			76,060	24,000
光風台幼稚園施設整備費補助金	H30	9,396	2,900			9,396	2,900
保育所整備事業(久賀・永山)	H18～H20	939,149	892,000			939,149	892,000
井野なないろ保育所・子育て支援センター整備事業	H28～R2	1,653,224	1,561,900			1,653,224	1,561,900
山王西部集落地域整備統合補助事業	H17～H22	476,187	109,600			476,187	109,600
北浦川谷中第5号橋架替負担金	H27～R3	149,100	141,500	12,750	12,100	161,850	153,600
都市計画道路3・3・1号線維持事業	H17～H26	795,664	530,400			795,664	530,400
都市計画道路3・4・7号線維持事業	H18～H19	53,813	51,000			53,813	51,000
桜が丘0138号線維持事業	H17	31,290	29,700			31,290	29,700
西一・二丁目2548号線他維持事業	H27～R1	175,915	166,800			175,915	166,800
吉田地区市道改良事業	H17～H18	72,986	69,300			72,986	69,300
清水市道改良事業	H17～H21 H26～H28	228,671	216,900			228,671	216,900
桑原市道改良事業	H17～H18	150,897	143,400			150,897	143,400
櫛木市道改良事業	H17	4,725	4,400			4,725	4,400
駒場三丁目市道改良事業	H18	44,314	42,000			44,314	42,000
双葉市道改良事業	H18～H20 H22～H24 H26～H29	214,738	137,700			214,738	137,700
小文間中谷津市道改良事業	H18	7,203	6,800			7,203	6,800
駒場四丁目市道改良事業	H19～H20	32,622	30,900			32,622	30,900
稲後田市道改良事業	H20～H21 H24～H25	295,667	280,800			295,667	280,800
農協前踏切市道改良事業	H20	87,039	82,600			87,039	82,600
箕輪前市道改良事業	H21・H26～H28	173,016	162,300			173,016	162,300
東六丁目市道改良事業	H21～H23	33,191	29,800			33,191	29,800
野々井陣屋原市道改良事業	H22～H24・H26	54,537	51,600			54,537	51,600
小文間柳田市道改良事業	H22・H24～H25	38,946	36,800			38,946	36,800
井野台二丁目市道改良事業	H22～H25	106,041	88,000			106,041	88,000
野々井向尻市道改良事業	H23～H24	52,995	50,300			52,995	50,300
寺田後山市道改良事業	H23～H25	20,602	9,000			20,602	9,000
新川市道改良事業	H25～H27	66,557	61,200			66,557	61,200
下高井田向市道改良事業	H25～H26	57,238	54,300			57,238	54,300

事業	事業実施年度	平成17～令和2年度		令和3年度		合計	
		事業費	充当額	事業費	充当額	事業費	充当額
稲向原2494号線通学路整備事業	H25～H28	153,334	90,800			153,334	90,800
下高井田向通学路整備事業	H26～R1	110,522	53,000			110,522	53,000
井野下沼通学路整備事業	H27～H28	26,870	11,400			26,870	11,400
稲向原2759号線通学路整備事業	H27～H28	47,985	20,300			47,985	20,300
山王上曾根市道改良事業	H28～H30	34,646	32,800			34,646	32,800
井野三丁目市道改良事業	H29～R1	135,257	86,500			135,257	86,500
井野団地外周道路市道改良事業	H30～R3	25,581	24,200	28,110	26,700	53,691	50,900
片町市道改良事業	H30～R3	27,499	26,000	58,007	55,000	85,506	81,000
井野台市道改良事業	R1～R3	14,861	14,100	39,710	37,700	54,571	51,800
青柳井戸田通学路整備事業	H30	10,271	4,300			10,271	4,300
井野前土井通学路整備事業	H28～H29	23,004	9,700			23,004	9,700
下高井官上木通学路整備事業	H28～H29	31,062	18,200			31,062	18,200
山王通学路整備事業	H28～R3	183,917	77,800	35,249	15,000	219,166	92,800
野々井通学路整備事業	R1～R3	63,040	26,800	63,745	27,200	126,785	54,000
清水通学路整備事業	R1	7,282	5,600			7,282	5,600
藤代通学路整備事業	R1	14,025	6,100			14,025	6,100
米ノ井入口通学路整備事業	H28	12,928	9,100			12,928	9,100
本郷四丁目通学路整備事業	H28・H30	8,662	4,000			8,662	4,000
駒場四丁目通学路整備事業	R2	9,372	4,000			9,372	4,000
コミュニティバス整備事業	H18	148,045	119,400			148,045	119,400
分庁舎整備事業	H26	48,136	45,700			48,136	45,700
公共交通バリアフリー化設備整備費補助金	R2～R3	23,286	22,100	6,253	5,900	29,539	28,000
野々井市道改良事業	H21～H22	15,719	14,900			15,719	14,900
3・4・3号線(井野工区)整備事業	H18～H27	1,281,649	927,900			1,281,649	927,900
3・4・7号線(台宿工区)整備事業	H25～R3	612,652	317,800	20,000	8,500	632,652	326,300
3・5・23号北敷・附路線整備事業	H28～R3	38,831	24,700	31,190	13,400	70,021	38,100
藤代駅北口駅前広場施設整備事業	H29～H30	425,997	404,600			425,997	404,600
八重洲雨水排水整備事業	H17	13,335	12,600			13,335	12,600
駒場排水路整備事業	H17～H18	92,610	87,900			92,610	87,900
稲雨水幹線整備事業	H18～H21 H24～H27 R2～R3	290,861	275,800	13,100	12,400	303,961	288,200
井野雨水幹線整備事業	H18～H19	130,620	124,000			130,620	124,000
永山排水路整備事業	H19	75,285	71,500			75,285	71,500
井野1号雨水排水整備事業	H20	8,978	8,500			8,978	8,500
本町雨水排水整備事業	H21～H22	94,444	89,600			94,444	89,600
青柳地区雨水排水整備事業	H22・H25～H26	78,143	50,300			78,143	50,300
井野台三丁目雨水排水整備事業	H22	94,248	89,500			94,248	89,500
藤代1号雨水排水整備事業	H23～H25	97,916	79,000			97,916	79,000
白山六丁目雨水排水整備事業	H24	4,694	4,400			4,694	4,400
野々井地区雨水排水整備事業	H26～H30	175,068	166,100			175,068	166,100
新取手三丁目雨水排水整備事業	H26～H27	22,254	21,100			22,254	21,100
野々井大門地区雨水排水整備事業	H26・H28～R2	96,144	91,200			96,144	91,200
藤代横町雨水排水整備事業	H28～H30 R2～R3	140,892	133,600	57,636	54,700	198,528	188,300
藤代3号公園整備事業	H21	11,372	10,800			11,372	10,800
下高井近隣公園整備事業	H21～H25	1,136,000	296,100			1,136,000	296,100
藤代駅自由通路整備事業	H18～H20	445,699	183,900			445,699	183,900
戸頭消防署耐震補強大規模改修事業	H26～H27	41,546	35,200			41,546	35,200
戸頭消防署大規模改修事業	R3			4,587	4,300	4,587	4,300
吉田消防署耐震補強大規模改修事業	H26	24,559	20,400			24,559	20,400
櫛木消防署大規模改修事業	H29・R2	191,160	181,500			191,160	181,500
消防本部大規模改修事業	H30～R1	207,730	197,200			207,730	197,200
吉田消防署大規模改修事業	R2～R3	3,718	3,500	133,540	126,800	137,258	130,300

事業	事業実施年度	平成17～令和2年度		令和3年度		合計	
		事業費	充当額	事業費	充当額	事業費	充当額
小学校パソコン室エアコン整備事業	H18	15,304	14,500			15,304	14,500
小学校空調設備整備事業	H26～H27・H30	523,533	497,200			523,533	497,200
小学校特別空調設備整備事業	R1	10,746	10,200			10,746	10,200
白山小学校長寿命化改良事業	R3			23,383	22,200	23,383	22,200
寺原小大規模改造事業	H20・H24	410,288	193,200			410,288	193,200
永山小改築事業	H22～H23・H25	1,078,837	509,600			1,078,837	509,600
永山小コミュニティスペース整備事業	H23	74,239	65,800			74,239	65,800
戸頭東小大規模改造事業	H24・H26	314,454	213,100			314,454	213,100
吉田小校舎増築大規模改造事業	H25～H26	650,228	461,800			650,228	461,800
藤代小大規模改造事業	H26・R2～R3	82,139	60,100	79,088	48,200	161,227	108,300
稲小大規模改造事業	H26～H27	467,968	354,200			467,968	354,200
高井小大規模改造事業	H26・H28	327,672	217,200			327,672	217,200
高井小内部改修事業	R2～R3	3,080	2,900	94,435	85,000	97,515	87,900
山王小大規模改造事業	H28～H29	340,438	256,400			340,438	256,400
六郷小大規模改造事業	H28～H30	393,203	261,800			393,203	261,800
久賀小大規模改造事業	H28～H29	605,588	441,800			605,588	441,800
宮和田小大規模改造事業	R1～R2	230,217	193,000			230,217	193,000
永山小給食室整備事業	H23	19,320	10,900			19,320	10,900
中学校空調設備整備事業	H27～H28	274,623	260,800			274,623	260,800
中学校特別教室空調設備整備事業	R1～R2	311,949	238,900			311,949	238,900
中学校校内LAN改修事業	H30	25,898	24,600			25,898	24,600
取手二中校舎大規模改造事業	H18	568,575	347,700			568,575	347,700
取手東中大規模改造事業	H22～H23	620,425	228,200			620,425	228,200
戸頭中校舎大規模改造事業	H24・H29～H30	461,139	336,800			461,139	336,800
藤代中体育館耐震補強事業	H26	7,549	7,100			7,549	7,100
藤代南中校舎・体育館大規模改造事業	H30	20,390	19,300			20,390	19,300
中学校武道場非構造部材耐震補強事業	H29～H30	95,996	74,600			95,996	74,600
福祉会館空調改修・大規模改造事業	H30～R1	257,890	244,900			257,890	244,900
市民会館耐震補強・大規模改造事業	H30	940,680	884,300			940,680	884,300
取手図書館外壁・屋上防水改修事業	H30	24,732	23,400			24,732	23,400
児童クラブ施設整備事業	H19・H23・H26	317,662	293,500			317,662	293,500
藤代公民館耐震補強大規模改造事業	H27～H28	438,696	414,900			438,696	414,900
井野公民館改修事業	R1	52,250	49,600			52,250	49,600
取手図書館エレベーター改修事業	H28	11,664	11,000			11,664	11,000
取手図書館空調改修事業	R1～R2	54,706	51,800			54,706	51,800
ふじしろ図書館空調設備改修事業	R3			30,295	28,700	30,295	28,700
一般会計合計		26,570,651	19,102,300	760,752	593,100	27,331,403	19,695,400

取手駅西口歩行者デッキ整備事業	H23～H25	576,021	346,900			576,021	346,900
取手駅西口自転車駐車場整備事業	H24～H25	716,443	437,700			716,443	437,700
取手駅自由通路整備事業	H19～H20	51,970	25,600			51,970	25,600
ウェルネスプラザ整備事業	H24～H27	2,188,323	1,405,900			2,188,323	1,405,900
西口特別会計合計		3,532,757	2,216,100			3,532,757	2,216,100

地方債借入先別及び利率別現在高

(一般会計)

(単位:千円)

借入先	0.5%以下	1.0%以下	1.5%以下	2.0%以下	2.5%以下	合計	構成比
政府資金	7,259,210	1,021,274	58,322	433,058		8,771,864	20.0%
財政融資資金	6,526,242	978,640	58,322	178,748		7,741,952	17.6%
簡保資金	732,968	42,634		254,310		1,029,912	2.4%
地方公共団体金融機構	15,927,319	4,263,688	850,290	862,672		21,903,969	49.8%
市中銀行等	9,414,028	694,497	108,482	1,327,669		11,544,676	26.3%
共済組合等	1,180,040	48,850		46,440		1,275,330	2.9%
茨城県	357,194	49,414	52,252			458,860	1.0%
合計	34,137,791	6,077,723	1,069,346	2,669,839	0	43,954,699	100.0%
構成比	77.7%	13.8%	2.4%	6.1%	0.0%	100.0%	

都市計画税充当事業一覧

都市計画税決算額 889,448千円

(単位:千円)

充当先事業	事業費	国県 支出金	市債	その他	一般財源	うち都市計画税 充当額
下水道組合負担金	1,618,720				1,618,720	619,448
取手駅西口都市整備事業 特別会計繰出金	130,847				130,847	130,000
市債償還金(都市計画事業分)	393,013				393,013	140,000
計	2,142,580				2,142,580	889,448

都市計画税は、都市計画法による都市計画区域のうち、市街化区域に所在する土地及び家屋に課される税金で、都市計画法に基づいて行う都市計画事業(街路、公園、下水道等の整備)、土地区画整理事業に要する費用の一部に充当しています。

款別性質別一覧表（普通会計）

令和3年度

区 分	1議会費	2総務費	3民生費	4衛生費	5農林水産業費	6商工費
1人件費	247,021	2,033,864	1,506,677	417,719	93,929	140,925
うち職員給	47,798	1,169,421	920,054	322,046	66,284	104,633
2物件費	5,256	1,477,248	553,442	1,726,689	13,708	18,834
3維持補修費		3,755	1,533			
4扶助費			11,197,498	15,667		
5補助費等	1,412	683,867	438,150	1,127,155	130,197	265,128
6普通建設事業費		124,800	141,245	10,305	23,199	34,574
(1)補助事業費		7,724	51,656	7,800		
(2)単独事業費		117,076	89,589	2,505	18,558	34,574
(3)県営事業負担金					4,641	
(4)同級他団体施行事業負担金						
7災害復旧事業費						
(1)補助事業費						
(2)単独事業費						
8公債費						
9積立金		2,606,133	10	3	8,779	
10投資及び出資金						900
11貸付金						48,999
12繰出金			3,672,759			
歳出合計	253,689	6,929,667	17,511,314	3,297,538	269,812	509,360

令和2年度

区 分	1議会費	2総務費	3民生費	4衛生費	5農林水産業費	6商工費
1人件費	256,403	2,152,343	1,512,704	318,638	93,240	152,629
うち職員給	49,872	1,182,184	912,056	243,009	65,355	113,580
2物件費	7,276	1,124,606	521,760	804,257	12,769	30,944
3維持補修費		6,691	2,397			
4扶助費			8,921,904	12,081		
5補助費等	967	11,291,271	390,925	1,147,190	109,224	1,362,569
6普通建設事業費		242,605	222,681	12,009	23,954	176
(1)補助事業費		123	116,037	12,009		
(2)単独事業費		242,482	106,644		13,765	176
(3)県営事業負担金					6,849	
(4)同級他団体施行事業負担金					3,340	
7災害復旧事業費						
(1)補助事業費						
(2)単独事業費						
8公債費						
9積立金		1,158,598	63		8,848	
10投資及び出資金						5,200
11貸付金						62,888
12繰出金			3,642,095			
歳出合計	264,646	15,976,114	15,214,529	2,294,175	248,035	1,614,406

(単位：千円，%)

7土木費	8消防費	9教育費	10災害復旧費	11公債費	12諸支出金	合計	構成比
464,933	1,348,844	1,079,690				7,333,602	16.2
354,570	1,115,296	626,428				4,726,530	10.5
605,108	94,397	1,730,230				6,224,912	13.8
46,318	1,270	27,315				80,191	0.2
		671,744				11,884,909	26.3
1,681,764	59,898	127,463				4,515,034	10.0
1,832,997	229,177	1,294,259				3,690,556	8.2
1,115,620		687,288				1,870,088	4.1
704,627	229,177	606,971				1,803,077	4.0
12,750						17,391	0.1
				4,647,602		4,647,602	10.3
35		250,004				2,864,964	6.3
210,000						210,900	0.5
		3,630				52,629	0.1
18						3,672,777	8.1
4,841,173	1,733,586	5,184,335		4,647,602		45,178,076	100.0

(単位：千円，%)

7土木費	8消防費	9教育費	10災害復旧費	11公債費	12諸支出金	合計	構成比
476,315	1,357,009	1,099,040				7,418,321	14.0
367,726	1,119,701	631,694				4,685,177	8.8
544,609	96,547	2,198,256				5,341,024	10.1
58,788	2,667	27,334				97,877	0.2
		709,962				9,643,947	18.2
1,739,528	43,001	143,270				16,227,945	30.6
2,371,823	301,314	1,540,765				4,715,327	8.9
1,642,199	20,156	1,058,507				2,849,031	5.4
708,115	281,158	482,258				1,834,598	3.5
21,509						28,358	0.0
						3,340	0.0
				4,424,855		4,424,855	8.3
22		28				1,167,559	2.2
225,000						230,200	0.5
		4,350				67,238	0.1
76						3,642,171	6.9
5,416,161	1,800,538	5,723,005		4,424,855		52,976,464	100.0

年度別歳出性質別の状況（普通会計）

（単位：千円、％）

（単位：円）

区 分	令和3年度		令和2年度		人口一人当たり	
	金額	構成比	金額	構成比	令和3年度	令和2年度
1 経常的経費	34,686,250	76.8	43,153,969	81.4	327,365	402,421
(1)義務的経費	23,866,113	52.8	21,487,123	40.5	225,246	200,373
ア. 人件費	7,333,602	16.2	7,418,321	14.0	69,214	69,178
イ. 扶助費	11,884,909	26.3	9,643,947	18.2	112,168	89,932
ウ. 公債費	4,647,602	10.3	4,424,855	8.3	43,864	41,263
(2)物件費	6,224,912	13.8	5,341,024	10.1	58,750	49,806
(3)維持補修費	80,191	0.2	97,877	0.2	757	913
(4)補助費等	4,515,034	10.0	16,227,945	30.6	42,612	151,329
2 繰出金	3,672,777	8.1	3,642,171	6.9	34,663	33,964
3 積立金	2,864,964	6.3	1,167,559	2.2	27,039	10,888
4 投資及び出資金・貸付金	263,529	0.6	297,438	0.6	2,487	2,774
5 投資的経費	3,690,556	8.2	4,715,327	8.9	34,831	43,971
(1)普通建設事業費	3,690,556	8.2	4,715,327	8.9	34,831	43,971
ア. 補助事業費	1,870,088	4.1	2,849,031	5.4	17,650	26,568
イ. 単独事業費	1,803,077	4.0	1,834,598	3.5	17,017	17,108
ウ. 県営事業負担金	17,391	0.1	28,358	0.0	164	264
エ. 同級他団体施行 事業負担金	0	0.0	3,340	0.0	0	31
オ. 受託事業費	0	0.0	0	0.0	0	0
(2)災害復旧事業費	0	0.0	0	0.0	0	0
歳出合計	45,178,076	100.0	52,976,464	100.0	426,385	494,018

※令和4年1月1日の人口 105,956人

※令和3年1月1日の人口 107,236人

目的別歳出(充当一般財源等)の決算額の推移(普通会計)

(単位：千円)

年度	平成24年度	平成25年度	平成26年度	平成27年度	平成28年度
議会費	301,913 1.2	282,163 1.1	276,667 1.1	304,037 1.2	269,110 1.1
総務費	4,270,473 17.0	4,182,575 17.0	3,909,338 16.2	4,299,545 17.0	4,310,047 16.9
民生費	5,572,961 22.1	5,673,844 23.1	6,037,774 25.0	6,405,547 25.4	6,669,323 26.1
衛生費	2,580,899 10.3	1,787,914 7.3	1,715,478 7.1	1,867,872 7.4	1,937,277 7.6
労働費	48,874 0.2	44,117 0.2	56,041 0.2	49,266 0.2	53,922 0.2
農林水産業費	223,342 0.9	195,904 0.8	188,159 0.8	198,717 0.8	199,924 0.8
商工費	293,546 1.2	275,819 1.1	307,140 1.3	494,343 2.0	339,278 1.3
土木費	3,357,884 13.3	3,387,099 13.8	3,203,241 13.2	3,414,466 13.5	3,377,025 13.2
消防費	1,494,398 5.9	1,466,025 6.0	1,489,620 6.2	1,551,759 6.1	1,517,813 5.9
教育費	2,735,035 10.9	2,750,283 11.2	2,638,856 10.9	2,661,055 10.5	2,747,670 10.8
災害復旧費	49,619 0.2	29,655 0.1	0 0.0	3,712 0.0	0 0.0
公債費	4,230,275 16.8	4,506,127 18.3	4,359,062 18.0	4,025,998 15.9	4,112,296 16.1
諸支出金	0 0.0	0 0.0	0 0.0	0 0.0	0 0.0
歳出総額	25,159,219 100.0	24,581,525 100.0	24,181,376 100.0	25,276,317 100.0	25,533,685 100.0

年度	平成29年度	平成30年度	令和元年度	令和2年度	令和3年度
議会費	275,545 1.1	268,287 1.0	264,014 1.0	264,646 1.0	253,249 0.9
総務費	3,815,068 15.0	4,163,068 16.1	3,978,942 15.2	4,367,712 15.8	5,184,557 18.1
民生費	6,914,990 27.2	7,069,751 27.4	7,558,754 28.9	7,604,518 27.5	7,804,026 27.3
衛生費	1,926,512 7.6	1,866,003 7.2	1,883,363 7.2	2,131,579 7.7	2,105,964 7.4
労働費	48,519 0.2	52,278 0.2	52,445 0.2	81,081 0.3	103,814 0.4
農林水産業費	201,279 0.8	197,385 0.8	190,470 0.7	194,103 0.7	237,095 0.8
商工費	300,538 1.2	272,791 1.1	333,980 1.3	608,530 2.2	375,123 1.3
土木費	3,339,295 13.1	3,252,400 12.6	3,326,305 12.7	3,287,227 11.9	3,275,826 11.4
消防費	1,539,658 6.0	1,559,259 6.0	1,508,425 5.8	1,502,926 5.4	1,490,968 5.2
教育費	2,768,236 10.9	2,848,997 11.0	2,913,852 11.1	3,269,518 11.8	3,218,654 11.2
災害復旧費	0 0.0	79 0.0	386 0.0	0 0.0	0 0.0
公債費	4,312,918 16.9	4,296,704 16.6	4,178,824 15.9	4,364,328 15.7	4,580,998 16.0
諸支出金	0 0.0	0 0.0	0 0.0	0 0.0	0 0.0
歳出総額	25,442,558 100.0	25,847,002 100.0	26,189,760 100.0	27,676,168 100.0	28,630,274 100.0

※下段は構成比

経常経費充当一般財源等(性質別)の決算額の推移(普通会計)

(単位:千円)

年度	平成24年度	平成25年度	平成26年度	平成27年度	平成28年度
人件費	6,445,737	6,413,158	6,193,502	6,533,178	6,576,396
	29.2	28.8	27.7	28.1	29.1
扶助費	1,977,203	2,076,504	2,191,959	2,359,122	2,424,370
	9.0	9.3	9.8	10.2	10.7
公債費	4,229,707	4,393,718	4,359,053	4,025,990	4,112,288
	19.2	19.7	19.5	17.3	18.2
小計	12,652,647	12,883,380	12,744,514	12,918,290	13,113,054
	57.4	57.8	57.0	55.6	58.0
物件費	2,532,515	2,653,479	2,870,905	3,019,687	3,280,070
	11.5	11.9	12.8	13.0	14.5
維持補修費	82,147	83,289	94,374	104,108	105,524
	0.4	0.4	0.4	0.4	0.5
補助費等	1,302,111	968,063	1,221,413	1,496,410	1,655,551
	5.9	4.3	5.5	6.4	7.3
その他	3,571,284	3,598,607	3,621,990	3,804,013	3,731,720
	16.0	16.2	16.1	16.5	16.6
合計	20,140,704	20,186,818	20,553,196	21,342,508	21,885,919
	91.2	90.6	91.8	91.9	96.9

年度	平成29年度	平成30年度	令和元年度	令和2年度	令和3年度
人件費	6,536,794	6,499,664	6,387,396	6,800,545	6,705,136
	27.5	28.0	27.7	28.5	25.7
扶助費	2,525,337	2,547,462	2,762,707	2,669,591	2,830,024
	10.6	11.0	12.0	11.2	10.8
公債費	4,312,915	4,296,704	4,178,824	4,364,328	4,580,998
	18.1	18.5	18.1	18.3	17.5
小計	13,375,046	13,343,830	13,328,927	13,834,464	14,116,158
	56.2	57.5	57.8	58.0	54.0
物件費	3,297,658	3,330,964	3,412,004	3,417,169	3,401,804
	13.9	14.4	14.8	14.3	13.0
維持補修費	78,422	90,360	82,898	95,168	75,076
	0.3	0.4	0.4	0.4	0.3
補助費等	2,798,021	2,762,406	2,740,020	2,782,310	2,933,826
	11.8	11.9	11.9	11.7	11.2
その他	2,591,478	2,743,660	2,819,192	2,918,428	2,946,970
	10.9	11.8	12.2	12.1	11.3
合計	22,140,625	22,271,220	22,383,041	23,047,539	23,473,834
	93.1	96.0	97.1	96.5	89.8

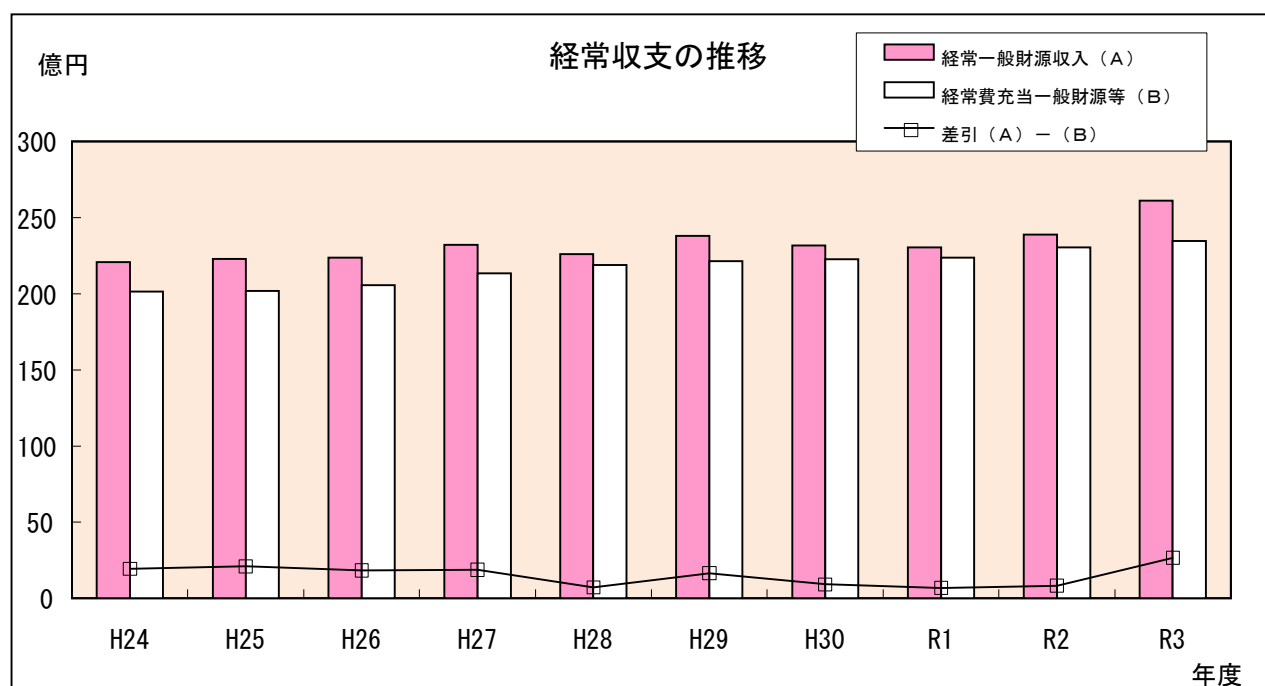
※下段は経常一般財源等に占める割合

経常収支の推移（普通会計）

（単位：千円）

年 度	平成24年度	平成25年度	平成26年度	平成27年度	平成28年度
経常一般財源（A）	22,083,336	22,284,380	22,378,311	23,220,783	22,597,310
経常経費充当一般財源等（B）	20,140,704	20,186,818	20,553,196	21,342,508	21,885,919
差引（A）－（B）	1,942,632	2,097,562	1,825,115	1,878,275	711,391
経常収支比率（B）／（A）	91.2%	90.6%	91.8%	91.9%	96.9%

年 度	平成29年度	平成30年度	令和元年度	令和2年度	令和3年度
経常一般財源（A）	23,790,904	23,187,923	23,053,681	23,877,474	26,127,648
経常経費充当一般財源等（B）	22,140,625	22,271,220	22,383,041	23,047,539	23,473,834
差引（A）－（B）	1,650,279	916,703	670,640	829,935	2,653,814
経常収支比率（B）／（A）	93.1%	96.0%	97.1%	96.5%	89.8%



・ 経常収支比率

地方税、地方交付税、地方譲与税を中心とする経常的な収入である一般財源に対して、人件費、扶助費、公債費等の義務的性格の経常経費がどの程度の比率を占めているかをみることにより、当該団体の財政構造の弾力性を判断するための指標として用いられる。

・ 経常一般財源

毎年度連続して経常的に収入される財源のうち、その用途が特定されず自由に使用できる収入。
 地方税、地方譲与税、利子割交付金、配当割交付金、株式等譲渡所得割交付金、法人事業税交付金、地方消費税交付金、ゴルフ場利用税交付金、自動車税環境性能割交付金、地方特例交付金、普通交付税、交通安全対策特別交付金、経常的に収入される使用料、手数料、財産収入、諸収入のうち用途の特定されないもの及び減収補てん債特例分、臨時財政対策債をいう。

繰越額の状況(一般会計)

(単位:千円)

款	項	事業名	金額	翌年度繰越額	左の財源内訳				備考		
					既収入 特定財源	未収入特定財源				一般財源	
						国県支出金	地方債	その他			
2 総務費	1 総務管理費	取手本庁舎揚水ポンプ改修事業	6,534	3,924					3,924	繰越明許費	
		議会棟厨房空調設備改修事業	1,297	0							同上
		テレワーク移住促進事業補助金	13,900	13,863		6,950				6,913	同上
	3 戸籍住民基本台帳費	住民基本台帳システム改修事業	1,672	1,672		1,672					同上
3 民生費	1 社会福祉費	住民税非課税世帯等に対する臨時特別給付金給付事業	551,866	467,127		467,123			4		同上
	2 児童福祉費	子育て世帯への臨時特別給付事業	4,710	4,710		4,710					同上
		ひとり親世帯に対する生活支援特別給付金支給事業	1,607	1,591		1,591					同上
		保育士等処遇改善事業	35,814	34,815		34,813			2		同上
5 農林水産業費	1 農業費	農地集積・集約化業務効率化支援事業	240	240		240					同上
		福岡堰地区地盤沈下相対策事業負担金	1,102	1,102			1,000			102	同上
7 土木費	1 土木管理費	北浦川谷中5号橋(仮称)相橋架替負担金	3,670	3,670			3,400			270	同上
	2 道路橋りょう費	戸頭地内(市道2036号線他)道路維持補修事業	4,851	1,873						1,873	同上
		橋りょう歩道橋長寿命化事業	114,507	114,408		62,976	49,500			1,932	同上
		稲(市道2494号線)道路維持事業	11,099	11,099			10,500			599	同上
		井野団地外周道路(市道0115号線他)道路改良事業	56,656	56,656			53,800			2,856	同上
		井野台四丁目(市道3276号線他)道路改良事業	18,242	16,217			14,600			1,617	同上
		桑原(市道3100号線他)道路改良事業	2,119	2,119			1,900			219	同上
		山王(市道4262号線他)通学路整備事業	11,347	11,347		6,240	4,800			307	同上
	3 都市計画費	桑原地区整備推進事業	10,030	10,030						10,030	同上
		地籍調査事業	870	870		525				345	同上
		都市計画道路3・5・23号北敷・沼附線整備事業	24,156	24,156		13,285	10,300			571	同上
		新取手四丁目都市排水路整備事業	6,450	0							同上
		稲雨水幹線整備事業	28,215	28,215			26,800			1,415	同上
藤代横町雨水排水整備事業		38,379	38,379			36,400			1,979	同上	

9 教育費	2 小学校費	白山小学校校舎・体育館 長寿命化改良事業	584,785	584,785		50,646	534,000		139	繰越 明許費
		小学校給食室給湯設備改修事業	495	0						同上
	3 中学校費	永山中学校公共下水道接続事業	55,000	55,000		7,070	45,500		2,430	同上
		5 社会教育費	放課後児童支援員等処遇改善事業	5,211	5,211	488	4,086		9	628
			公民館エレベーター改修事業	473	0					
	6 保健体育費	給食センター消防設備改修事業	462	457					457	同上
小計			1,595,759	1,493,536	488	661,927	792,500	15	38,606	

7 土木費	1 都市計画費	公共交通バリアフリー化推進事業	8,747	8,747	447		8,300			継続費 通次繰越
9 教育費	5 社会教育費	ふじしろ図書館空調設備改修事業	42,940	42,940	2,240		40,700			同上
小計			51,687	51,687	2,687		49,000			

7 土木費	3 都市計画費	桑原地区整備推進事業	98,183	98,183					98,183	事故繰越
小計			98,183	98,183					98,183	

合計			1,745,629	1,643,406	3,175	661,927	841,500	15	136,789	
----	--	--	-----------	-----------	-------	---------	---------	----	---------	--

補助金・交付金比較表（一般会計）

（単位：千円）

補助金名	令和3年度	令和2年度	比較
政務活動費交付金	468	0	468
議会費計	468	0	468
取手市国際交流協会補助金	328	267	61
テレワーク移住促進補助金	9,259	0	9,259
交通安全母の会補助金	230	230	0
地区補助金	21,689	21,673	16
コミュニティ助成事業補助金（地方振興費）	2,500	2,300	200
地区集会所建設等事業費補助金	997	8,002	△ 7,005
防災士育成事業補助金	46	70	△ 24
コミュニティ助成事業助成金（地域防災組織育成）	2,000	0	2,000
自主防災組織補助金	6,320	6,259	61
自主防災組織資機材補助金	0	150	△ 150
被災住宅復興支援利子補給補助金	49	90	△ 41
被災者住宅復興緊急支援事業補助金	0	11,974	△ 11,974
地域改善対策事業補助金	683	683	0
特別定額給付金	0	10,651,300	△ 10,651,300
総務費計	44,101	10,702,998	△ 10,658,897
子ども食堂補助金	400	450	△ 50
いばらき被害者支援センター賛助金	100	108	△ 8
社会福祉協議会運営費補助金	125,078	138,190	△ 13,112
民生委員協議会補助金	17,634	17,634	0
取手地区更生保護女性会取手支部補助金	98	98	0
取手地区保護司会取手支部補助金	300	300	0
健康づくり応援補助金	1,440	0	1,440
食育推進事業補助金	300	344	△ 44
健康づくり継続支援金	0	3,493	△ 3,493
取手ウェルネスプラザ及び取手ウェルネスパーク休業支援金	2,641	4,895	△ 2,254
生活困窮者住居確保給付金	7,814	14,269	△ 6,455
新型コロナウイルス感染症生活困窮者自立支援金	16,600	0	16,600
住民税非課税世帯等に対する臨時特別給付金	886,300	0	886,300
身体障害者福祉協議会補助金	72	72	0
社会参加促進事業補助金	302	265	37
成年後見制度利用支援事業後見人等報酬助成金	358	495	△ 137
障害者移送サービス介助等補助金	359	320	39
合理的配慮提供支援助成金	482	292	190
高齢者移送サービス介助等補助金	2,703	2,334	369
高齢者移送サービス福祉車両点検整備費補助金	228	397	△ 169
高齢者ステッキカー購入助成金	79	60	19
お休み処支援事業補助金	500	0	500
シルバー人材センター補助金	23,100	24,100	△ 1,000
高齢者クラブ助成事業補助金	2,298	2,658	△ 360
プラチナ健康教室事業補助金	450	500	△ 50
介護予防及び社会参加支援事業補助金	459	0	459
三次元プロジェクト運営補助金	4,000	4,500	△ 500
地域介護・福祉空間整備推進補助金	21,534	0	21,534
子育て世帯への臨時特別給付金	0	109,910	△ 109,910
子育て世帯応援臨時給付金	0	117,810	△ 117,810
ひとり親世帯応援臨時給付金	0	19,440	△ 19,440
ひとり親世帯への臨時特別給付金	0	122,030	△ 122,030

(単位：千円)

補助金名	令和3年度	令和2年度	比較
子育て世帯への臨時特別給付金（ひとり親世帯分）	53,600	0	53,600
子育て世帯への臨時特別給付金（その他世帯分）	39,300	0	39,300
子育て世帯への臨時特別給付金（先行給付分）	632,350	0	632,350
子育て世帯への臨時特別給付金（子育て支援給付分）	632,400	0	632,400
ひとり親世帯に対する生活支援特別給付金	52,850	0	52,850
戸頭北保育所移籍準備補助金	603	597	6
乳児等保育事業費補助金	8,175	9,621	△ 1,446
保育体制強化事業補助金	4,318	4,732	△ 414
障害児保育事業補助金	1,440	720	720
民間保育園運営補助金	45,707	44,487	1,220
特別支援教育費補助金	1,210	770	440
認定こども園整備費補助金	0	1,584	△ 1,584
民間保育園一時預かり事業補助金	9,500	9,060	440
民間保育園延長保育促進事業補助金	7,084	4,719	2,365
民間保育園病児保育事業補助金	13,749	12,634	1,115
民間保育園施設整備費補助金	30,122	231	29,891
日本スポーツ振興センター共済掛金助成金	304	312	△ 8
保育士等処遇改善事業補助金	8,522	0	8,522
認定こども園一時預かり事業補助金	28	22	6
実費徴収に伴う補足給付補助金	147	171	△ 24
民間保育園等安全対策事業補助金	9,521	20,484	△ 10,963
多子世帯保育料軽減事業補助金	33,807	30,719	3,088
民生費計	2,700,366	725,827	1,974,539
取手献血連合会補助金	180	180	0
常総地域病院群輪番制病院運営費補助金	31,045	31,044	1
公的病院等運営費補助金	120,964	110,919	10,045
新型コロナウイルスワクチン接種施設協力金	32,000	0	32,000
時間外休日集団接種医療従事者派遣協力金	14,612	0	14,612
新型コロナウイルス予防接種健康被害給付金	62	0	62
医療機関支援金	0	9,000	△ 9,000
新生児特別給付金	11,360	9,180	2,180
取手市里山・谷津田保全「いもりの里」協議会補助金	350	290	60
自立・分散型エネルギー設備導入促進事業費補助金	850	0	850
住宅用太陽光発電システム設置補助金	598	0	598
合併処理浄化槽設置費補助金	7,800	11,514	△ 3,714
生ごみ処理機等購入補助金	1,242	1,027	215
資源回収助成金	4,456	5,014	△ 558
衛生費計	225,519	178,168	47,351
儲かる産地支援事業補助金	0	4,750	△ 4,750
機構集積協力金交付事業補助金	0	1,410	△ 1,410
農業公社事業円滑化補助金	5,600	0	5,600
認定農業者支援事業補助金	8,777	6,514	2,263
農業次世代人材投資資金	1,266	2,847	△ 1,581
農業経営基盤強化資金利子助成補助金	19	19	0
農業振興研究団体補助金	50	180	△ 130
農協系統農業災害資金利子助成金	2	5	△ 3
環境保全型農業直接支払交付金	1,413	1,361	52
強い農業・担い手づくり総合支援事業補助金	0	3,703	△ 3,703
水田農業転作等実施補助金	76,364	52,138	24,226
水田農業推進センター活動事業費補助金	200	200	0
県経営所得安定対策直接支払推進事業費補助金	5,393	5,739	△ 346

(単位：千円)

補助金名	令和3年度	令和2年度	比較
岡堰土地改良区維持管理補助金	14,400	14,400	0
多面的機能支払交付金	5,612	5,612	0
農林水産業費計	119,096	98,878	20,218
商工会事業補助金	19,357	19,471	△ 114
商店街活性化事業補助金	288	510	△ 222
買い物弱者支援事業補助金	2,000	2,000	0
買い物弱者支援事業設備整備費補助金	4,000	0	4,000
出前・テイクアウト商品応援補助金	11,166	24,723	△ 13,557
事業継続応援給付金	0	173,751	△ 173,751
事業所等新型コロナウイルス感染防止対策費補助金	19,601	0	19,601
事業者応援一時金	72,800	0	72,800
令和元年度台風15号・19号災害特例融資利子補給金	750	792	△ 42
令和元年度台風15号・19号災害特例融資保証料補助金	340	477	△ 137
中小企業事業資金融資あっ旋保証料補助金	29,210	41,670	△ 12,460
テイクアウト事業補助金	0	349	△ 349
産業活動支援施設奨励金	31,260	45,564	△ 14,304
産業活動支援雇用促進奨励金	0	800	△ 800
産業振興チャレンジ支援事業補助金	100	70	30
市民事業活動促進補助金	482	1,193	△ 711
創業支援事業補助金	1,500	0	1,500
空き店舗活用事業補助金	1,094	2,220	△ 1,126
わくわく取手生活実現事業補助金	13,600	0	13,600
市観光協会補助金	6,843	9,983	△ 3,140
商工費計	214,391	323,573	△ 109,182
桑原地区土地区画整理事業補助金	25,254	52,420	△ 27,166
路線バス運行事業補助金	7,300	7,300	0
鉄道軌道安全輸送設備等整備事業補助金	7,621	0	7,621
地域公共交通等支援事業補助金	3,000	18,000	△ 15,000
取手駅構内エレベーター整備事業補助金	6,253	0	6,253
公共交通バリアフリー化設備整備費補助金	0	23,286	△ 23,286
狭あい道路拡幅整備促進補助金	93	28	65
分筆測量補助金	450	0	450
保存緑地・保存樹木等助成金	720	514	206
小貝川河川敷環境美化活動補助金	480	0	480
緑の少年団補助金	390	390	0
定住化促進住宅補助金	27,079	39,812	△ 12,733
土木費計	78,640	141,750	△ 63,110
消防団運営交付金	5,968	6,138	△ 170
消防費計	5,968	6,138	△ 170
学校記念誌作成補助金	123	0	123
家庭学習用インターネット環境整備補助金	67	0	67
研究委嘱校補助金	0	140	△ 140
修学旅行等中止に伴うキャンセル料等補助金	5,441	5,544	△ 103
市子ども会育成連合会補助金	560	0	560
青少年育成市民会議補助金	410	0	410
要保護及び準要保護生徒昼食費補助金（小学校）	2,688	8,636	△ 5,948
要保護及び準要保護生徒昼食費補助金（中学校）	1,622	4,881	△ 3,259
学校等臨時休業対策費給食事業補助金	0	4,449	△ 4,449
特別活動補助金（中学校）	4,521	1,937	2,584
社会教育団体補助金	152	152	0

(単位：千円)

補助金名	令和3年度	令和2年度	比較
よいなかまの会補助金	42	0	42
少年少女合唱団補助金	80	80	0
文化連盟補助金	215	288	△ 73
藤代文化協会補助金	210	210	0
市民会館・福社会館休業支援金	1,524	1,577	△ 53
市民会館・福社会館利用制限支援金	622	0	622
取手アートプロジェクト事業運営補助金	3,240	3,240	0
コミュニティ助成事業助成金（地域の芸術環境づくり）	5,000	5,000	0
文化芸術振興費補助金	5,777	6,171	△ 394
文化財関係補助金	776	436	340
取手市スポーツ協会補助金	7,200	7,317	△ 117
取手市スポーツ少年団指導者養成・育成助成金	827	775	52
取手グリーンスポーツセンター休業支援金	2,462	14,122	△ 11,660
各種大会助成金	1,247	631	616
教育費計	44,806	65,586	△ 20,780
総計	3,433,355	12,242,918	△ 8,809,563

債務負担行為の状況（一般会計）

（令和3年度議決分）

（単位：千円）

事項	限度額	令和2年度末までの支出済額		令和3年度支出額	令和4年度以降の支出予定額	
		期間	金額	金額	期間	金額
公用車リース料 （令和3年度その1）	8,900				4-11	6,569
例規集データベース 維持管理業務委託	9,230				4-8	8,910
電話交換機リース料	43,560				4-9	43,560
戸籍総合システム使用料 （令和3年度）	4,320				4-6	2,258
事務用ノートパソコン使用料 （令和3年度）	27,910				4-8	24,987
インターネット仮想化 ソフトライセンス使用料	17,100				4-8	15,776
情報システムセキュリティ 強化機器使用料・保守委託料	110				4	102
オンライン会議ソフト ライセンス使用料	0				4	
生活保護システム使用料	15,330				4-8	13,627
A O デジタル複写機使用料	30				4-5	21
自動体外式除細動器リース料 （令和3年度）	20,430				4-9	10,484
小中学校基本ソフトウェア使用料	0				4	
校務支援システム使用料	35,030				4-7	35,007
学校ホームページサーバ クラウド使用料	0				4	
教育センターシステム クラウド使用料	11,880				4	11,724
藤代スポーツセンター トラックター任意保険料	0				4	
自動券売機リース料	0				4	
テレワーク環境構築業務委託	0				4-8	
図書館電算システム及び 学校連携システム使用料	169,440				4-9	166,819
議会会議録作成支援システム 保守点検業務委託	1,060				4	1,056
議会会議録検索システム使用料	610				4	608
広報印刷業務委託	9,330				4	9,330
ふるさと取手応援寄附 受付等業務委託	協定等に基づく 業務委託経費				4	限度額 に同じ
ふるさと取手応援寄附 クレジット決済手数料	寄附金額に対して 協定等で定める料率 を乗じて得た額に 基本料金を加えた額				4	限度額 に同じ
市役所庁舎管理業務委託	23,140				4	22,567
市役所庁舎夜間警備業務委託	6,530				4	6,331

事 項	限 度 額	令和2年度末 までの支出済額		令和3年度 支出額	令和4年度以降 の支出予定額	
		期 間	金 額	金 額	期 間	金 額
市役所電話交換業務委託 及び総合案内業務委託	15,630				4	15,392
市バス運転業務委託	3,380				4	2,703
藤代庁舎管理業務委託	5,390				4	5,388
藤代庁舎清掃管理業務委託	5,870				4	5,869
藤代庁舎夜間警備業務委託	5,780				4	5,779
サイクルステーションとりで 管理業務委託	39,060				4	39,060
市税収納業務取扱手数料	市税収納業務取扱に係る 収納1件当たりの単価に 収納件数を乗じて得た額 に基本料金を加えた額				4	限 度 額 に 同 じ
戸頭子育て支援センター 清掃業務委託	600				4	585
取手駅西口・藤代駅南口 公衆トイレ清掃業務委託	5,530				4	5,522
取手駅東西口駅前広場・ ギャラリーロード・歩行者 デッキ清掃業務委託	11,860				4	11,860
藤代駅自由通路等清掃業務委託	1,200				4	1,200
分庁舎清掃管理業務委託	550				4	528
北浦川緑地清掃及び巡視点検業務委託	3,650				4	3,647
消防庁舎清掃管理業務委託	1,500				4	1,493
I C T活用教育支援スタッフ業務委託	31,050				4	27,944
図書館（取手・ふじしろ） 清掃管理業務委託	6,390				4	6,336
藤代スポーツセンター 庭園管理業務委託	9,100				4	9,092
藤代スポーツセンター総合体育館 設備保守・清掃業務委託	9,100				4	9,100
藤代スポーツセンター 施設管理業務委託	3,240				4	3,240
藤代スポーツセンター 屋外施設管理業務委託	4,950				4	4,620
藤代武道場受付管理業務委託	3,870				4	3,866
学校給食センター賄材料費 （令和4年4月分）	10,840				4	10,835
公用車リース料 （令和3年度その2）	34,300				4-12	28,828
事務用機器使用料 （令和3年度）	4,600				4-8	3,802
自治体窓口証明発行 システム使用料	3,400				4-8	3,399
障害者福祉センターつつじ園 協定等に基づく管理経費					4-7	限 度 額 に 同 じ
障害者福祉センターふじしろ 協定等に基づく管理経費					4-7	限 度 額 に 同 じ

事 項	限 度 額	令和2年度末 までの支出済額		令和3年度 支出額	令和4年度以降 の支出予定額	
		期 間	金 額	金 額	期 間	金 額
老人福祉センター・ 障害者福祉センターあけぼの 指定管理料	協定等に基づく 指定管理経費				4-7	限 度 額 に 同 じ
老人福祉センターさくら 指定管理料	協定等に基づく 指定管理経費				4-7	限 度 額 に 同 じ
特別養護老人ホーム・ 老人デイサービスセンター ふれあいの郷指定管理料	協定等に基づく 指定管理経費				4-7	限 度 額 に 同 じ
緊急通報装置リース料	57,980				4-8	57,980
いきいきプラザ・げんきサロン 戸頭西・げんきサロン稲 げんきサロン藤代指定管理料	協定等に基づく 指定管理経費				4-7	限 度 額 に 同 じ
こども発達センター指定管理料	協定等に基づく 指定管理経費				4-7	限 度 額 に 同 じ
保育所（井野なないろ・久賀） 給食調理業務委託	88,410				4-5	76,965
保育所防犯カメラ 設置・管理業務委託	8,060				4-8	6,552
LED防犯灯リース料	163,350				4-13	163,350
防火衣リース料（令和3年度）	6,310				4-10	6,302
小学校（永山小・取手西小・ 高井小）給食調理業務委託	116,900				4-5	106,397
中学校（取手一中・永山中・ 戸頭中）給食調理業務委託	106,790				4-5	95,678
市民会館・福祉会館指定管理料	協定等に基づく 指定管理経費				4-7	限 度 額 に 同 じ
図書館配送業務委託	20,420				4-6	20,410
新型コロナウイルスワクチン接種 コールセンター業務委託	67,290				4	67,287
新型コロナウイルスワクチン接種 体制確保事業従事者派遣業務委託	29,860				4	29,859
小 計 A	1,290,150					1,220,604

債務負担行為の状況（一般会計）

（過年度議決分）

（単位：千円）

事 項	限 度 額	令和2年度末 までの支出済額		令和3年度 支出額	令和4年度以降 の支出予定額	
		期 間	金 額	金 額	期 間	金 額
農業近代化資金利子補給	融資残高に対し、 年1%以内の額	62-2	10,557	19	令和4年度 から返済の 年度まで	限 度 額 に 同 じ
LED防犯灯リース料	204,750	23-2	132,782	14,765		
公用車リース料 （平成25年度その1）	9,000	25-2	7,335	225		
コミュニティバス使用料	20,400	25-2	17,298	1,236		
公用車リース料 （平成25年度その2）	9,700	25-2	7,328	477	4	83
公用車リース料 （平成26年度その1）	22,980	26-2	14,847	2,176	4	992
コミュニティバス使用料 （平成26年度）	20,860	26-2	16,097	2,683	4	1,118
事務用機器使用料 （平成26年度その2）	52,700	26-2	34,505	907		
公用車リース料 （平成26年度その2）	36,500	26-2	27,352	4,413	4-5	1,343
公用車リース料 （平成27年度その1）	8,400	27-2	6,743	661	4-5	607
電話交換機リース料	45,810	27-2	39,096	3,960		
コミュニティバス使用料 （平成27年度その1）	43,380	27-2	25,013	5,003	4-5	7,504
公用車リース料 （平成27年度その2）	19,100	27-2	9,956	2,051	4-6	3,982
事務用機器使用料 （平成27年度その2）	31,100	27-2	23,559	889	4	889
事務用ノートパソコン使用料 （平成27年度）	40,540	27-2	28,188	972		
コミュニティバス使用料 （平成27年度その2）	48,640	27-2	21,105	5,277	4-6	12,752
防火衣リース料（平成27年度）	6,960	27-2	5,554	1,111		
公用車リース料 （平成28年度その1）	9,400	28-2	4,583	1,147	4-6	2,598
事務用機器使用料 （平成28年度その1）	116,200	28-2	91,112	9,999		
公園管理システム使用料	3,350	28-2	2,934	387		
自動体外式除細動器リース料 （平成28年度）	29,810	28-2	12,109	735		
学校ホームページサーバ クラウド使用料	7,570	28-2	6,171	1,304		
教育センターシステム クラウド使用料	194,590	28-2	142,056	25,859		
図書館電算システム及び 学校連携システム使用料	209,070	28-2	140,114	37,364	4	9,341
例規集データベース 維持管理業務委託	17,250	28-2	7,300	1,846		
情報システムセキュリティ 強化対策機器使用料	32,280	28-2	25,507	4,301		

事 項	限 度 額	令和2年度末 までの支出済額		令和3年度 支出額	令和4年度以降 の支出予定額	
		期 間	金 額	金 額	期 間	金 額
公 用 車 リ ー ス 料 (平成28年度その2)	27,100	28-2	10,027	5,031	4-7	8,634
事 務 用 機 器 使 用 料 (平成28年度その2)	5,800	28-2	3,134	716		
家屋評価システム使用料	22,800	28-2	14,355	3,589	4	3,589
緊急通報装置リース料	72,400	28-2	39,547	10,881		
生活保護等版レセプト 管理システム使用料	3,960	28-2	3,181	667		
コミュニティバス運行事業	コミュニティバス 運行に係る協定 等に基づく運行 経費補償金	28-2	359,749	91,585		
防火衣リース料(平成28年度)	1,460	28-2	933	234	4	234
公 用 車 リ ー ス 料 (平成29年度その1)	2,500	29-2	1,047	245	4-7	939
事 務 用 機 器 使 用 料 (平成29年度その1)	80,300	29-2	42,694	10,758	4	11,075
コミュニティバス使用料 (平成29年度)	22,500	29-2	8,031	2,677	4-7	10,485
公 用 車 リ ー ス 料 (平成29年度その2)	2,500	29-2	1,022	312	4-6	829
公 用 車 リ ー ス 料 (平成29年度その3)	32,100	29-2	12,308	3,091	4-8	11,539
事 務 用 機 器 使 用 料 (平成29年度その2)	47,600	29-2	23,301	6,644	4	8,306
障害者福祉センターつつじ園 指定管理料	協定等に基づく 指定管理経費	29-2	109,490	36,181		
障害者福祉センターふじしろ 指定管理料	協定等に基づく 指定管理経費	29-2	24,257	9,850		
こども発達センター指定管理料	協定等に基づく 指定管理経費	29-2	123,470	38,665		
老人福祉センター・障害者福祉 センターあけぼの指定管理料	協定等に基づく 指定管理経費	29-2	183,368	57,767		
老人福祉センターさくら荘 指定管理料	協定等に基づく 指定管理経費	29-2	90,123	31,018		
特別養護老人ホーム・ 老人デイサービスセンター ふれあいの郷指定管理料	協定等に基づく 指定管理経費	29-2				
いきいきプラザ・げんきサロン 戸頭西・げんきサロン稲 げんきサロン藤代指定管理料	協定等に基づく 指定管理経費	29-2	32,351	8,713		
防火衣リース料(平成29年度)	1,710	29-2	690	231	4-5	461
市民会館・福祉会館指定管理料	協定等に基づく 指定管理経費	29-2	256,656	87,731		
IT基礎技術講習会用パソコン使用料	7,290	29-2	2,951	984	4	984
公 用 車 リ ー ス 料 (平成30年度その1)	7,400	30-2	2,501	796	4-8	3,004
事 務 用 機 器 使 用 料 (平成30年度その1)	191,000	30-2	33,440	16,820	4-5	23,352
議会会議録作成支援 システム用パソコン使用料	410	30-2	128	65	4-5	91
ファイル無害化転送システム使用料	5,140	30-2	2,199	1,099	4-5	1,283

事 項	限 度 額	令和2年度末 までの支出済額		令和3年度 支出額	令和4年度以降 の支出予定額	
		期 間	金 額	金 額	期 間	金 額
自動体外式除細動器リース料	2,830	30-2	858	430	4-5	573
公用車リース料 (平成30年度その2)	59,800	30-2	10,739	5,700	4-9	27,899
事務用機器使用料 (平成30年度その2)	7,200	30-2	2,731	1,485	4-6	2,612
保育所業務支援システム業務委託	9,100	30-2	2,640	1,822	4-5	3,168
保育所機械警備業務委託	5,650	30-2	987	528	4-5	898
防火衣リース料(平成30年度)	10,060	30-2	3,208	1,604	4-6	4,812
教職員用パソコン使用料	222,360	30-2	67,675	42,743	4-6	103,294
IT基礎技術講習会用パソコン使用料	12,010	30-2	3,379	1,932	4-6	4,345
放課後子どもクラブ緊急通報 システム使用料	3,880	30-2	1,538	777	4-5	1,553
図書館配送業務委託	21,770	30-2	13,969	7,066		
給食運搬業務委託	90,250	30-2	33,428	16,990	4-5	33,979
公用車リース料 (令和元年度その1)	7,900	元-2	1,686	898	4-9	4,232
事務用機器使用料 (令和元年度その1)	77,800	元-2	14,267	14,163	4-6	39,697
電話発着信履歴検索装置使用料	2,000	元-2	475	476	4-6	1,030
L G W A Nサービス提供装置使用料	7,440	元-2	1,933	1,932	4-5	2,416
固定資産税不動産鑑定 及び時点修正業務委託	7,530	元-2	2,465	2,466	4	2,466
住民基本台帳ネットワーク システム使用料	22,160	元-2	4,818	4,818	4-6	12,045
保育所(井野なないろ) 給食調理業務委託	52,800	元-2	18,810	18,810		
農地利用状況調査用タブレット (地図情報システム)使用料	1,280	元-2	296	295	4-6	665
校外校務支援システム使用料	18,850	元-2	4,092	4,092	4-6	10,230
小文間地区スクールバス運行業務委託	39,720	元-2	7,920	7,920	4-6	23,760
公用車リース料 (令和元年度その2)	20,100	元-2	2,186	2,683	4-10	11,067
事務用機器使用料 (令和元年度その2)	69,100	元-2	8,542	8,322	4-6	25,022
事務用ノートパソコン使用料 (令和元年度)	23,430	元-2	3,563	4,277	4-7	13,544
資産評価システム用パソコン等使用料	6,210	元-2	1,056	1,056	4-6	3,168
戸籍総合システム使用料	87,410	元-2	17,114	17,114	4-6	51,342
ウェルネスプラザ指定管理料	協定等に基づく 指定管理経費	元-2	119,721	119,220	4-6	限 度 額 に 同 じ
かたらいの郷指定管理料	協定等に基づく 指定管理経費	元-2	34,800	34,800	4-6	限 度 額 に 同 じ

事 項	限 度 額	令和2年度末 までの支出済額		令和3年度 支出額	令和4年度以降 の支出予定額	
		期 間	金 額	金 額	期 間	金 額
久賀保育所給食調理業務委託	33,000	元-2	15,774	15,774		
保健センター維持管理業務委託	13,530	元-2	5,409	2,705	4-6	5,409
防火衣リース料（令和元年度）	10,540	元-2	1,588	1,588	4-7	6,351
小学校（永山小・取手西小・高井小）給食調理業務委託	107,990	元-2	44,400	44,401		
中学校（取手一中・永山中・戸頭中）給食調理業務委託	102,720	元-2	46,913	46,912		
公用車リース料（令和2年度その1）	22,400	2		845	4-10	13,807
事務用機器使用料（令和2年度その1）	53,400	2		10,236	4-9	38,011
タブレット・採決表示システム使用料	4,720	2		1,390	4-5	1,854
IC旅券交付窓口端末機使用料	380	2		93	4-6	278
公共施設等総合管理計画第1次行動計画策定支援業務委託	7,960	2		6,215		
測量作図CADシステム使用料	2,530	2		555	4-7	1,802
いばらき消防救急無線・指令センター更新費負担金	41,430	2		35,094	4	5,392
消防団防火衣リース料	10,570	2		1,833	4-8	8,093
オンライン会議ソフトウェアライセンス使用料	0	2				
サーバ機器等使用料	268,360	2		52,668	4-7	206,283
教育用パソコンソフト使用料	0	2			4-7	
議会会議録作成支援システム保守点検業務委託	1,060	2		1,056		
議会会議録検索システム使用料	610	2		608		
広報印刷業務委託	9,340	2		6,345		
市役所庁舎管理業務委託	25,620	2		22,220		
市役所庁舎夜間警備業務委託	6,470	2		6,204		
市役所電話交換業務委託及び総合案内業務委託	15,510	2		14,949		
藤代庁舎管理業務委託	6,490	2		6,455		
藤代庁舎清掃管理業務委託	5,870	2		5,808		
藤代庁舎夜間警備業務委託	5,900	2		5,146		
サイクルステーションとりで管理業務委託	38,880	2		38,782		
市 税 収 納 業 務 委 託	市税収納業務委託に係る収納1件当たりの単価に収納件数を乗じて得た額に基本料金を加えた額	2		5,608		

事 項	限 度 額	令和2年度末 までの支出済額		令和3年度 支出額	令和4年度以降 の支出予定額	
		期 間	金 額	金 額	期 間	金 額
戸頭子育て支援センター 清掃業務委託	590	2		568		
取手駅西口・藤代駅南口 公衆トイレ清掃業務委託	5,530	2		5,280		
取手駅東西口駅前広場・ ギャラリーロード・歩行者デッキ 清掃業務委託	12,580	2		11,495		
藤代駅自由通路等清掃業務委託	1,210	2		1,177		
分庁舎清掃管理業務委託	600	2		512		
北浦川緑地清掃及び巡視点検業務委託	3,650	2		3,597		
消防庁舎清掃管理業務委託	1,540	2		1,370		
ICT活用教育支援スタッフ業務委託	25,970	2		25,847		
小中学校基本ソフトウェア使用料	0	2				
図書館（取手・ふじしろ） 清掃管理業務委託	6,390	2		6,336		
藤代スポーツセンター トラクター任意保険料	0	2				
藤代スポーツセンター 庭園管理業務委託	9,100	2		9,092		
藤代スポーツセンター総合体育館 設備保守・清掃業務委託	10,670	2		7,953		
藤代スポーツセンター 施設管理業務委託	3,130	2		3,091		
藤代スポーツセンター 屋外施設管理業務委託	5,500	2		4,785		
藤代武道場受付管理業務委託	3,660	2		3,360		
学校給食センター賄材料費 （令和3年4月分）	10,740	2		10,568		
公用車リース料 （令和2年度その2）	15,700	2		2,091	4-10	7,687
事務用機器使用料 （令和2年度その2）	3,300	2		383	4-7	1,527
事務用ノートパソコン使用料 （令和2年度）	43,490	2		6,578	4-8	32,890
固定資産評価システム業務委託	87,430	2		27,280	4-5	54,120
公共施設マネジメント システム使用料	3,410	2		1,136	4-5	2,271
保育所（永山・白山・戸頭北・ 中央）給食調理業務委託	121,320	2		65,624	4	52,028
地籍調査支援システム使用料	10,220	2		1,914	4-7	7,656
防火衣リース料（令和2年度）	8,850	2		1,138	4-9	6,828
英語指導助手業務委託	129,670	2		60,984	4	68,684
小学校（取手小・白山小・ 寺原小・戸頭小） 給食調理業務委託	159,310	2		64,939	4	64,939

事 項	限 度 額	令和2年度末 までの支出済額		令和3年度 支出額	令和4年度以降 の支出予定額	
		期 間	金 額	金 額	期 間	金 額
中 学 校 (取 手 二 中) 給 食 調 理 業 務 委 託	36,760	2		17,545	4	17,545
グリーンスポーツセンター 指 定 管 理 料	協定等に基づく 指定管理経費	2		125,852	4-7	限 度 額 に 同 じ
放課後子どもクラブ運営業務委託	201,430	2		30,961	4-6	161,408
小 計 B	4,379,980		2,739,134	1,715,482		1,274,694
合 計 (A+B)	5,670,130		2,739,134	1,715,482		2,495,298

新型コロナウイルス感染症対策経費一覧

(単位：千円)

款	項	事業名	令和3年度 決算額	左 の 財 源 内 訳				事業概要				
				国県支出金		地方債	その他		一般財源			
					うち地方創生 臨時交付金							
2	総務費	1 総務管理費	行政手続オンライン化推進事業	2,640 (2,640)	2,112 (2,112)	2,112 (2,112)		528 (528)		感染症対策が求められる状況において、市の行政手続における押印等の見直しを全庁的に行うとともに、関連例規の改正及びオンライン化実現に向けた基礎資料の作成を行った。		
2	総務費	1 総務管理費	分散勤務等推進事業	59,338	59,309	59,309			29	感染症対策として、職員の分散勤務を実施するため、執務室や会議室等に無線ネットワークの敷設や、在宅型テレワークシステムの構築を行った。		
2	総務費	1 総務管理費	庁舎の感染症対策事業	75,812 (75,812)	20,312 (20,312)	20,312 (20,312)	55,500 (55,500)				庁舎内の感染症対策として、議会棟・福祉棟内トイレの自動水栓化工事を実施し、自動フラッシュバルブを取付けた。また、藤代庁舎内トイレの乾式化、洋式化等の改修工事、手洗い場の自動水栓化工事を実施した。	
2	総務費	1 総務管理費	テレワーク移住促進補助金	9,358	9,185	9,185				173	感染症対策としてのテレワークを推進するため、テレワークをしている方が市外から取手市に移住して住宅を取得、若しくは賃借した場合等に、対象者へ補助金を交付した。	
2	総務費	1 総務管理費	避難所環境整備事業	9,818 (3,003)	9,793 (3,003)	9,793 (3,003)				25	災害発生時にも感染症対策を実施できるよう、避難所等の衛生環境を保つために必要な資機材を購入した。	
3	民生費	1 社会福祉費	健康相談会開催事業	3,107	2,501	2,501				605	1	コロナ禍における健康二次被害への対策として、介護予防拠点施設及び取手ウェルネスプラザに体組成等の測定機器を配置するとともに、健康相談会を開催した。
3	民生費	1 社会福祉費	取手ウェルネスプラザ休業支援事業 取手ウェルネスプラザ感染症対策事業	4,458	3,840	3,641					618	茨城県独自の非常事態宣言の発令等を受け、休業を行った取手ウェルネスプラザ・取手ウェルネスパークの指定管理者に休業支援金を給付した。また、感染拡大防止のため消毒液等の物品を購入した。
3	民生費	1 社会福祉費	生活困窮者住居確保給付金給付事業	7,355	5,755						1,600	新型コロナウイルス感染症の影響を受け、経済的に困窮し住居を喪失している方又は住居を喪失する恐れのある方を対象に、家賃相当分を給付した。
3	民生費	1 社会福祉費	新型コロナウイルス感染症生活困窮者自立支援金給付事業	28,270	28,265					5		新型コロナウイルス感染症の影響による生活困窮世帯等に対して、自立支援金を給付した。
3	民生費	1 社会福祉費	住民税非課税世帯等に対する臨時特別給付金給付事業	894,325	894,225					5	95	新型コロナウイルス感染症の影響を受けている住民税非課税世帯等へ、対象児童1人につき10万円を給付した。
3	民生費	1 社会福祉費	お休み処支援事業補助金	500	500	500						コロナ禍においても、地域住民の交流の場を維持するため、市内2か所のお休み処（戸頭・井野）運営会へ支援金を交付した。
3	民生費	1 社会福祉費	高齢者施設等の感染症対策事業	3,053 (3,053)	3,053 (3,053)	3,053 (3,053)						感染症対策として、市内2か所のお休み処（戸頭・井野）、あけぼの、さくら荘、かたらいの郷及び小貝川生き生きクラブにおいて、施設内洗面所等の自動水栓化工事を実施した。

3	民生費	1	社会福祉費	障害者福祉センター 感染症対策事業	2,806	2,805	2,805				1	感染症対策として、市内3か所の障害者福祉センター（つじ園、ふじしろ、あけぼの）内の洗面所等の自動水栓化工事を実施した。			
3	民生費	2	児童福祉費	保育施設への給付費支給クラウドシステム導入事業	2,171	2,170	2,170				1	感染症対策として、民間保育園等の給付費支給のためのクラウドシステムの導入契約をした。			
3	民生費	2	児童福祉費	子育て世帯生活支援特別給付金給付事業（ひとり親世帯分）	54,854	54,852					1	新型コロナウイルス感染症の影響を受けているひとり親世帯へ、対象児童1人につき5万円を給付した。			
3	民生費	2	児童福祉費	子育て世帯生活支援特別給付金給付事業（その他世帯分）	40,229	40,228					1	新型コロナウイルス感染症の影響を受けているひとり親世帯を除く子育て世帯へ、対象児童1人につき5万円を給付した。			
3	民生費	2	児童福祉費	子育て世帯への臨時特別給付金給付事業	1,270,802	1,270,779					2	21	新型コロナウイルス感染症の影響を受けている子育て世帯へ、対象児童1人につき10万円（先行給付5万円、追加給付5万円）を給付した。		
3	民生費	2	児童福祉費	ひとり親世帯に対する生活支援特別給付金給付事業	53,479	53,479							新型コロナウイルス感染症の影響を受けているひとり親世帯へ、対象児童1人につき5万円を給付した。		
3	民生費	2	児童福祉費	民間保育園等感染症対策事業	13,948	7,710						6,238	感染症対策として、民間保育園等にマスクや消毒液等の購入経費を補助した。		
3	民生費	2	児童福祉費	公立保育施設等感染症対策事業	8,731	5,277						3,454	感染症対策として、公立保育所等において消毒液等を購入した。		
3	民生費	2	児童福祉費	公立保育所感染症対策施設改修事業	82,498 (29,036)	76,897 (24,297)	76,897 (24,297)					4,739 (4,739)	862	感染症対策として、永山・白山・久賀・戸頭北・中央保育所のトイレ自動水栓化工事等の改修工事を実施した。また、永山・久賀保育所の手洗い、足洗い場の増設工事、白山保育所の空調設備改修工事を実施した。	
4	衛生費	1	保健衛生費	新型コロナウイルスワクチン接種事業	1,066,972 (208,119)	914,961 (60,057)							152,006 (148,062)	5	5歳以上を対象とする初回接種（1回目・2回目）、12歳以上を対象とする追加接種（3回目）を個別接種及び集団・巡回接種にて実施した。
4	衛生費	1	保健衛生費	自宅療養者支援セット給付事業	4,498								4,498	新型コロナウイルス感染症の陽性者が自宅療養となった場合に、経過観察期間中に外出できなくなるため、食料品等の確保が困難となる陽性者本人や濃厚接触者に対し、申請に基づき食料品等を支給した。	
4	衛生費	1	保健衛生費	新生児特別給付金給付事業	11,360	9,130	9,130						2,230	令和3年4月2日から令和4年4月1日までに出生した新生児の保護者に対して、出生祝い及び感染防止のための家庭での様々な対応への支援として、新生児特別給付金（対象児1人につき2万円）を支給した。	
4	衛生費	1	保健衛生費	各種検診における感染症対策事業	1,285	1,285								感染症対策として、産後ケア事業を実施する市内医療機関に消毒液等を配備した。また、各種検診・相談業務における感染症対策として、空気清浄機等を設置した。	

6	商工費	1	商工費	買い物弱者支援事業設備整備費補助金	4,000	4,000	4,000				新型コロナウイルス感染症拡大の影響により、移動スーパースーパーのニーズが高まる中、移動販売車の新規購入及び車輛入替え等の設備整備に対して補助金を交付した。
6	商工費	1	商工費	出前・テイクアウト飲食店支援事業	35,609 (24,271)	34,878 (24,271)	34,878 (24,271)		731		新型コロナウイルス感染症の影響を受けた飲食店事業者の支援と、市民の消費喚起が図れるよう、出前やテイクアウトを実施する飲食店に対し、販売価格及び経費の一部を補助した。
6	商工費	1	商工費	事業所等の感染症防止対策支援事業	20,970	20,225	20,225		2	743	新型コロナウイルス感染症拡大防止の取り組みを推進するため、「新しい生活様式」に対応するための事業所等の改修や付帯設備の整備、備品購入に係る費用の一部を補助した。
6	商工費	1	商工費	事業者応援一時金給付事業	74,209	60,261	60,261			13,948	新型コロナウイルス感染症の影響により、売上げが減少している中小法人及び個人事業者に対し、事業継続のため事業者応援一時金を支給した。
6	商工費	1	商工費	勤労青少年体育センター感染症対策事業	24,134	24,134	24,134				感染症対策として、勤労青少年体育センターの、施設内手洗い場の自動水栓化工事、及びトイレの洋式化工事を実施した。
6	商工費	1	商工費	働く婦人の家感染症対策事業	6,512 (6,512)	6,381 (6,381)	6,381 (6,381)			131 (131)	感染症対策として、働く婦人の家施設内の手洗い場の自動水栓化工事、及びトイレの洋式化工事を実施した。
7	土木費	3	都市計画費	都市計画情報のオープンデータ化事業	39,050 (39,050)	39,050 (39,050)	39,050 (39,050)				新型コロナウイルス感染症の感染拡大防止のため、都市計画図データ整備業務として、都市計画情報のデータとその閲覧環境を整備し、コロナ禍における人の接触機会の削減を図った。
7	土木費	3	都市計画費	分庁舎トイレ改修事業	567 (567)	567 (567)	567 (567)				新型コロナウイルス感染症の感染拡大防止のため、分庁舎内トイレ手洗い場の水栓を手動式から自動式へ改修することで、分庁舎利用者の施設内における接触機会を減らし感染リスクの削減を図った。
7	土木費	3	都市計画費	鉄道軌道安全輸送設備等整備事業補助金	7,621	7,621	7,621				鉄道の安全性の確保を目的に、県及び沿線市と協調し、鉄道事業者が行う安全輸送設備整備に係る経費に対して補助を行った。
7	土木費	3	都市計画費	地域公共交通支援事業補助金	3,000	3,000	3,000				新型コロナウイルス感染症の感染拡大に伴い外出機会が減少し、交通事業者の経営において影響が甚大なものとなったため、将来にわたる地域公共交通等の安定的な運行や市民生活に必要な移動手段の確保を図ることを目的に、地域に必要な広域的・幹線的なバス路線を運行する乗合バス事業者に対して補助を行った。
8	消防費	1	消防費	分散勤務等推進事業	963	962	962				消防職員が新型コロナウイルスに感染した場合に、PC等の移動や執務内の消毒による長時間の業務停止を避けるため、現在の有線LANから無線LANへ移行することで、消防業務体制の充実を図った。
8	消防費	1	消防費	消防庁舎感染症対策事業	1,764	1,763	1,763				消防職員は24時間勤務という勤務形態から濃厚接触者となる可能性が高いため、複数の職員が仮眠する仮眠室にウイルス除去を有する高機能な空気清浄機を購入した。

8	消防費	1	消防費	消防救急業務等感染防止対策事業	12,719	11,273	11,273		496	950	新型コロナウイルス感染症患者の移送業務及び疑似患者等の救急搬送業務を行う救急隊員の感染防止を図るため、救急活動に必要な感染防止衣等の消耗品、マイクロプラズマ殺菌消臭ロッカー及び救急車用オゾン発生装置を購入した。	
9	教育費	1	教育総務費	GIGA スクール 環境整備事業	67	47	47			20	インターネット環境がない家庭が通信環境整備をする際に必要となる初期費用を補助した。	
9	教育費	1	教育総務費	分散勤務等推進事業	12,508 (244)	12,263	12,263		244 (244)	1	感染症対策として、教育委員会と市内公共施設間でのオンライン会議を促進するため、ノートパソコンの購入や接続に伴うネットワーク設定委託を行った。また、分散遠隔研修を実施するための備品を購入した。	
9	教育費	1	教育総務費	修学旅行及び校外学習の延期に対する支援事業	5,265	5,200	5,200			65	修学旅行及び校外学習の中止または延期等に伴い発生した追加的経費を市が支援することにより、保護者の経済的負担を軽減した。	
9	教育費	1	教育総務費	教育総合支援センター感染症対策事業	2,231 (1,166)	1,977 (913)	1,977 (913)		253 (253)	1	教育総合支援センター内にエアコンを設置し、施設内トイレの自動水栓化、洋式化等改修工事を実施した。また、感染症対策として相談室に設置する空気清浄機を購入した。	
9	教育費	1	教育総務費	日本語翻訳機購入経費	479	478	478			1	日本語指導を必要とする帰国及び外国人児童生徒に対して、コロナ禍においても日本語指導及び教科学習の十分な支援を行うために、翻訳機を購入した。	
9	教育費	2	小学校費	小学校の感染症対策事業	5,195	3,654	3,654			2	1,539	感染症対策として、放課後の校内の消毒清掃作業を実施し、用務員を配置した。また、電話連絡による児童の家庭での状況や健康状態の確認を行った。
9	教育費	2	小学校費	GIGA スクール 環境整備事業	33,033	32,899	32,899			134	GIGAスクール構想の実現のため、児童用タブレット端末周辺備品、大型提示装置、非常勤講師用タブレット端末を購入した。	
9	教育費	2	小学校費	要保護・準要保護世帯支援事業	5,320	4,727	4,727			593	新型コロナウイルス感染症に伴う就学援助世帯における家計負担を軽減するため、昼食費補助、認定特例措置、読書感想文課題図書等給付を行った。	
9	教育費	2	小学校費	小学校トイレ改修事業	145,208 (131,226)	58,041 (44,520)	26,041 (12,520)	81,500 (81,500)	5,206 (5,206)	461	感染症対策として、市内小学校3校（取手小・白山小・高井小）のトイレ内手洗い場の自動水栓化工事を実施した。また、2校（取手小、桜が丘小）のトイレ洋式化工事及び2校（取手東小、桜が丘小）の体育館トイレの改修工事を実施した。	
9	教育費	2	小学校費	小学校給食室感染症対策事業	3,537	3,535	3,535			2	感染症対策として、市内小学校4校（取手小・取手東小・寺原小・戸頭小）給食室内のトイレと手洗い器の自動水栓化工事等を実施した。	
9	教育費	3	中学校費	中学校の感染症対策事業	2,276	1,731	1,731			545	感染症対策として、放課後の校内の消毒清掃作業を実施し、用務員を配置した。また、電話連絡による児童の家庭での状況や健康状態の確認を行った。	
9	教育費	3	中学校費	GIGA スクール 環境整備事業	17,706	17,704	17,704			2	GIGAスクール構想の実現のため、生徒用タブレット端末周辺備品、大型提示装置、非常勤講師用タブレット端末を購入した。	
9	教育費	3	中学校費	要保護・準要保護世帯支援事業	3,203	3,038	3,038			165	新型コロナウイルス感染症に伴う就学援助世帯における家計負担を軽減するため、昼食費補助、認定特例措置、読書感想文課題図書等給付を行った。	

9	教育費	3	中学校費	中学校トイレ改修事業	125,842 (96,009)	52,784 (23,940)	29,644 (800)	71,600 (71,600)	469 (469)	989	感染症対策として、市内中学校3校（取手二中・永山中・戸頭中）のトイレ内手洗い場の自動水栓化工事を実施した。また、4校（取手一中・取手二中・藤代中・永山中）のトイレ洋式化工事、6校（取手一中・取手二中・藤代中・藤代南中・永山中・戸頭中）の体育館等トイレの改修工事を実施した。
9	教育費	3	中学校費	中学校給食室感染症対策事業	2,387	2,387	2,387				感染症対策として、市内中学校2校（取手二中、永山中）給食室内のトイレと手洗い器の自動水栓化工事等を実施した。
9	教育費	5	社会教育費	成人式実施事業	309					309	成人式参加者への記念品交付を対面方式ではなく、郵送で行った。
9	教育費	5	社会教育費	市民会館・福祉会館管理運営に関する経費	2,482	2,481	2,481			1	施設利用者が密になることを避けるため、ベルトパーティションスタンドを購入した。また、市民会館・福祉会館の指定管理者に休業支援金・利用制限支援金を交付した。
9	教育費	5	社会教育費	放課後子どもクラブ芸術家パートナーシップ事業	7,372 (7,372)	6,642 (6,642)	6,642 (6,642)		730 (730)		市内14か所の放課後子どもクラブへ市内で活動する芸術家を派遣し、活動機会が減少した芸術家を支援しつつ、芸術活動を介して子どもたちと芸術家の交流の機会を提供した。
9	教育費	5	社会教育費	アート創作活動拠点オンライン公開事業	6,685 (6,685)	5,285 (5,285)	5,285 (5,285)		1,400 (1,400)		市内に在住又は市内を活動拠点としている芸術家を経済的に支援するため、芸術家のスタジオや活動の様子を取材し、インターネットで公開した。
9	教育費	5	社会教育費	壁画によるまちづくり事業	10,107	10,106	10,106			1	市内に在住又は市内を活動拠点としている芸術家を経済的に支援するため、市民会館での壁画制作、市内の既存壁画の現状調査、劣化が認められた壁画の修復を委託した。
9	教育費	5	社会教育費	放課後子どもクラブ感染症対策事業	4,081	3,226				855	放課後子どもクラブにおける感染症対策として、消毒液等の消耗品や備品を購入した。
9	教育費	5	社会教育費	社会教育施設の感染症対策事業	6,309 (821)	6,308 (821)	6,308 (821)			1	取手図書館のトイレ・廊下・事務室等の手洗い器を自動水栓化し、戸頭公民館会議室及び相馬公民館ロビーの空調機改修工事を実施した。
9	教育費	5	社会教育費	電子図書館事業	8,140 (3,740)	5,057 (3,738)	5,057 (3,738)		3,082 (2)	1	外出を控える市民に向け、電子図書館にて電子書籍を提供した。
9	教育費	5	社会教育費	旧取手宿本陣感染症対策事業	307 (307)	307 (307)	307 (307)				感染症対策として、施設内トイレの自動水栓化工事を実施した。
9	教育費	5	社会教育費	埋蔵文化財センター感染症対策事業	2,486 (2,486)	2,486 (2,486)	2,486 (2,486)				感染症対策として、施設内トイレ、洗面器の自動水栓化工事を実施した。

9 教育費	6 保健体育費	取手グリーンスポーツセンター休業支援事業	2,462	2,462	2,462				茨城県独自の非常事態宣言の発令等を受け、休館となっていた取手グリーンスポーツセンターの指定管理者に休業支援金を給付した。
9 教育費	6 保健体育費	社会体育施設の感染症対策事業	1,252 (1,252)	1,252 (1,252)	1,252 (1,252)				感染症対策として、市内3か所の社会体育施設（藤代スポーツセンター、藤代武道場、高須体育館）施設内手洗い場の自動水栓化工事を実施した。
9 教育費	6 保健体育費	学校体育施設感染症対策事業	20,119	20,119	20,119				新型コロナウイルス感染症の感染リスクを低減させるため、学校開放や避難所として利用される旧小文間小学校及び旧戸頭西小学校体育館トイレの改修工事を実施した。
9 教育費	6 保健体育費	学校給食センター感染症対策事業	209	162	162			47	学校給食センターにおける感染症対策として、消毒液等の備品を購入した。
合 計			4,379,362 (643,371)	3,958,896 (273,007)	623,515 (157,810)	208,600 (208,600)	169,906 (161,764)	41,960	

※ 〈 〉は、うち2年度繰越分

新型コロナウイルス感染症対策経費一覧(特別会計)

(単位：千円)

国民健康保険事業特別会計

款	項	事業名	令和3年度 決算額	左の財源内訳				事業概要	
				国県支出金		地方債	その他		一般財源
				うち地方創生 臨時交付金					
2	保険給付費	6 傷病手当諸費	傷病手当金	590	590				新型コロナウイルス感染症に感染した被用者に対して傷病手当金を支給した。
5	保健事業費	1 特定健康 診査等事業費	特定健康診査等事業	21,090				21,090	感染症対策のため、市内公共施設において実施する集団健診を、完全予約制で実施した。
合計				21,680	590			21,090	

後期高齢者医療特別会計

款	項	事業名	令和3年度 決算額	左の財源内訳				事業概要	
				国県支出金		地方債	その他		一般財源
				うち地方創生 臨時交付金					
1	総務費	1 総務管理費	健康診査等事業	7,396				7,396	感染症対策のため、市内公共施設において実施する集団健診を、完全予約制で実施した。
合計				7,396				7,396	

競輪事業特別会計

款	項	事業名	令和3年度 決算額	左の財源内訳				事業概要	
				国県支出金		地方債	その他		一般財源
				うち地方創生 臨時交付金					
1	競輪事業費	2 事業費	会計年度任用職員休業手当	2,104				2,104	感染症対策として場外車券発売を中止したことに伴い、会計年度任用職員に休業手当を支給した。
合計				2,104				2,104	

令和4年9月発行

編集 取手市 財政部 財政課

〒302-8585 取手市寺田 5139 番地

電話 0297(74)2141(代表)

FAX 0297(73)5995

この冊子は再生紙を使用しています