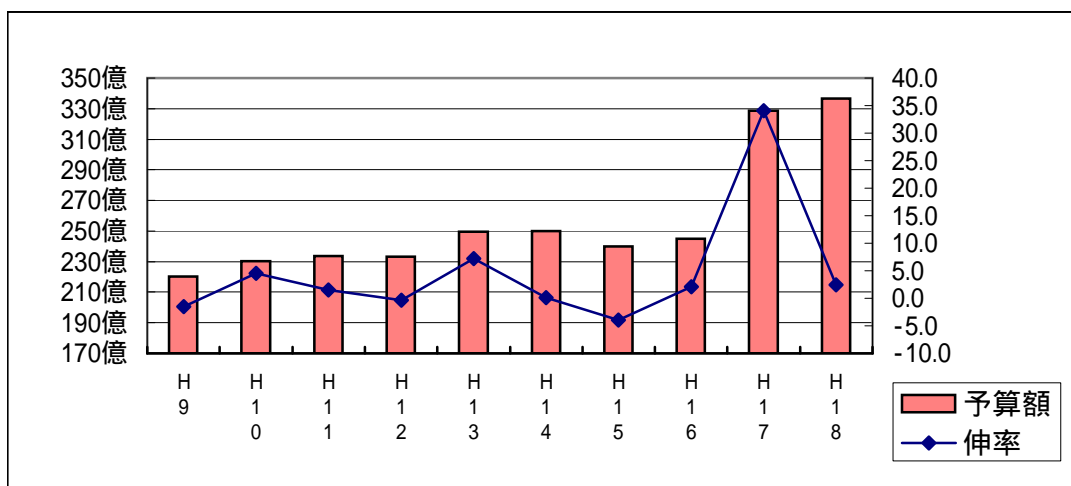


一般会計予算額の推移

(単位:千円)

年度	平成13年度	平成14年度	平成15年度	平成16年度	平成17年度	平成18年度
予算額	24,970,000	25,000,000	24,004,564	24,500,000	32,850,000	33,660,000

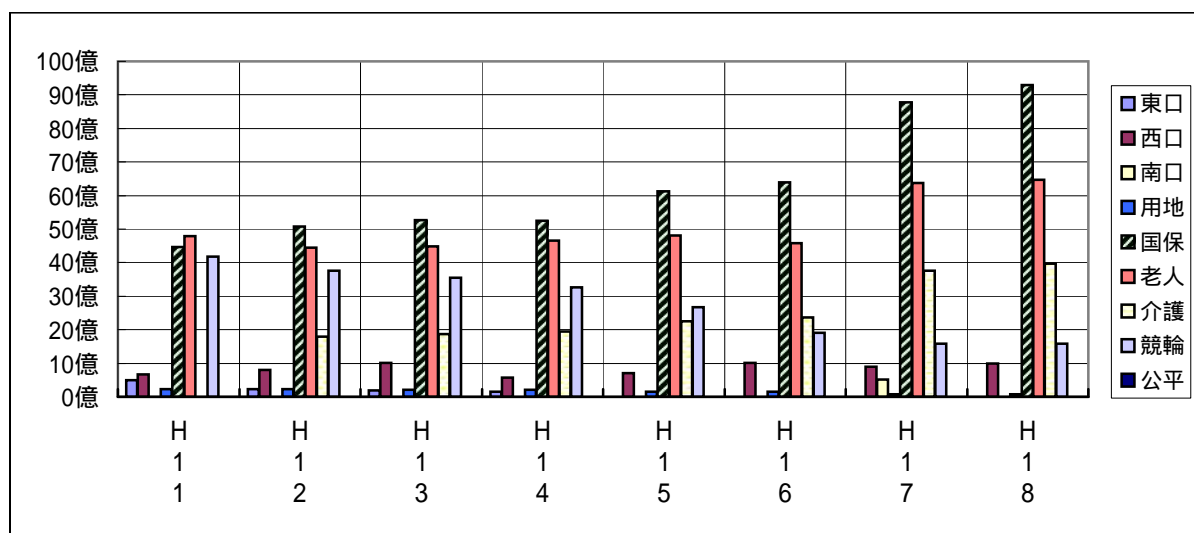
平成15年度は当初骨格予算のため、6月補正後の予算額で比較



特別会計予算額の推移

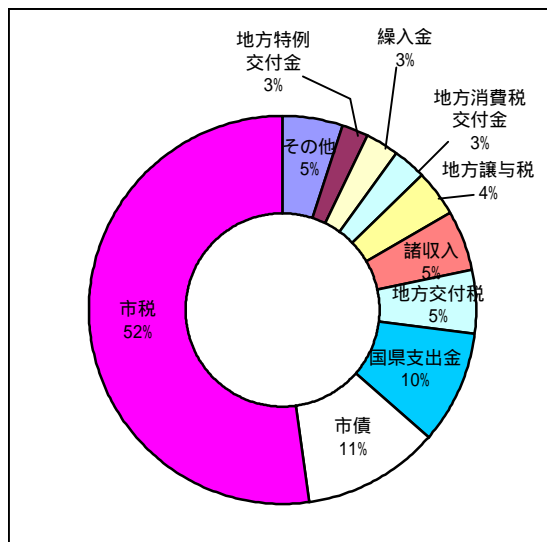
(単位:千円)

年度	平成13年度	平成14年度	平成15年度	平成16年度	平成17年度	平成18年度
東口特会	195,100	150,894	廃止			
西口特会	1,014,400	571,979	711,263	1,018,057	894,624	999,460
南口特会					522,023	廃止
用地特会	217,027	210,281	159,037	155,241	73,840	78,677
国保特会	5,270,000	5,243,000	6,132,000	6,390,000	8,777,000	9,297,430
老人特会	4,485,000	4,648,812	4,808,909	4,575,657	6,368,502	6,473,938
介護特会	1,871,300	1,954,300	2,255,948	2,369,222	3,750,416	3,971,018
競輪特会	3,559,000	3,263,000	2,669,500	1,914,386	1,582,700	1,578,628
公平特会	845	1,102	990	987	847	960
計	16,612,672	16,043,368	16,737,647	16,423,550	21,969,952	22,400,111

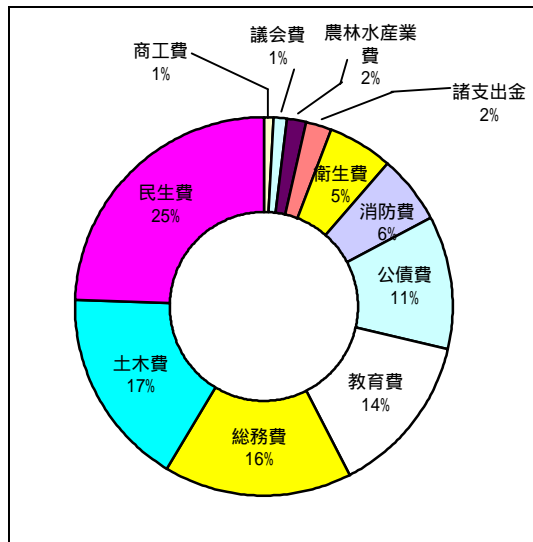


一般会計款別歳入・歳出の割合

主な歳入



主な歳出



性質別歳出内訳

(単位:千円、%)

区 分	18年度予算		17年度予算		比較	増減率
	金額	構成比	金額	構成比		
人 件 費	9,423,042	28.0	9,628,275	29.3	205,233	2.1
扶 助 費	3,643,107	10.8	3,558,365	10.8	84,742	2.4
公 債 費	3,811,873	11.3	3,311,441	10.1	500,432	15.1
物 件 費	4,525,730	13.4	4,588,641	14.0	62,911	1.4
維 持 補 修 費	125,961	0.4	129,369	0.4	3,408	2.6
補 助 費 等	2,638,174	7.8	2,791,588	8.5	153,414	5.5
小 計	24,167,887	71.7	24,007,679	73.1	160,208	0.7
積 立 金	562,186	1.7	622,313	1.9	60,127	9.7
投 資 及 び 出 資 金	1,600	0.0	6,490	0.0	4,890	75.3
貸 付 金	859,041	2.6	860,401	2.6	1,360	0.2
繰 出 金	4,239,954	12.6	4,496,710	13.7	256,756	5.7
普 通 建 設 事 業 費	3,799,327	11.3	2,826,402	8.6	972,925	34.4
災 害 復 旧 事 業 費	5	0.0	5	0.0	0	0.0
予 備 費	30,000	0.1	30,000	0.1	0	0.0
小 計	9,492,113	28.3	8,842,321	26.9	649,792	7.3
合 計	33,660,000	100.0	32,850,000	100.0	810,000	2.5