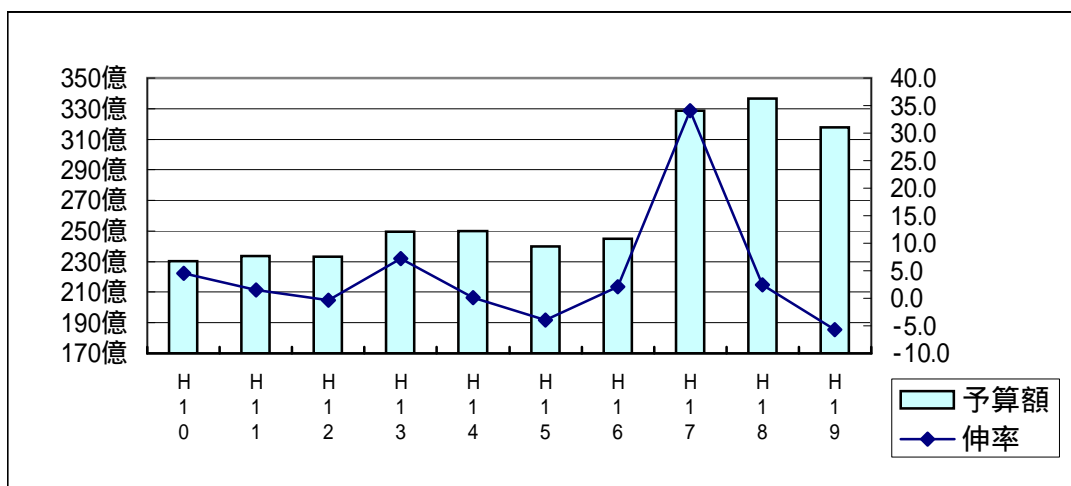


一般会計予算額の推移

(単位:千円)

年度	平成14年度	平成15年度	平成16年度	平成17年度	平成18年度	平成19年度
予算額	25,000,000	24,004,564	24,500,000	32,850,000	33,660,000	31,760,000

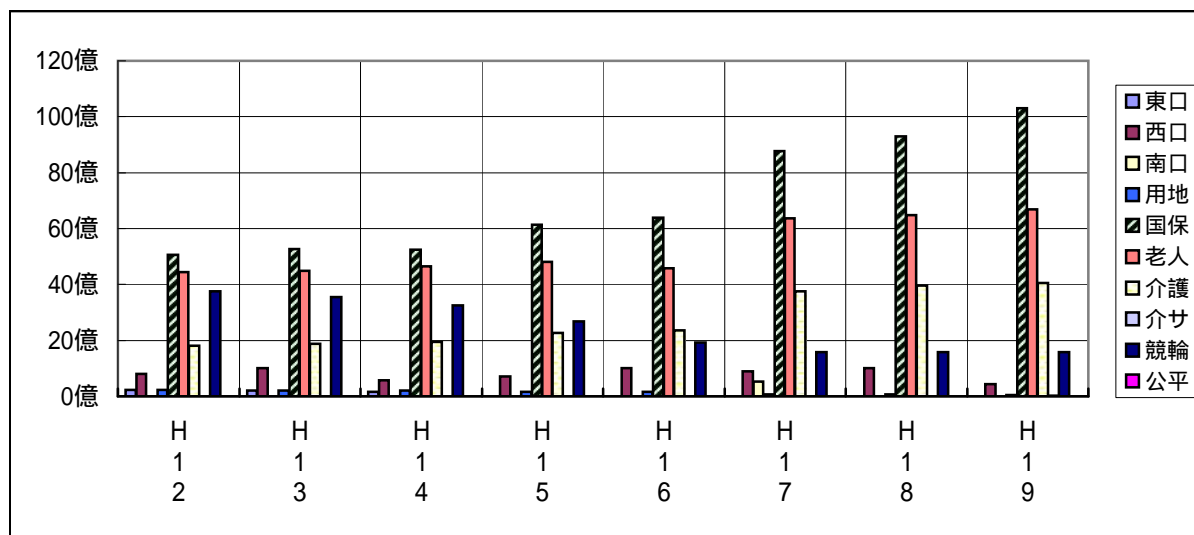
平成15年度は当初骨格予算のため、6月補正後の予算額で比較



特別会計予算額の推移

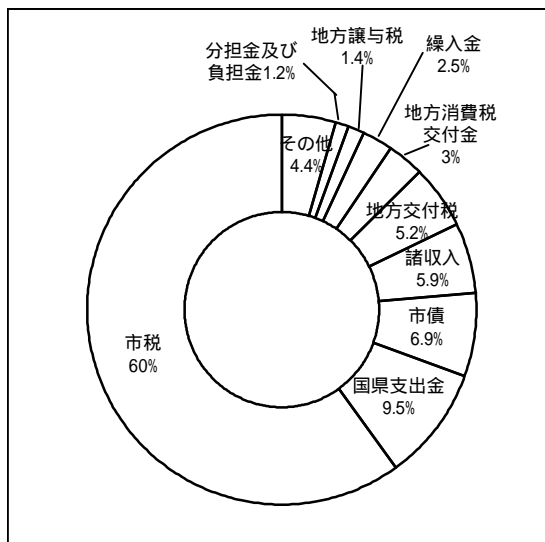
(単位:千円)

年度	平成14年度	平成15年度	平成16年度	平成17年度	平成18年度	平成19年度
東口特会	150,894	廃止				
西口特会	571,979	711,263	1,018,057	894,624	999,460	425,715
南口特会				522,023	廃止	
用地特会	210,281	159,037	155,241	73,840	78,677	48,322
国保特会	5,243,000	6,132,000	6,390,000	8,777,000	9,297,430	10,297,157
老人特会	4,648,812	4,808,909	4,575,657	6,368,502	6,473,938	6,687,449
介護特会	1,954,300	2,255,948	2,369,222	3,750,416	3,971,018	4,056,958
介サ特会						11,661
競輪特会	3,263,000	2,669,500	1,914,386	1,582,700	1,578,628	1,573,226
公平特会	1,102	990	987	847	960	969
計	16,043,368	16,737,647	16,423,550	21,969,952	22,400,111	23,101,457

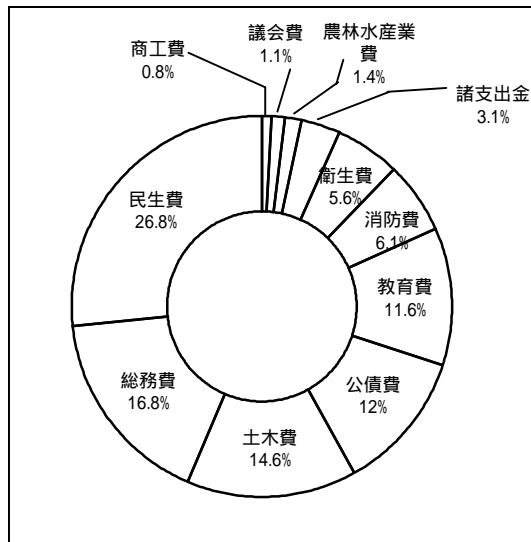


一般会計款別歳入・歳出の割合

主な歳入



主な歳出



性質別歳出内訳

(単位:千円、%)

区 分	19年度予算		18年度予算		比較	増減率
	金額	構成比	金額	構成比		
人 件 費	9,414,663	29.6	9,423,042	28.0	8,379	0.1
扶 助 費	3,836,363	12.1	3,643,107	10.8	193,256	5.3
公 債 費	3,798,761	12.0	3,811,873	11.3	13,112	0.3
物 件 費	4,311,471	13.6	4,525,730	13.4	214,259	4.7
維 持 補 修 費	116,919	0.4	125,961	0.4	9,042	7.2
補 助 費 等	2,592,620	8.2	2,638,174	7.8	45,554	1.7
小 計	24,070,797	75.9	24,167,887	71.7	97,090	0.4
積 立 金	532,313	1.7	562,186	1.7	29,873	5.3
投 資 及 び 出 資 金	2,100	0.0	1,600	0.0	500	31.3
貸 付 金	1,057,761	3.3	859,041	2.6	198,720	23.1
繰 出 金	4,123,638	13.0	4,239,954	12.6	116,316	2.7
普 通 建 設 事 業 費	1,943,386	6.1	3,799,327	11.3	1,855,941	48.8
災 害 復 旧 事 業 費	5	0.0	5	0.0	0	0.0
予 備 費	30,000	0.1	30,000	0.1	0	0.0
小 計	7,689,203	24.2	9,492,113	28.3	1,802,910	19.0
合 計	31,760,000	100.1	33,660,000	100.0	1,900,000	5.6