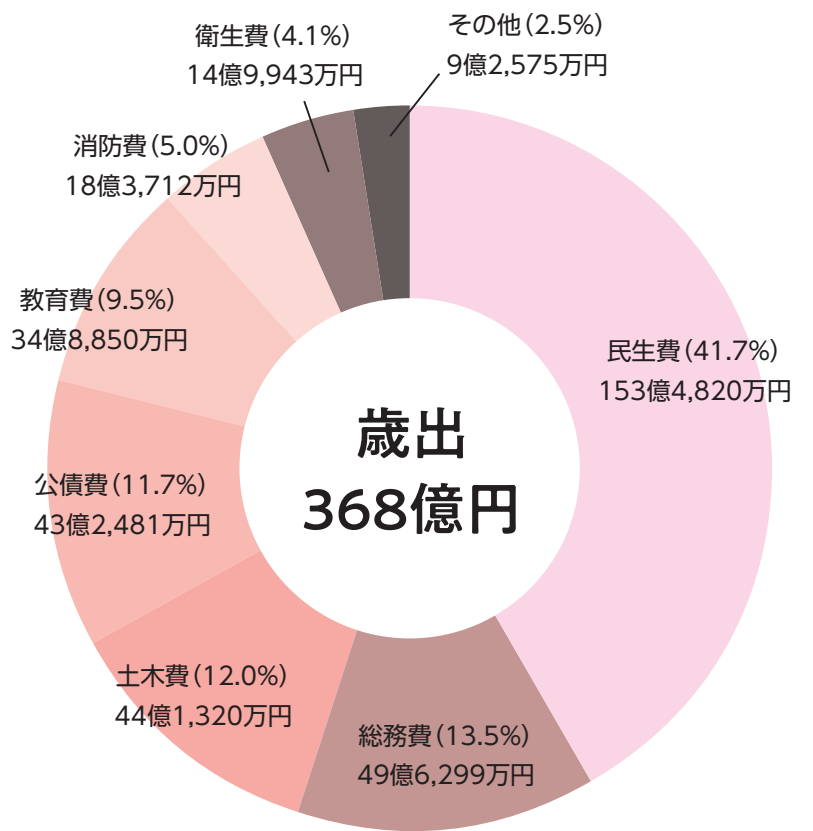
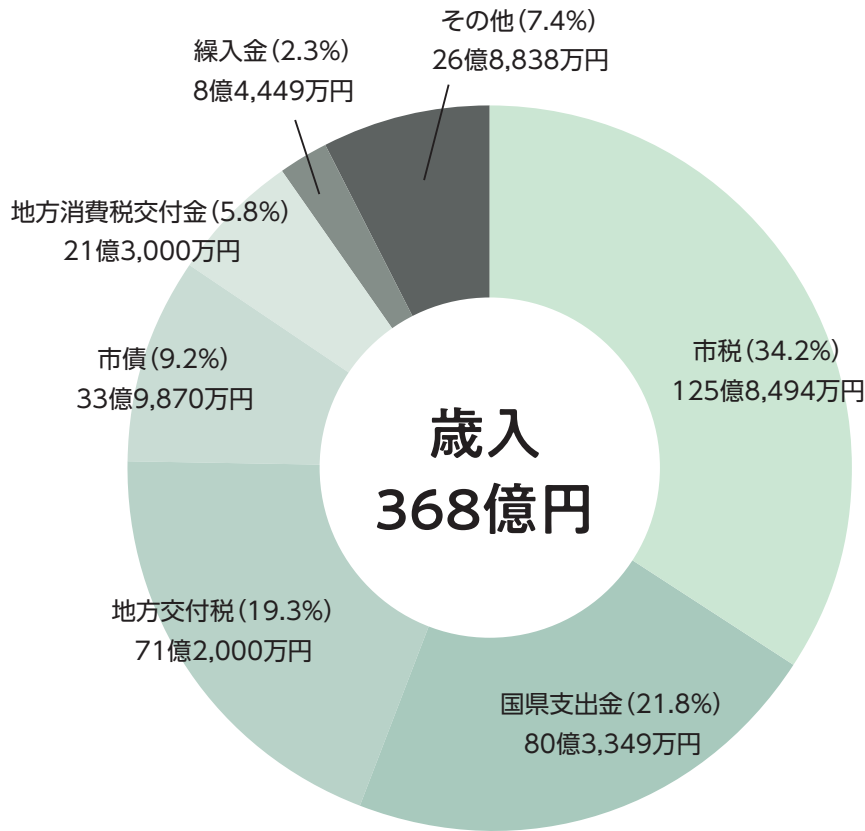


# 一般会計の内訳

本文・グラフ・表中の金額やパーセントは、四捨五入処理をしているため合計などが合わない場合があります。また、円グラフ中のかっこ内は構成比率を指します。



## 市税の内訳

市税は前年度比で8億9,431万円減となっています。市税が減となった要因は、新型コロナウイルス感染症拡大の影響による個人市民税・法人市民税の大幅な減や、地価の下落・家屋の評価替えの影響による固定資産税の減を見込んだためです。

(単位：円)

|       | 3年度        | 2年度        | 比較        |
|-------|------------|------------|-----------|
| 個人市民税 | 52億6,906万  | 57億2,093万  | -4億5,187万 |
| 法人市民税 | 4億3,547万   | 6億7,592万   | -2億4,045万 |
| 固定資産税 | 51億9,237万  | 53億8,218万  | -1億8,981万 |
| 都市計画税 | 8億9,692万   | 9億1,647万   | -1,955万   |
| 市たばこ税 | 5億6,822万   | 5億5,652万   | +1,170万   |
| 軽自動車税 | 2億2,290万   | 2億2,723万   | -433万     |
| 合計    | 125億8,494万 | 134億7,925万 | -8億9,431万 |

## 特別会計予算額

特別会計(6事業)は前年度比で3億8,735万円(1.6%)増となりました。後期高齢者医療・介護保険・競輪事業の三つが大きく増となり、取手駅西口都市整備事業・国民健康保険事業・取手地方公平委員会の三つは減となりました。

(単位：円)

|             | 3年度        | 2年度        | 比較        |
|-------------|------------|------------|-----------|
| 取手駅西口都市整備事業 | 8億7,900万   | 9億894万     | -2,994万   |
| 国民健康保険事業    | 101億3,303万 | 106億4,693万 | -5億1,390万 |
| 後期高齢者医療     | 32億4,637万  | 29億786万    | +3億3,851万 |
| 介護保険        | 84億8,789万  | 82億9,517万  | +1億9,272万 |
| 競輪事業        | 16億8,703万  | 12億8,705万  | +3億9,998万 |
| 取手地方公平委員会   | 68万        | 70万        | -2万       |
| 合計          | 244億3,400万 | 240億4,665万 | +3億8,735万 |

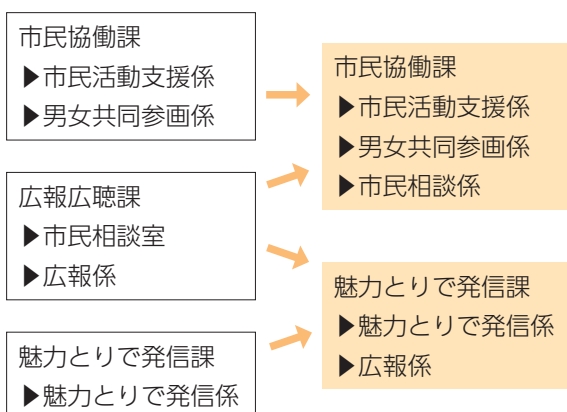
## 4月から市の行政組織が変わります

令和3年度は、市の情報発信力の強化と部署の専門領域ごとの再編を行い、きめ細やかなサービスの提供と、行政課題の解決を効果的に進める体制づくりを整えます。

☎ 政策推進課 ☎ 内線 1211

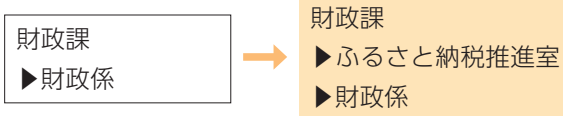
### 広報部門と市民相談部門を再編

広報紙担当部署とホームページ担当部署を一体化し、情報発信力を一層強化します。また、市民相談業務を市民協働課に移管し、市民協働のまちづくりをさらに推進します。



### 財政課に「ふるさと納税推進室」を新設

「ふるさとと取手応援寄附金」のPRを強化します。



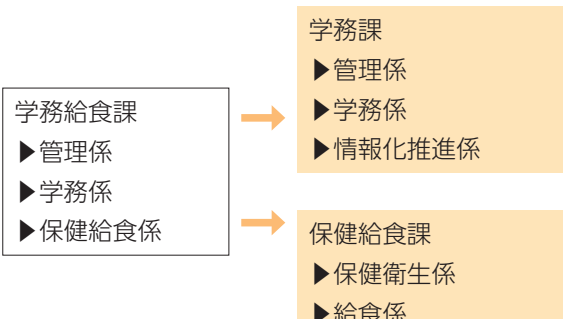
### 定額給付金対策室の廃止

2年度で定額給付金業務が終了したため、定額給付金対策室を廃止します。

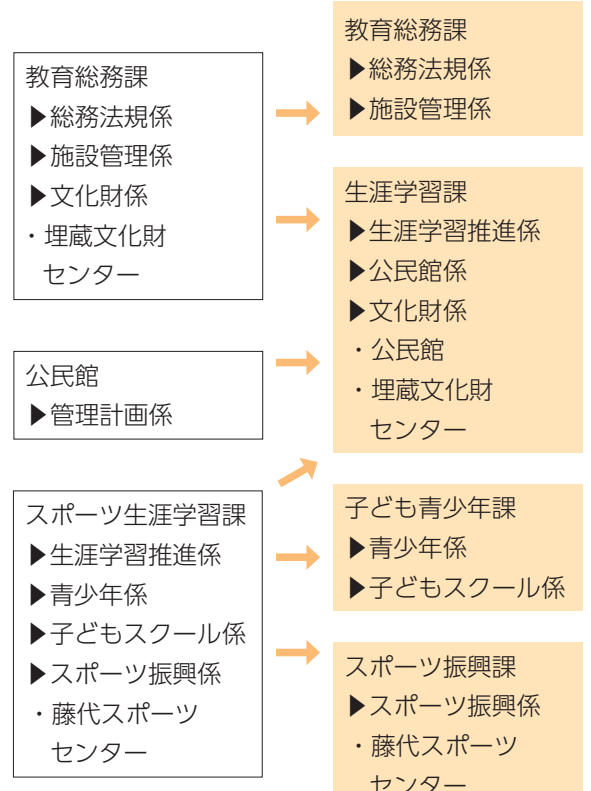
.....

教育委員会内の専門領域ごとの再編を行います。

### 学務給食課を分割



### スポーツ生涯学習課と公民館を再編 埋蔵文化財センターを生涯学習課所管へ



広報紙に掲載の各事業は、新型コロナウイルス感染症の状況の変化で中止・延期になる場合があります。中止の場合はホームページなどでお知らせします。