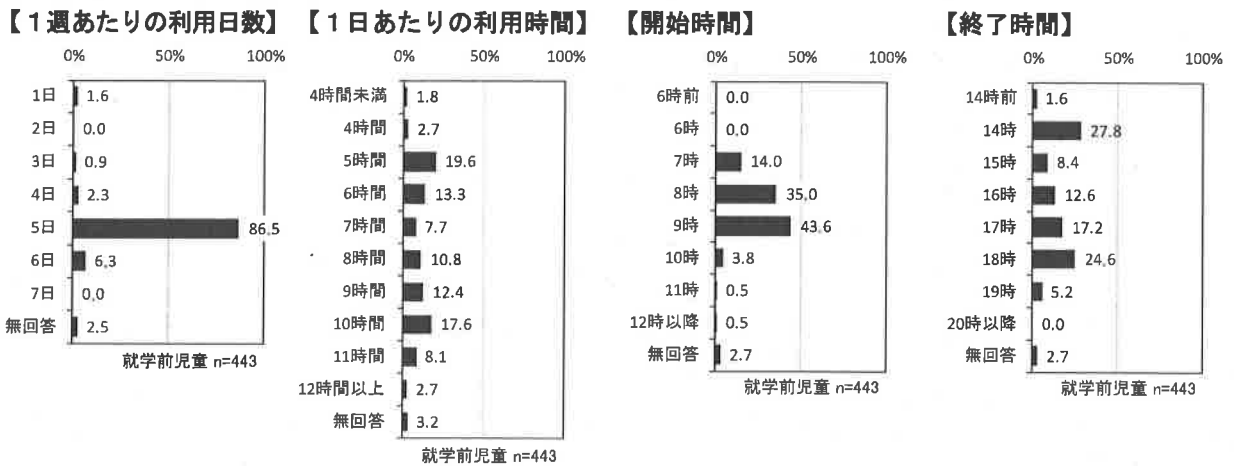


問15-2 問15で「1. 利用している」と回答した方にうかがいます。  
 平日に定期的に利用している教育・保育の事業について、どのくらい利用していますか。また、希望としてはどのくらい利用したいですか。(数字をご記入ください。)

●現在の利用状況

現在の1週あたりの利用日数は、「5日」が86.5%で最も高く、1日あたりの利用時間は、「5時間」が19.6%で最も高く、次いで「10時間」が17.6%となっている。

また、現在の開始時間については、「9時」が43.6%で最も高く、次いで「8時」が35.0%と、全体の約8割を占めている。終了時間については、「14時」が27.8%で最も高く、次いで「18時」が24.6%となっている。

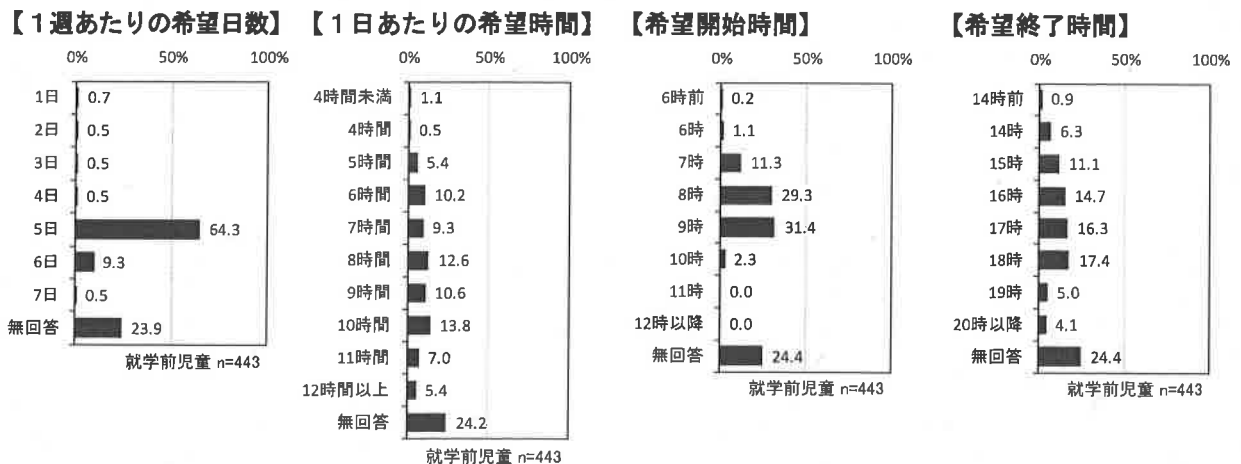


●利用希望

希望する1週あたりの利用日数は、「5日」が64.3%で最も高く、1日あたりの利用時間は、「10時間」が13.8%で最も高く、次いで「8時間」が12.6%となっている。

また、希望する開始時間については、「9時」が31.4%で最も高く、次いで「8時」が29.3%、終了時間については、「18時」が17.4%で最も高く、次いで「17時」が16.3%となっている。

なお、利用希望については「無回答」の割合が高いことから、現在の利用状況との比較は難しくなっている。



問28-4 問28-2で「1. 育児休業取得後、職場に復帰した」と回答した方にうかがいます。育児休業からは、「実際」にお子さんが何歳何か月のときに職場復帰しましたか。また、お勤め先の育児休業の制度の期間内で、何歳何か月のときまで取りたかったですか。  
(実際と希望の復帰時期をご記入ください。)

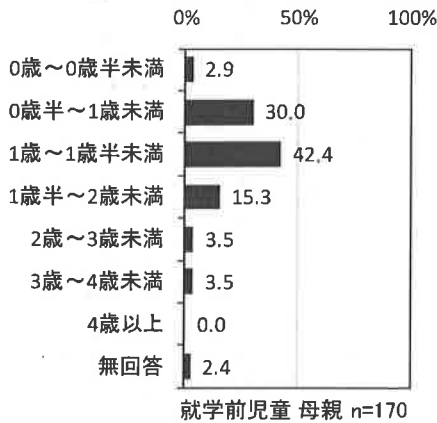
(1) 母親

母親の実際の復帰時期については、「1歳～1歳半未満」が42.4%で最も高く、次いで「0歳半～1歳未満」が30.0%、「1歳半～2歳未満」が15.3%となっている。

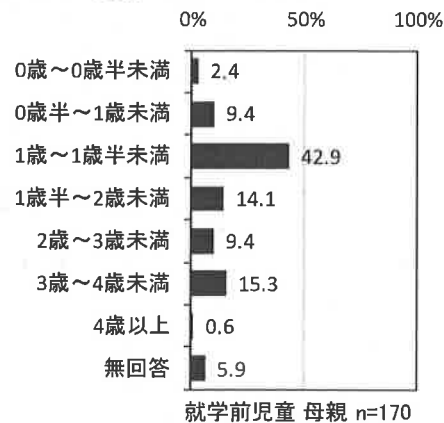
母親の希望の復帰時期については、「1歳～1歳半未満」が42.9%で最も高く、次いで「3歳～4歳未満」が15.3%、「1歳半～2歳未満」が14.1%となっている。

実際の復帰時期は、希望の復帰時期よりも早く復帰していることがわかる。

【母親の復帰時期（実際）】



【母親の復帰時期（希望）】

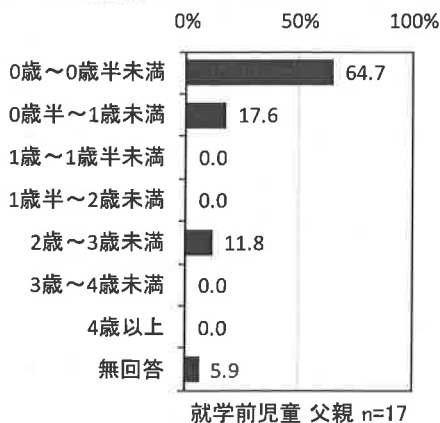


(2) 父親

父親の実際の復帰時期については、「0歳～0歳半未満」が64.7%で最も高く、次いで「0歳半～1歳未満」が17.6%、「2歳～3歳未満」が11.8%となっている。

父親の希望の復帰時期については、「0歳～0歳半未満」が41.2%で最も高く、次いで「0歳半～1歳未満」が17.6%、「2歳～3歳未満」が11.8%となっている。

【父親の復帰時期（実際）】



【父親の復帰時期（希望）】

