

世帯人口

1世帯に2.49人
平成22.4.1



1

出生

1日に2.1人
平成21年次



2

死亡


1日に2.5人
平成21年次



3

転入・転出

転入 1日に13.9人
転出 1日に13.8人



4

婚姻

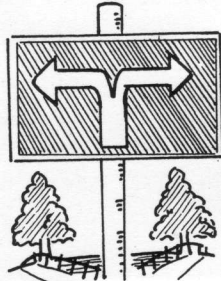
1日に1.3組
平成21年次



5

離婚

1日に0.6組
平成21年次



6

市職員

市民122人に1人
平成22.4.1



7

市一般会計

1人当り326,694円
平成21年度



8

市税

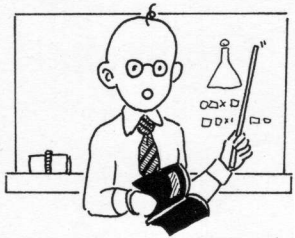
1人当り60,049円
個人市民税 平成22.4.1



9

教 員

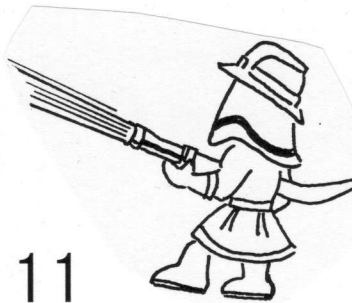
小学校児童 16 人に 1 人
中学校生徒 15 人に 1 人
平成 22. 5. 1



10

消 防 士

262 世帯に 1 人
平成 22. 4. 1



11

絵で見る
市民のくらし



医師(歯科医師を含む)

181 世帯に 1 人
平成 22. 4. 1



12

病(医院・診療所)

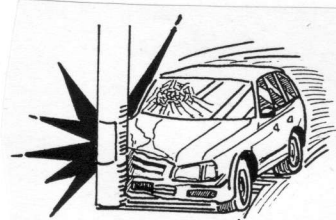
356 世帯に 1 カ所
平成 22. 4. 1



13

交 通 事 故

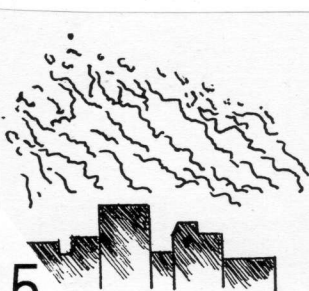
1 日に 12.0 件
平成 21 年次



14

火 災

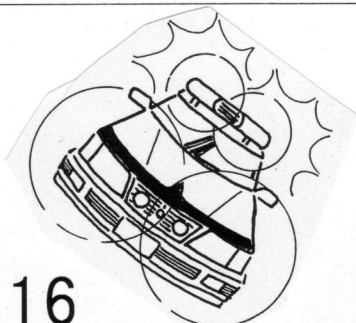
1 カ月に 1.2 件
平成 21 年次



15

犯 火 罪

1 日に 4.0 件
平成 21 年次



16

ごみ処理

1 世帯で 722 kg
平成 21 年次



17