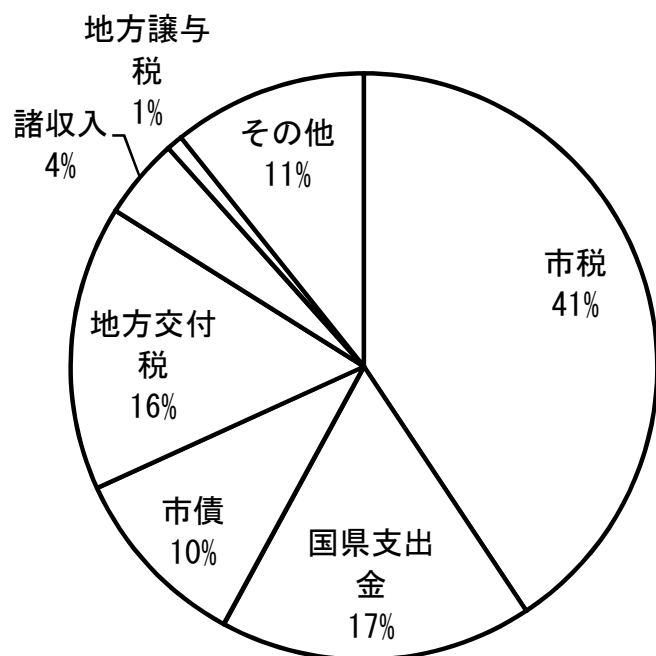


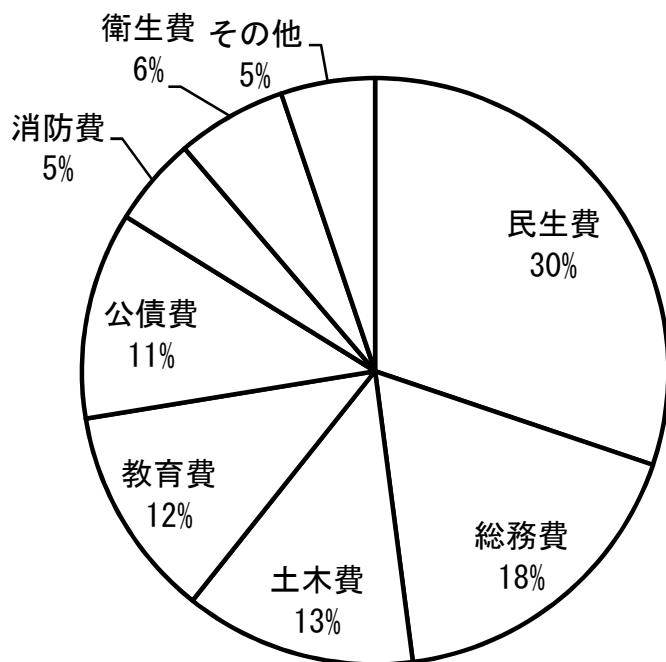
平成24年度 一般会計決算額の内訳



歳入

367億1,296万円

市税	149億2,904万円
国県支出金	63億4,041万円
市債	37億6,930万円
地方交付税	57億7,114万円
諸収入	16億3,426万円
地方譲与税	3億3,302万円
その他	39億3,579万円

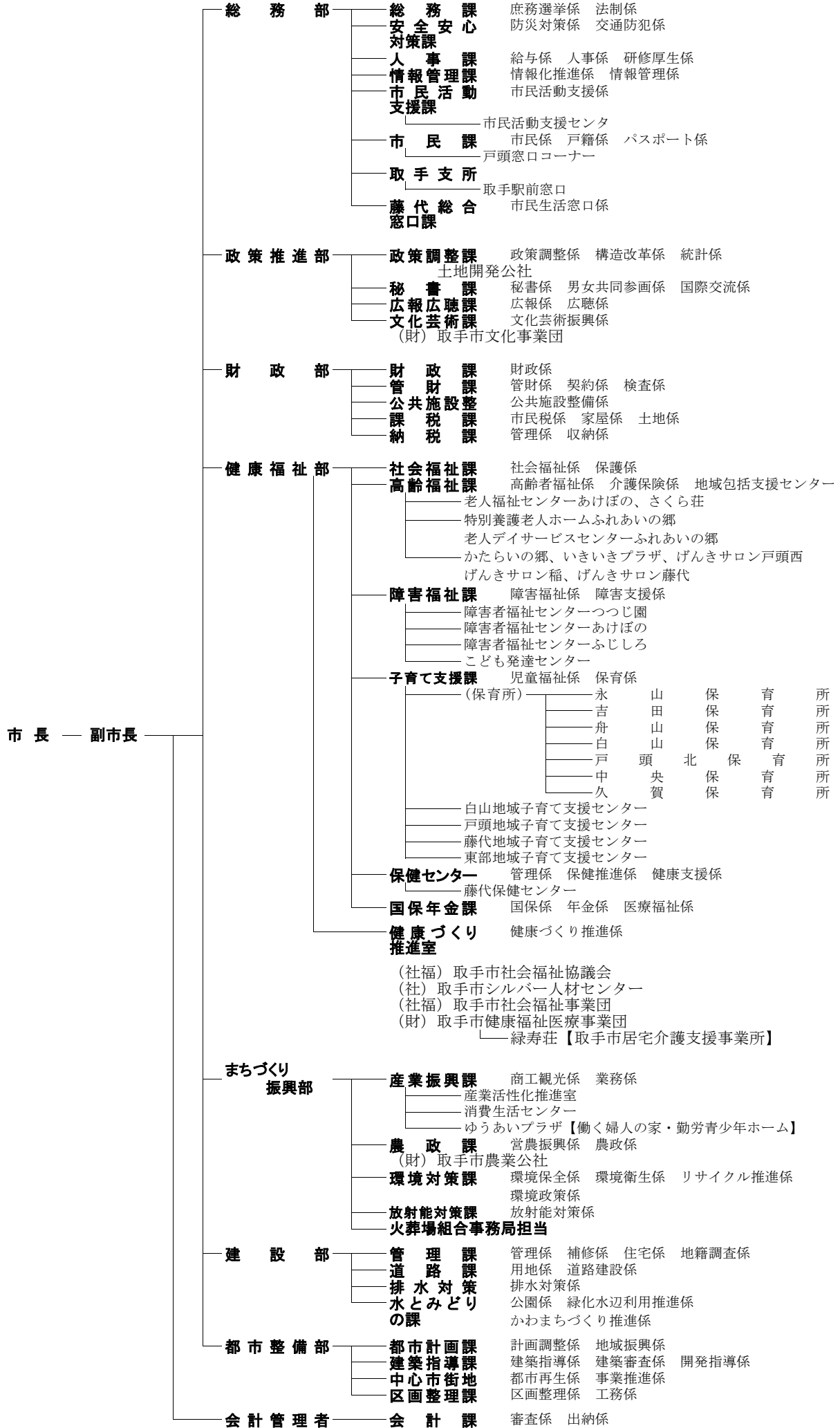


歳出

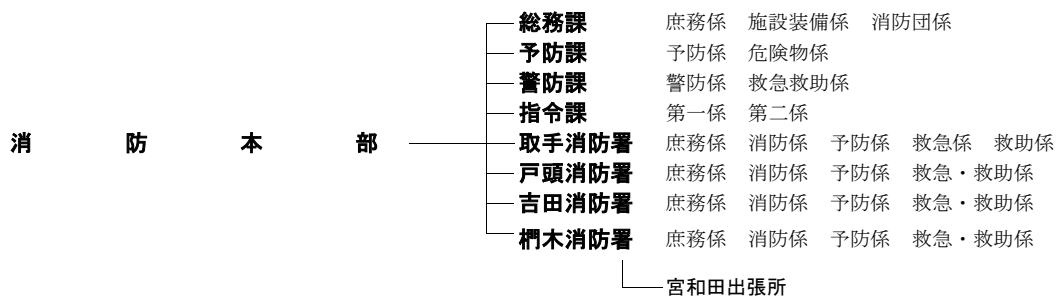
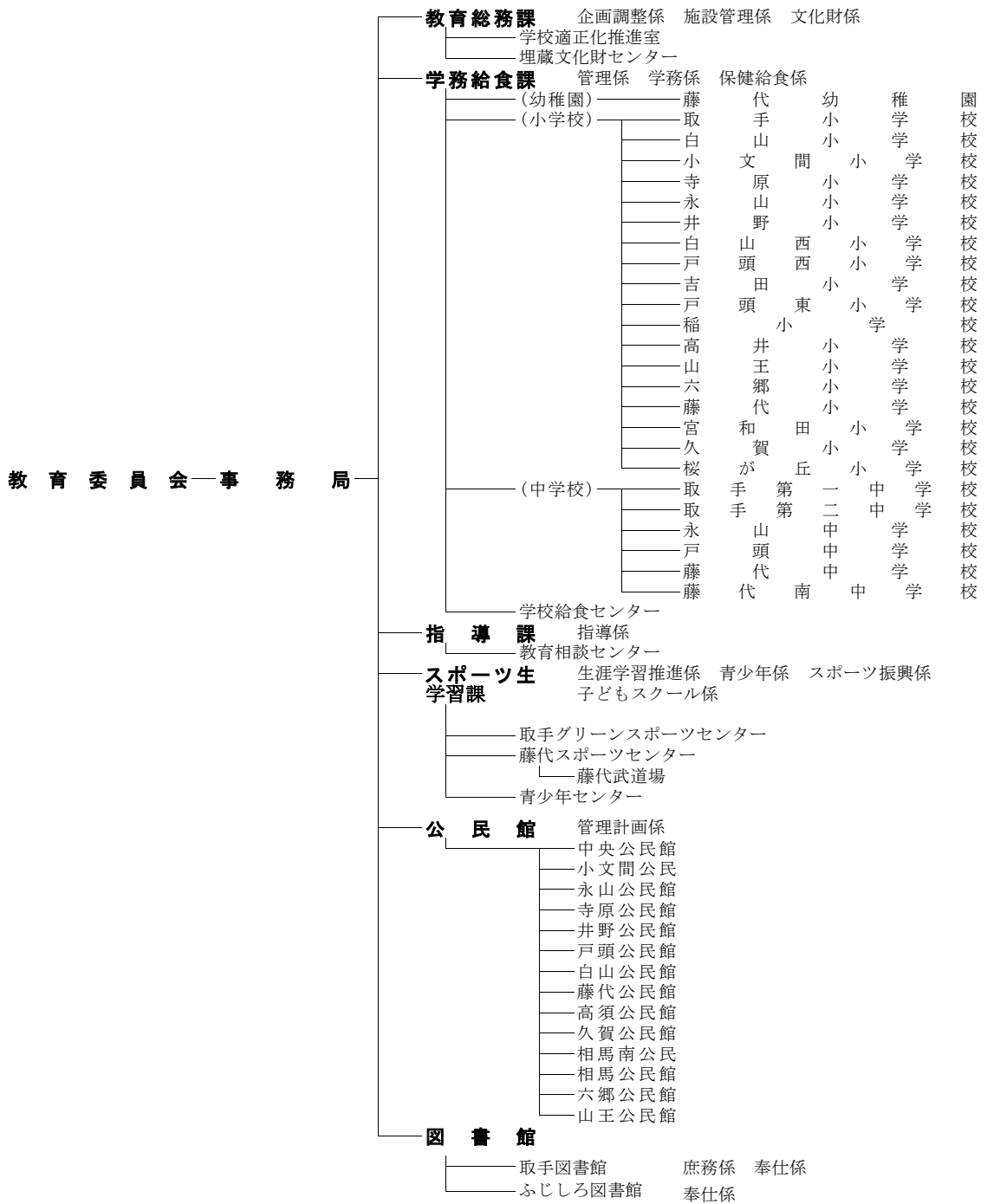
352億8,431万円

民生費	106億4,412万円
総務費	62億7,294万円
土木費	44億9,876万円
教育費	41億3,674万円
公債費	40億2,754万円
消防費	17億3,085万円
衛生費	21億4,261万円
その他	18億3,075万円

平成25年度 取手市行政組織機構図



- 議 会 事 務 局 ————— 事務局 庶務調査係 議事係
- 監 査 委 員 事 務 局 ————— 事務局 監査係
- 選 挙 管 理 委 員 会 ————— 事務局 総務部総務課庶務選挙係
- 農 業 委 員 会 ————— 事務局 農地係 農務係



統計とりで - 平成25年版 -

平成25年12月発行

編集・発行取手市役所 政策推進部 政策調整課

〒302-8585 取手市寺田5139番地

電話 0297(74)2141 内線1214

FAX 0297(73)5995

E-メール kikaku@city.toride.ibaraki.jp

本書に関するお問い合わせは、上記までお願いいたします。