

救急・救助



1. 救急 署所別事故種別出場件数及び搬送人員

(H26.1.1 ~ H26.12.31)

種別 署所	急病	交通事故	一般負傷	運動競技	加害	自損行為	火災	労働災害	水難事故	自然災害	転院搬送	その他	合計
	搬送人員	搬送人員	搬送人員	搬送人員	搬送人員	搬送人員	搬送人員	搬送人員	搬送人員	搬送人員	搬送人員	搬送人員	
取手署	876	101	215	14	23	12	12	5	1	0	92	24	1,375
	801	103	204	14	19	11	5	5	0	0	93	9	1,264
戸頭署	642	84	149	3	5	9	1	4	2	0	90	9	998
	603	83	141	3	5	8	0	4	1	0	89	2	939
吉田署	571	53	132	3	6	8	0	5	1	0	51	19	849
	531	50	126	3	4	5	0	6	0	0	51	2	778
梶木署	504	70	127	3	1	9	0	1	0	0	55	5	775
	475	69	119	3	1	8	0	1	0	0	55	1	732
宮和田出張所	334	39	64	1	3	8	4	1	1	0	43	1	499
	311	42	61	1	3	5	0	1	0	0	43	0	467
出場件数合計	2,927	347	687	24	38	46	17	16	5	0	331	58	4,496
搬送人員合計	2,721	347	651	24	32	37	5	17	1	0	331	14	4,180

2. 曜日別月別出場件数

(H26.1.1 ~ H26.12.31)

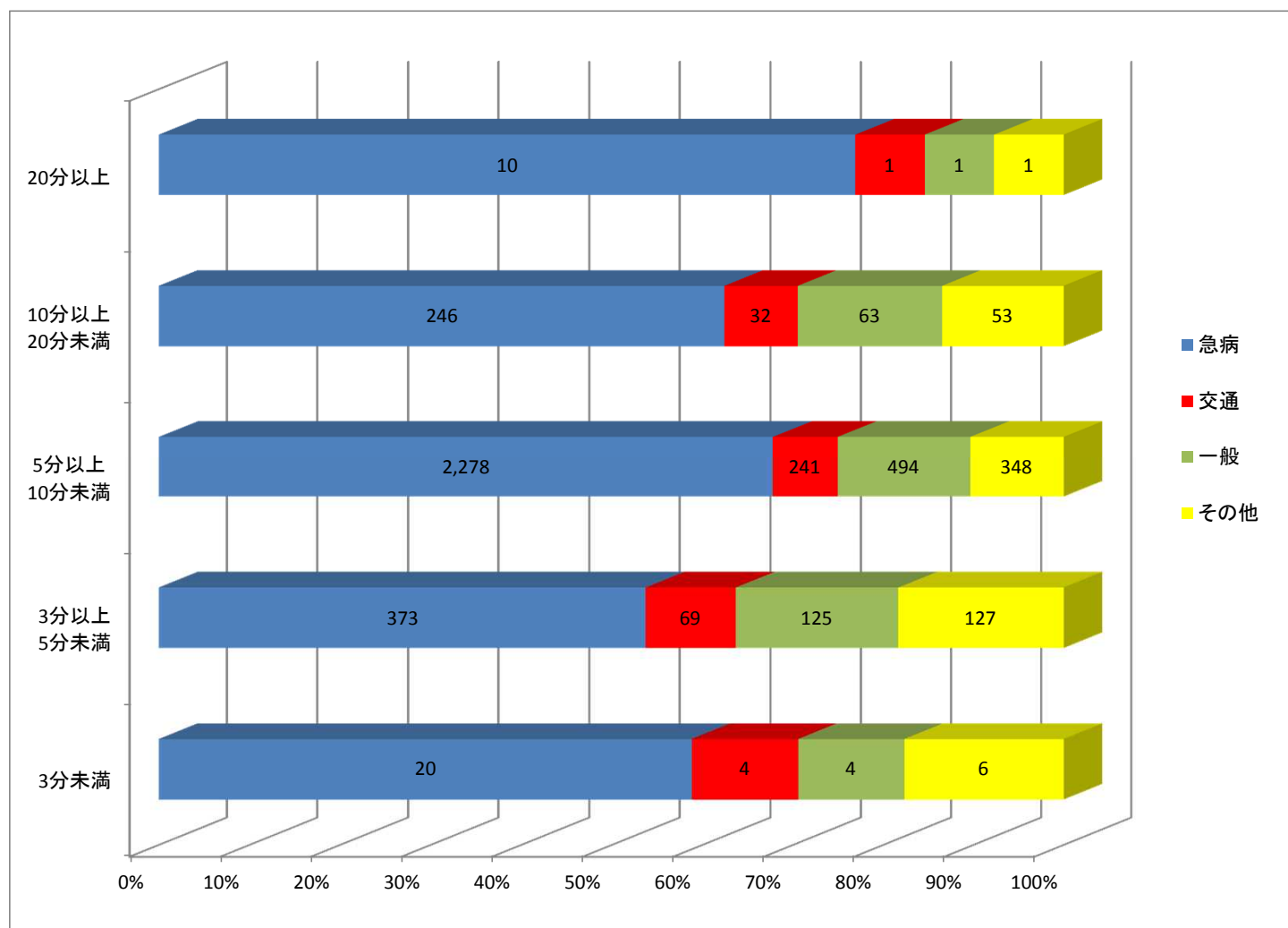
種別 曜日・月別	火災	自然災害	水難	交通事故	労働災害	運動競技	一般負傷	加害	自損行為	急病	その他				計	
											転院搬送	医師搬送	資機材等搬送	その他		
曜日別	月	7	0	0	41	6	3	95	4	3	422	55	0	0	12	648
	火	0	0	0	39	0	3	89	4	8	428	47	0	0	8	626
	水	2	0	1	53	0	2	114	5	5	405	59	0	0	11	657
	木	1	0	3	51	4	3	87	3	11	413	49	0	0	6	631
	金	3	0	1	59	1	1	95	0	7	429	56	0	0	7	659
	土	2	0	0	56	4	6	100	10	6	397	43	0	0	8	632
	日	2	0	0	48	1	6	107	12	6	433	22	0	0	6	643
計	17	0	5	347	16	24	687	38	46	2,927	331	0	0	58	4,496	
月別	1月	0	0	0	20	1	1	63	2	2	287	24	0	0	8	408
	2月	2	0	0	30	1	1	58	4	3	251	40	0	0	6	396
	3月	1	0	0	29	1	2	52	0	3	230	30	0	0	5	353
	4月	1	0	1	24	0	1	56	8	6	200	28	0	0	2	327
	5月	4	0	1	41	2	6	67	4	5	230	31	0	0	5	396
	6月	1	0	0	32	5	1	50	2	2	202	20	0	0	8	323
	7月	0	0	2	34	1	2	54	4	5	258	26	0	0	5	391
	8月	1	0	1	26	0	1	67	3	6	245	25	0	0	4	379
	9月	1	0	0	29	1	3	44	0	7	216	24	0	0	5	330
	10月	1	0	0	33	4	3	56	2	1	246	30	0	0	4	380
	11月	0	0	0	23	0	2	58	2	1	240	25	0	0	3	354
	12月	5	0	0	26	0	1	62	7	5	322	28	0	0	3	459
計	17	0	5	347	16	24	687	38	46	2,927	331	0	0	58	4,496	

3. 現場到着所要時間別件数

(H26. 1. 1 ~ H26. 12. 31)

時間 種別	3分未満	3分以上 5分未満	5分以上 10分未満	10分以上 20分未満	20分以上	計	現場到着 最短所要時間 (分)	現場到着 最長所要時間 (分)	現場到着 平均所要時間 (分)	前年比
急病	20	373	2,278	246	10	2,927	1	36	6.5	0.1
交通	4	69	241	32	1	347	1	22	6.5	-0.1
一般	4	125	494	63	1	687	1	22	6.6	0.2
その他	6	127	348	53	1	535	1	23	6.5	0.5
合計	34	694	3,361	394	13	4,496	1(最短値)	36(最長値)	6.5	0.2

※ 現場到着最長所要時間は、降雪により路面状況の悪化のため現場到着まで時間を要す。



4. 医療機関収容所要時間別件数

(H26.1.1 ~ H26.12.31)

種別	10分未満 (うち管外)	10分以上 20分未満 (うち管外)	20分以上 30分未満 (うち管外)	30分以上 60分未満 (うち管外)	60分以上 120分未満 (うち管外)	120分以上 (うち管外)	計 (うち管外)	収容最短所 要時間 (分)	収容最長所 要時間 (分)	収容平均所 要時間 (分)	前年比
急病	1 (0)	52 (0)	1,074 (9)	1,502 (294)	89 (50)	3 (3)	2,721 (356)	5	162	33.9	-0.3
交通	0	7 (0)	117 (8)	206 (55)	17 (14)	0 (0)	347 (77)	13	91	34.6	0.2
一般	0	14 (0)	211 (4)	402 (74)	23 (21)	1 (1)	651 (100)	9	161	34.7	0
その他	0	25 (1)	169 (21)	201 (104)	63 (51)	3 (3)	461 (180)	13	187	34	-4.5
合計	1 (0)	98 (1)	1,571 (42)	2,311 (527)	192 (136)	7 (7)	4,180 (713)	5	187	34.3	-1.1

平成25年中全国平均 39.3分

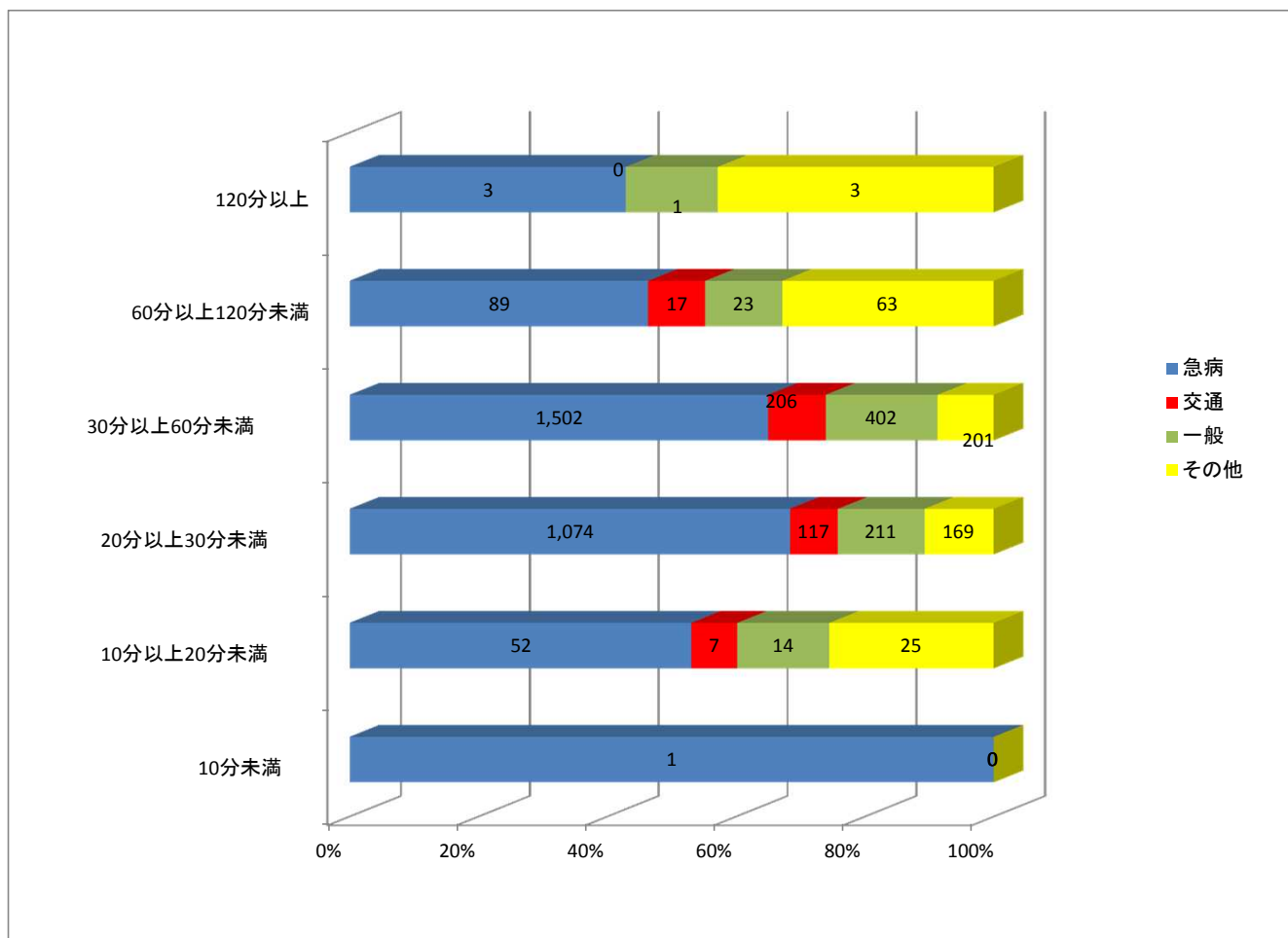
※ 種別の【その他】については、火災・自然災害・水難・自損・労災・加害・転院等が含まれる。

※ 本票は、覚知から傷病者を医療機関等へ収容するまでに要した時間区分の件数を記載。

※ 平成25年 全国現場到着所要時間平均 8.5分 【平成15年比2.2分延伸】

※ 平成25年 全国病院収容所要時間平均 39.3分 【平成15年比9.9分延伸】

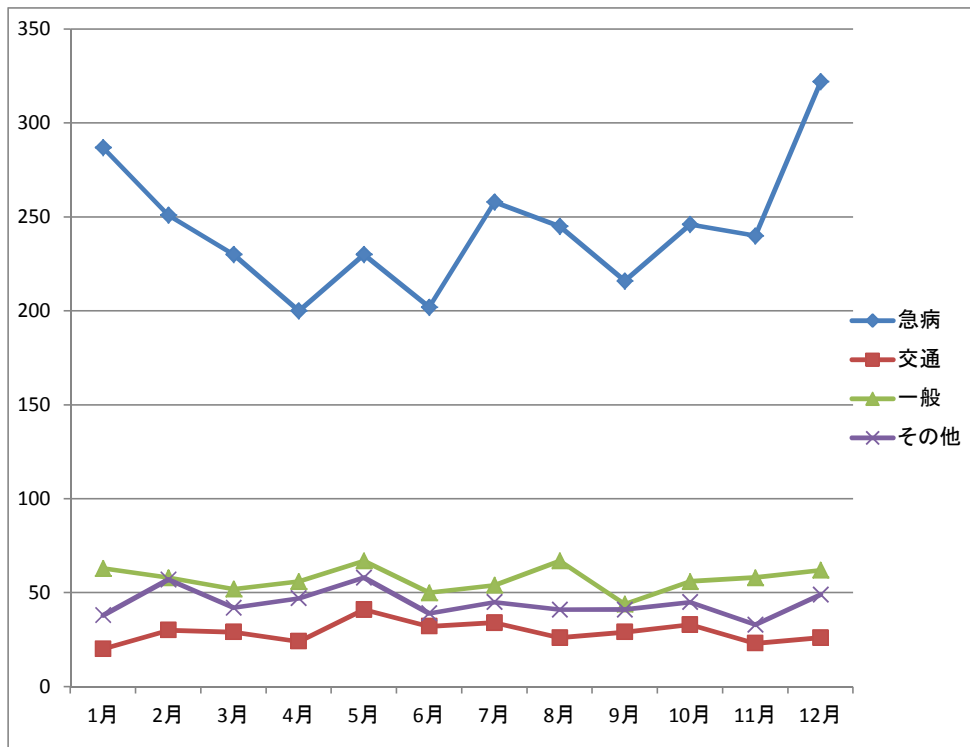
※ 収容最長時間については、全て転送により管外の医療機関へ収容したもの。



5. 月別出場件数

(H26. 1. 1 ~ H26. 12. 31)

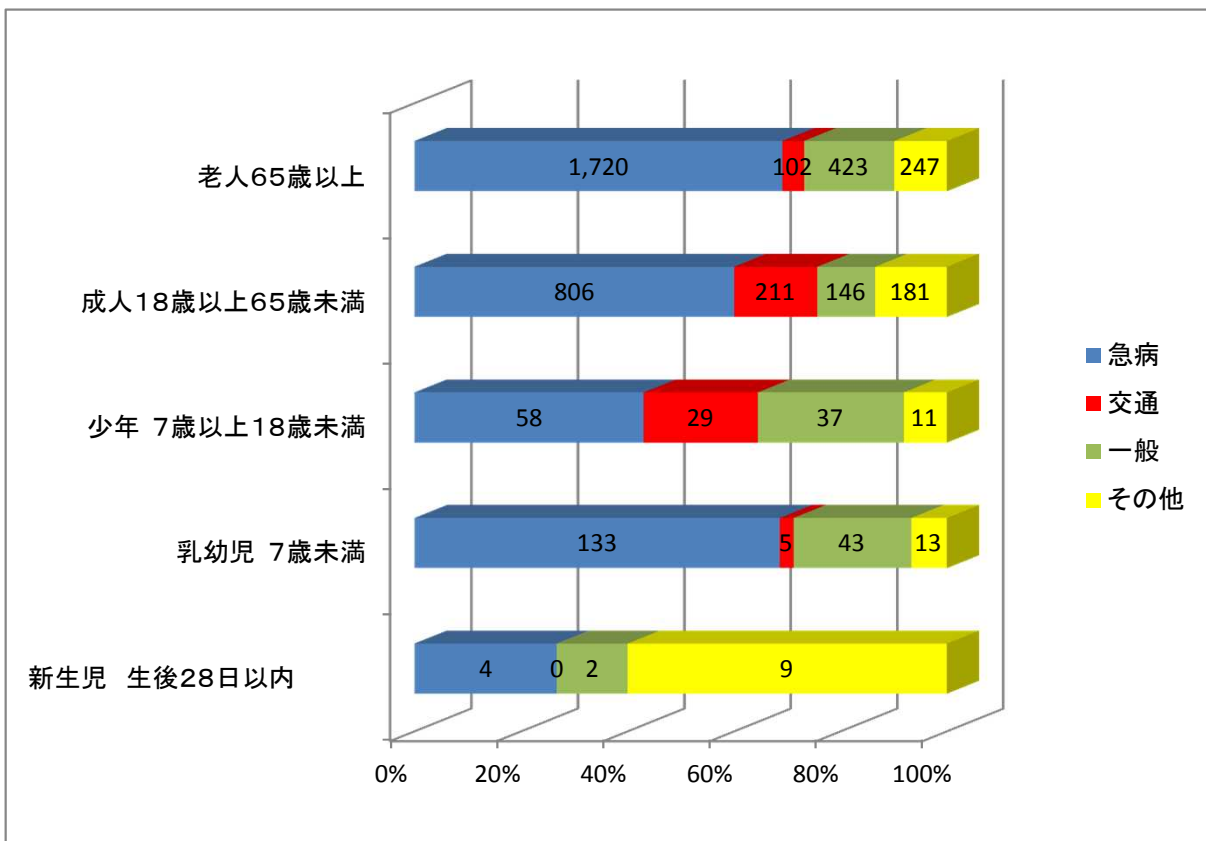
月 種別	1月	2月	3月	4月	5月	6月	7月	8月	9月	10月	11月	12月	合計	前年比
急病	287	251	230	200	230	202	258	245	216	246	240	322	2,927	-37
交通	20	30	29	24	41	32	34	26	29	33	23	26	347	-51
一般	63	58	52	56	67	50	54	67	44	56	58	62	687	10
その他	38	57	42	47	58	39	45	41	41	45	33	49	535	-4
合計	408	396	353	327	396	323	391	379	330	380	354	459	4,496	-82



6. 事故種別別年齢別搬送人員

(H26. 1. 1 ~ H26. 12. 31)

種別 \ 年齢	新生児 生後28日 以内	乳幼児 7歳未満	少年 7歳 以上 18歳 未満	成人 18歳 以上 65歳 未満	老人 65歳以 上	合計	前年比
急病	4	133	58	806	1,720	2,721	-31
交通	0	5	29	211	102	347	-45
一般	2	43	37	146	423	651	23
その他	9	13	11	181	247	461	7
合計	15	194	135	1,344	2,492	4,180	-46



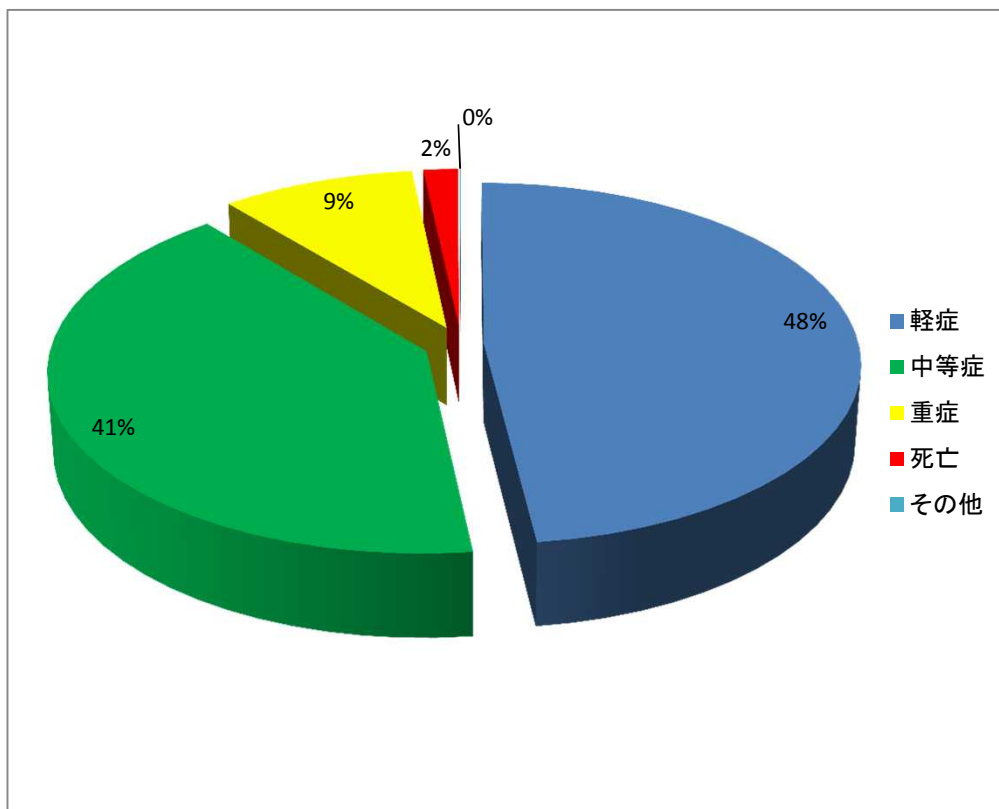
7. 程度別搬送人員

(H26. 1. 1 ~ H26. 12. 31)

程度 人員	軽症	中等症	重症	死亡	その他	合計	前年比
搬送人員	2,010	1,708	390	69	3	4,180	-49
比率(%)	48	41	9	2	0	100	

※ 程度は、初診時における医師の診断に基づき、次のように分類した。

1. 死亡とは、初診時において死亡が確認されたもの。
2. 重症とは、傷病程度が3週間以上の入院加療を必要とするもの。
3. 中等症とは、傷病程度が重症または軽傷以外のものをいう。
4. 軽傷とは、傷病程度が入院加療を必要としないものをいう。
5. その他とは、医師の診断がないもの及び傷病程度が判明しないもの、ならびにその他の場所へ搬送したものをいう。



8. 救急隊員が行った応急処置件数

(H26.1.1 ~ H26.12.31)

事故種別	応急処置 傷病程度	応急処置 対象人員	止血	固定	人工 呼吸	心マ		心肺蘇生		酸素 吸入	気道確保				保温	被 覆	在宅療法継続			除細動	静脈路 確保 (輸液) ※I	薬剤 投与 ※II	その他の 応急処置		
						うち 自動	うち 自動	※1	※2		※3	※4	※A	※B			※C								
急病	死亡	58	0	2	34	5	4	50	37	26	54	3	1	11	2	8	0	0	0	0	0	17	7	6	4
	重症	224	1	0	19	3	3	25	17	140	46	2	0	4	1	93	1	1	1	0	0	6	5	0	57
	中等症	1,170	0	13	2	0	0	0	0	377	12	0	0	0	0	532	10	3	0	1	2	1	3	2	362
	軽傷	1,268	12	12	0	0	0	0	0	152	6	0	0	0	0	567	12	1	0	0	1	0	1	1	424
	その他	1	0	0	0	0	0	0	0	0	0	0	0	0	0	0	0	0	0	0	0	0	0	0	0
	計	2,721	13	27	55	8	7	75	54	695	118	5	1	15	3	1,200	23	5	1	1	3	24	16	9	847
交通事故	死亡	0	0	0	0	0	0	0	0	0	0	0	0	0	0	0	0	0	0	0	0	0	0	0	0
	重症	19	1	17	1	0	0	1	0	14	2	0	0	0	0	10	5	0	0	0	0	0	0	0	5
	中等症	74	4	62	0	0	0	0	0	19	0	0	0	0	0	29	11	0	0	0	0	0	0	0	22
	軽傷	254	9	182	0	0	0	0	0	8	0	0	0	0	0	66	31	0	0	0	0	0	0	0	56
	その他	0	0	0	0	0	0	0	0	0	0	0	0	0	0	0	0	0	0	0	0	0	0	0	0
	計	347	14	261	1	0	0	1	0	41	2	0	0	0	0	105	47	0	0	0	0	0	0	0	0
一般負傷	死亡	1	0	0	0	0	0	1	1	1	1	0	0	0	1	1	0	0	0	0	0	1	1	0	0
	重症	25	0	15	0	0	0	3	1	10	8	0	1	0	1	18	0	0	0	0	0	1	1	1	6
	中等症	229	12	82	0	0	0	0	0	26	0	0	0	0	0	90	30	0	0	0	0	0	0	0	67
	軽傷	395	60	77	0	0	0	0	0	6	0	0	0	0	0	118	111	0	0	0	0	0	0	0	103
	その他	1	0	0	0	0	0	0	0	0	0	0	0	0	0	1	0	0	0	0	0	0	0	0	1
	計	651	72	174	0	0	0	4	2	43	9	0	1	0	2	228	141	0	0	0	0	2	2	1	177
上記以外	死亡	10	0	2	5	0	0	10	6	2	10	2	0	1	0	1	0	0	0	0	0	1	1	0	1
	重症	122	0	5	9	0	0	1	0	68	10	0	0	1	2	59	4	3	3	0	0	0	0	6	37
	中等症	235	3	9	0	0	0	0	0	73	3	0	0	0	0	100	2	2	1	1	0	0	0	0	70
	軽傷	93	5	12	0	0	0	0	0	10	0	0	0	0	0	24	11	1	1	0	0	0	0	0	26
	その他	1	0	0	0	0	0	1	1	0	0	0	0	0	0	0	0	0	0	0	0	0	0	0	0
	計	461	8	28	14	0	0	12	7	153	23	2	0	0	2	184	17	6	5	1	0	1	1	6	134
合計	死亡	69	0	4	39	5	4	61	44	29	65	5	1	12	3	10	0	0	0	0	0	19	9	6	5
	重症	390	2	37	29	3	3	30	18	232	66	2	1	5	4	180	10	4	4	0	0	7	6	7	105
	中等症	1,708	19	166	2	0	0	0	0	495	15	0	0	0	0	751	53	5	1	2	2	1	3	2	521
	軽傷	2,010	86	283	0	0	0	0	0	176	6	0	0	0	0	775	165	2	1	0	1	0	1	1	609
	その他	3	0	0	0	0	0	1	1	0	0	0	0	0	0	1	0	0	0	0	0	0	0	0	1
	計	4,180	107	490	70	8	7	92	63	932	152	7	2	17	7	1,717	228	11	6	2	3	27	19	16	1,241

(注) 1 本表は、傷病者を医療機関等へ搬送するまでの間に救急隊員が行った応急処置について、その処置の対象となった傷病者の数及び処置件数を記載した。

2 気道確保欄の※1には、経鼻エアウェイを使用して気道確保を行った件数を内数として記載した。
 ※2には、喉頭鏡・鉗子等を使用して異物除去を行った件数を内数として記載した。
 ※3には、救急救命士がラリゲアルマスク等を使用して気道確保を行った件数を内数として記載した。
 ※4には、救急救命士が気管挿管処置を実施して気道確保を行った件数を内数として記載した。

(注) 3 在宅療法継続欄の※Aには、在宅中心静脈栄養管理・在宅化学療法等により点滴が施されている傷病者に対して応急処置等を行った件数を内数として記載した。

※Bには、気管切開孔又は気管瘻・人工肛門等の外瘻が施されている傷病者に対して応急処置を行った件数を内数として記載した。
 ※Cには、※A・※B以外の在宅療法継続中の傷病者に対して応急処置を行った件数を内数として記載した。

(注) 4 薬剤投与欄の※Iには、心肺機能停止前の重度傷病者に対する静脈路確保及び輸液を行った件数も含む件数を内数として記載した。
 ※IIには、アドレナリン・ブドウ糖・エピベンを投与した件数を内数として記載した。

9. 事故種別別収容医療機関

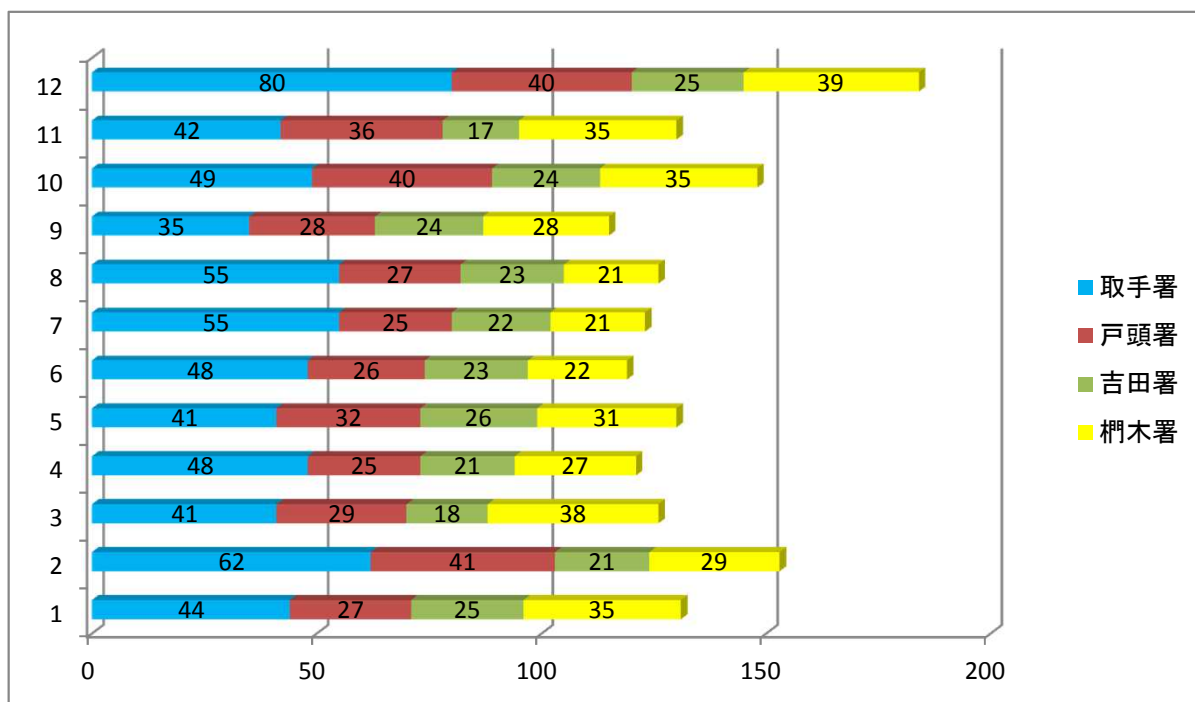
(H26. 1. 1 ~ H26. 12. 31)

告示の別等	事故種別等		急病		交通事故		一般負傷		その他		計		
	区分		うち管外		うち管外		うち管外		うち管外		うち管外		
救急医療 機 関	国立		29	29	0	0	1	1	21	21	51	51	
	公立		21	21	2	2	4	4	4	4	31	31	
	公的		1,616	19	196	0	364	6	191	20	2,367	45	
	私的	病院		1,024	282	147	75	275	86	237	131	1,683	574
		診療所		13	0	2	0	0	0	2	1	17	1
	計		2,703	351	347	77	644	97	455	177	4,149	702	
その他の 医療機関	国立		0	0	0	0	0	0	1	1	1	1	
	公立		0	0	0	0	0	0	0	0	0	0	
	公的		0	0	0	0	0	0	1	0	1	0	
	私的	病院		10	4	0	0	2	0	2	1	16	13
		診療所		8	1	0	0	4	2	0	0	12	3
	計		18	5	0	0	6	2	4	2	30	17	
計	国立		29	29	0	0	1	1	22	22	52	52	
	公立		21	21	2	2	4	4	4	4	31	31	
	公的		1,616	19	196	0	364	6	192	20	2,368	45	
	私的	病院		1,034	286	147	75	277	86	239	132	1697	579
		診療所		21	1	2	0	4	2	2	1	29	4
	計		2,721	356	347	77	650	99	459	179	4,177	711	
その他 の場所	接骨院等		0	0	0	0	0	0	0	0	0	0	
	その他		0	0	0	0	1	1	2	1	3	2	
	計		0	0	0	0	1	1	2	1	3	2	
合計			2,721	356	347	77	651	100	461	180	4,180	713	

10. 各署月別ペア出場件数

(H26. 1. 1 ~ H26. 12. 31)

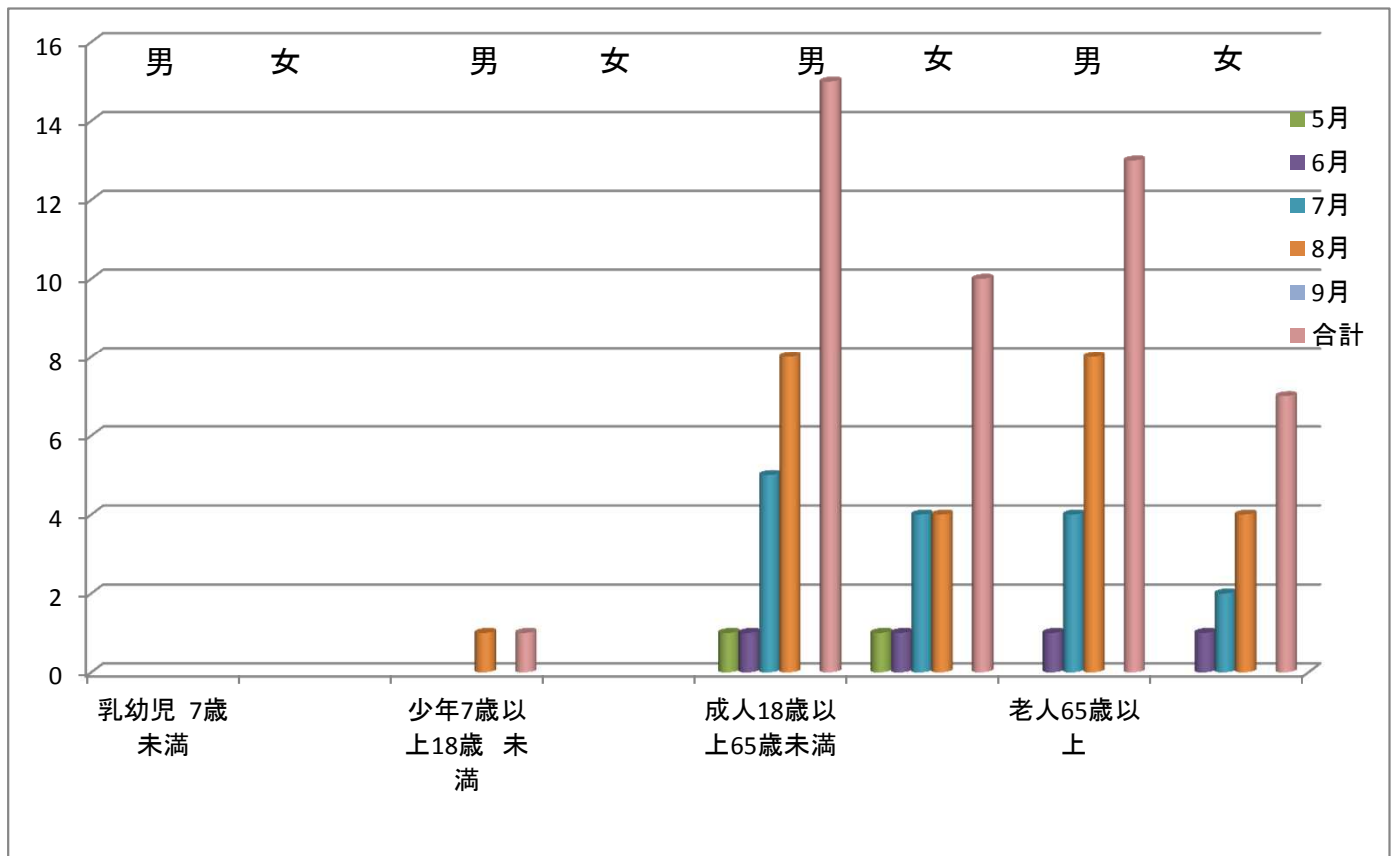
署所 \ 月	1月	2月	3月	4月	5月	6月	7月	8月	9月	10月	11月	12月	計	前年比
取手署	44	62	41	48	41	48	55	55	35	49	42	80	600	122
戸頭署	27	41	29	25	32	26	25	27	28	40	36	40	376	103
吉田署	25	21	18	21	26	23	22	23	24	24	17	25	269	38
櫛木署	35	29	38	27	31	22	21	21	28	35	35	39	361	91
計	131	153	126	121	130	119	123	126	115	148	130	184	1,606	354



11. 平成26年5月19日から平成26年9月30日までの熱中症搬送件数

内訳 月	年 齢 別								程 度				合 計
	乳幼児 7歳未満		少年7歳以 上18歳 未満		成人18歳 以上65歳 未満		老人65歳 以上		軽症	中等症	重症	死亡	
	男	女	男	女	男	女	男	女	(入院なし)	(入院3週 間未満)	(入院3週間 以上)		
5月					1	1			2				2
6月					1	1	1	1	2	2			4
7月					5	4	4	2	4	9	2		15
8月			1		8	4	8	4	12	13			25
9月													
合計			1		15	10	13	7	20	24	2		46

11-2 月別発生件数



12. 救助出場・活動件数

(H26. 1. 1 ~ H26. 12. 31)

事故種別 件数	火災		交通事故	水難事故	風水害等 自然災害	機械による 事故	建物等に よる事故	ガス及び 酸欠事故	破裂事故	その他の 事故	計
	建物	建物以外									
出動件数	10	1	12	4	0	1	0	0	0	20	48
活動件数	0	0	9	4	2	2	4	1	0	9	31

※ 活動件数とは、消防機関が何らかの救助活動を行った件数

12-2 事故種別救助人員・車両別搬送人員数

(H26. 1. 1 ~ H26. 12. 31)

事故種別 救助人員 搬送車両区分	火災		交通事故	水難事故	風水害等 自然災害	機械による 事故	建物等に よる事故	ガス及び 酸欠事故	破裂事故	その他の 事故	計	
	建物	建物以外										
救助人員	0	0	8	1	0	0	0	0	0	9	18	
搬送車両等の内訳	救急自動車	0	0	8	1	0	0	0	0	0	3	12
	ヘリコプター	0	0	0	0	0	0	0	0	0	0	0
	消防機関その他の車両	0	0	0	0	0	0	0	0	0	0	0
	消防機関以外の車両	0	0	1	0	0	0	0	0	0	0	1
	計	0	0	9	1	0	0	0	0	0	3	13

※救助人員は、消防機関と他機関が共同して救助活動中、他の機関が救助した人員を含むものである。

12-3 救助出場件数

(H26. 1. 1 ~ H26. 12. 31)

