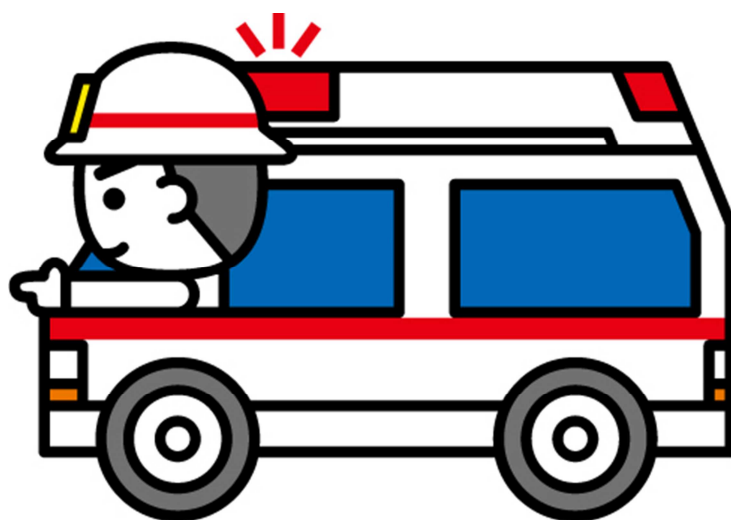


救急・救助



1. 救急 署所別事故種別出場件数及び搬送人員

(H30.1.1 ~ H30.12.31)

種別 署所	火災	自然災害	水難事故	交通事故	労働災害	運動競技	一般負傷	加害	自損行為	急病	転院搬送	その他	合計
	搬送人員	搬送人員	搬送人員	搬送人員	搬送人員	搬送人員	搬送人員	搬送人員	搬送人員	搬送人員	搬送人員	搬送人員	
取手署	20	0	0	119	11	21	279	7	8	991	93	23	1,572
	1	0	0	113	11	23	245	4	3	887	93	2	1,382
戸頭署	2	0	1	66	13	9	198	6	8	712	65	19	1,099
	0	0	0	66	14	10	192	5	6	665	65	3	1,026
吉田署	3	0	0	69	11	9	167	4	4	622	71	19	979
	2	0	0	68	11	11	154	3	3	579	70	0	901
柵木署	2	0	3	74	5	1	142	1	6	595	51	6	886
	0	0	0	75	5	1	138	1	5	565	51	0	841
宮和田出張所	13	0	0	42	3	0	90	2	2	375	36	3	566
	0	0	0	42	3	0	87	1	2	352	36	0	523
出場件数合計	40	0	4	370	43	40	876	20	28	3,295	316	70	5,102
搬送人員合計	3	0	0	364	44	45	816	14	19	3,048	315	5	4,673

2. 曜日別月別出場件数

(H30.1.1 ~ H30.12.31)

種別 曜日・月別	火災	自然災害	水難	交通事故	労働災害	運動競技	一般負傷	加害	自損行為	急病	その他				計	
											転院搬送	医師搬送	資機材等搬送	その他		
曜日別	月	6	0	1	49	10	5	123	5	2	483	50	0	0	11	745
	火	6	0	1	54	9	8	127	3	2	515	56	0	0	6	787
	水	4	0	1	44	7	3	138	1	3	474	49	0	0	13	737
	木	6	0	0	49	4	4	104	2	6	489	40	0	0	7	711
	金	7	0	0	54	9	9	114	1	6	454	52	0	0	11	717
	土	5	0	1	66	2	7	139	3	7	435	44	0	0	11	720
	日	6	0	0	54	2	4	131	5	2	445	25	0	0	11	685
計	40	0	4	370	43	40	876	20	28	3,295	316	0	0	70	5,102	
月別	1月	2	0	0	35	5	3	105	4	2	317	34	0	0	5	512
	2月	5	0	0	28	3	0	59	3	1	326	26	0	0	6	457
	3月	3	0	0	41	2	5	67	0	4	279	30	0	0	11	442
	4月	3	0	0	26	2	0	56	0	3	220	19	0	0	6	335
	5月	2	0	0	23	2	3	55	2	0	280	26	0	0	6	399
	6月	0	0	0	27	6	4	67	2	3	233	25	0	0	4	371
	7月	7	0	0	41	7	7	110	1	2	315	27	0	0	4	521
	8月	9	0	1	21	4	1	79	4	2	260	24	0	0	5	410
	9月	1	0	0	26	1	3	57	2	2	268	23	0	0	5	388
	10月	2	0	3	37	2	3	75	1	2	264	25	0	0	4	418
	11月	2	0	0	36	4	7	67	1	3	246	28	0	0	7	401
	12月	4	0	0	29	5	4	79	0	4	287	29	0	0	7	448
計	40	0	4	370	43	40	876	20	28	3,295	316	0	0	70	5,102	

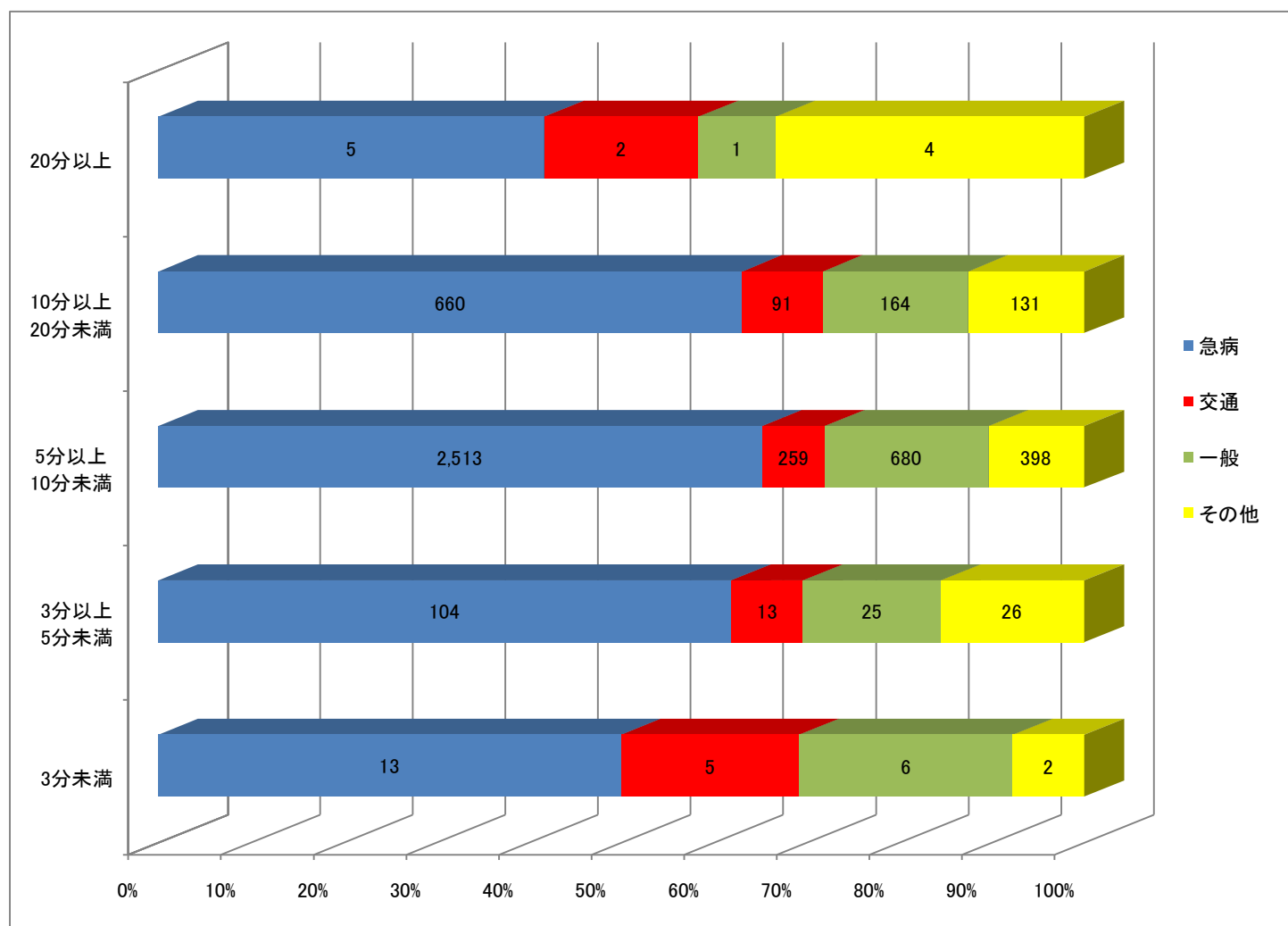
3. 現場到着所要時間別件数

(H30. 1. 1 ~ H30. 12. 31)

時間 種別	3分未満	3分以上 5分未満	5分以上 10分未満	10分以上 20分未満	20分以上	計	現場到着 最短所要時間 (分)	現場到着 最長所要時間 (分)	現場到着 平均所要時間 (分)	前年比
急病	13	104	2,513	660	5	3,295	1	30	7.8	0.2
交通	5	13	259	91	2	370	1	34	8.3	-0.3
一般	6	25	680	164	1	876	2	20	7.8	0
その他	2	26	398	131	4	561	2	23	7.9	0.3
合計	26	168	3,850	1,046	12	5,102	1 (最短値)	34 (最長値)	8.0	0

※ 現場到着最長所要時間は、119番入電時に聴取した現場と、実際の現場が違い現場到着まで時間を要す。

※ 平成29年 全国現場到着所要時間平均 8.6分 【対前年比横這い】



4. 医療機関収容所要時間別件数

(H30.1.1 ~ H30.12.31)

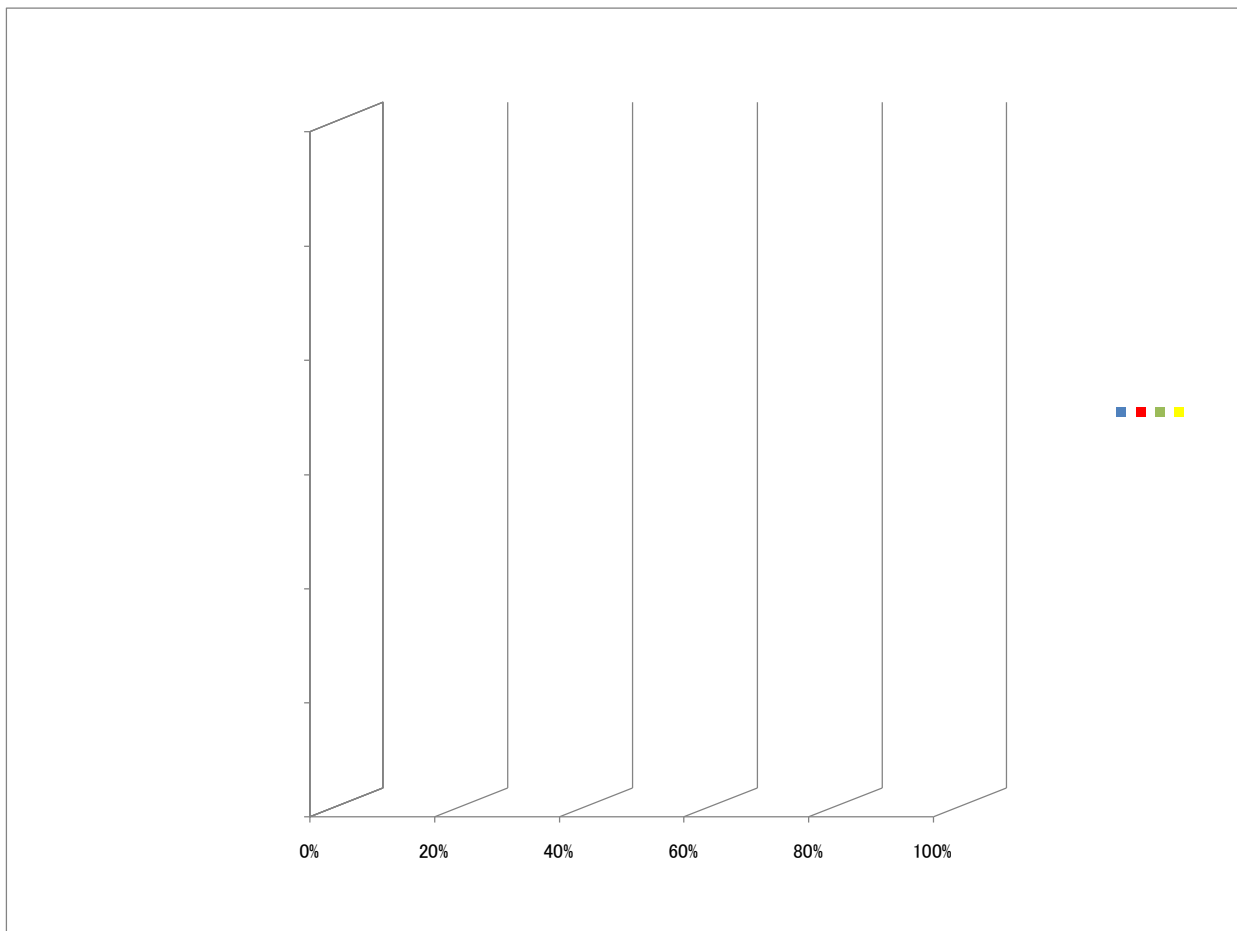
種別	10分未満 (うち管外)	10分以上 20分未満 (うち管外)	20分以上 30分未満 (うち管外)	30分以上 60分未満 (うち管外)	60分以上 120分未満 (うち管外)	120分以上 (うち管外)	計 (うち管外)	収容最短所 要時間(分)	収容最長所 要時間(分)	収容平均所 要時間(分)	前年比
急病	1	33(0)	812(6)	2,005(409)	190(161)	7(7)	3,048(583)	8	180	37.3	1
交通	0	4(3)	73(7)	251(93)	35(29)	1(1)	364(133)	14	145	40.7	-1.4
一般	0	10(0)	192(6)	546(102)	67(55)	1(1)	816(164)	13	123	38.8	0.8
その他	0	18(1)	107(8)	229(156)	88(84)	3(3)	445(252)	15	283	43.9	0.7
合計	1	65(4)	1,184(27)	3,031(760)	380(329)	12(12)	4,673(1,132)	8(最短)	283(最長)	38.5(平均)	0.8

※ 種別の【その他】については、火災・自然災害・水難・自損・労災・加害・転院等が含まれる。

※ 本表は、覚知から傷病者を医療機関等へ収容するまでに要した時間区分の件数を記載。

※ 平成29年 全国医療機関収容所要時間平均 39.3分 【対前年比横這い】

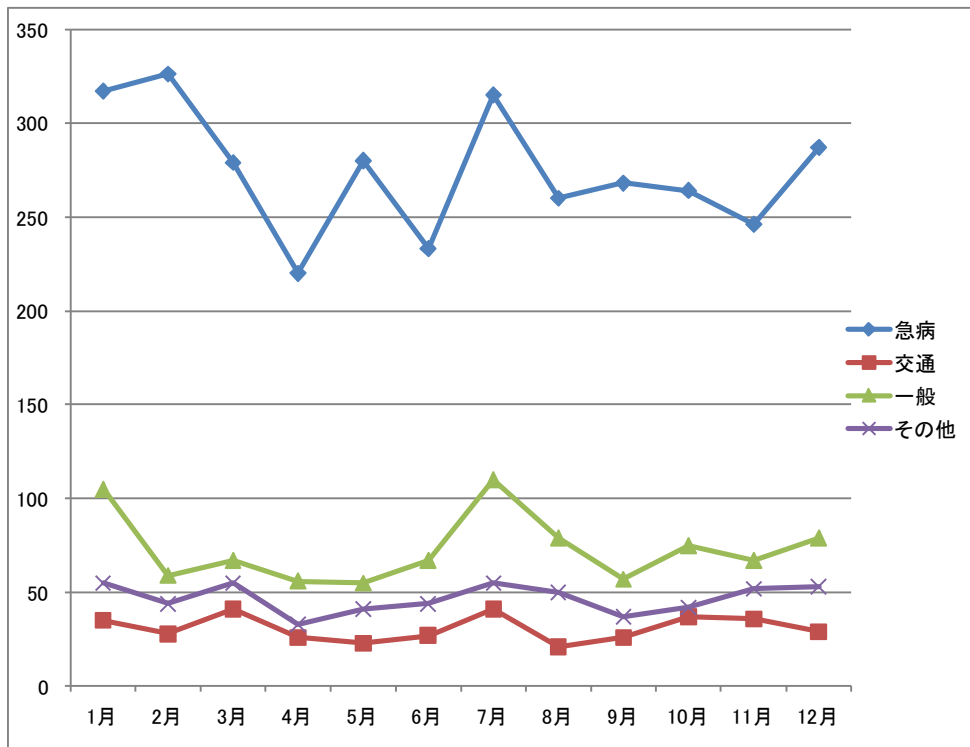
※ 収容最長時間については、全て管外の医療機関へ収容したもの。



5. 月別出場件数

(H30. 1. 1 ~ H30. 12. 31)

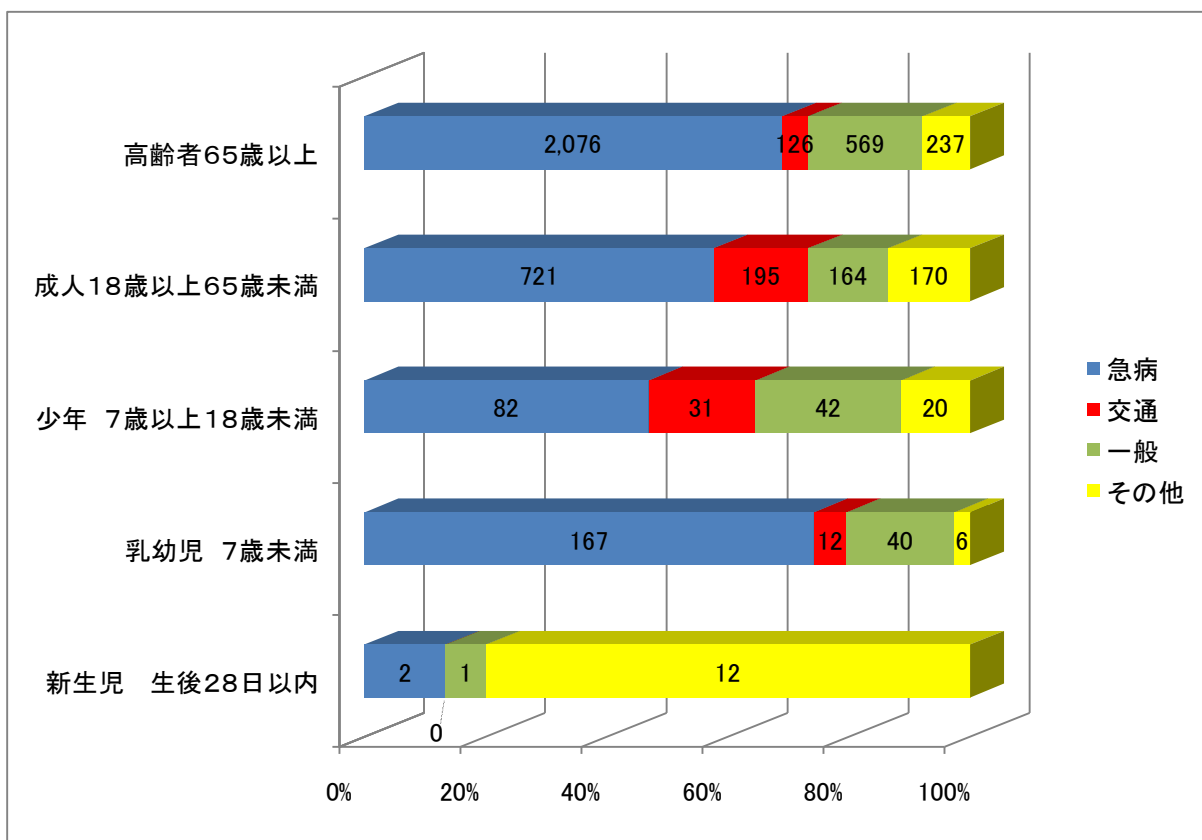
月 種別	1月	2月	3月	4月	5月	6月	7月	8月	9月	10月	11月	12月	合計	前年比
急病	317	326	279	220	280	233	315	260	268	264	246	287	3,295	56
交通	35	28	41	26	23	27	41	21	26	37	36	29	370	31
一般	105	59	67	56	55	67	110	79	57	75	67	79	876	86
その他	55	44	55	33	41	44	55	50	37	42	52	53	561	22
合計	512	457	442	335	399	371	521	410	388	418	401	448	5,102	195



6. 事故種別年齢別搬送人員

(H30. 1. 1 ~ H30. 12. 31)

種別 \ 年齢	新生児 生後28日以内	乳幼児 7歳未満	少年 7歳 以上18歳 未満	成人18歳 以上65歳 未満	高齢者65歳 以上	合計	前年比
急病	2	167	82	721	2,076	3,048	70
交通	0	12	31	195	126	364	19
一般	1	40	42	164	569	816	80
その他	12	6	20	170	237	445	2
合計	15	225	175	1,250	3,008	4,673	171

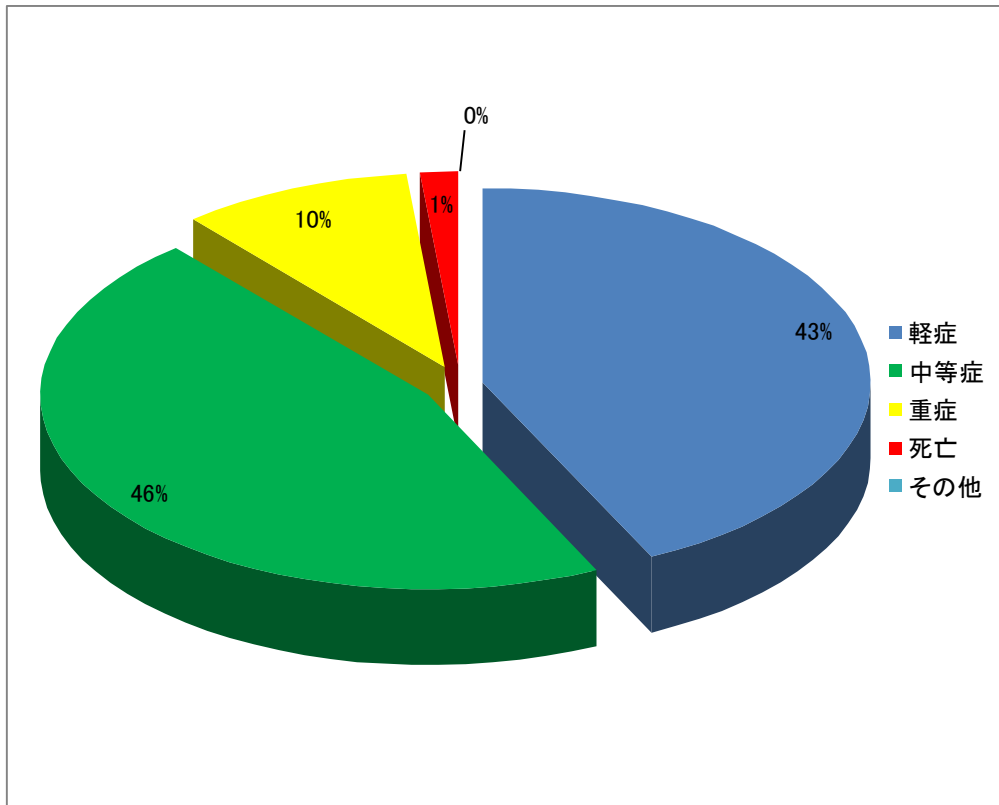


7. 程度別搬送人員

(H30.1.1 ~ H30.12.31)

程度 人員	軽症	中等症	重症	死亡	その他	合計	前年比
搬送人員	2,002	2,145	451	75	0	4,673	171
比率(%)	43	46	10	1	0	100	

- ※ 程度は、初診時における医師の診断に基づき、次のように分類した。
1. 死亡とは、初診時において死亡が確認されたもの。
 2. 重症とは、傷病程度が3週間以上の入院加療を必要とするもの。
 3. 中等症とは、傷病程度が重症または軽傷以外のものをいう。
 4. 軽傷とは、傷病程度が入院加療を必要としないものをいう。
 5. その他とは、医師の診断がないもの及び傷病程度が判明しないもの、並びにその他の場所へ搬送したものをいう。



8. 救急隊員が行った応急処置件数

(H30.1.1 ~ H30.12.31)

事故種別	応急処置		止血	固定	人工呼吸	心マ		心肺蘇生		気道確保				保温	被覆	在宅療法継続			除細動	血糖測定	ブドウ糖投与	静脈路確保(輸液)		薬剤投与	エピベン投与	その他の応急処置			
	傷病程度	応急処置対象人員				うち自動	うち自動	酸素吸入	※1	※2	※3	※4	※A			※B	※C	CPA前				CPA後							
急病	死亡	62	0	0	44	0	0	59	48	23	62	0	0	8	2	6	0	0	0	0	10	29	0	0	29	29	0	9	
	重症	286	0	1	42	1	1	44	36	158	61	1	0	9	1	78	1	3	2	0	1	12	39	0	11	28	29	0	109
	中等症	1,455	8	9	0	0	0	0	0	352	5	0	0	0	0	394	9	4	2	0	2	0	25	14	24	0	0	0	553
	軽傷	1,229	13	6	0	0	0	0	0	92	2	0	0	0	0	287	9	0	0	0	0	0	9	6	9	0	0	0	490
	その他	0	0	0	0	0	0	0	0	0	0	0	0	0	0	0	0	0	0	0	0	0	0	0	0	0	0	0	0
	計	3,032	21	16	86	1	1	103	84	625	130	1	0	17	3	765	19	7	4	0	3	22	102	20	44	57	58	0	1,161
交通事故	死亡	2	0	0	2	0	0	2	0	0	2	0	0	2	0	0	0	0	0	0	2	1	0	0	1	1	0	1	
	重症	23	2	16	4	0	0	4	0	11	4	0	0	1	0	7	2	0	0	0	1	3	0	2	1	1	0	6	
	中等症	100	9	65	0	0	0	0	0	23	0	0	0	0	0	28	18	0	0	0	0	0	0	0	0	0	0	0	29
	軽傷	237	5	119	0	0	0	0	0	7	0	0	0	0	0	30	19	0	0	0	0	0	1	1	1	0	0	0	82
	その他	0	0	0	0	0	0	0	0	0	0	0	0	0	0	0	0	0	0	0	0	0	0	0	0	0	0	0	0
	計	362	16	200	6	0	0	6	0	41	6	0	0	3	0	65	39	0	0	0	0	3	5	1	3	2	2	0	118
一般負傷	死亡	3	0	0	3	1	0	3	2	1	3	0	0	2	1	2	0	0	0	0	2	1	0	0	1	1	0	0	
	重症	29	1	6	1	0	0	3	2	11	5	0	1	0	1	9	2	0	0	0	0	3	0	2	1	1	0	12	
	中等症	331	16	62	1	0	0	0	0	45	1	0	0	0	0	81	30	0	0	0	0	4	0	4	0	0	0	132	
	軽傷	447	35	64	0	0	0	0	0	13	0	0	0	0	0	86	77	0	0	0	0	1	0	1	0	0	0	178	
	その他	0	0	0	0	0	0	0	0	0	0	0	0	0	0	0	0	0	0	0	0	0	0	0	0	0	0	0	0
	計	810	52	132	5	1	0	6	4	70	9	0	1	2	2	178	109	0	0	0	0	2	9	0	7	2	2	0	322
上記以外	死亡	8	0	1	6	0	0	8	3	4	8	1	0	0	1	2	0	0	0	0	1	3	0	0	3	4	0	3	
	重症	111	1	9	5	0	0	3	1	60	8	0	0	1	1	30	3	4	4	0	2	2	2	0	2	0	0	44	
	中等症	248	5	16	0	0	0	0	0	76	1	0	0	0	0	72	10	3	2	0	1	0	1	0	1	0	0	97	
	軽傷	76	4	17	0	0	0	0	0	7	0	0	0	0	0	13	7	0	0	0	0	0	0	0	0	0	0	26	
	その他	0	0	0	0	0	0	0	0	0	0	0	0	0	0	0	0	0	0	0	0	0	0	0	0	0	0	0	0
	計	443	10	43	11	0	0	11	4	147	17	1	0	1	2	117	20	7	6	0	3	3	6	0	3	3	4	0	170
合計	死亡	75	0	1	55	1	0	72	53	28	75	1	0	12	4	10	0	0	0	0	15	34	0	0	34	35	0	13	
	重症	449	4	32	52	1	1	54	39	240	78	1	1	11	3	124	8	7	6	0	3	15	47	0	17	30	31	0	171
	中等症	2,134	38	152	1	0	0	0	0	496	7	0	0	0	0	575	67	7	4	0	3	0	30	14	29	0	0	0	811
	軽傷	1,989	57	206	0	0	0	0	0	119	2	0	0	0	0	416	112	0	0	0	0	0	11	7	11	0	0	0	776
	その他	0	0	0	0	0	0	0	0	0	0	0	0	0	0	0	0	0	0	0	0	0	0	0	0	0	0	0	0
	計	4,647	99	391	108	2	1	126	92	883	162	2	1	23	7	1,125	187	14	10	0	6	30	122	21	57	64	66	0	1,771

(注) 1 本表は、傷病者を医療機関等へ搬送するまでの間に救急隊員が行った応急処置について、その処置の対象となった傷病者の数及び処置件数を記載した。

(注) 2 気道確保欄の※1には、経鼻エアウェイを使用して気道確保を行った件数を内数として記載した。
 ※2には、喉頭鏡・鉗子等を使用して異物除去を行った件数を内数として記載した。
 ※3には、救急救命士がラリングアルマスク等を使用して気道確保を行った件数を内数として記載した。
 ※4には、救急救命士が気管挿管処置を実施して気道確保を行った件数を内数として記載した。

(注) 3 在宅療法継続欄の※Aには、在宅中心静脈栄養管理・在宅化学療法等により点滴が施されている傷病者に対して応急処置等を行った件数を内数として記載した。

※Bには、気管切開孔又は気管瘻・人工肛門等の外瘻が施されている傷病者に対して応急処置を行った件数を内数として記載した。

※Cには、※A・※B以外の在宅療法継続中の傷病者に対して応急処置を行った件数を内数として記載した。

9. 事故種別収容医療機関

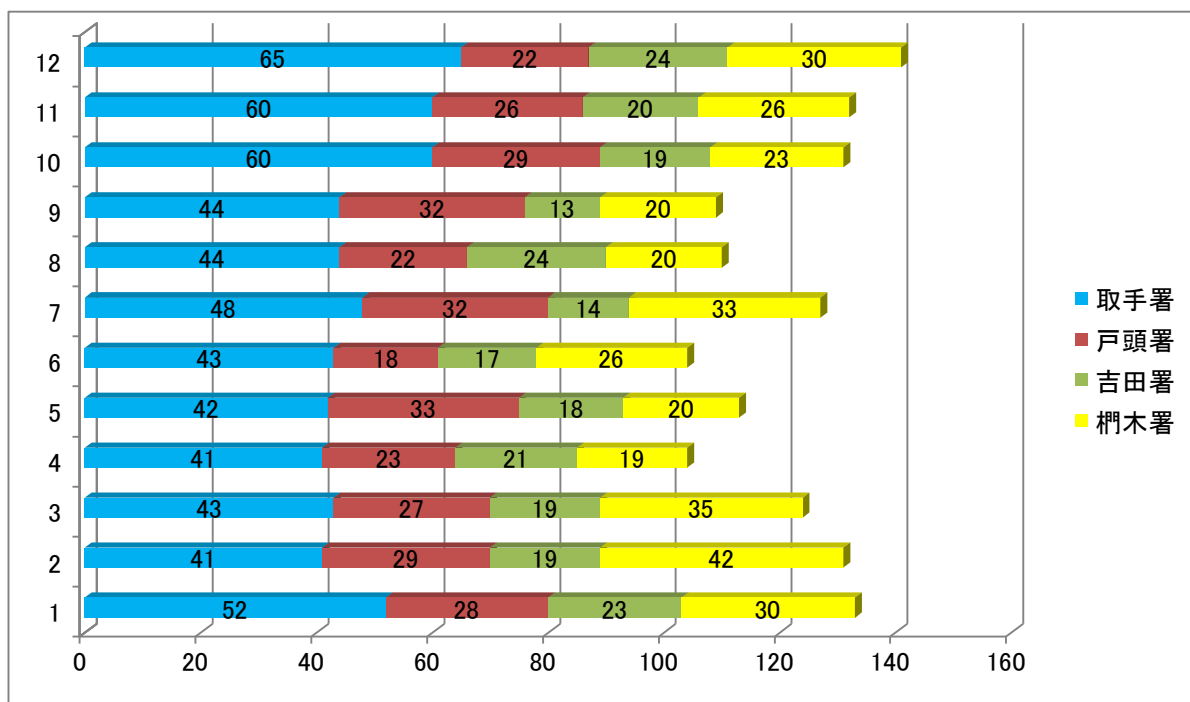
(H30.1.1 ~ H30.12.31)

告示の別等	事故種別等 区分	急病		交通事故		一般負傷		その他		計		
		うち管内	うち管外	うち管内	うち管外	うち管内	うち管外	うち管内	うち管外	うち管内	うち管外	
救急医療 機 関	国立	47	46	0	0	6	6	28	28	81	80	
	公立	32	4	2	0	4	0	4	2	42	6	
	公的	1,744	45	173	7	434	10	160	38	2,511	100	
	私的	病院	1,191	473	188	126	367	144	250	183	1,996	926
		診療所	3	0	0	0	1	1	0	0	4	1
	計	3,017	568	363	133	812	161	442	251	4,634	1,113	
その他の 医療機関	国立	5	5	0	0	0	0	0	0	5	5	
	公立	0	0	0	0	0	0	0	0	0	0	
	公的	1	0	0	0	0	0	0	0	1	0	
	私的	病院	19	9	0	0	4	3	3	1	26	13
		診療所	5	1	1	0	0	0	0	0	6	1
	計	30	15	1	0	4	3	3	1	38	19	
計	国立	52	51	0	0	6	6	28	28	86	85	
	公立	32	4	2	0	4	0	4	2	42	6	
	公的	1,745	45	173	7	434	10	160	38	2,512	100	
	私的	病院	1,210	482	188	126	371	147	253	184	2,022	939
		診療所	8	1	1	0	1	1	0	0	10	2
	計	3,047	583	364	133	816	164	445	252	4,672	1,132	
その他 の場所	接骨院等	0	0	0	0	0	0	0	0	0	0	
	その他	1	0	0	0	0	0	0	0	1	0	
	計	1	0	0	0	0	0	0	0	1	0	
合計		3,048	583	364	133	816	164	445	252	4,673	1,132	

10. 各署月別ペア出場件数

(H30. 1. 1~H30. 12. 31)

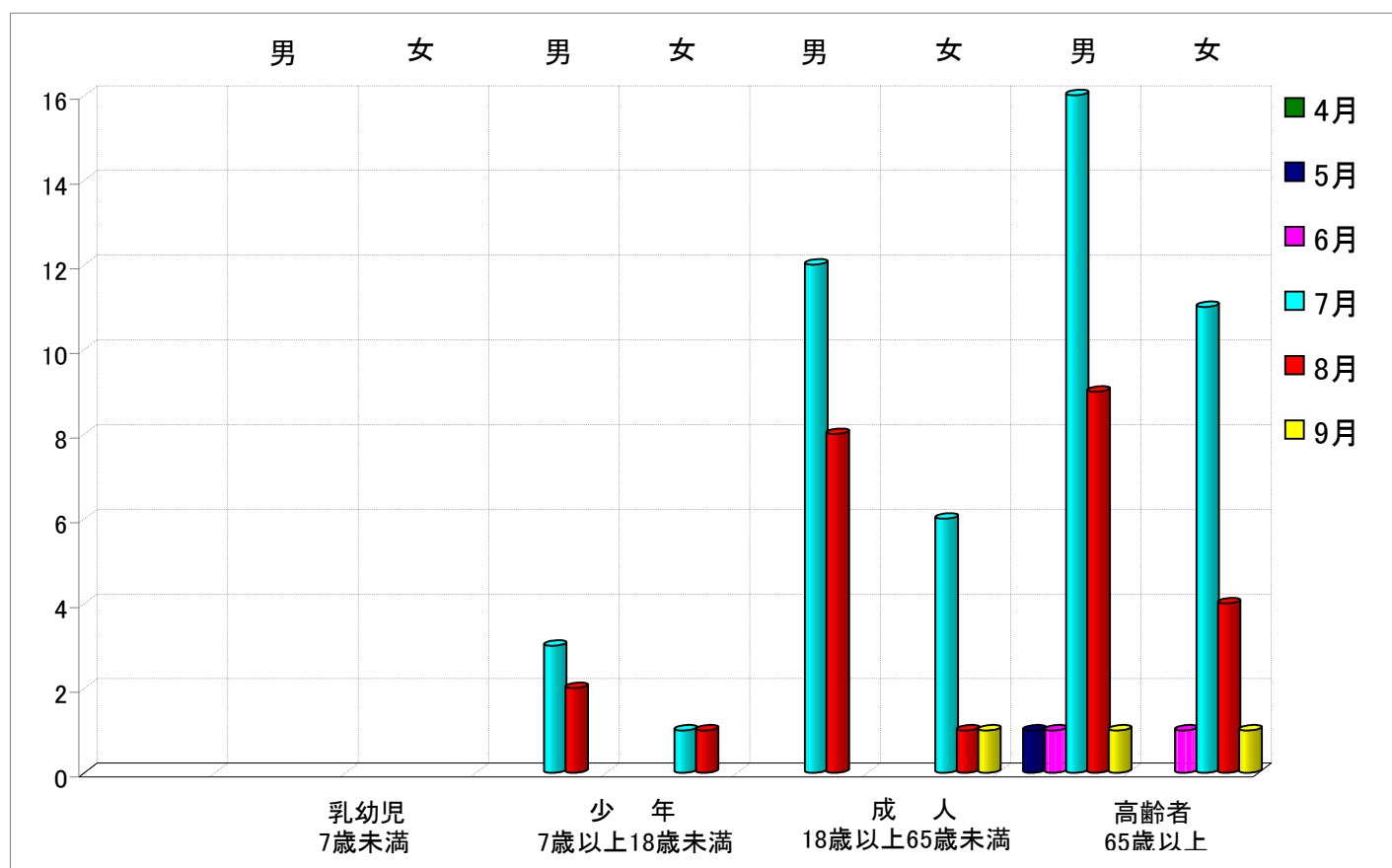
署所 \ 月	1月	2月	3月	4月	5月	6月	7月	8月	9月	10月	11月	12月	計	前年比
取手署	52	41	43	41	42	43	48	44	44	60	60	65	583	123
戸頭署	28	29	27	23	33	18	32	22	32	29	26	22	321	6
吉田署	23	19	19	21	18	17	14	24	13	19	20	24	231	10
櫛木署	30	42	35	19	20	26	33	20	20	23	26	30	324	-10
計	133	131	124	104	113	104	127	110	109	131	132	141	1,459	129



1 1. 平成30年4月30日から平成30年9月30日までの熱中症搬送件数

内訳 月	年 齢 別								程 度				合 計
	乳幼児 7歳未満		少年7歳以上 18歳未満		成人18歳以上 65歳未満		高齢者 65歳以上		軽症	中等症	重症	死亡	
	男	女	男	女	男	女	男	女	(入院なし)	(入院3週間未満)	(入院3週間以上)		
4月													
5月							1			1			1
6月							1	1		2			2
7月			3	1	12	6	16	11	19	26	4		49
8月			2	1	8	1	9	4	11	14			25
9月						1	1	1	1	2			3
合計			5	2	20	8	28	17	31	45	4		80

1 1-2 月別発生件数



1 2 . 救助出場・活動件数

(H30. 1. 1 ~ H30. 12. 31)

事故種別 件数	火災		交通事故	水難事故	風水害等 自然災害	機械による 事故	建物等に よる事故	ガス及び 酸欠事故	破裂事故	その他の 事故	計
	建物	建物以外									
出動件数	29	6	22	1	0	2	16	1	0	26	103
活動件数	4	0	11	1	0	1	10	1	0	13	41

※ 活動件数とは、消防機関が何らかの救助活動を行った件数

1 2 - 2 事故種別救助人員・車両別搬送人員数

(H30. 1. 1 ~ H30. 12. 31)

救助人員 搬送車両区分	火災		交通事故	水難事故	風水害等 自然災害	機械による 事故	建物等に よる事故	ガス及び 酸欠事故	破裂事故	その他の 事故	計	
	建物	建物以外										
救助人員	1	0	19	0	0	1	6	0	0	11	38	
搬送車両等の 内訳	救急自動車	0	0	17	0	0	1	6	0	0	7	31
	ヘリコプター	0	0	0	0	0	0	0	0	0	0	0
	消防機関その 他の車両	0	0	0	0	0	0	0	0	0	0	0
	消防機関以 外の車両	0	0	0	0	0	0	0	0	0	0	0
	計	0	0	17	0	0	1	6	0	0	7	31

※救助人員は、消防機関と他機関が共同して救助活動中、他の機関が救助した人員を含むものである。

1 2 - 3 救助出場件数

(H30. 1. 1 ~ H30. 12. 31)

