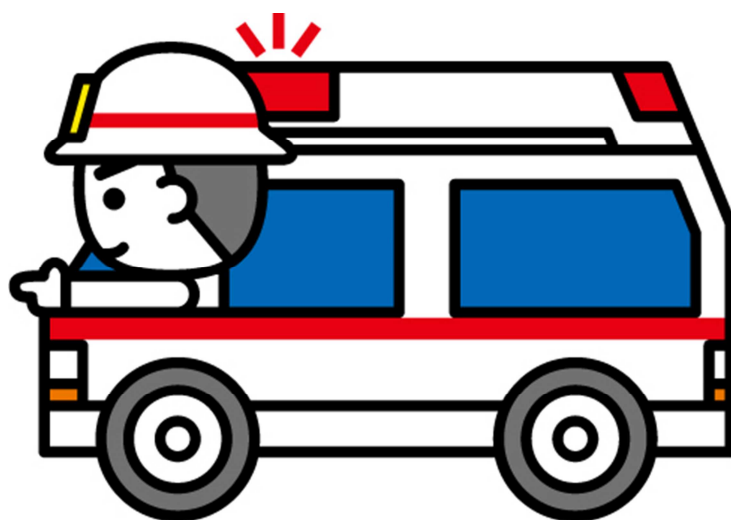


救急・救助



1. 署所別事故種別出動件数及び搬送人員

(H31.1.1 ~ R1.12.31)

種別 署所	火災	自然災害	水難事故	交通事故	労働災害	運動競技	一般負傷	加害	自損行為	急病	転院搬送	その他	合計
	搬送人員	搬送人員	搬送人員	搬送人員	搬送人員	搬送人員	搬送人員	搬送人員	搬送人員	搬送人員	搬送人員	搬送人員	
取手署	28	0	1	103	8	17	276	6	20	1001	67	13	1,540
	2	0	0	105	8	18	245	6	15	873	67	0	1,339
戸頭署	1	0	1	59	14	9	181	5	19	720	55	12	1,076
	0	0	0	58	14	9	169	5	9	679	54	0	997
吉田署	5	0	0	42	6	13	161	3	8	654	57	13	962
	0	0	0	40	6	14	152	3	4	616	56	0	891
桐木署	4	0	0	81	5	4	148	5	8	553	51	7	866
	0	0	0	74	5	4	144	6	3	527	50	0	813
宮和田出張所	6	0	0	42	3	4	82	0	4	441	35	4	621
	1	0	0	41	3	4	80	0	4	422	36	0	591
出動件数合計	44	0	2	327	36	47	848	19	59	3,369	265	49	5,065
搬送人員合計	3	0	0	318	36	49	790	20	35	3,117	263	0	4,631

2. 曜日別月別出動件数

(H31.1.1 ~ R1.12.31)

種別 曜日・月別	火災	自然災害	水難	交通事故	労働災害	運動競技	一般負傷	加害	自損行為	急病	その他				計	
											転院搬送	医師搬送	資機材等搬送	その他		
曜日別	月	5	0	0	37	7	4	104	5	6	535	51	0	0	7	761
	火	4	0	0	49	7	2	128	2	10	471	38	0	0	8	719
	水	4	0	1	53	8	4	113	2	14	413	49	0	0	7	668
	木	9	0	0	34	10	12	125	0	8	495	37	0	0	8	738
	金	12	0	1	51	2	5	108	3	6	462	48	0	0	7	705
	土	4	0	0	45	2	6	140	4	7	481	31	0	0	8	728
	日	6	0	0	58	0	14	130	3	8	512	11	0	0	4	746
計	44	0	2	327	36	47	848	19	59	3,369	265	0	0	49	5,065	
月別	1月	6	0	0	27	1	3	77	3	3	328	28	0	0	7	483
	2月	4	0	0	20	0	2	48	2	3	286	16	0	0	1	382
	3月	3	0	0	33	3	4	56	1	2	269	21	0	0	4	396
	4月	1	0	0	24	5	1	53	1	4	284	20	0	0	2	395
	5月	5	0	0	27	5	1	55	1	10	262	16	0	0	4	386
	6月	1	0	1	34	6	5	68	0	4	227	25	0	0	5	376
	7月	4	0	1	13	5	3	83	2	7	267	18	0	0	3	406
	8月	5	0	0	22	3	3	103	2	6	278	25	0	0	5	452
	9月	4	0	0	29	1	1	74	4	7	264	14	0	0	7	405
	10月	4	0	0	39	2	16	85	2	2	295	17	0	0	2	464
	11月	3	0	0	28	1	6	69	0	10	280	29	0	0	5	431
	12月	4	0	0	31	4	2	77	1	1	329	36	0	0	4	489
計	44	0	2	327	36	47	848	19	59	3,369	265	0	0	49	5,065	

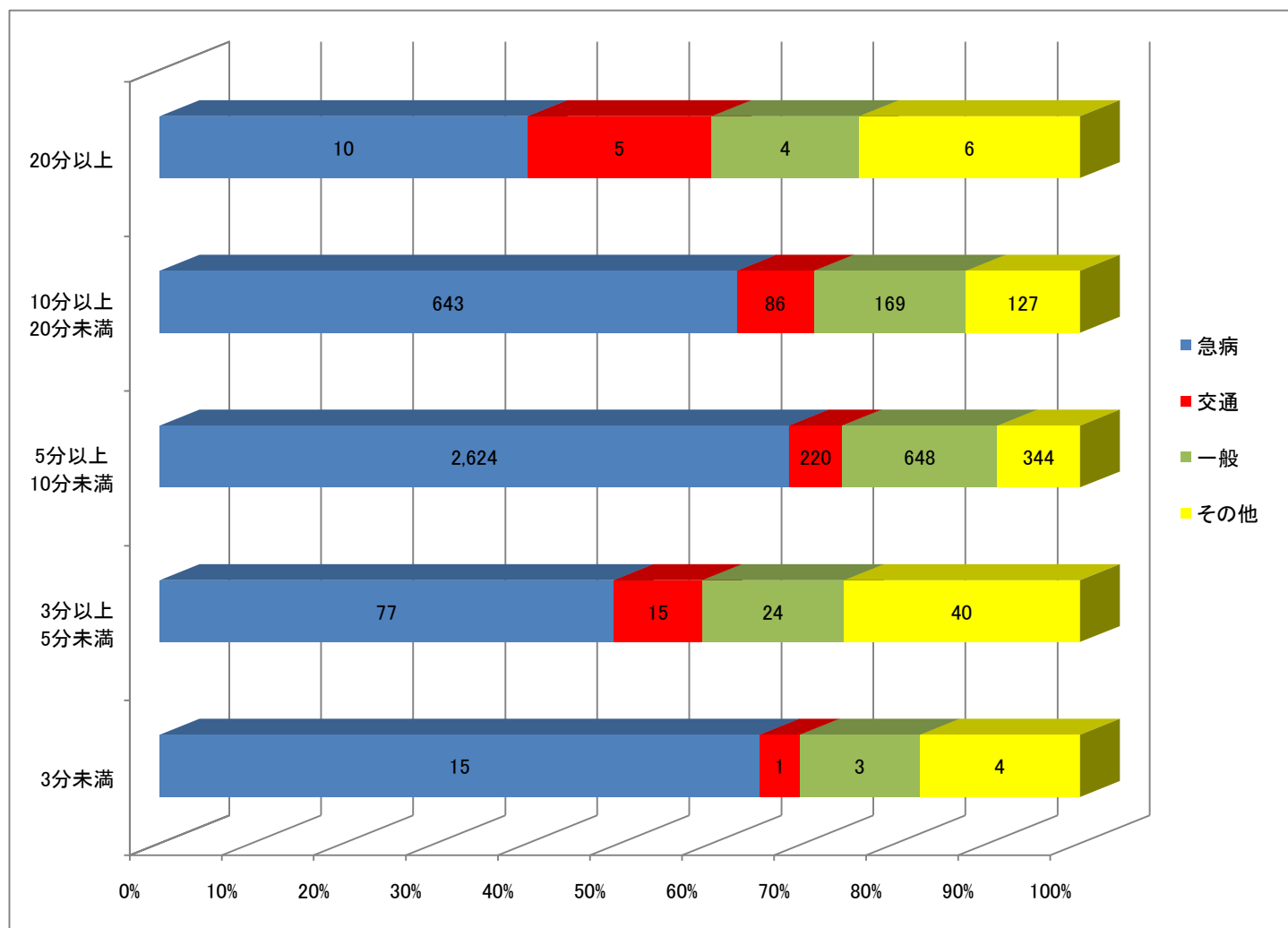
3. 現場到着所要時間別件数

(H31.1.1 ~ R1.12.31)

時間 種別	3分未満	3分以上 5分未満	5分以上 10分未満	10分以上 20分未満	20分以上	計	現場到着 最短所要時間 (分)	現場到着 最長所要時間 (分)	現場到着 平均所要時間 (分)	前年比
急病	15	77	2,624	643	10	3,369	1	46	8.0	0.2
交通	1	15	220	86	5	327	2	28	8.6	0.3
一般	3	24	648	169	4	848	1	43	8.0	0.2
その他	4	40	344	127	6	521	2	24	8.0	0.1
合計	23	156	3,836	1,025	25	5,065	1 (最短値)	46 (最長値)	8.0	0

※ 現場到着最長所要時間は、119番入電時に聴取した現場と、実際の現場が違い現場到着まで時間を要す。

※ 平成30年 全国現場到着所要時間平均 8.7分 【対前年比0.1分延伸】



4. 医療機関収容所要時間別件数

(H31.1.1.1 ~ R1.1.2.3.1)

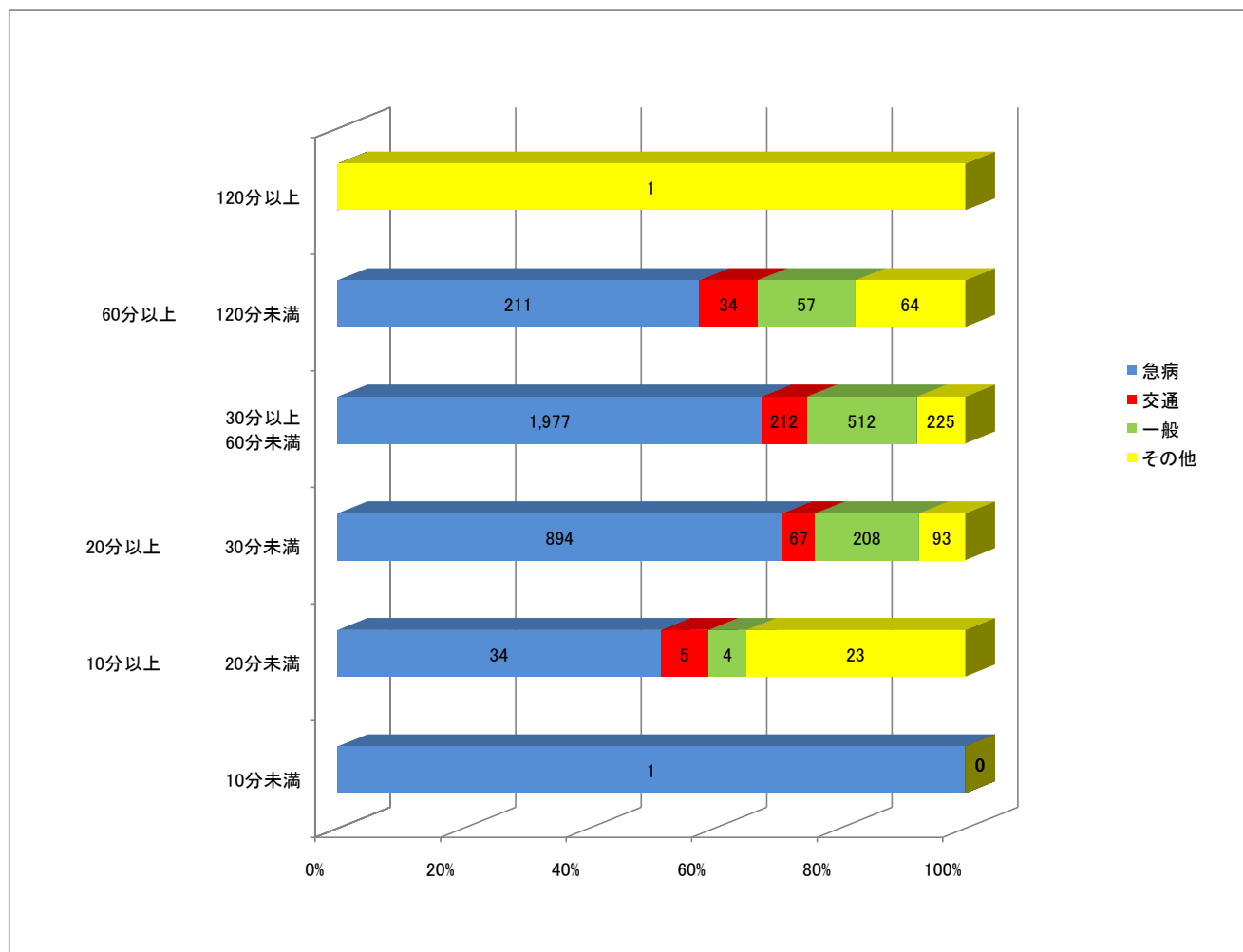
時間 種別	10分未満 (うち管外)	10分以上 20分未満 (うち管外)	20分以上 30分未満 (うち管外)	30分以上 60分未満 (うち管外)	60分以上 120分未満 (うち管外)	120分以上 (うち管外)	計 (うち管外)	収容最短所要 時間(分)	収容最長所要 時間(分)	収容平均所要 時間(分)	前年比
急病	1 (0)	34 (0)	894 (18)	1,977 (415)	211 (169)	0 (0)	3,117 (602)	9	117	37.1	-0.2
交通	0 (0)	5 (0)	67 (8)	212 (70)	34 (30)	0 (0)	318 (108)	17	99	39.6	-1.1
一般	0 (0)	4 (0)	208 (8)	512 (99)	57 (41)	0 (0)	790 (148)	13	118	38.1	-0.7
その他	0 (0)	23 (1)	93 (12)	225 (121)	64 (60)	1 (1)	406 (195)	12	123	41.7	-2.2
合計	1 (0)	66 (1)	1,262 (46)	2,935 (705)	366 (300)	1 (1)	4,631 (1,053)	9 (最短)	123 (最長)	37.8 (平均)	-0.7

※ 種別の【その他】については、火災・自然災害・水難・自損・労災・加害・転院等が含まれる。

※ 本表は、覚知から傷病者を医療機関等へ収容するまでに要した時間区分の件数を記載。

※ 平成30年 全国医療機関収容所要時間平均 39.5分 【対前年比0.2分延伸】

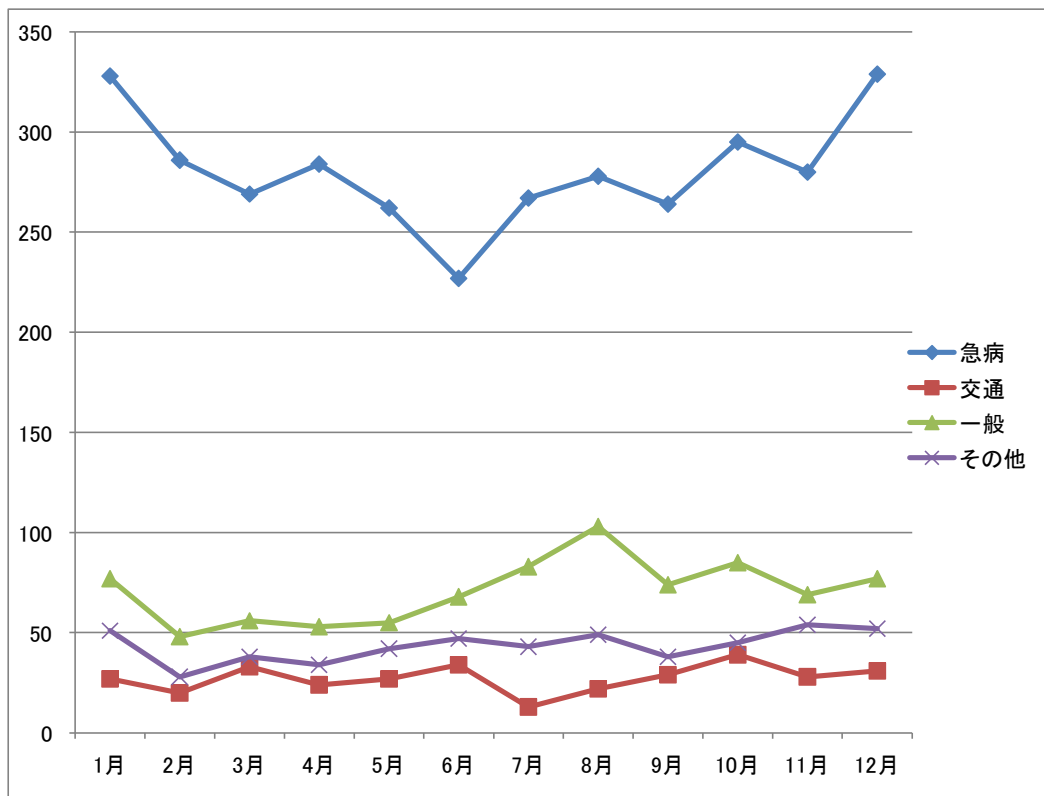
※ 収容最長時間については、全て管外の医療機関へ収容したものの。



5. 月別出動件数

(H31. 1. 1 ~ R1. 12. 31)

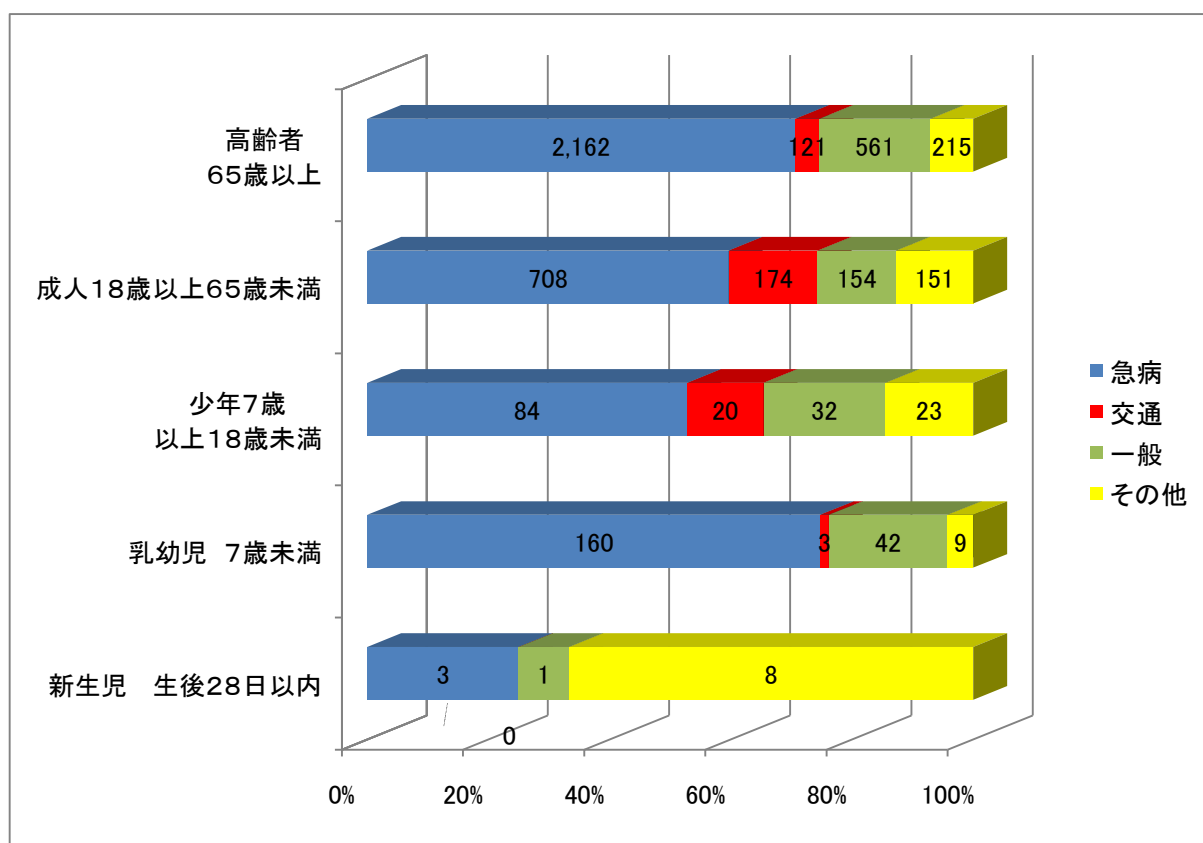
月 種別	1月	2月	3月	4月	5月	6月	7月	8月	9月	10月	11月	12月	合計	前年比
急病	328	286	269	284	262	227	267	278	264	295	280	329	3,369	74
交通	27	20	33	24	27	34	13	22	29	39	28	31	327	-43
一般	77	48	56	53	55	68	83	103	74	85	69	77	848	-28
その他	51	28	38	34	42	47	43	49	38	45	54	52	521	-40
合計	483	382	396	395	386	376	406	452	405	464	431	489	5,065	-37



6. 事故種別年齢別搬送人員

(H31.1.1 ~ R1.12.31)

種別 \ 年齢	新生児 生後28 日以内	乳幼児 7歳未満	少年7歳 以上18歳 未満	成人18歳 以上65歳 未満	高齢者 65歳以上	合計	前年比
急病	3	160	84	708	2,162	3,117	69
交通	0	3	20	174	121	318	-46
一般	1	42	32	154	561	790	-26
その他	8	9	23	151	215	406	-39
合計	12	214	159	1,187	3,059	4,631	-42

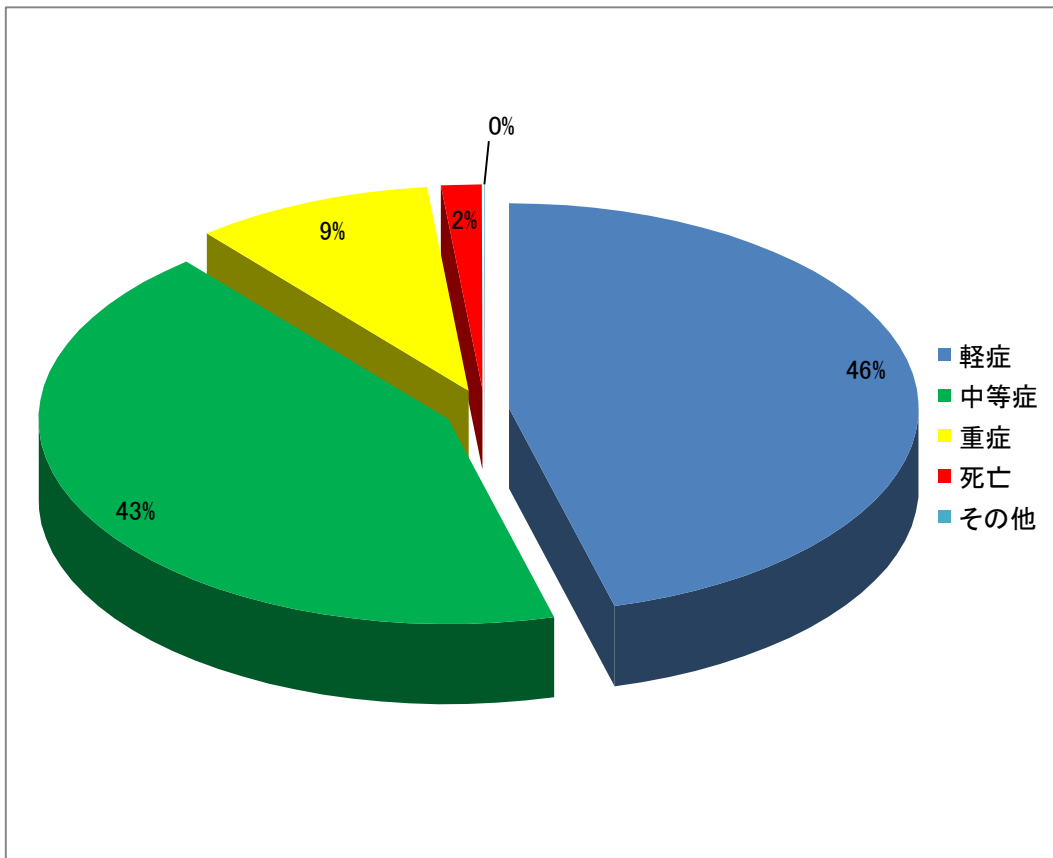


7. 程度別搬送人員

(H31. 1. 1 ~ R1. 12. 31)

程度 人員	軽症	中等症	重症	死亡	その他	合計	前年比
搬送人員	2,123	1,997	436	74	1	4,631	-42
比率(%)	46	43	9	2	0	100	

- ※ 程度は、初診時における医師の診断に基づき、次のように分類した。
1. 死亡とは、初診時において死亡が確認されたもの。
 2. 重症とは、傷病程度が3週間以上の入院加療を必要とするもの。
 3. 中等症とは、傷病程度が重症または軽傷以外のものをいう。
 4. 軽傷とは、傷病程度が入院加療を必要としないものをいう。
 5. その他とは、医師の診断がないもの及び傷病程度が判明しないもの、並びにその他の場所へ搬送したものをいう。



8. 救急隊員が行った応急処置件数

(H31.1.1.1 ~ R1.1.2.3.1)

事故種別	応急処置 傷病程度	応急処置 対象人員	止血	固定	人工 呼吸	心マ		心肺蘇生		酸素 吸入	気道確保				保温	被 覆	在宅療法継続			除 細動	血糖 測定	ブドウ 糖投与	静脈路 確保 (輸液)		薬 剤 投与	エ ピ ペ ン 投与	その 他 の 応 急 処 置		
						うち 自動	うち 自動	※1	※2		※3	※4	※A	※B			※C	CPA 前	CPA 後										
急病	死 亡	64	0	1	42	5	5	56	47	19	63	1	1	15	0	4	0	0	0	0	0	5	0	0	1	29	28	0	14
	重 症	301	0	2	27	3	2	30	19	151	56	0	0	6	1	83	2	1	1	1	0	8	12	1	20	18	18	0	143
	中等症	1,396	3	4	1	0	0	0	0	328	9	0	0	0	0	399	4	5	1	0	4	0	35	8	17	0	0	0	611
	軽 傷	1,342	15	4	0	0	0	0	0	97	1	0	0	0	0	336	3	2	0	0	2	0	12	7	7	0	0	0	567
	その他	0	0	0	0	0	0	0	0	0	0	0	0	0	0	0	0	0	0	0	0	0	0	0	0	0	0	0	0
	計	3,103	18	11	70	8	7	86	66	595	129	1	1	21	1	822	9	8	2	1	6	13	59	16	45	47	46	0	1,335
交通事故	死 亡	3	0	3	2	1	0	2	0	0	2	0	0	1	0	0	0	0	0	0	0	0	0	0	0	0	0	0	0
	重 症	16	0	10	2	0	0	4	1	8	5	0	0	1	0	4	0	0	0	0	0	0	1	0	1	2	3	0	7
	中等症	71	5	41	0	0	0	0	0	15	0	0	0	0	0	20	11	0	0	0	0	0	0	0	0	0	0	0	27
	軽 傷	227	8	105	0	0	0	0	0	9	0	0	0	0	0	34	33	0	0	0	0	0	0	0	0	0	0	0	92
	その他	0	0	0	0	0	0	0	0	0	0	0	0	0	0	0	0	0	0	0	0	0	0	0	0	0	0	0	0
	計	317	13	159	4	1	0	6	1	32	7	0	0	2	0	58	44	0	0	0	0	0	1	0	1	2	3	0	126
一般負傷	死 亡	2	0	0	2	0	0	2	2	0	2	0	0	0	0	0	0	0	0	0	0	0	0	0	0	1	1	0	0
	重 症	26	1	9	2	0	0	3	3	5	3	0	1	0	1	5	3	0	0	0	0	1	0	0	2	2	2	0	9
	中等症	295	14	48	0	0	0	0	0	30	4	0	1	0	0	73	25	0	0	0	0	3	0	0	0	0	0	0	128
	軽 傷	460	52	43	0	0	0	0	0	17	0	0	0	0	0	78	82	0	0	0	0	0	0	0	0	0	0	0	191
	その他	0	0	0	0	0	0	0	0	0	0	0	0	0	0	0	0	0	0	0	0	0	0	0	0	0	0	0	0
	計	783	67	100	4	0	0	5	5	52	9	0	2	0	1	156	110	0	0	0	0	1	3	0	2	3	3	0	328
上記以外	死 亡	5	0	1	2	0	0	4	3	1	5	0	0	2	0	1	0	0	0	0	0	0	0	0	0	3	3	0	1
	重 症	90	2	8	4	1	0	3	2	42	5	0	0	1	1	25	3	0	0	0	0	2	0	0	2	3	2	0	37
	中等症	222	6	19	0	0	0	0	0	54	0	0	0	0	0	58	8	6	6	0	0	0	0	0	0	0	0	0	82
	軽 傷	81	9	18	0	0	0	0	0	6	0	0	0	0	0	16	15	0	0	0	0	0	0	0	0	0	0	0	33
	その他	1	0	0	0	0	0	0	0	0	0	0	0	0	0	0	0	0	0	0	0	0	0	0	0	0	0	0	1
	計	399	17	46	6	1	0	7	5	103	10	0	0	3	1	100	26	6	6	0	0	2	0	0	2	6	5	0	154
合計	死 亡	74	0	5	48	6	5	64	52	20	72	1	1	18	0	5	0	0	0	0	5	0	0	1	33	32	0	15	
	重 症	433	3	29	35	4	2	40	25	206	69	0	1	8	3	117	8	1	1	1	0	11	13	1	25	25	25	0	196
	中等症	1,984	28	112	1	0	0	0	0	427	13	0	1	0	0	550	48	11	7	0	4	0	38	8	17	0	0	0	848
	軽 傷	2,110	84	170	0	0	0	0	0	129	1	0	0	0	0	464	133	2	0	0	2	0	12	7	7	0	0	0	883
	その他	1	0	0	0	0	0	0	0	0	0	0	0	0	0	0	0	0	0	0	0	0	0	0	0	0	0	0	1
	計	4,602	115	316	84	10	7	104	77	782	155	1	3	26	3	1,136	189	14	8	1	6	16	63	16	50	58	57	0	1,943

(注) 1 本表は、傷病者を医療機関等へ搬送するまでの間に救急隊員が行った応急処置について、その処置の対象となった傷病者の数及び処置件数を記載した。

(注) 2 気道確保欄の※1には、経鼻エアウェイを使用して気道確保を行った件数を内数として記載した。

※2には、喉頭鏡・鉗子等を使用して異物除去を行った件数を内数として記載した。

※3には、救急救命士がラリングアルマスク等を使用して気道確保を行った件数を内数として記載した。

※4には、救急救命士が気管挿管処置を実施して気道確保を行った件数を内数として記載した。

(注) 3 在宅療法継続欄の

※Aには、在宅中心静脈栄養管理・在宅化学療法等により点滴が施されている傷病者に対して応急処置等を行った件数を内数として記載した。

※Bには、気管切開孔又は気管瘻・人工肛門等の外瘻が施されている傷病者に対して応急処置を行った件数を内数として記載した。

※Cには、※A・※B以外の在宅療法継続中の傷病者に対して応急処置を行った件数を内数として記載した。

9. 事故種別収容医療機関

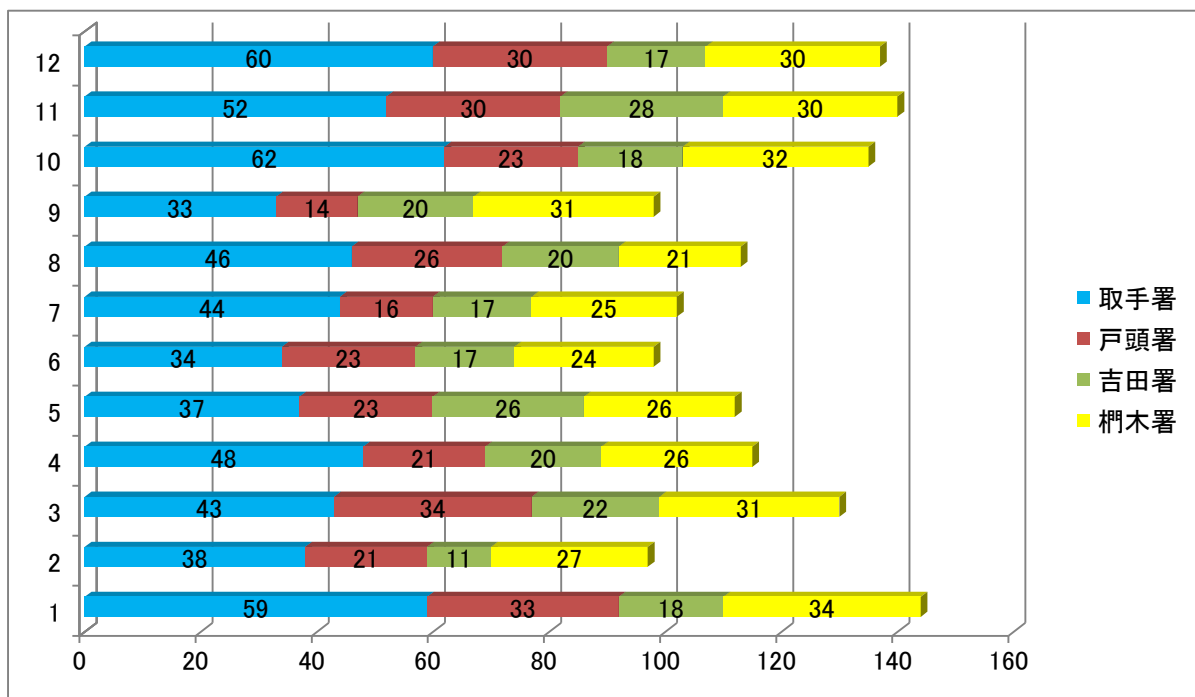
(H31. 1. 1 ~ R1. 12. 31)

告示の別等	事故種別等		急病		交通事故		一般負傷		その他		計		
	区分		うち管外		うち管外		うち管外		うち管外		うち管外		
救急 医療機関	国立		42	42	3	3	7	6	29	28	81	79	
	公立		23	2	5	2	7	0	5	2	40	6	
	公的		1,754	37	144	2	420	11	147	29	2,465	79	
	私的	病院		1,253	492	165	100	350	130	221	133	1,989	855
		診療所		3	1	0	0	1	0	0	0	4	1
	計		3,075	574	317	107	785	147	402	192	4,579	1,020	
その他の 医療機関	国立		13	12	0	0	0	0	0	0	13	12	
	公立		0	0	0	0	0	0	0	0	0	0	
	公的		2	0	0	0	1	0	0	0	3	0	
	私的	病院		24	13	1	1	4	1	3	3	32	18
		診療所		3	3	0	0	0	0	0	0	3	3
	計		42	28	1	1	5	1	3	3	51	33	
計	国立		55	54	3	3	7	6	29	28	94	91	
	公立		23	2	5	2	7	0	5	2	40	6	
	公的		1,756	37	144	2	421	11	147	29	2,468	79	
	私的	病院		1,277	505	166	101	354	131	224	136	2,021	873
		診療所		6	4	0	0	1	0	0	0	7	4
	計		3,117	602	318	108	790	148	405	195	4,630	1,053	
その他の 場所	接骨院等		0	0	0	0	0	0	0	0	0	0	
	その他		0	0	0	0	0	0	1	0	1	0	
	計		0	0	0	0	0	0	1	0	1	0	
合計			3,117	602	318	108	790	148	406	195	4,631	1,053	

10. 各署月別PA出動件数

(H31. 1. 1~R1. 12. 31)

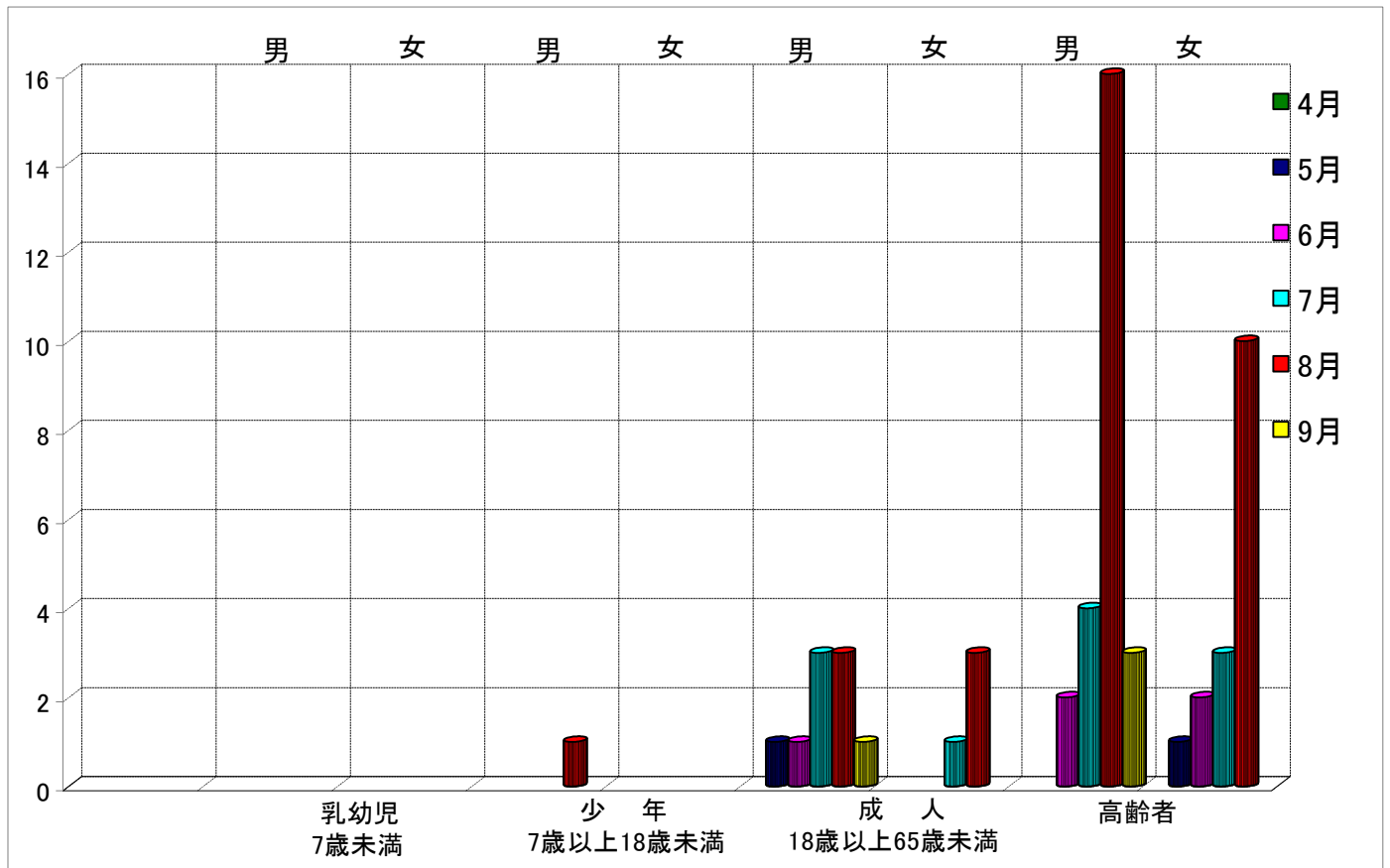
署所 \ 月	1月	2月	3月	4月	5月	6月	7月	8月	9月	10月	11月	12月	計	前年比
取手署	59	38	43	48	37	34	44	46	33	62	52	60	556	-27
戸頭署	33	21	34	21	23	23	16	26	14	23	30	30	294	-27
吉田署	18	11	22	20	26	17	17	20	20	18	28	17	234	3
櫛木署	34	27	31	26	26	24	25	21	31	32	30	30	337	13
計	144	97	130	115	112	98	102	113	98	135	140	137	1,421	-38



1 1. 平成31年4月29日から令和元年10月6日までの熱中症搬送件数

内訳 月	年 齢 別								程 度				合 計
	乳幼児 7歳未満		少年7歳以上18歳未満		成人18歳以上65歳未満		高齢者 65歳以上		軽症 (入院なし)	中等症 (入院3週間未満)	重症 (入院3週間以上)	死亡	
	男	女	男	女	男	女	男	女					
4月													
5月					1			1	1	1			2
6月					1		2	2	2	3			5
7月					3	1	4	3	5	5	1		11
8月			1		3	3	17	10	15	19			34
9月					1		3		4				4
合計			1		9	4	26	16	27	28	1		56

1 1 - 2. 月別発生件数



1 2. 救助出動・活動件数

(H31. 1. 1 ~ R1. 12. 31)

事故種別 件数	火災		交通事故	水難事故	風水害等 自然災害	機械による 事故	建物等に よる事故	ガス及び 酸欠事故	破裂事故	その他 の事故	計
	建物	建物以外									
出動件数	37	5	13	2	0	2	31	0	0	10	100
活動件数	6	0	7	0	0	1	23	0	0	7	44

※ 活動件数とは、消防機関が何らかの救助活動を行った件数

1 2 - 2. 事故種別救助人員・車両別搬送人員数

(H31. 1. 1 ~ R1. 12. 31)

事故種別 救助人員 搬送車両区分	火災		交通事故	水難事故	風水害等 自然災害	機械による 事故	建物等に よる事故	ガス及び 酸欠事故	破裂事故	その他 の事故	計	
	建物	建物以外										
救助人員	2	0	8	0	0	1	13	0	0	5	29	
搬送車両等 の内訳	救急自動車	1	0	7	0	0	1	9	0	0	1	19
	ヘリコプター	0	0	0	0	0	0	0	0	0	0	0
	消防機関その 他の車両	0	0	0	0	0	0	0	0	0	0	0
	消防機関以 外の車両	0	0	0	0	0	0	0	0	0	0	0
	計	1	0	7	0	0	1	9	0	0	1	19

※救助人員は、消防機関と他機関が共同して救助活動中、他の機関が救助した人員を含むものである。

1 2 - 3. 救助出動件数

(H31. 1. 1 ~ R1. 12. 31)

