

救急・救助



1. 署所別事故種別出動件数及び搬送人員

(R2.1.1 ~ R2.12.31)

種別 署所	火災	自然災害	水難事故	交通事故	労働災害	運動競技	一般負傷	加害	自損行為	急病	転院搬送	その他	合計
	搬送人員	搬送人員	搬送人員	搬送人員	搬送人員	搬送人員	搬送人員	搬送人員	搬送人員	搬送人員	搬送人員	搬送人員	
取手署	20	0	3	93	9	10	236	3	18	895	82	10	1,379
	3	0	0	88	9	11	224	2	11	780	81	0	1,209
戸頭署	0	0	0	57	4	8	197	3	8	721	62	18	1,078
	0	0	0	55	4	8	183	2	6	663	62	0	983
吉田署	0	0	1	47	2	5	193	0	9	554	52	9	872
	0	0	1	49	2	5	184	0	6	516	52	0	815
櫛木署	5	0	1	73	6	5	123	1	7	461	37	9	728
	1	0	1	71	6	5	113	1	6	431	37	0	672
宮和田出張所	9	0	0	27	2	1	79	0	3	387	29	3	540
	0	0	0	24	2	1	76	0	2	360	29	0	494
出動件数合計	34	0	5	297	23	29	828	7	45	3,018	262	49	4,597
搬送人員合計	4	0	2	287	23	30	780	5	31	2,750	261	0	4,173

2. 曜日別月別出動件数

(R2.1.1 ~ R2.12.31)

種別 曜日・月別	火災	自然災害	水難	交通事故	労働災害	運動競技	一般負傷	加害	自損行為	急病	その他				計	
											転院搬送	医師搬送	資機材等搬送	その他		
曜日別	月	2	0	2	42	4	2	119	0	7	463	33	0	0	6	680
	火	4	0	2	44	4	8	104	0	4	412	35	0	0	5	622
	水	1	0	0	34	6	3	106	0	6	435	55	0	0	9	655
	木	7	0	0	48	4	0	137	0	7	453	42	0	0	12	710
	金	8	0	0	49	2	5	122	0	8	442	51	0	0	7	694
	土	5	0	1	40	3	4	126	2	7	402	30	0	0	4	624
	日	7	0	0	40	0	7	114	5	6	411	16	0	0	6	612
計	34	0	5	297	23	29	828	7	45	3,018	262	0	0	49	4,597	
月別	1月	4	0	0	31	1	3	79	1	3	320	27	0	0	3	472
	2月	2	0	0	26	1	0	74	1	3	242	30	0	0	4	383
	3月	2	0	2	28	1	1	47	3	5	249	23	0	0	5	366
	4月	1	0	1	17	4	0	54	0	0	218	24	0	0	0	319
	5月	5	0	0	25	0	0	63	0	4	247	14	0	0	6	364
	6月	2	0	1	17	2	5	59	0	2	197	13	0	0	3	301
	7月	5	0	0	21	3	4	63	1	4	224	29	0	0	4	358
	8月	3	0	0	30	5	1	107	0	6	258	15	0	0	5	430
	9月	3	0	0	21	1	9	68	0	5	290	28	0	0	5	430
	10月	2	0	0	22	2	5	79	0	8	255	19	0	0	4	396
	11月	2	0	1	24	1	0	54	0	3	246	19	0	0	3	353
	12月	3	0	0	35	2	1	81	1	2	272	21	0	0	7	425
計	34	0	5	297	23	29	828	7	45	3,018	262	0	0	49	4,597	

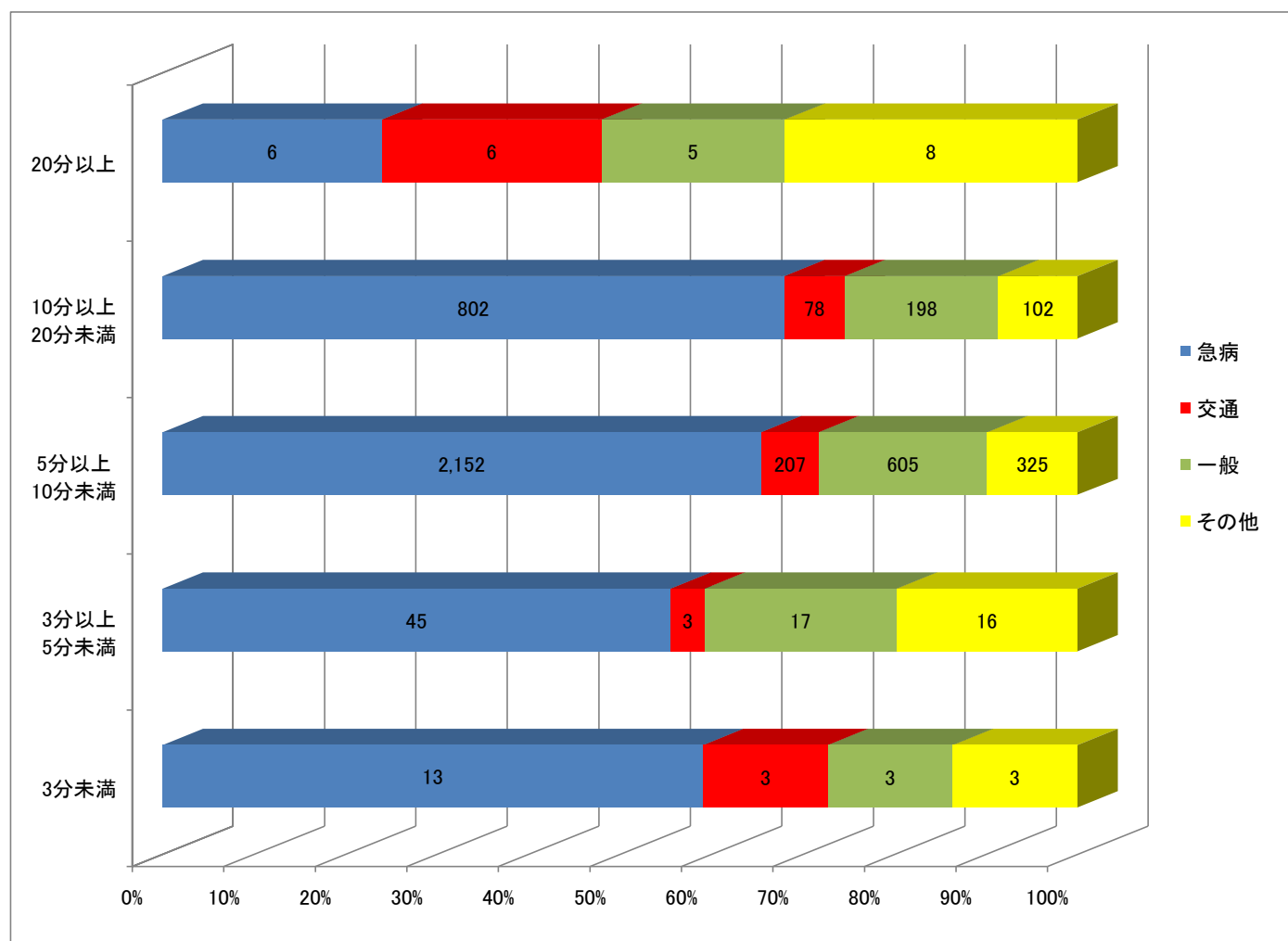
### 3. 現場到着所要時間別件数

(R2.1.1 ~ R2.12.31)

時間 種別	3分未満	3分以上 5分未満	5分以上 10分未満	10分以上 20分未満	20分以上	計	現場到着 最短所要時間 (分)	現場到着 最長所要時間 (分)	現場到着 平均所要時間 (分)	前年比
急病	13	45	2,152	802	6	3,018	0	30	8.4	0.4
交通	3	3	207	78	6	297	0	36	8.7	0.1
一般	3	17	605	198	5	828	0	54	8.4	0.4
その他	3	16	325	102	8	454	1	44	8.4	0.4
合計	22	81	3,289	1,180	25	4,597	0 (最短値)	54 (最長値)	8.4	0.4

※ 現場到着最長所要時間は、119番入電時に聴取した現場と、実際の現場が違い現場到着まで時間を要す。

※ 令和元年全国現場到着所要時間平均 8.7分 【前年約8.7分】



#### 4. 医療機関収容所要時間別件数

(R2.1.1 ~ R2.12.31)

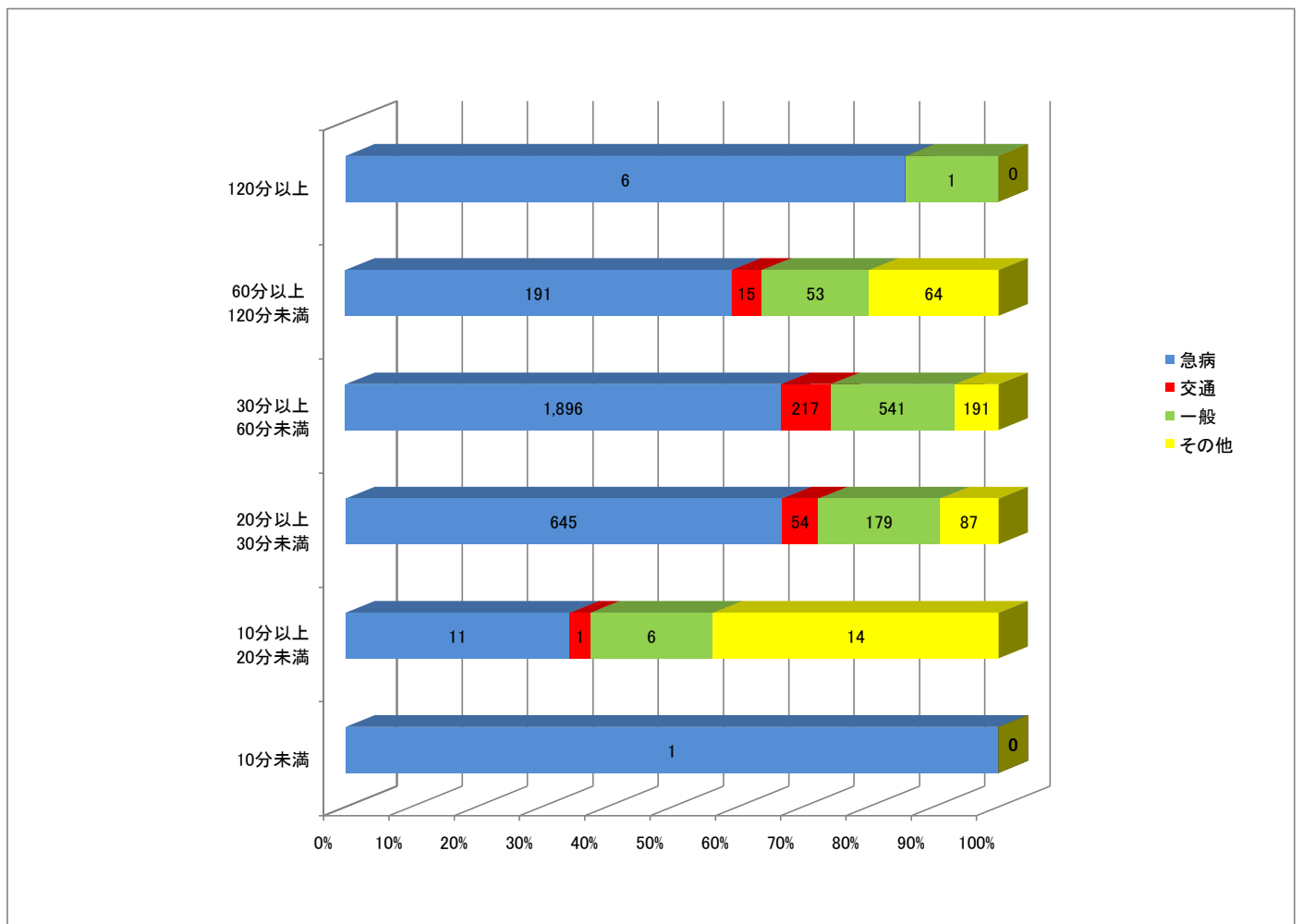
時間 種別	10分未満 (うち管外)	10分以上 20分未満 (うち管外)	20分以上 30分未満 (うち管外)	30分以上 60分未満 (うち管外)	60分以上 120分未満 (うち管外)	120分以上 (うち管外)	計 (うち管外)	収容最短所要 時間(分)	収容最長所要 時間(分)	収容平均所要 時間(分)	前年比
急病	1 (0)	11 (0)	645 (28)	1,896 (360)	191 (146)	6 (4)	2,750 (538)	9	164	38.5	1.4
交通	0 (0)	1 (1)	54 (7)	217 (75)	15 (10)	0 (0)	287 (93)	16	95	39.4	-0.2
一般	0 (0)	6 (0)	179 (9)	541 (93)	53 (31)	1 (1)	780 (134)	16	133	38.6	0.5
その他	0 (0)	14 (0)	87 (9)	191 (115)	64 (61)	0 (0)	356 (185)	15	115	42.9	1.2
合計	1 (0)	32 (1)	965 (53)	2,845 (643)	323 (248)	7 (5)	4,173 (950)	9 (最短)	164 (最長)	39.0 (平均)	1.2

※ 種別の【その他】については、火災・自然災害・水難・自損・労災・加害・転院等が含まれる。

※ 本表は、覚知から傷病者を医療機関等へ収容するまでに要した時間区分の件数を記載。

※ 令和元年全国医療機関収容所要時間平均 約39.5分 【前年 約39.5分】

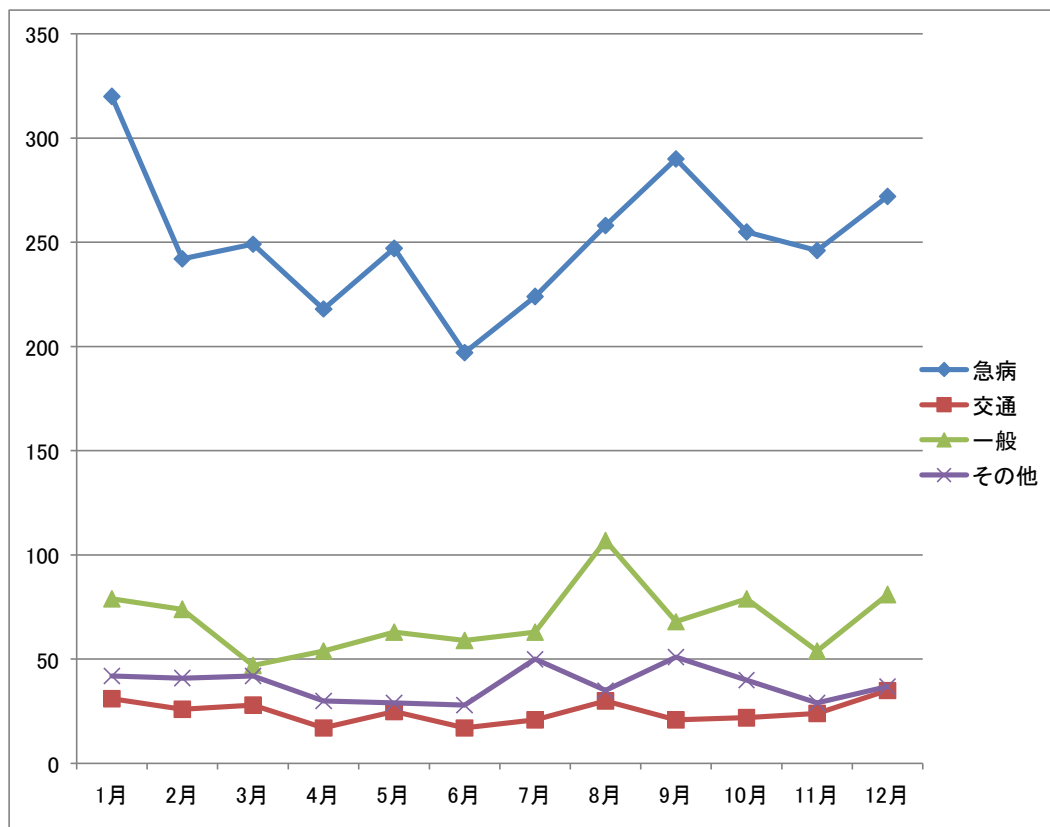
※ 収容最長時間については、全て管外の医療機関へ収容したもの。



## 5. 月別出動件数

(R2.1.1 ~ R2.12.31)

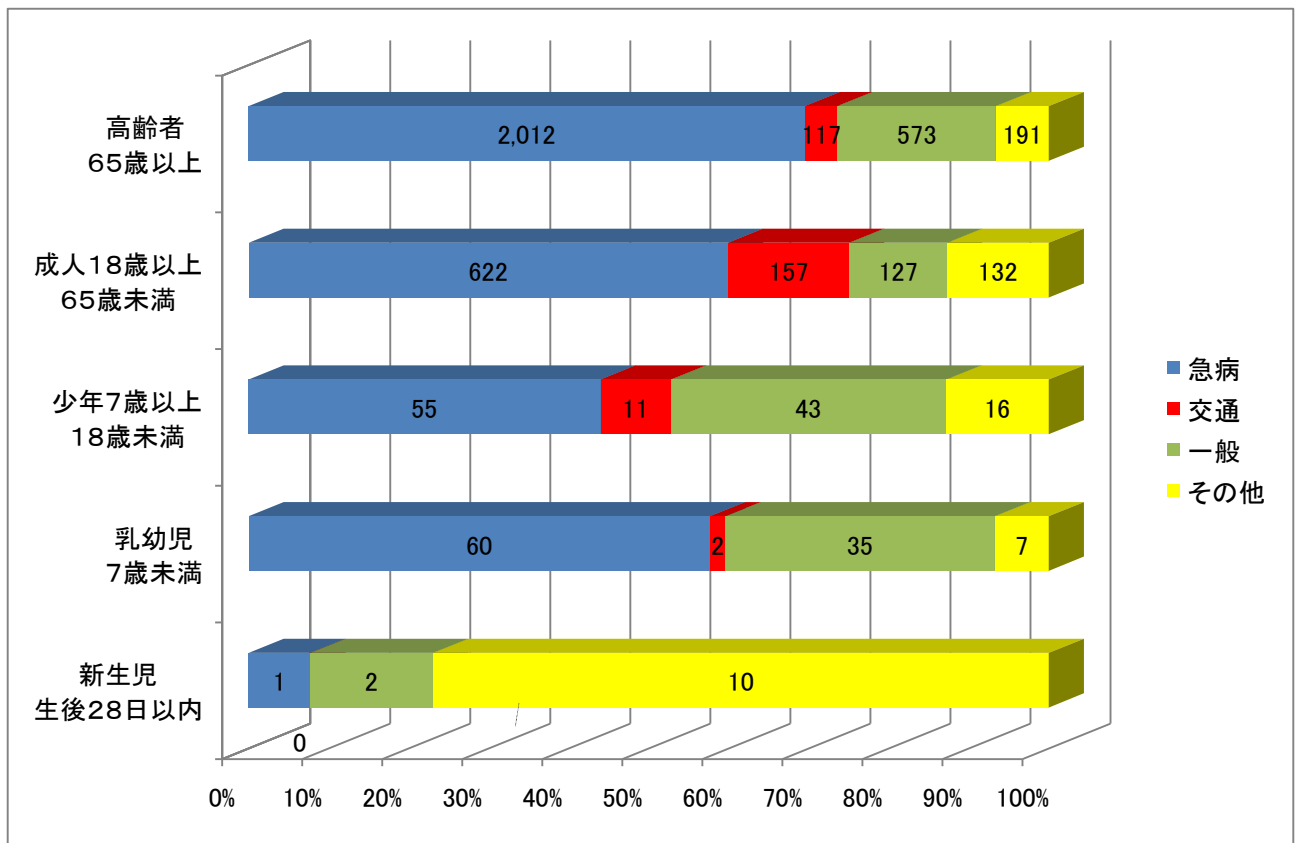
月 種別	1月	2月	3月	4月	5月	6月	7月	8月	9月	10月	11月	12月	合計	前年比
急病	320	242	249	218	247	197	224	258	290	255	246	272	3,018	-351
交通	31	26	28	17	25	17	21	30	21	22	24	35	297	-30
一般	79	74	47	54	63	59	63	107	68	79	54	81	828	-20
その他	42	41	42	30	29	28	50	35	51	40	29	37	454	-67
合計	472	383	366	319	364	301	358	430	430	396	353	425	4,597	-468



## 6. 事故種別年齢別搬送人員

(R2.1.1 ~ R2.12.31)

種別 \ 年齢	新生児 生後28日以内	乳幼児 7歳未満	少年7歳以上 18歳未満	成人18歳以上 65歳未満	高齢者 65歳以上	合計	前年比
急病	1	60	55	622	2,012	2,750	-367
交通	0	2	11	157	117	287	-31
一般	2	35	43	127	573	780	-10
その他	10	7	16	132	191	356	-50
合計	13	104	125	1,038	2,893	4,173	-458



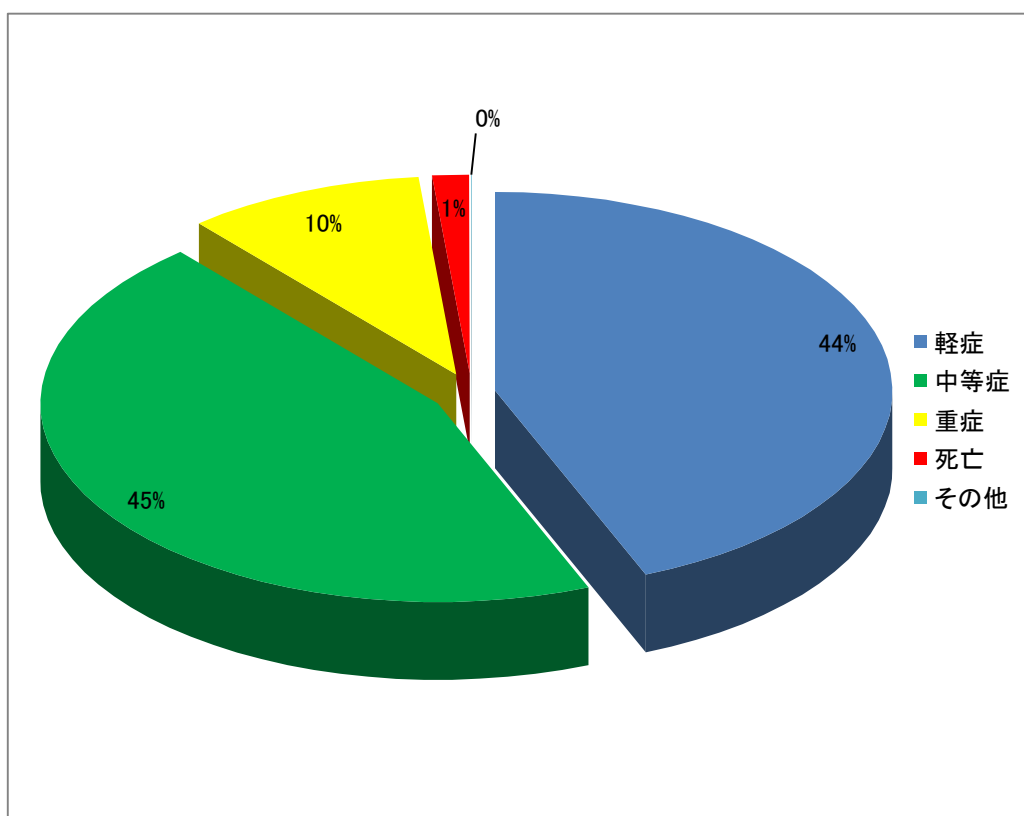
## 7. 程度別搬送人員

(R2.1.1 ~ R2.12.31)

程度 人員	軽症	中等症	重症	死亡	その他	合計	前年比
搬送人員	1,828	1,877	405	62	1	4,173	-458
比率(%)	44	45	10	1	0	100	

※ 程度は、初診時における医師の診断に基づき、次のように分類した。

1. 死亡とは、初診時において死亡が確認されたもの。
2. 重症とは、傷病程度が3週間以上の入院加療を必要とするもの。
3. 中等症とは、傷病程度が重症または軽傷以外のものをいう。
4. 軽傷とは、傷病程度が入院加療を必要としないものをいう。
5. その他とは、医師の診断がないもの及び傷病程度が判明しないもの、並びにその他の場所へ搬送したものをいう。



8. 救急隊員が行った応急処置件数

(R2.1.1 ~ R2.12.31)

事故種別	応急処置 傷病程度	応急処置 対象人員	止血	固定	人工呼吸	心マ		心肺蘇生		酸素吸入	気道確保				保温	被覆	在宅療法継続			除細動	血糖測定	ブドウ糖投与	静脈路確保(輸液)		薬剤投与	エピベン投与	その他の 応急処置		
						うち自動	うち手動	うち自動	うち手動		※1	※2	※3	※4			※A	※B	※C				CPA前	CPA後					
急病	死亡	54	1	0	37	3	2	48	44	14	49	0	2	13	0	6	0	0	0	0	0	6	1	0	0	23	23	1	11
	重症	276	0	0	37	7	6	38	27	145	62	0	1	16	0	93	1	1	1	0	0	12	17	0	24	16	18	0	114
	中等症	1,286	3	7	1	0	0	0	0	306	10	0	0	0	0	397	4	2	1	1	2	1	31	8	18	0	0	0	545
	軽傷	1,114	6	6	0	0	0	0	0	53	2	0	0	0	0	308	10	2	0	1	1	3	10	3	5	0	0	0	479
	その他	0	0	0	0	0	0	0	0	0	0	0	0	0	0	0	0	0	0	0	0	0	0	0	0	0	0	0	0
	計	2,730	10	13	75	10	8	86	71	518	123	0	3	29	0	804	15	5	2	2	3	22	59	11	47	39	41	1	1,149
交通事故	死亡	0	0	0	0	0	0	0	0	0	0	0	0	0	0	0	0	0	0	0	0	0	0	0	0	0	0	0	0
	重症	20	1	16	1	0	0	0	0	15	3	0	0	0	0	8	1	0	0	0	0	0	2	0	0	0	0	0	11
	中等症	70	4	38	1	0	0	0	0	16	1	0	0	0	0	14	12	0	0	0	0	0	0	0	0	0	0	0	29
	軽傷	195	10	85	0	0	0	0	0	8	0	0	0	0	0	56	13	0	0	0	0	0	0	0	0	0	0	0	95
	その他	0	0	0	0	0	0	0	0	0	0	0	0	0	0	0	0	0	0	0	0	0	0	0	0	0	0	0	0
	計	285	15	139	2	0	0	0	0	39	4	0	0	0	0	78	26	0	0	0	0	0	2	0	0	0	0	0	135
一般負傷	死亡	2	0	0	1	1	1	1	1	0	2	0	1	1	0	0	0	0	0	0	0	1	0	0	0	2	1	0	1
	重症	28	0	7	5	1	1	4	3	11	8	0	4	1	1	4	3	0	0	0	0	2	1	0	0	2	2	0	12
	中等症	308	16	35	1	0	0	1	1	28	2	0	0	0	1	85	19	0	0	0	0	1	1	0	2	0	0	128	
	軽傷	434	63	43	0	0	0	0	0	7	0	0	0	0	0	94	75	0	0	0	0	0	0	0	0	0	0	0	189
	その他	0	0	0	0	0	0	0	0	0	0	0	0	0	0	0	0	0	0	0	0	0	0	0	0	0	0	0	0
	計	772	79	85	7	2	2	6	5	46	12	0	5	2	2	183	97	0	0	0	0	4	2	0	2	4	3	0	330
上記以外	死亡	6	0	0	4	1	0	5	3	2	6	0	0	0	1	0	0	1	1	0	0	1	0	0	0	2	3	0	2
	重症	79	0	4	1	0	0	1	0	32	1	0	0	1	0	31	2	2	2	0	0	0	0	0	0	1	1	0	35
	中等症	201	4	9	1	0	0	0	0	46	1	0	0	0	0	57	7	0	0	0	0	1	0	2	0	0	0	93	
	軽傷	66	4	11	0	0	0	0	0	9	0	0	0	0	0	20	4	1	1	0	0	0	0	0	0	0	0	0	26
	その他	1	0	0	0	0	0	0	0	0	0	0	0	0	0	0	0	0	0	0	0	0	0	0	0	0	0	0	1
	計	353	8	24	6	1	0	6	3	89	8	0	0	1	1	108	13	4	4	0	0	1	1	0	2	3	4	0	157
合計	死亡	62	1	0	42	5	3	54	48	16	57	0	3	14	1	6	0	1	1	0	0	8	1	0	0	27	27	1	14
	重症	403	1	27	44	8	7	43	30	203	74	0	5	18	1	136	7	3	3	0	0	14	20	0	24	19	21	0	172
	中等症	1,865	27	89	4	0	0	1	1	396	14	0	0	0	1	553	42	2	1	1	2	2	33	8	22	0	0	0	795
	軽傷	1,809	83	145	0	0	0	0	0	77	2	0	0	0	0	478	102	3	1	1	1	3	10	3	5	0	0	0	789
	その他	1	0	0	0	0	0	0	0	0	0	0	0	0	0	0	0	0	0	0	0	0	0	0	0	0	0	0	1
	計	4,140	112	261	90	13	10	98	79	692	147	0	8	32	3	1,173	151	9	6	2	3	27	64	11	51	46	48	1	1,771

(注)1 本表は、傷病者を医療機関等へ搬送するまでの間に救急隊員が行った応急処置について、その処置の対象となった傷病者の数及び処置件数を記載した。

(注)2 気道確保欄の  
 ※1には、経鼻エアウェイを使用して気道確保を行った件数を内数として記載した。  
 ※2には、喉頭鏡・鉗子等を使用して異物除去を行った件数を内数として記載した。  
 ※3には、救急救命士がラリングアルマスク等を使用して気道確保を行った件数を内数として記載した。  
 ※4には、救急救命士が気管挿管処置を実施して気道確保を行った件数を内数として記載した。

(注)3 在宅療法継続欄の  
 ※Aには、在宅中心静脈栄養管理・在宅化学療法等により点滴が施されている傷病者に対して応急処置等を行った件数を内数として記載した。  
 ※Bには、気管切開孔又は気管瘻・人工肛門等の外瘻が施されている傷病者に対して応急処置を行った件数を内数として記載した。  
 ※Cには、※A・※B以外の在宅療法継続中の傷病者に対して応急処置を行った件数を内数として記載した。



9. 事故種別収容医療機関

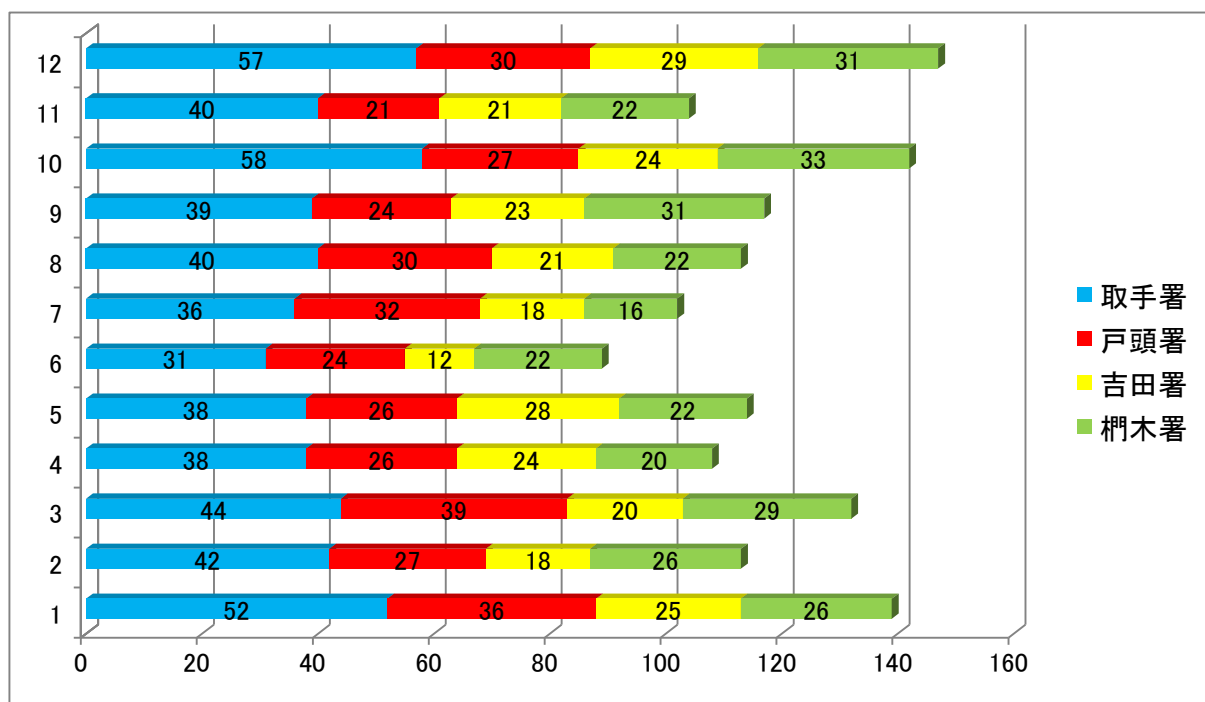
(R2.1.1 ~ R2.12.31)

告示の別等	事故種別等		急病		交通事故		一般負傷		その他		計		
	区分		うち管外		うち管外		うち管外		うち管外		うち管外		
救急 医療機関	国立		29	27	0	0	8	7	28	27	65	61	
	公立		15	2	0	0	6	0	2	0	23	2	
	公的		1,419	31	131	2	391	12	130	29	2,071	74	
	私的	病院		1,261	467	156	91	373	114	193	128	1,983	800
		診療所		6	1	0	0	0	0	1	1	7	2
	計		2,730	528	287	93	778	133	354	185	4,149	939	
その他の 医療機関	国立		5	5	0	0	0	0	0	0	5	5	
	公立		0	0	0	0	0	0	0	0	0	0	
	公的		2	0	0	0	0	0	0	0	2	0	
	私的	病院		9	1	0	0	1	1	2	0	12	2
		診療所		4	4	0	0	1	0	0	0	5	4
	計		20	10	0	0	2	1	2	0	24	11	
計	国立		34	32	0	0	8	7	28	27	70	66	
	公立		15	2	0	0	6	0	2	0	23	2	
	公的		1,421	31	131	2	391	12	130	29	2,073	74	
	私的	病院		1,270	468	156	91	374	115	195	128	1,995	802
		診療所		10	5	0	0	1	0	1	1	12	6
	計		2,750	538	287	93	780	134	356	185	4,173	950	
その他の 場所	接骨院等		0	0	0	0	0	0	0	0	0	0	
	その他		0	0	0	0	0	0	0	0	0	0	
	計		0	0	0	0	0	0	0	0	0	0	
合計			2,750	538	287	93	780	134	356	185	4,173	950	

### 10. 各署月別PA出動件数

(R2.1.1 ~ R2.12.31)

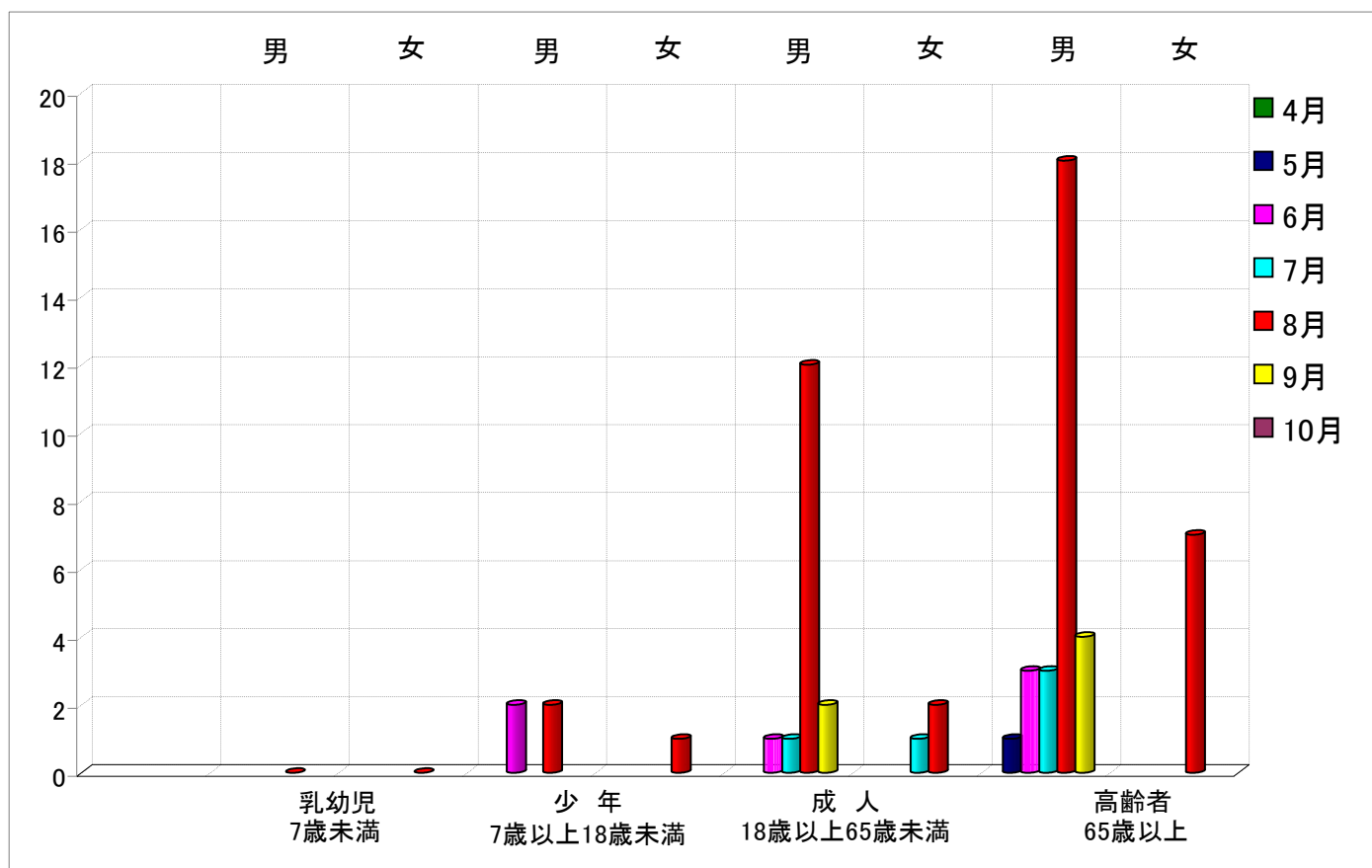
署所 \ 月	1月	2月	3月	4月	5月	6月	7月	8月	9月	10月	11月	12月	計	前年比
取手署	52	42	44	38	38	31	36	40	39	58	40	57	515	-41
戸頭署	36	27	39	26	26	24	32	30	24	27	21	30	342	48
吉田署	25	18	20	24	28	12	18	21	23	24	21	29	263	29
櫛木署	26	26	29	20	22	22	16	22	31	33	22	31	300	-37
計	139	113	132	108	114	89	102	113	117	142	104	147	1,420	-1



11. 令和2年5月18日から令和2年10月4日までの熱中症搬送件数

内訳 月	年 齢 別								程 度				合 計
	乳幼児 7歳未満		少年7歳以上 18歳未満		成人18歳以上 65歳未満		高齢者 65歳以上		軽症 (入院なし)	中等症 (入院3週間 未満)	重症 (入院3週間 以上)	死亡	
	男	女	男	女	男	女	男	女					
4月													
5月							1			1			1
6月			2		1		3		2	4			6
7月					1	1	3		2	3			5
8月			2	1	12	2	18	7	20	20	1	1	42
9月					2		4		5	1			6
10月													
合計			4	1	16	3	29	7	29	29	1	1	60

11-2. 月別発生件数



## 12. 救助出動・活動件数

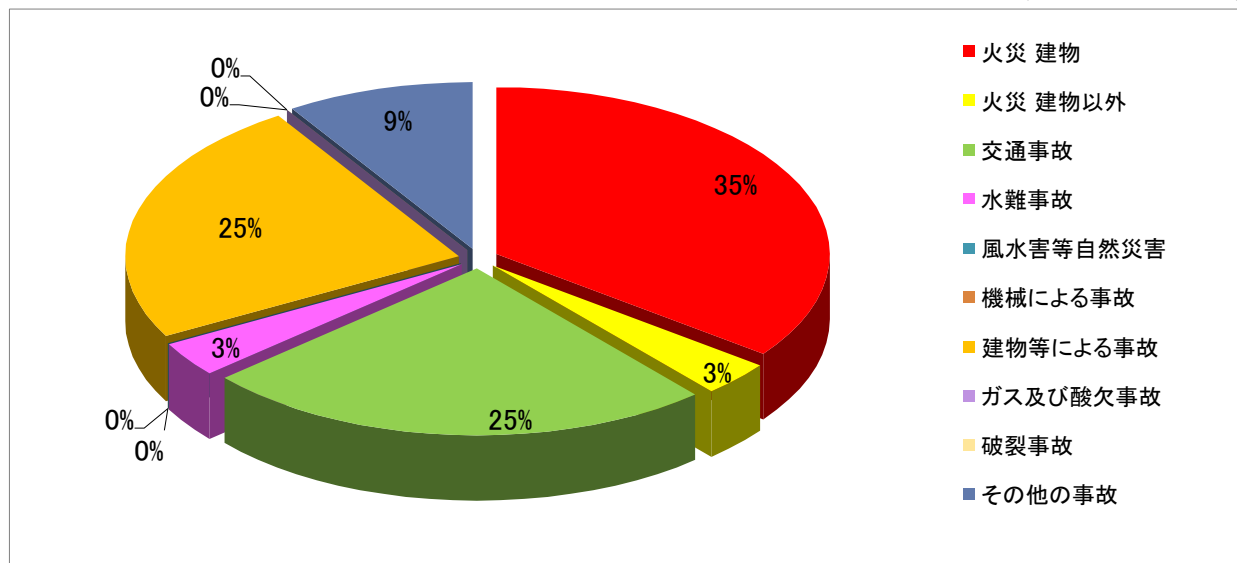
(R2.1.1 ~ R2.12.31)

事故種別 件数	火災		交通事故	水難事故	風水害等 自然災害	機械による 事故	建物等に よる事故	ガス及び 酸欠事故	破裂事故	その他の 事故	計
	建物	建物以外									
出動件数	31	3	22	3	0	0	21	0	0	8	88
活動件数	0	0	13	1	0	0	13	0	0	4	31

※ 活動件数とは、消防機関が何らかの救助活動を行った件数。

### 12-2. 救助出動割合

(R2.1.1 ~ R2.12.31)



## 13. 事故種別救助人員・車両別搬送人員数

(R2.1.1 ~ R2.12.31)

事故種別 救助人員 搬送車両区分	火災		交通事故	水難事故	風水害等 自然災害	機械による 事故	建物等に よる事故	ガス及び 酸欠事故	破裂事故	その他の 事故	計	
	建物	建物以外										
救助人員	0	0	13	1	0	0	5	0	0	4	23	
搬送 車両 等の 内訳	救急自動車	0	0	11	1	0	0	4	0	0	1	17
	ヘリコプター	0	0	0	0	0	0	0	0	0	0	0
	消防機関 その他の車両	0	0	0	0	0	0	0	0	0	0	0
	消防機関 以外の車両	0	0	0	0	0	0	0	0	0	0	0
	計	0	0	11	1	0	0	4	0	0	1	17

※ 救助人員は、消防機関と他機関が共同して救助活動中、他の機関が救助した人員を含む。