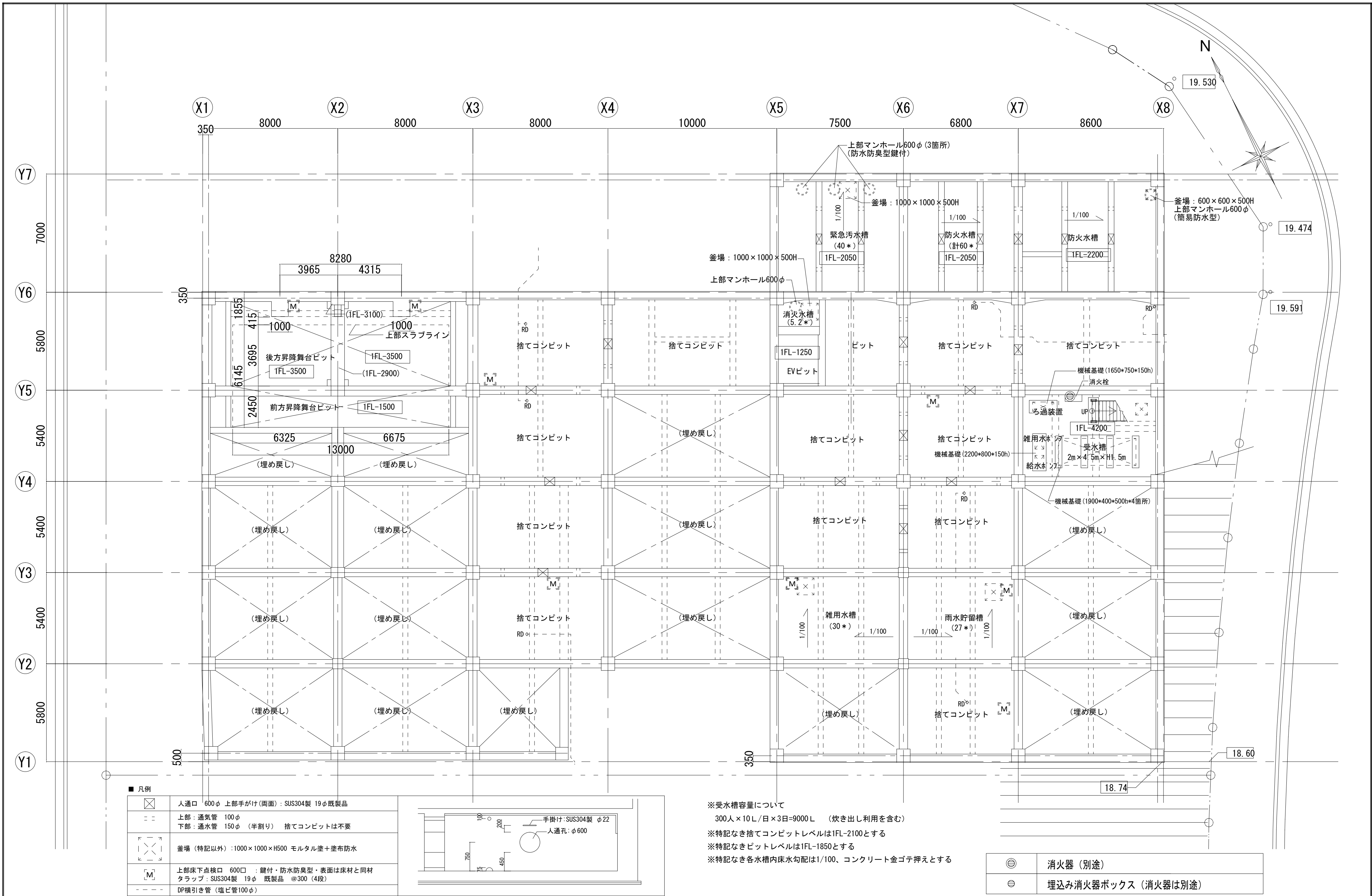
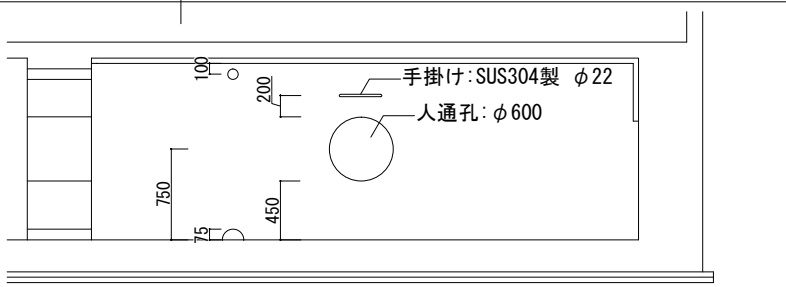


※ [ ]内数値は平均地盤(19.895)からの高さを示す



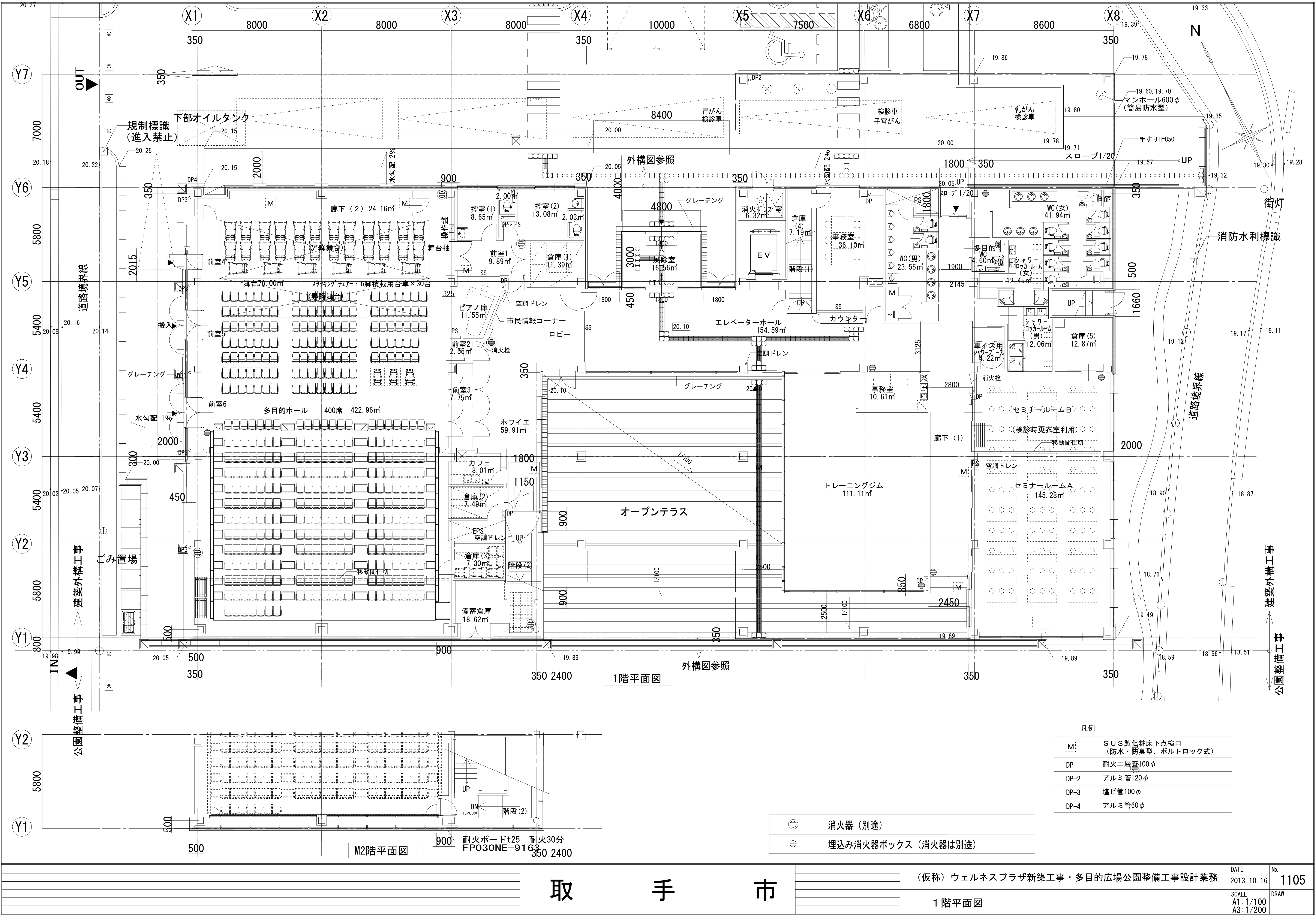
凡例	
	人通口 600φ 上部手がけ(両面) : SUS304製 19φ既製品
	上部 : 通気管 100φ
	下部 : 排水管 150φ (半割り) 捨てコンピットは不要
	釜場 (特記以外) : 1000×1000×H500 モルタル塗+塗布防水
	上部床下点検口 600□ : 鍵付・防水防臭型・表面は床材と同材
	タラップ : SUS304製 19φ 既製品 @300 (4段)
	DP横引き管 (塩ビ管100φ)



※受水槽容量について  
300人×10L/日×3日=9000L (炊き出し利用を含む)  
※特記なき捨てコンピットレベルは1FL-2100とする  
※特記なきピットレベルは1FL-1850とする  
※特記なき各水槽内床水勾配は1/100、コンクリート金ゴテ押えとする

	消火器 (別途)
	埋込み消火器ボックス (消火器は別途)



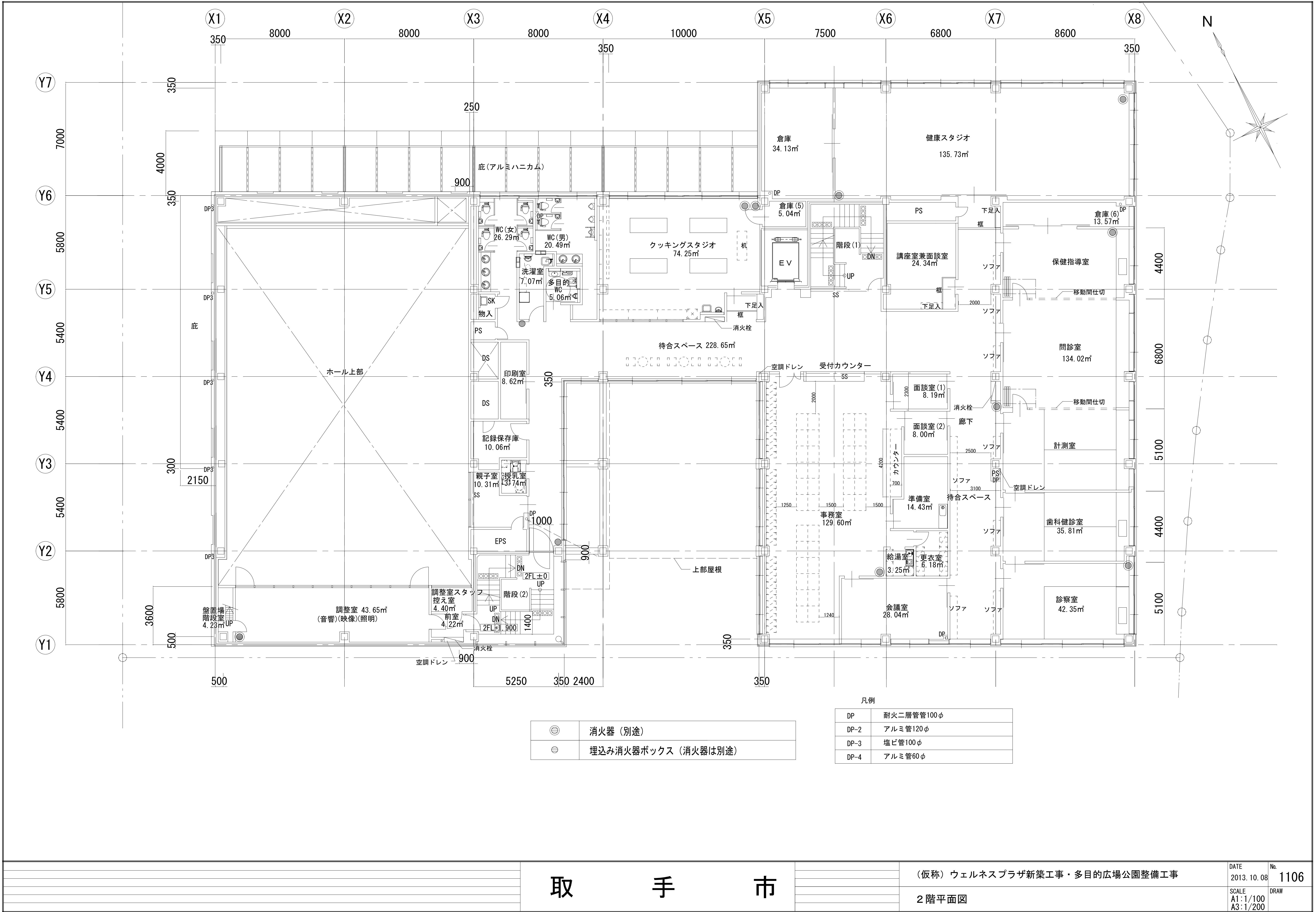


# 取手市

(仮称) ウェルネスプラザ新築工事・多目的広場公園整備工事設計業務

1 階平面図

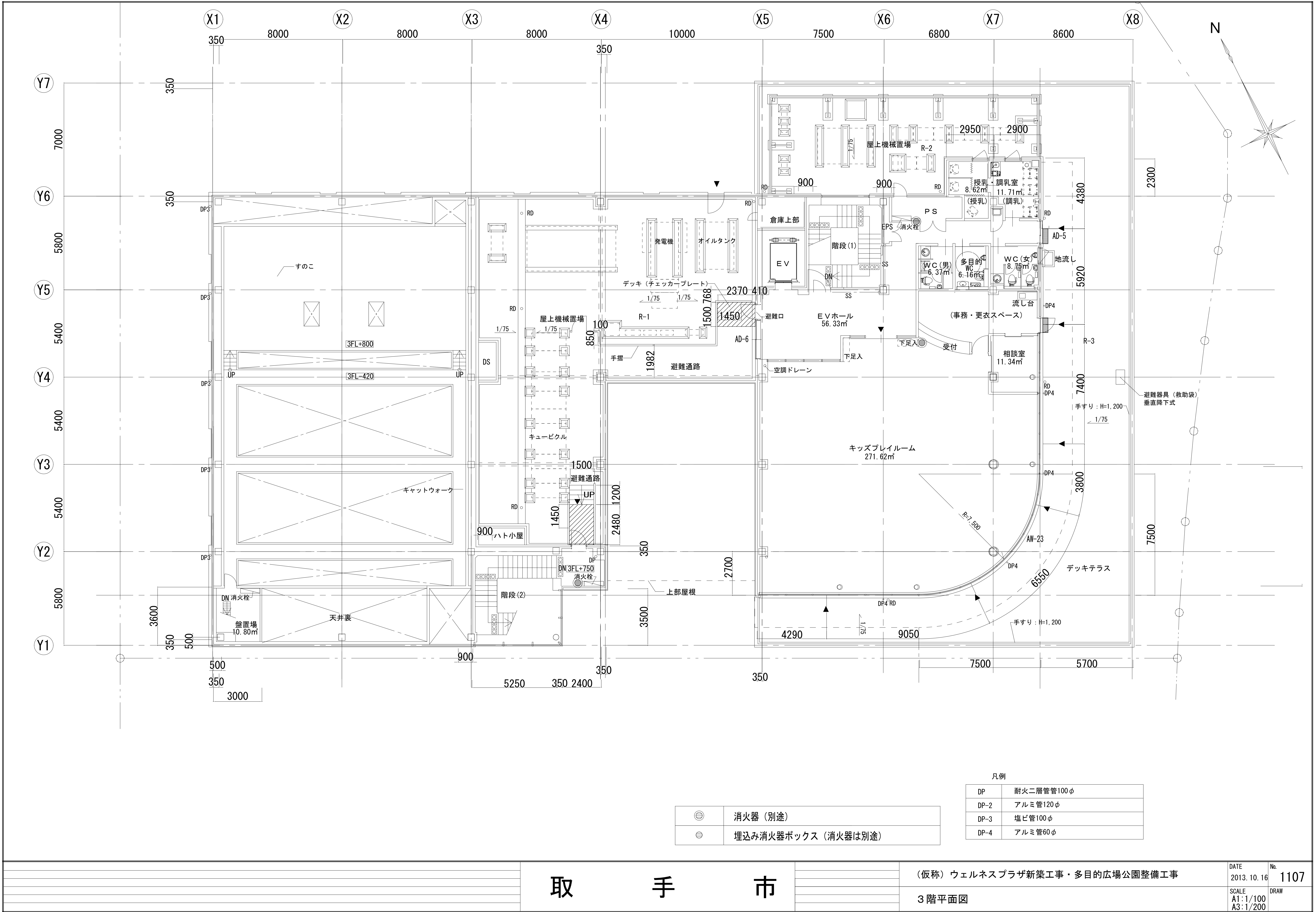
DATE  
2013. 10. 16  
SCALE  
A1:1/100  
A3:1/200  
No.  
1105  
DRAW



取 手 市

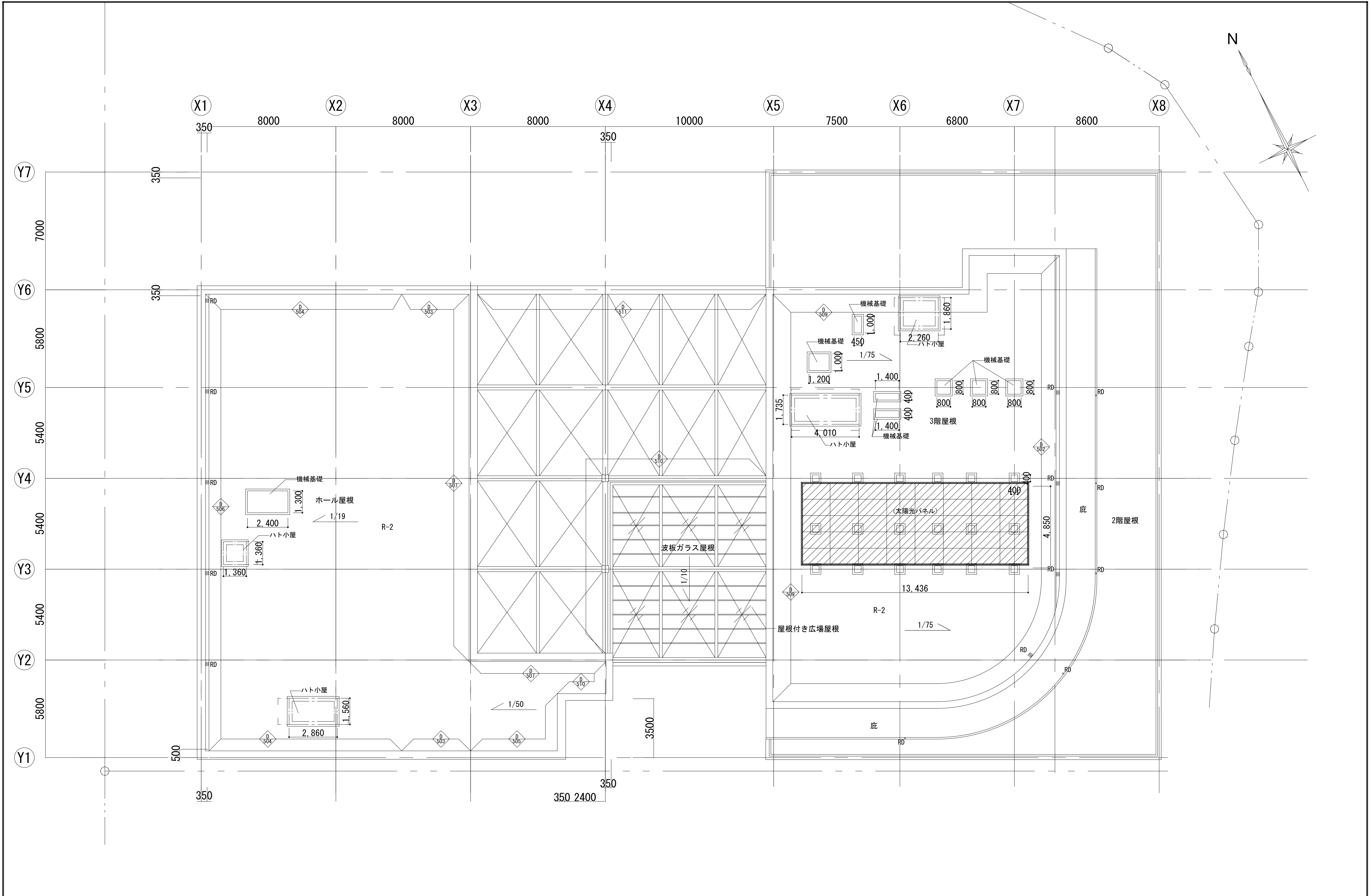
(仮称) ウェルネスプラザ新築工事・多目的広場公園整備工事

2 階平面図

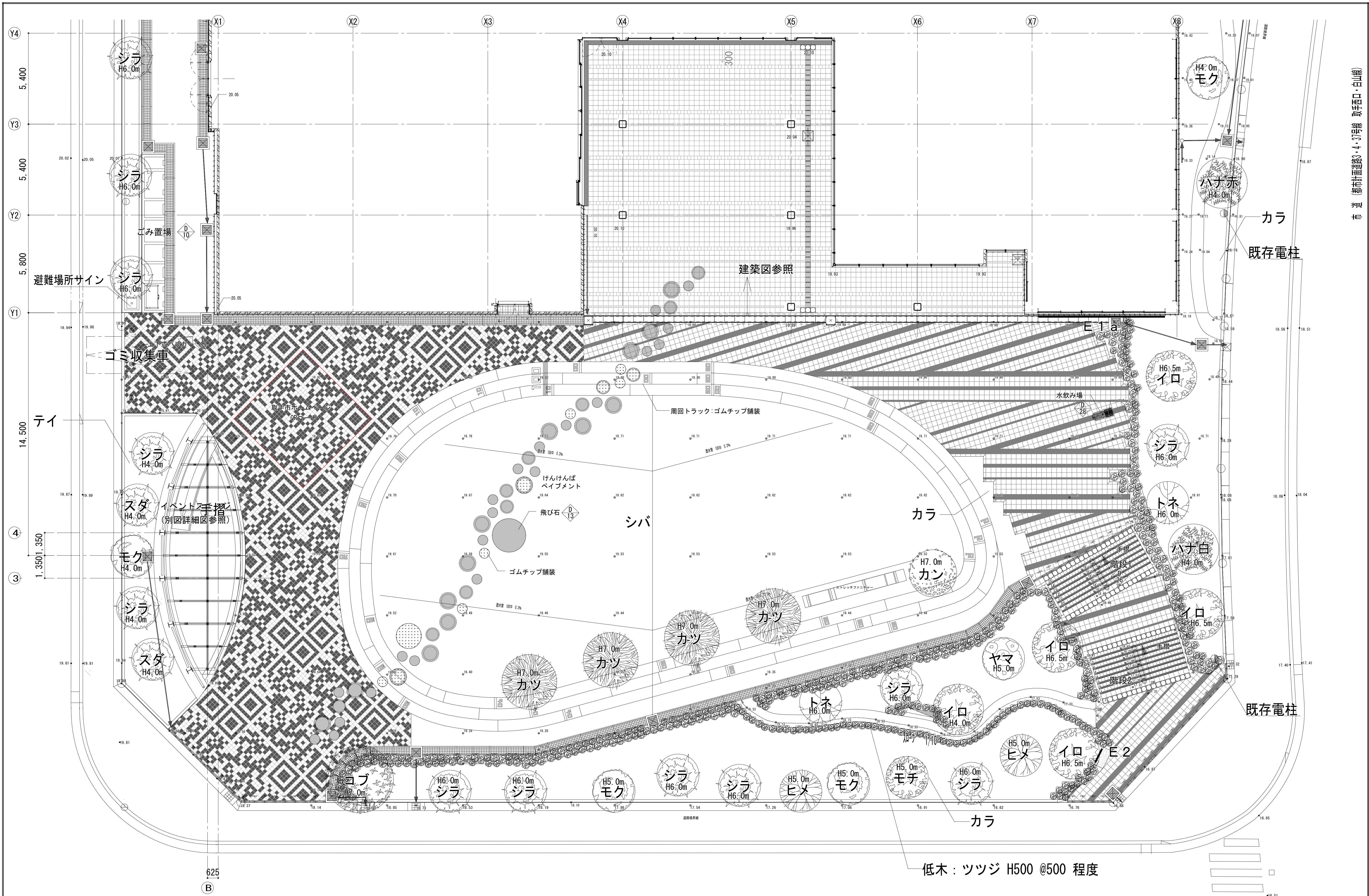


⊙	消火器（別途）
⊖	埋込み消火器ボックス（消火器は別途）

凡例	
DP	耐火二層管100φ
DP-2	アルミ管120φ
DP-3	塩ビ管100φ
DP-4	アルミ管60φ







取手市			（仮称）ウェルネスプラザ新築工事・多目的広場公園整備工事		DATE	No.
			多目的広場平面図			1902
					SCALE	DRAW
					A1:1/100	
					A3:1/200	