

# 参 考 資 料

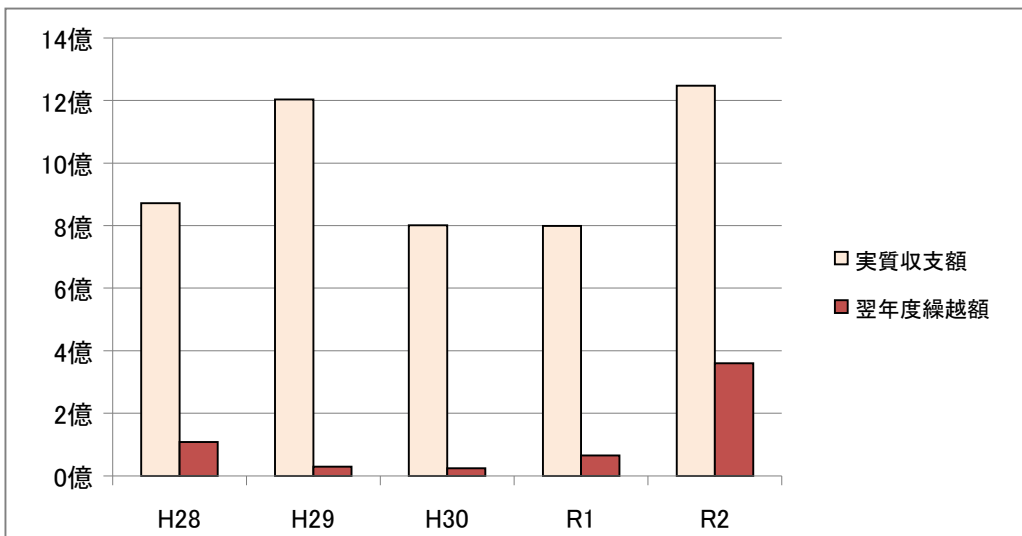
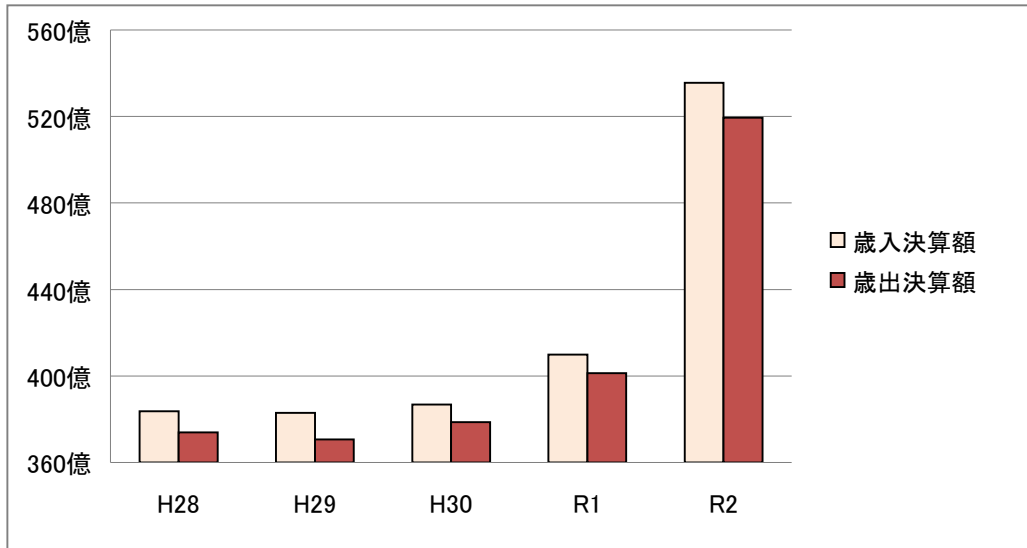
## 目 次

一般会計・特別会計決算額の推移	378
一般会計決算 歳入の状況	380
一般会計決算 歳出の状況	382
年度別歳入の状況（一般会計）	384
年度別歳出の状況（一般会計）	385
各款における節の占める支出額及び比率（一般会計）	386
給与費決算調	388
地方消費税率引き上げ分の社会保障財源化	391
令和2年度一般会計予算内訳	392
合併特例債充当事業一覧	396
地方債借入先別及び利率別現在高	399
款別性質別一覧表（普通会計）	400
年度別歳出性質別の状況（普通会計）	402
目的別歳出（充当一般財源等）の決算額の推移	403
経常経費充当一般財源等（性質別）の決算額の推移	404
経常収支の推移（普通会計）	405
繰越額の状況（一般会計）	406
補助金・交付金比較表（一般会計）	408
債務負担行為の状況（一般会計）	412
新型コロナウイルス感染症対策経費一覧表	420

### 一般会計決算額の推移

(単位:千円)

年度	平成28年度	平成29年度	平成30年度	令和元年度	令和2年度
歳入決算額 (a)	38,362,977	38,297,291	38,680,525	40,992,225	53,557,536
歳出決算額 (b)	37,383,091	37,064,619	37,855,000	40,128,857	51,951,276
歳入歳出差引額 (a-b=c)	979,886	1,232,672	825,525	863,368	1,606,260
翌年度繰越額 (d)	108,754	30,012	24,595	64,859	359,988
実質収支額 (c-d)	871,132	1,202,660	800,930	798,509	1,246,272

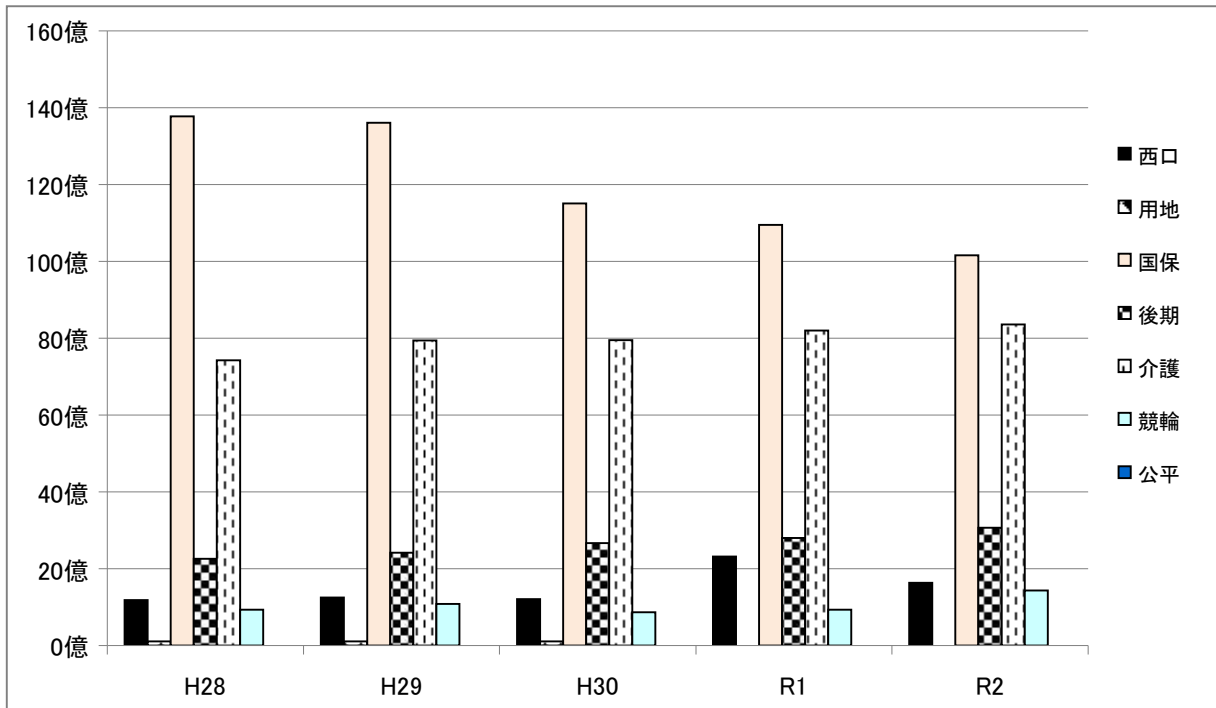


特別会計決算額の推移

(単位:千円)

年 度		平成28年度	平成29年度	平成30年度	令和元年度	令和2年度
取手駅西口都市整備事業	歳入	1,227,660	1,306,073	1,241,252	2,344,833	1,699,385
	歳出	1,184,173	1,247,724	1,207,789	2,319,247	1,633,574
用地先行取得事業	歳入	113,924	112,438	110,965		
	歳出	113,924	112,438	110,965		
国民健康保険事業	歳入	14,952,855	14,693,410	12,324,185	11,967,135	11,572,005
	歳出	13,772,046	13,608,749	11,509,187	10,952,842	10,163,543
後期高齢者医療	歳入	2,267,252	2,448,025	2,689,039	2,825,135	3,117,366
	歳出	2,257,984	2,415,397	2,671,603	2,800,194	3,078,068
介護保険	歳入	7,951,381	8,149,005	8,242,258	8,403,790	8,640,531
	歳出	7,427,726	7,942,662	7,954,943	8,198,962	8,360,084
競輪事業	歳入	986,037	1,135,597	905,655	949,428	1,472,257
	歳出	939,794	1,091,514	877,444	938,052	1,436,409
取手地方公平委員会	歳入	744	735	777	751	739
	歳出	524	406	474	460	197
合 計	歳入	27,499,853	27,845,283	25,514,131	26,491,072	26,502,283
	歳出	25,696,171	26,418,890	24,332,405	25,209,757	24,671,875

特別会計歳出決算額の推移



一般会計決算 歳入の状況

款	平成23年度		平成24年度		平成25年度		平成26年度		平成27年度	
		構成比		構成比		構成比		構成比		構成比
01 市税	15,166,376	42.6	14,929,049	40.7	14,694,105	41.5	14,592,420	39.9	14,314,416	38.1
うち個人市民税現年分	5,740,989	16.1	5,744,823	15.6	5,637,977	15.9	5,589,456	15.3	5,594,387	14.9
うち法人市民税現年分	1,998,740	5.6	2,149,277	5.9	2,029,339	5.7	2,026,923	5.5	1,665,865	4.4
うち固資産(土地)現年分	1,778,158	5.0	1,698,874	4.6	1,622,196	4.6	1,569,439	4.3	1,633,849	4.3
うち固資産(家屋)現年分	2,718,425	7.6	2,476,081	6.7	2,539,945	7.2	2,589,414	7.1	2,523,274	6.7
うち市たばこ税現年分	586,086	1.6	581,045	1.6	649,563	1.8	633,568	1.7	623,246	1.7
02 地方譲与税	356,394	1.0	333,021	0.9	317,147	0.9	306,194	0.8	320,755	0.9
03 利子割交付金	38,993	0.1	35,515	0.1	32,221	0.1	25,555	0.1	21,789	0.1
04 配当割交付金	27,181	0.1	28,798	0.1	52,819	0.2	101,321	0.3	81,624	0.2
05 株式等譲渡所得割交付金	9,822	0.0	7,433	0.0	87,565	0.2	59,751	0.2	79,030	0.2
06 法人事業税交付金										
07 地方消費税交付金	881,263	2.5	869,827	2.4	862,414	2.4	1,074,119	2.9	1,741,441	4.6
08 ゴルフ場利用税交付金	61,589	0.2	62,919	0.2	62,524	0.2	60,546	0.2	59,040	0.2
09 環境性能割交付金										
自動車取得税交付金	66,821	0.2	86,420	0.2	75,489	0.2	34,694	0.1	58,354	0.2
10 地方特例交付金	155,196	0.4	63,325	0.2	61,182	0.2	57,015	0.2	55,994	0.1
11 地方交付税	4,950,101	13.9	5,771,149	15.7	4,698,269	13.3	5,046,461	13.8	5,746,909	15.3
普通交付税	3,994,358	11.2	3,966,718	10.8	4,231,463	11.9	4,595,483	12.6	5,209,499	13.9
特別交付税	522,092	1.5	427,741	1.2	461,607	1.3	426,156	1.2	464,367	1.2
震災復興特別交付税	433,651	1.2	1,376,690	3.7	5,199	0.0	24,822	0.1	73,043	0.2
12 交通安全対策特別交付金	17,706	0.0	16,811	0.0	15,519	0.0	13,362	0.0	14,973	0.0
13 分担金及び負担金	415,668	1.2	420,080	1.1	425,340	1.2	445,437	1.2	214,288	0.6
14 使用料及び手数料	229,645	0.6	217,795	0.6	216,729	0.6	206,036	0.6	890,438	2.4
15 国庫支出金	4,264,836	12.0	4,398,211	12.0	4,700,363	13.3	5,469,807	15.0	4,543,519	12.1
16 県支出金	1,848,980	5.2	1,942,200	5.3	1,957,837	5.5	1,900,680	5.2	2,273,969	6.0
17 財産収入	174,523	0.5	479,420	1.3	49,308	0.1	55,441	0.1	82,153	0.2
18 寄附金	127,598	0.4	4,226	0.0	2,039	0.0	10,757	0.0	11,539	0.0
19 繰入金	440,714	1.2	597,220	1.6	374,940	1.1	514,387	1.4	792,651	2.1
20 繰越金	1,071,584	3.0	1,045,978	2.8	1,428,649	4.0	867,832	2.4	786,922	2.1
21 諸収入	1,833,012	5.2	1,634,269	4.5	1,566,999	4.4	1,492,577	4.1	1,490,503	4.0
22 市債	3,451,400	9.7	3,769,300	10.3	3,745,200	10.6	4,203,800	11.5	3,997,400	10.6
うち合併特例債	906,700	2.5	574,900	1.6	689,300	1.9	1,728,300	4.7	1,309,600	3.5
うち臨時財政対策債	2,266,900	6.4	2,508,400	6.8	2,605,100	7.4	2,264,100	6.2	2,072,100	5.5
うち減収補てん債										
合計	35,589,402	100.0	36,712,966	100.0	35,426,658	100.0	36,538,192	100.0	37,577,707	100.0
うち借換債除く	35,589,402		36,712,966		35,426,658		36,538,192		37,577,707	

(単位：千円、%)

平成28年度		平成29年度		平成30年度		令和元年度		令和2年度	
	構成比		構成比		構成比		構成比		構成比
13,918,532	36.3	14,557,270	38.0	14,033,392	36.3	13,570,575	33.1	13,597,161	25.4
5,664,321	14.8	5,646,229	14.7	5,673,911	14.7	5,706,832	13.9	5,762,542	10.8
1,156,661	3.0	1,773,586	4.6	1,403,606	3.6	713,271	1.7	596,976	1.1
1,599,610	4.2	1,575,582	4.1	1,544,178	4.0	1,522,596	3.7	1,502,056	2.8
2,589,646	6.8	2,668,075	7.0	2,595,152	6.7	2,702,006	6.6	2,775,166	5.2
601,884	1.6	566,172	1.5	561,339	1.5	569,976	1.4	570,220	1.1
318,805	0.8	319,543	0.8	323,060	0.8	324,526	0.8	325,865	0.6
12,131	0.0	22,254	0.1	22,909	0.1	10,928	0.0	11,283	0.0
47,717	0.1	67,407	0.2	52,268	0.1	60,640	0.2	54,037	0.1
27,894	0.1	66,837	0.2	45,009	0.1	36,707	0.1	75,185	0.1
								140,754	0.3
1,539,984	4.0	1,626,887	4.2	1,755,450	4.5	1,697,327	4.1	2,111,147	3.9
60,241	0.2	58,640	0.2	56,462	0.1	53,879	0.1	45,799	0.1
						14,241	0.0	23,393	0.1
59,100	0.2	87,379	0.2	88,792	0.2	46,338	0.1		
55,491	0.2	61,943	0.2	71,491	0.2	226,047	0.6	102,790	0.2
5,891,357	15.4	6,196,631	16.2	6,023,524	15.6	6,539,696	16.0	7,138,940	13.3
5,502,602	14.4	5,835,668	15.3	5,635,256	14.6	6,108,512	14.9	6,596,740	12.3
380,545	1.0	353,271	0.9	375,583	1.0	421,119	1.1	330,010	0.6
8,210	0.0	7,692	0.0	12,685	0.0	10,065	0.0	212,190	0.4
14,539	0.0	14,115	0.0	13,209	0.0	12,843	0.0	13,944	0.0
212,821	0.6	225,413	0.6	227,955	0.6	196,243	0.5	135,589	0.3
898,257	2.3	916,684	2.4	408,456	1.1	354,814	0.9	276,702	0.5
4,803,189	12.5	5,106,877	13.3	4,930,795	12.8	5,715,998	13.9	18,507,162	34.6
2,220,257	5.8	2,149,267	5.6	2,388,430	6.2	2,553,751	6.2	2,847,963	5.3
125,055	0.3	63,907	0.2	76,032	0.2	141,085	0.4	514,946	1.0
85,195	0.2	50,510	0.1	42,218	0.1	175,972	0.4	231,986	0.4
1,884,928	4.9	917,586	2.4	998,693	2.6	1,584,500	3.9	1,299,399	2.4
958,919	2.5	979,886	2.6	1,232,672	3.2	825,525	2.0	863,368	1.6
1,143,065	3.0	925,655	2.4	820,755	2.1	990,133	2.4	1,509,506	2.8
4,085,500	10.6	3,882,600	10.1	5,068,953	13.1	5,860,457	14.3	3,730,617	7.0
1,382,300	3.6	1,240,300	3.2	2,633,100	6.8	1,883,800	4.6	1,037,900	1.9
1,849,100	4.8	1,890,500	4.9	1,686,553	4.4	1,381,257	3.4	1,486,517	2.8
				351,000	0.9	500,400	1.2	131,100	0.2
38,362,977	100.0	38,297,291	100.0	38,769,317	100.2	40,992,225	100.1	53,557,536	100.0
38,362,977		38,297,291		38,769,317		40,992,225		53,557,536	

一般会計決算 歳出の状況

区 分	平成23年度		平成24年度		平成25年度		平成26年度		平成27年度	
		構成比		構成比		構成比		構成比		構成比
01 議会費	356,246	1.0	308,450	0.9	287,874	0.8	281,204	0.8	308,328	0.8
02 総務費	5,930,861	17.2	6,272,946	17.8	5,254,157	15.2	5,064,685	14.2	5,365,401	14.7
03 民生費	10,270,037	29.7	10,644,129	30.2	10,870,718	31.5	11,556,335	32.3	13,318,472	36.4
04 衛生費	1,583,476	4.6	2,142,614	6.1	2,231,834	6.5	2,697,005	7.5	1,564,879	4.3
05 農林水産業費	336,878	1.0	273,464	0.8	262,619	0.8	223,640	0.6	282,902	0.8
06 商工費	594,351	1.7	526,809	1.5	388,016	1.1	422,031	1.2	630,546	1.7
07 土木費	4,685,964	13.6	4,498,764	12.7	4,575,909	13.2	4,289,803	12.0	4,509,716	12.3
08 消防費	1,709,341	5.0	1,730,853	4.9	1,821,851	5.3	1,781,256	5.0	1,880,031	5.1
09 教育費	4,384,034	12.7	4,136,747	11.7	3,986,815	11.5	4,739,618	13.3	4,394,575	12.0
10 災害復旧費	223,468	0.6	31,881	0.1						
11 公債費	3,735,661	10.8	4,027,541	11.4	4,203,892	12.2	4,033,582	11.3	3,716,806	10.1
12 諸支出金	733,107	2.1	690,119	1.9	675,141	1.9	662,111	1.8	647,132	1.8
合 計	34,543,424	100.0	35,284,317	100.0	34,558,826	100.0	35,751,270	100.0	36,618,788	100.0
うち借換債除く	34,543,424		35,284,317		34,558,826		35,751,270		36,618,788	

(単位：千円、%)

平成28年度		平成29年度		平成30年度		令和元年度		令和2年度	
	構成比		構成比		構成比		構成比		構成比
273,732	0.7	285,955	0.8	285,788	0.7	267,403	0.7	268,296	0.5
5,404,440	14.5	5,095,740	13.7	5,172,488	13.7	5,782,566	14.4	16,644,062	32.0
14,082,629	37.7	14,366,840	38.8	14,795,534	39.1	16,237,791	40.5	15,507,807	29.9
1,484,977	4.0	1,464,388	3.9	1,413,296	3.7	1,424,989	3.5	1,686,694	3.3
234,558	0.6	236,335	0.6	237,826	0.6	227,266	0.6	250,416	0.5
438,937	1.2	403,467	1.1	363,461	1.0	651,759	1.6	1,548,882	3.0
4,352,586	11.6	4,583,931	12.4	4,633,415	12.2	4,413,397	11.0	4,631,851	8.9
1,877,442	5.0	1,816,316	4.9	1,746,691	4.6	1,881,689	4.7	1,874,004	3.6
5,019,620	13.4	4,787,682	12.9	5,249,880	13.9	5,348,048	13.3	5,465,995	10.5
				30,758	0.1	8,360	0.0		
3,915,165	10.5	4,023,962	10.9	3,925,755	10.4	3,885,447	9.7	4,073,192	7.8
299,005	0.8	3	0.0	108	0.0	142	0.0	77	0.0
37,383,091	100.0	37,064,619	100.0	37,855,000	100.0	40,128,857	100.0	51,951,276	100.0
37,383,091		37,064,619		37,855,000		40,128,857		51,951,276	

年度別歳入の状況（一般会計）

区 分	歳入決算額 (単位：千円)		人口一人当たり (単位：円)	
	令和2年度	令和元年度	令和2年度	令和元年度
1 市 税	13,597,161	13,570,575	126,797	126,713
2 地 方 譲 与 税	325,865	324,526	3,039	3,030
3 利 子 割 交 付 金	11,283	10,928	105	102
4 配 当 割 交 付 金	54,037	60,640	504	566
5 株式等譲渡所得割交付金	75,185	36,707	701	343
6 法 人 事 業 税 交 付 金	140,754		1,313	
7 地 方 消 費 税 交 付 金	2,111,147	1,697,327	19,687	15,849
8 ゴルフ場利用税交付金	45,799	53,879	427	503
9 環 境 性 能 割 交 付 金	23,393	14,241	218	133
自動車取得税交付金		46,338		433
10 地 方 特 例 交 付 金	102,790	226,047	958	2,111
11 地 方 交 付 税	7,138,940	6,539,696	66,571	61,062
12 交通安全対策特別交付金	13,944	12,843	130	120
小 計	23,640,298	22,593,747	220,451	210,965
13 分 担 金 及 び 負 担 金	135,589	196,243	1,265	1,833
14 使 用 料 及 び 手 数 料	276,702	354,814	2,580	3,313
15 国 庫 支 出 金	18,507,162	5,715,998	172,583	53,372
16 県 支 出 金	2,847,963	2,553,751	26,558	23,845
17 財 産 収 入	514,946	141,085	4,803	1,318
18 寄 附 金	231,986	175,972	2,163	1,643
19 繰 入 金	1,299,399	1,584,500	12,117	14,795
20 繰 越 金	863,368	825,525	8,051	7,708
21 諸 収 入	1,509,506	990,133	14,076	9,245
22 市 債	3,730,617	5,860,457	34,789	54,721
歳 入 合 計	53,557,536	40,992,225	499,436	382,758

※令和3年1月1日の人口 107,236 人  
 ※令和2年1月1日の人口 107,097 人



年度別歳出の状況（一般会計）

（目的別）

区 分	歳出決算額 （単位：千円）		人口一人当たり （単位：円）	
	令和2年度	令和元年度	令和2年度	令和元年度
1 議会費	268,296	267,403	2,502	2,497
2 総務費	16,644,062	5,782,566	155,210	53,994
3 民生費	15,507,807	16,237,791	144,614	151,617
4 衛生費	1,686,694	1,424,989	15,729	13,305
5 農林水産業費	250,416	227,266	2,335	2,122
6 商工費	1,548,882	651,759	14,444	6,086
7 土木費	4,631,851	4,413,397	43,193	41,209
8 消防費	1,874,004	1,881,689	17,475	17,570
9 教育費	5,465,995	5,348,048	50,971	49,936
10 災害復旧費	0	8,360		78
11 公債費	4,073,192	3,885,447	37,983	36,281
12 諸支出金	77	142	1	1
歳出合計	51,951,276	40,128,857	484,457	374,696

※令和3年1月1日の人口 107,236 人  
 ※令和2年1月1日の人口 107,097 人

各款における節の占める支出額及び比率（一般会計）

	議会費	総務費	民生費	衛生費	農林水産業費	商工費
1 報酬	118,116	149,425	270,261	26,371	15,797	16,219
2 給料	27,158	723,140	532,914	147,269	38,207	64,447
3 職員手当等	63,077	914,275	364,742	96,788	29,528	44,955
4 共済費	51,730	349,493	195,176	48,218	12,088	20,958
5 災害補償費						
6 恩給及び退職金						
7 報償費		25,515	9,166	5,240	22	66
8 旅費	19	3,548	4,638	1,171	8	455
9 交際費	106	140			35	
10 需用費	1,223	122,484	121,655	31,127	5,938	6,335
11 役務費	157	100,064	28,134	19,317	746	3,973
12 委託料	1,056	604,416	2,762,290	747,778	7,733	1,001,208
13 使用料及び賃借料	2,138	192,200	26,063	5,893	1,560	4,055
14 工事請負費		208,155	98,802	495	534	9
15 原材料費		188	69			
16 公有財産購入費						
17 備品購入費	2,577	11,506	5,901	3,628		
18 負担金・補助及び交付金	939	11,951,584	721,140	541,365	129,372	328,114
19 扶助費			6,660,877	12,034		
20 貸付金			10,000			52,888
21 補償・補填及び賠償金		10	773			
22 償還金利子及び割引料		129,174				
23 投資及び出資金						5,200
24 積立金		1,158,598	63		8,848	
25 寄附金						
26 公課費		147	36			
27 繰出金			3,695,107			
合 計	268,296	16,644,062	15,507,807	1,686,694	250,416	1,548,882
構 成 比	0.5	32.0	29.9	3.3	0.5	3.0

(単位:千円 %)

土木費	消防費	教育費	災害復旧費	公債費	諸支出金	合計	構成比
35,501	18,081	398,177				1,047,948	2.0
293,228	648,056	423,180				2,897,599	5.6
210,956	555,093	343,692				2,623,106	5.1
96,157	208,629	140,635				1,123,084	2.2
519	9,499	22,203				72,230	0.1
966	720	9,708				21,233	0.0
		64				345	0.0
134,499	61,567	747,877				1,232,705	2.4
4,992	8,922	30,830				197,135	0.4
511,173	17,675	964,382				6,617,711	12.7
64,600	15,697	374,570				686,776	1.3
603,494	183,282	1,305,408				2,400,179	4.6
15,941	75	158				16,431	0.0
55,362						55,362	0.1
4,096	67,818	505,017				600,543	1.2
1,593,292	77,157	121,686				15,464,649	29.8
		72,010				6,744,921	13.0
		4,350				67,238	0.1
219,787		1,987				222,557	0.4
				4,073,192		4,202,366	8.1
225,000						230,200	0.4
22		29				1,167,560	2.3
190	1,733	32				2,138	0.0
562,076					77	4,257,260	8.2
4,631,851	1,874,004	5,465,995		4,073,192	77	51,951,276	100.0
8.9	3.6	10.5		7.8	0.0	100.0	

給与費決算調(一般会計)

(単位:円)

款	項	R2職員数		人件費内訳				
		特別	一般	節	R2支出済額	R1支出済額	比較	
1 議会費	1 議会費		7	01 報酬	118,116,000	119,203,992	△ 1,087,992	
				02 給料	27,157,665	25,318,800	1,838,865	
				03 職員手当等	63,077,460	63,249,950	△ 172,490	
				04 共済費	51,729,876	49,132,371	2,597,505	
				計	260,081,001	256,905,113	3,175,888	
2 総務費		2	再21 175	01 報酬	149,424,911	108,433,809	40,991,102	
				02 給料	723,139,905	705,898,720	17,241,185	
				03 職員手当等	914,274,870	904,103,668	10,171,202	
				04 共済費	349,492,947	341,520,080	7,972,867	
				計	2,136,332,633	2,059,956,277	76,376,356	
	1 総務管理費	2		再14 108	01 報酬	81,309,986	71,930,127	9,379,859
					02 給料	478,392,486	461,690,234	16,702,252
					03 職員手当等	742,909,047	708,338,979	34,570,068
					04 共済費	270,349,492	261,354,352	8,995,140
	計	1,572,961,011	1,503,313,692	69,647,319				
	2 徴税費			再1 39	01 報酬	5,572,270	2,120,063	3,452,207
					02 給料	126,701,101	126,765,030	△ 63,929
					03 職員手当等	90,250,300	92,591,838	△ 2,341,538
					04 共済費	43,485,113	43,717,126	△ 232,013
	計	266,008,784	265,194,057	814,727				
	3 戸籍住民 基本台帳費			再4 20	01 報酬	23,832,849	21,539,948	2,292,901
					02 給料	81,909,278	82,275,536	△ 366,258
					03 職員手当等	52,091,446	49,602,417	2,489,029
					04 共済費	25,456,856	25,091,484	365,372
	計	183,290,429	178,509,385	4,781,044				
	4 選挙費			3	01 報酬	265,200	6,372,100	△ 6,106,900
					02 給料	9,669,600	11,215,200	△ 1,545,600
					03 職員手当等	7,823,729	37,379,462	△ 29,555,733
					04 共済費	3,275,323	4,398,517	△ 1,123,194
	計	21,033,852	59,365,279	△ 38,331,427				
	5 統計調査費			再2 2	01 報酬	36,092,606	4,127,124	31,965,482
					02 給料	12,859,440	10,335,120	2,524,320
					03 職員手当等	10,570,316	5,448,163	5,122,153
					04 共済費	2,554,026	2,567,874	△ 13,848
	計	62,076,388	22,478,281	39,598,107				
6 監査委員費			3	01 報酬	2,352,000	2,344,447	7,553	
				02 給料	13,608,000	13,617,600	△ 9,600	
				03 職員手当等	10,630,032	10,742,809	△ 112,777	
				04 共済費	4,372,137	4,390,727	△ 18,590	
計	30,962,169	31,095,583	△ 133,414					
3 民生費			再10 154	01 報酬	270,261,262	133,505,355	136,755,907	
				02 給料	532,913,961	539,405,787	△ 6,491,826	
				03 職員手当等	364,742,135	375,651,346	△ 10,909,211	
				04 共済費	195,175,564	197,197,634	△ 2,022,070	
				計	1,363,092,922	1,245,760,122	117,332,800	
	1 社会福祉費			再3 33	01 報酬	3,496,757	4,651,674	△ 1,154,917
					02 給料	133,084,417	152,394,490	△ 19,310,073
					03 職員手当等	91,895,424	109,491,494	△ 17,596,070
					04 共済費	42,856,786	49,698,494	△ 6,841,708
	計	271,333,384	316,236,152	△ 44,902,768				
	2 児童福祉費			再7 107	01 報酬	265,870,428	127,565,132	138,305,296
					02 給料	355,880,112	347,261,446	8,618,666
					03 職員手当等	234,996,815	229,387,747	5,609,068
					04 共済費	136,246,644	133,148,032	3,098,612
	計	992,993,999	837,362,357	155,631,642				
3 生活保護費			14	01 報酬	894,077	1,288,549	△ 394,472	
				02 給料	43,949,432	39,749,851	4,199,581	
				03 職員手当等	37,849,896	36,772,105	1,077,791	
				04 共済費	16,072,134	14,351,108	1,721,026	
計	98,765,539	92,161,613	6,603,926					
4 衛生費			再3 43	01 報酬	26,371,008	22,315,316	4,055,692	
				02 給料	147,269,187	134,889,047	12,380,140	
				03 職員手当等	96,788,115	89,543,287	7,244,828	
				04 共済費	48,218,274	44,846,692	3,371,582	
				計	318,646,584	291,594,342	27,052,242	
	1 保健衛生費			再3 37	01 報酬	18,932,535	14,880,706	4,051,829
					02 給料	125,943,987	116,353,847	9,590,140
					03 職員手当等	82,326,862	77,549,740	4,777,122
					04 共済費	40,429,796	38,119,183	2,310,613
	計	267,633,180	246,903,476	20,729,704				
	2 清掃費			6	01 報酬	7,438,473	7,434,610	3,863
					02 給料	21,325,200	18,535,200	2,790,000
					03 職員手当等	14,461,253	11,993,547	2,467,706
					04 共済費	7,788,478	6,727,509	1,060,969
計	51,013,404	44,690,866	6,322,538					

再：再任用職員

款	項	R2職員数		人件費内訳				
		特別	一般	節	R2支出済額	R1支出済額	比較	
5 農林水産業費	1 農業費		再1 8	01 報酬	15,797,085	15,838,000	△ 40,915	
				02 給料	38,207,433	36,822,744	1,384,689	
				03 職員手当等	29,527,674	27,381,853	2,145,821	
				04 共済費	12,088,144	10,938,694	1,149,450	
			計	95,620,336	90,981,291	4,639,045		
6 商工費	1 商工費		再4 16	01 報酬	16,218,596	9,810,180	6,408,416	
				02 給料	64,447,344	65,396,661	△ 949,317	
				03 職員手当等	44,955,556	44,637,574	317,982	
				04 共済費	20,957,649	21,171,555	△ 213,906	
			計	146,579,145	141,015,970	5,563,175		
7 土木費			再12 70	01 報酬	35,501,163	36,628,461	△ 1,127,298	
				02 給料	293,227,739	296,824,226	△ 3,596,487	
				03 職員手当等	210,956,216	213,115,357	△ 2,159,141	
				04 共済費	96,157,171	97,983,137	△ 1,825,966	
				計	635,842,289	644,551,181	△ 8,708,892	
	1 土木管理費			再1 11	01 報酬	9,805,040	8,150,392	1,654,648
					02 給料	48,479,267	55,234,824	△ 6,755,557
					03 職員手当等	34,829,476	37,900,000	△ 3,070,524
					04 共済費	17,116,231	18,998,337	△ 1,882,106
				計	110,230,014	120,283,553	△ 10,053,539	
	2 道路 橋りょう費			再5 8	01 報酬	4,779,705	6,473,986	△ 1,694,281
					02 給料	40,965,600	41,413,440	△ 447,840
					03 職員手当等	28,458,218	27,845,977	612,241
					04 共済費	11,228,511	11,304,941	△ 76,430
				計	85,432,034	87,038,344	△ 1,606,310	
	3 都市計画費			再6 49	01 報酬	20,916,418	22,004,083	△ 1,087,665
02 給料					196,587,672	193,107,962	3,479,710	
03 職員手当等					141,710,560	142,069,080	△ 358,520	
04 共済費					65,364,842	65,306,201	58,641	
			計	424,579,492	422,487,326	2,092,166		
4 住宅費			2	02 給料	7,195,200	7,068,000	127,200	
				03 職員手当等	5,957,962	5,300,300	657,662	
				04 共済費	2,447,587	2,373,658	73,929	
				計	15,600,749	14,741,958	858,791	
8 消防費	1 消防費		再14 161	01 報酬	18,080,740	18,566,912	△ 486,172	
				02 給料	648,056,070	634,543,319	13,512,751	
				03 職員手当等	555,093,485	566,043,907	△ 10,950,422	
				04 共済費	208,629,066	209,860,173	△ 1,231,107	
			計	1,429,859,361	1,429,014,311	845,050		
9 教育費		1	再20 97	01 報酬	398,176,910	149,067,787	249,109,123	
				02 給料	423,179,685	452,276,373	△ 29,096,688	
				03 職員手当等	343,691,577	376,435,537	△ 32,743,960	
				04 共済費	140,635,520	146,480,648	△ 5,845,128	
				計	1,305,683,692	1,124,260,345	181,423,347	
	1 教育総務費	1		再3 36	01 報酬	29,291,841	34,575,097	△ 5,283,256
					02 給料	141,950,710	137,017,466	4,933,244
					03 職員手当等	164,946,425	167,176,533	△ 2,230,108
					04 共済費	50,125,013	46,888,668	3,236,345
				計	386,313,989	385,657,764	656,225	
	2 小学校費			再1 4	01 報酬	135,322,518	14,716,009	120,606,509
					02 給料	14,289,768	25,696,368	△ 11,406,600
					03 職員手当等	7,736,034	14,830,739	△ 7,094,705
					04 共済費	5,445,185	7,953,425	△ 2,508,240
				計	162,793,505	63,196,541	99,596,964	
	3 中学校費			再1 4	01 報酬	20,122,626	9,604,069	10,518,557
					02 給料	15,743,724	13,180,320	2,563,404
					03 職員手当等	8,196,008	7,200,000	996,008
					04 共済費	5,406,078	4,050,074	1,356,004
				計	49,468,436	34,034,463	15,433,973	
	4 幼稚園費			4	01 報酬	8,485,301	2,946,298	5,539,003
					02 給料	15,650,600	15,907,200	△ 256,600
					03 職員手当等	10,267,062	11,261,995	△ 994,933
					04 共済費	5,292,311	5,490,855	△ 198,544
			計	39,695,274	35,606,348	4,088,926		
5 社会教育費			再11 34	01 報酬	196,198,968	81,477,520	114,721,448	
				02 給料	157,523,920	159,098,137	△ 1,574,217	
				03 職員手当等	105,553,578	105,500,000	53,578	
				04 共済費	51,382,242	49,435,846	1,946,396	
			計	510,658,708	395,511,503	115,147,205		
6 保健体育費			再4 15	01 報酬	8,755,656	5,748,794	3,006,862	
				02 給料	78,020,963	101,376,882	△ 23,355,919	
				03 職員手当等	46,992,470	70,466,270	△ 23,473,800	
				04 共済費	22,984,691	32,661,780	△ 9,677,089	
			計	156,753,780	210,253,726	△ 53,499,946		
一般会計合計		3	再85 731	01 報酬	1,047,947,675	613,369,812	434,577,863	
				02 給料	2,897,598,989	2,891,375,677	6,223,312	
				03 職員手当等	2,623,107,088	2,660,162,479	△ 37,055,391	
				04 共済費	1,123,084,211	1,119,130,984	3,953,227	
				計	7,691,737,963	7,284,038,952	407,699,011	

再：再任用職員

### 給与費決算調(特別会計)

(単位:円)

特別会計	R2職員数		人件費内訳			
	特別	一般	節	R2支出済額	R1支出済額	比較
取手駅西口都市整備事業 特別会計		10	01 報酬	0	95,300	△ 95,300
			02 給料	40,057,322	39,460,800	596,522
			03 職員手当等	37,746,965	38,168,118	△ 421,153
			04 共済費	13,660,028	13,806,891	△ 146,863
			計	91,464,315	91,531,109	△ 66,794
国民健康保険事業 特別会計		17	01 報酬	7,652,055	5,921,084	1,730,971
			02 給料	65,813,891	66,200,322	△ 386,431
			03 職員手当等	55,422,848	58,616,023	△ 3,193,175
			04 共済費	21,989,904	22,510,771	△ 520,867
			計	150,878,698	153,248,200	△ 2,369,502
後期高齢者医療 特別会計		6	02 給料	23,128,800	19,692,408	3,436,392
			03 職員手当等	20,176,733	18,894,176	1,282,557
			04 共済費	7,833,635	6,909,739	923,896
			計	51,139,168	45,496,323	5,642,845
			介護保険特別会計		14	01 報酬
02 給料	44,874,993	43,527,808				1,347,185
03 職員手当等	43,746,186	40,820,557				2,925,629
04 共済費	18,750,936	17,221,476				1,529,460
計	138,628,746	130,307,066				8,321,680
競輪事業特別会計			01 報酬	34,122,581	0	34,122,581
			03 職員手当等	2,332,206	2,627,146	△ 294,940
			04 共済費	146,082	372,778	△ 226,696
			計	36,600,869	2,999,924	33,600,945
			取手地方公平委員会 特別会計			01 報酬
計	51,600	249,600				△ 198,000
特別会計合計		47	01 報酬	73,082,867	35,003,209	38,079,658
			02 給料	173,875,006	168,881,338	4,993,668
			03 職員手当等	159,424,938	159,126,020	298,918
			04 共済費	62,380,585	60,821,655	1,558,930
			計	468,763,396	423,832,222	44,931,174

### (全会計合計)

(単位:円)

全会計合計	R2職員数		人件費内訳			
	特別	一般	節	R2支出済額	R1支出済額	比較
全会計合計	3	再85 778	01 報酬	1,121,030,542	648,373,021	472,657,521
			02 給料	3,071,473,995	3,060,257,015	11,216,980
			03 職員手当等	2,782,532,026	2,819,288,499	△ 36,756,473
			04 共済費	1,185,464,796	1,179,952,639	5,512,157
			計	8,160,501,359	7,707,871,174	452,630,185

再：再任用職員

## 令和2年度 地方消費税率引上げ分の社会保障財源化

社会保障・税一体改革において、引き上げ分の地方消費税収入は、社会保障4経費その他社会保障施策（社会福祉、社会保険及び保健衛生に関する施策）に要する経費に充てるものとされています。

※「社会保障4経費」消費税法第1条第2項に規定

制度として確立された年金、医療及び介護の社会保障給付並びに少子化に対処するための施策に要する経費。

（歳入） 地方消費税交付金（社会保障財源化分） 1,202,011 千円

（歳出） 社会保障4経費その他社会保障施策に要する経費 14,550,567 千円

【歳出内訳】

（単位：千円）

事業名	令和2年度 決算額	財 源 内 訳				
		特 定 財 源		一 般 財 源		
		国県支出金	その他	引上げ分の 地方消費税 交付金	その他	
社会福祉	障がい者福祉事業	1,983,872	1,389,902	298	107,286	486,386
	高齢者福祉事業	187,984	537	1,966	33,520	151,961
	児童福祉事業	5,703,151	3,692,479	120,137	341,651	1,548,884
	母子福祉事業	7,956	5,967		359	1,630
	生活保護事業	2,016,096	1,585,297	14,419	75,247	341,133
	その他社会福祉事業	197,252	25,998	64	30,937	140,253
	小 計	10,096,311	6,700,180	136,884	589,000	2,670,247
社会保険	国民健康保険事業	591,154	403,630		33,889	153,635
	後期高齢者医療事業	1,495,317	206,604	33,642	226,812	1,028,259
	介護保険事業	1,145,967	74,681		193,599	877,687
	小 計	3,232,438	684,915	33,642	454,300	2,059,581
保健衛生	医療費助成事業	555,532	216,188	33,783	55,220	250,341
	健康づくり事業	109,863	81	1,574	19,555	88,653
	医療提供体制確保事業	170,784		30,942	25,272	114,570
	疾病予防対策事業	271,582	47,512	1,527	40,217	182,326
	母子衛生対策事業	82,638	8,722	734	13,225	59,957
	生活習慣病対策事業	31,419	2,213	309	5,222	23,675
	小 計	1,221,818	274,716	68,869	158,711	719,522
合 計	14,550,567	7,659,811	239,395	1,202,011	5,449,350	

令和2年度一般会計予算内訳  
(歳入)

区 分	当初予算額	第1号補正	第2号補正
1 市 税	13,479,251		
2 地 方 譲 与 税	327,061		
3 利 子 割 交 付 金	13,000		
4 配 当 割 交 付 金	59,000		
5 株 式 等 譲 渡 所 得 割 交 付 金	32,000		
6 法 人 事 業 税 交 付 金	130,000		
7 地 方 消 費 税 交 付 金	2,128,000		
8 ゴルフ場利用税交付金	48,000		
9 環 境 性 能 割 交 付 金	36,000		
10 地 方 特 例 交 付 金	95,000		
11 地 方 交 付 税	7,259,678		
12 交 通 安 全 対 策 特 別 交 付 金	14,000		
13 分 担 金 及 び 負 担 金	152,672		
14 使 用 料 及 び 手 数 料	313,060		
15 国 庫 支 出 金	5,165,705	10,931,468	55,907
16 県 支 出 金	2,529,404	6,521	
17 財 産 収 入	58,108		
18 寄 附 金	100,159		
19 繰 入 金	1,322,962	48,790	14,348
20 繰 越 金	500,000		
21 諸 収 入	801,340		3
22 市 債	2,395,600		
歳入合計	36,960,000	10,986,779	70,258

(歳出)

区 分	当初予算額	第1号補正	第2号補正
1 議 会 費	277,343		
2 総 務 費	5,036,566	10,802,870	165
3 民 生 費	15,093,056	120,444	4,545
4 衛 生 費	1,683,597	1,305	6,849
5 農 林 水 産 業 費	242,915		
6 商 工 費	401,537	32,384	37,339
7 土 木 費	4,432,552		
8 消 防 費	1,910,559	4,596	
9 教 育 費	3,719,185	25,180	21,360
10 災 害 復 旧 費	5		
11 公 債 費	4,112,659		
12 諸 支 出 金	26		
13 予 備 費	50,000		
歳出合計	36,960,000	10,986,779	70,258



第3号補正	第4号補正	第5号補正	第6号補正	第7号補正
			26,618	
			7,790	
			△ 93,260	
			316	
				396
309,093	150,225	1,136,520	47,863	187,669
312		118,433	58,221	58,382
408,889				
			150,000	
474	37,052	132,242	△ 143,034	189,289
			298,509	
10,153	2	784,582	15,692	
△ 37,200		217,200	150,317	5,000
691,721	187,279	2,388,977	519,032	440,736

第3号補正	第4号補正	第5号補正	第6号補正	第7号補正
△ 2,900				1,419
446,568		17,920	462,447	103,511
149,864	136,829	49,190	36,156	332,506
14,706	2,000	21,821	10,475	△ 3,580
△ 20			4,846	8,152
121,423		1,240,782	625	△ 9,254
10,176	20,000	41,909	△ 13,524	15,645
△ 1,003			56	△ 1,377
△ 47,093	28,450	1,017,355	17,951	△ 6,286
691,721	187,279	2,388,977	519,032	440,736

令和2年度一般会計予算内訳  
(歳入)

区 分	第8号補正	第9号補正	第10号補正
1 市 税			△ 4,435
2 地 方 譲 与 税			△ 211
3 利 子 割 交 付 金			
4 配 当 割 交 付 金			
5 株 式 等 譲 渡 所 得 割 交 付 金			
6 法 人 事 業 税 交 付 金			
7 地 方 消 費 税 交 付 金			△ 100,000
8 ゴルフ場利用税交付金			
9 環 境 性 能 割 交 付 金			
10 地 方 特 例 交 付 金			
11 地 方 交 付 税			
12 交 通 安 全 対 策 特 別 交 付 金			
13 分 担 金 及 び 負 担 金			
14 使 用 料 及 び 手 数 料			
15 国 庫 支 出 金	41,990	309,751	432,905
16 県 支 出 金			126,651
17 財 産 収 入			671
18 寄 附 金			1,383
19 繰 入 金			△ 302,721
20 繰 越 金			
21 諸 収 入		19	△ 54,455
22 市 債			844,300
歳入合計	41,990	309,770	944,088

(歳出)

区 分	第8号補正	第9号補正	第10号補正
1 議 会 費			
2 総 務 費			56,078
3 民 生 費	41,990		155,550
4 衛 生 費		309,770	105,375
5 農 林 水 産 業 費			△ 2,681
6 商 工 費			△ 132,896
7 土 木 費			△ 107,916
8 消 防 費			△ 10,822
9 教 育 費			881,349
10 災 害 復 旧 費			
11 公 債 費			
12 諸 支 出 金			51
13 予 備 費			
歳出合計	41,990	309,770	944,088

(単位：千円)

第11号補正	前年度繰越	合 計
		13,474,816
		326,850
		13,000
		59,000
		32,000
		156,618
		2,028,000
		48,000
		36,000
		102,790
		7,166,418
		14,000
		152,988
		313,456
△ 188,096	558,510	19,139,510
	21,415	2,919,339
		467,668
		251,542
		1,299,402
	64,859	863,368
		1,557,336
	1,273,900	4,849,117
△ 188,096	1,918,684	55,271,218

(単位：千円)

第11号補正	前年度繰越 予備費充用	合 計
		275,862
	40,202	16,966,327
	2,583	16,122,713
△ 188,096	14,298	1,978,520
	8,453	261,665
	1,114	1,693,054
	684,573	5,083,415
	797	1,902,806
	1,178,369	6,835,820
		5
		4,112,659
		77
	△ 11,705	38,295
△ 188,096	1,918,684	55,271,218

合併特例債充当事業一覧

(単位:千円)

事業	事業実施年度	平成17～令和元年度		令和2年度		合計	
		事業費	充当額	事業費	充当額	事業費	充当額
新庁舎非常用電源整備事業	H17	88,200	83,800			88,200	83,800
議会棟耐震補強事業	H23	27,185	17,600			27,185	17,600
本庁舎耐震補強事業	H25～H26	521,862	451,000			521,862	451,000
庁舎整備事業	H24	73,559	69,800			73,559	69,800
藤代庁舎エレベーター改修事業	H29	19,440	18,400			19,440	18,400
地域イントラネット整備事業	H17	321,865	305,700			321,865	305,700
防災行政無線整備事業	H17～H19・H23	428,373	406,800			428,373	406,800
全国瞬時警報システム整備事業	H20	7,770	7,300			7,770	7,300
つつじ園増築事業	H18～H19	252,305	199,900			252,305	199,900
ウェルネスプラザ備品整備事業	H27	51,026	48,400			51,026	48,400
ウェルネスプラザ駐車場整備事業	H27	14,958	14,200			14,958	14,200
こども発達センター整備事業	H24	118,120	112,200			118,120	112,200
たちばな保育園施設整備費補助金	H24	136,942	43,300			136,942	43,300
井野保育園施設整備費補助金	H25	138,435	43,700			138,435	43,700
稲保育園施設整備費補助金	H27	151,902	48,100			151,902	48,100
みどりが丘幼稚園施設整備費補助金	H27～H28	331,080	91,300			331,080	91,300
取手幼稚園施設整備費補助金	H30	182,403	35,000			182,403	35,000
あづま幼稚園施設整備費補助金	H30～R1	301,968	95,500			301,968	95,500
藤代駅前ナーサリースクール施設整備費補助金	H30	20,250	6,400			20,250	6,400
戸頭東保育園施設整備費補助金	H30～R1	237,438	25,400			237,438	25,400
つつみ幼稚園施設整備費補助金	R1	76,060	24,000			76,060	24,000
光風台幼稚園施設整備費補助金	H30	9,396	2,900			9,396	2,900
保育所整備事業(久賀・永山)	H18～H20	939,149	892,000			939,149	892,000
井野なないろ保育所・子育て支援センター整備事業	H28～R2	1,606,925	1,518,400	46,299	43,500	1,653,224	1,561,900
山王西部集落地域整備統合補助事業	H17～H22	476,187	109,600			476,187	109,600
北浦川谷中第5号橋架替負担金	H27～R2	127,591	121,000	21,509	20,500	149,100	141,500
都市計画道路3・3・1号線維持事業	H17～H26	795,664	530,400			795,664	530,400
都市計画道路3・4・7号線維持事業	H18～H19	53,813	51,000			53,813	51,000
桜が丘0138号線維持事業	H17	31,290	29,700			31,290	29,700
西一・二丁目2548号線他維持事業	H27～R1	175,915	166,800			175,915	166,800
吉田地区市道改良事業	H17～H18	72,986	69,300			72,986	69,300
清水市道改良事業	H17～H21 H26～H28	228,671	216,900			228,671	216,900
桑原市道改良事業	H17～H18	150,897	143,400			150,897	143,400
櫛木市道改良事業	H17	4,725	4,400			4,725	4,400
駒場三丁目市道改良事業	H18	44,314	42,000			44,314	42,000
双葉市道改良事業	H18～H20 H22～H24 H26～H29	214,738	137,700			214,738	137,700
小文間中谷津市道改良事業	H18	7,203	6,800			7,203	6,800
駒場四丁目市道改良事業	H19～H20	32,622	30,900			32,622	30,900
稲後田市道改良事業	H20～H21 H24～H25	295,667	280,800			295,667	280,800
農協前踏切市道改良事業	H20	87,039	82,600			87,039	82,600
箕輪前市道改良事業	H21・H26～H28	173,016	162,300			173,016	162,300
東六丁目市道改良事業	H21～H23	33,191	29,800			33,191	29,800
野々井陣屋原市道改良事業	H22～H24・H26	54,537	51,600			54,537	51,600
小文間柳田市道改良事業	H22・H24～H25	38,946	36,800			38,946	36,800
井野台二丁目市道改良事業	H22～H25	106,041	88,000			106,041	88,000
野々井向尻市道改良事業	H23～H24	52,995	50,300			52,995	50,300
寺田後山市道改良事業	H23～H25	20,602	9,000			20,602	9,000
新川市道改良事業	H25～H27	66,557	61,200			66,557	61,200
下高井田向市道改良事業	H25～H26	57,238	54,300			57,238	54,300

事業	事業実施年度	平成17～令和元年度		令和2年度		合計	
		事業費	充当額	事業費	充当額	事業費	充当額
稲向原2494号線通学路整備事業	H25～H28	153,334	90,800			153,334	90,800
下高井田向通学路整備事業	H26～R1	110,522	53,000			110,522	53,000
井野下沼通学路整備事業	H27～H28	26,870	11,400			26,870	11,400
稲向原2759号線通学路整備事業	H27～H28	47,985	20,300			47,985	20,300
山王上曾根市道改良事業	H28～H30	34,646	32,800			34,646	32,800
井野三丁目市道改良事業	H29～R1	135,257	86,500			135,257	86,500
井野団地外周道路市道改良事業	H30～R2	17,218	16,300	8,363	7,900	25,581	24,200
片町市道改良事業	H30～R2	18,439	17,400	9,060	8,600	27,499	26,000
井野台市道改良事業	R1～R2	10,526	9,900	4,335	4,200	14,861	14,100
青柳井戸田通学路整備事業	H30	10,271	4,300			10,271	4,300
井野前土井通学路整備事業	H28～H29	23,004	9,700			23,004	9,700
下高井官上木通学路整備事業	H28～H29	31,062	18,200			31,062	18,200
山王通学路整備事業	H28～R2	128,612	54,200	55,305	23,600	183,917	77,800
野々井通学路整備事業	R1～R2	15,190	6,400	47,850	20,400	63,040	26,800
清水通学路整備事業	R1	7,282	5,600			7,282	5,600
藤代通学路整備事業	R1	14,025	6,100			14,025	6,100
米ノ井入口通学路整備事業	H28	12,928	9,100			12,928	9,100
本郷四丁目通学路整備事業	H28・H30	8,662	4,000			8,662	4,000
駒場四丁目通学路整備事業	R2			9,372	4,000	9,372	4,000
コミュニティバス整備事業	H18	148,045	119,400			148,045	119,400
分庁舎整備事業	H26	48,136	45,700			48,136	45,700
公共交通バリアフリー化設備整備費補助金	R2			23,286	22,100	23,286	22,100
野々井市道改良事業	H21～H22	15,719	14,900			15,719	14,900
3・4・3号線(井野工区)整備事業	H18～H27	1,281,649	927,900			1,281,649	927,900
3・4・7号線(台宿工区)整備事業	H25～R2	266,501	166,700	346,151	151,100	612,652	317,800
3・5・23号北敷・沼附線整備事業	H28～R2	31,664	21,600	7,167	3,100	38,831	24,700
藤代駅北口駅前広場施設整備事業	H29～H30	425,997	404,600			425,997	404,600
八重洲雨水排水整備事業	H17	13,335	12,600			13,335	12,600
駒場排水路整備事業	H17～H18	92,610	87,900			92,610	87,900
稲雨水幹線整備事業	H18～H21 H24～H27・R2	284,371	269,700	6,490	6,100	290,861	275,800
井野雨水幹線整備事業	H18～H19	130,620	124,000			130,620	124,000
永山排水路整備事業	H19	75,285	71,500			75,285	71,500
井野1号雨水排水整備事業	H20	8,978	8,500			8,978	8,500
本町雨水排水整備事業	H21～H22	94,444	89,600			94,444	89,600
青柳地区雨水排水整備事業	H22・H25～H26	78,143	50,300			78,143	50,300
井野台三丁目雨水排水整備事業	H22	94,248	89,500			94,248	89,500
藤代1号雨水排水整備事業	H23～H25	97,916	79,000			97,916	79,000
白山六丁目雨水排水整備事業	H24	4,694	4,400			4,694	4,400
野々井地区雨水排水整備事業	H26～H30	175,068	166,100			175,068	166,100
新取手三丁目雨水排水整備事業	H26～H27	22,254	21,100			22,254	21,100
野々井大門地区雨水排水整備事業	H26・H28～R2	77,414	73,400	18,730	17,800	96,144	91,200
藤代横町雨水排水整備事業	H28～H30・R2	84,682	80,300	56,210	53,300	140,892	133,600

事業	事業実施年度	平成17～令和元年度		令和2年度		合計	
		事業費	充当額	事業費	充当額	事業費	充当額
藤代3号公園整備事業	H21	11,372	10,800			11,372	10,800
下高井近隣公園整備事業	H21～H25	1,136,000	296,100			1,136,000	296,100
藤代駅自由通路整備事業	H18～H20	445,699	183,900			445,699	183,900
戸頭消防署耐震補強大規模改修事業	H26～H27	41,546	35,200			41,546	35,200
吉田消防署耐震補強大規模改修事業	H26	24,559	20,400			24,559	20,400
柵木消防署大規模改修事業	H29・R2	4,050	3,800	187,110	177,700	191,160	181,500
消防本部大規模改修事業	H30～R1	207,730	197,200			207,730	197,200
吉田消防署大規模改修事業	R2			3,718	3,500	3,718	3,500
小学校パソコン室エアコン整備事業	H18	15,304	14,500			15,304	14,500
小学校空調設備整備事業	H26～H27・H30	523,533	497,200			523,533	497,200
小学校特別空調設備整備事業	R1	10,746	10,200			10,746	10,200
寺原小大規模改造事業	H20・H24	410,288	193,200			410,288	193,200
永山小改築事業	H22～H23・H25	1,078,837	509,600			1,078,837	509,600
永山小コミュニティスペース整備事業	H23	74,239	65,800			74,239	65,800
戸頭東小大規模改造事業	H24・H26	314,454	213,100			314,454	213,100
吉田小校舎増築大規模改造事業	H25～H26	650,228	461,800			650,228	461,800
藤代小大規模改造事業	H26・R2	70,740	49,300	11,399	10,800	82,139	60,100
稲小大規模改造事業	H26～H27	467,968	354,200			467,968	354,200
高井小大規模改造事業	H26・H28	327,672	217,200			327,672	217,200
高井小内部改修事業	R2			3,080	2,900	3,080	2,900
山王小大規模改造事業	H28～H29	340,438	256,400			340,438	256,400
六郷小大規模改造事業	H28～H30	393,203	261,800			393,203	261,800
久賀小大規模改造事業	H28～H29	605,588	441,800			605,588	441,800
宮和田小大規模改造事業	R1～R2	20,680	19,600	209,537	173,400	230,217	193,000
永山小給食室整備事業	H23	19,320	10,900			19,320	10,900
中学校空調設備整備事業	H27～H28	274,623	260,800			274,623	260,800
中学校特別教室空調設備整備事業	R1～R2	6,787	6,400	305,162	232,500	311,949	238,900
中学校校内LAN改修事業	H30	25,898	24,600			25,898	24,600
取手二中校舎大規模改造事業	H18	568,575	347,700			568,575	347,700
取手東中大規模改造事業	H22～H23	620,425	228,200			620,425	228,200
戸頭中校舎大規模改造事業	H24・H29～H30	461,139	336,800			461,139	336,800
藤代中体育館耐震補強事業	H26	7,549	7,100			7,549	7,100
藤代南中校舎・体育館大規模改造事業	H30	20,390	19,300			20,390	19,300
中学校武道場非構造部材耐震補強事業	H29～H30	95,996	74,600			95,996	74,600
福祉会館空調改修・大規模改造事業	H30～R1	257,890	244,900			257,890	244,900
市民会館耐震補強・大規模改造事業	H30	940,680	884,300			940,680	884,300
取手図書館外壁・屋上防水改修事業	H30	24,732	23,400			24,732	23,400
児童クラブ施設整備事業	H19・H23・H26	317,662	293,500			317,662	293,500
藤代公民館耐震補強大規模改造事業	H27～H28	438,696	414,900			438,696	414,900
井野公民館改修事業	R1	52,250	49,600			52,250	49,600
取手図書館エレベーター改修事業	H28	11,664	11,000			11,664	11,000
取手図書館空調改修事業	R1～R2	1,026	900	53,680	50,900	54,706	51,800
一般会計合計		25,136,838	18,064,400	1,433,813	1,037,900	26,570,651	19,102,300

取手駅西口歩行者デッキ整備事業	H23～H25	576,021	346,900			576,021	346,900
取手駅西口自転車駐車場整備事業	H24～H25	716,443	437,700			716,443	437,700
取手駅自由通路整備事業	H19～H20	51,970	25,600			51,970	25,600
ウェルネスプラザ整備事業	H24～H27	2,188,323	1,405,900			2,188,323	1,405,900
西口特別会計合計		3,532,757	2,216,100			3,532,757	2,216,100

### 地方債借入先別及び利率別現在高

(一般会計)

(単位:千円)

借入先	0.5%以下	1.0%以下	1.5%以下	2.0%以下	2.5%以下	合計	構成比
政府資金	6,809,533	1,168,516	385,849	535,206		8,899,104	19.9%
財政融資資金	5,865,532	1,116,312	385,849	219,798		7,587,491	17.0%
簡保資金	944,001	52,204		315,408		1,311,613	2.9%
地方公共団体金融機構	13,258,107	4,610,321	2,688,147	991,402		21,547,977	48.2%
市中銀行等	9,670,615	701,263	157,528	1,895,389	116,400	12,541,195	28.1%
共済組合等	1,025,160	58,830		61,920		1,145,910	2.6%
茨城県	399,128	58,097	67,222			524,447	1.2%
合計	31,162,543	6,597,027	3,298,746	3,483,917	116,400	44,658,633	100.0%
構成比	69.8%	14.8%	7.4%	7.8%	0.2%	100.0%	

### 都市計画税充当事業一覧

都市計画税決算額 914,338千円

(単位:千円)

充当先事業	事業費	国県 支出金	市債	その他	一般財源	
						うち都市計画税 充当額
下水道組合負担金	1,650,000				1,650,000	662,338
取手駅西口都市整備事業 特別会計繰出金	92,423				92,423	92,000
市債償還金(都市計画事業分)	412,625				412,625	160,000
計	2,155,048				2,155,048	914,338

都市計画税は、都市計画法による都市計画区域のうち、市街化区域に所在する土地及び家屋に課される税金で、都市計画法に基づいて行う都市計画事業(街路、公園、下水道等の整備)、土地区画整理事業に要する費用の一部に充当しています。

款別性質別一覧表（普通会計）

令和2年度

区 分	1議会費	2総務費	3民生費	4衛生費	5農林水産業費	6商工費
1人 件 費	256,403	2,152,343	1,512,704	318,638	93,240	152,629
うち職員給	49,872	1,182,184	912,056	243,009	65,355	113,580
2物 件 費	7,276	1,124,606	521,760	804,257	12,769	30,944
3維持補修費		6,691	2,397			
4扶 助 費			8,921,904	12,081		
5補 助 費 等	967	11,291,271	390,925	1,147,190	109,224	1,362,569
6普通建設事業費		242,605	222,681	12,009	23,954	176
(1)補助事業費		123	116,037	12,009		
(2)単独事業費		242,482	106,644		13,765	176
(3)県営事業負担金					6,849	
(4)同級他団体施行事業負担金					3,340	
7災害復旧事業費						
(1)補助事業費						
(2)単独事業費						
8公 債 費						
9積 立 金		1,158,598	63		8,848	
10投資及び出資金						5,200
11貸 付 金						62,888
12繰 出 金			3,642,095			
歳 出 合 計	264,646	15,976,114	15,214,529	2,294,175	248,035	1,614,406

令和元年度

区 分	1議会費	2総務費	3民生費	4衛生費	5農林水産業費	6商工費
1人 件 費	253,488	2,075,981	1,268,967	291,573	89,103	147,039
うち職員給	47,239	1,200,754	933,947	224,432	62,331	115,018
2物 件 費	8,129	1,129,459	664,243	777,890	10,311	29,022
3維持補修費		5,639	5,093			103
4扶 助 費			8,536,933	10,678		
5補 助 費 等	2,397	610,756	263,675	917,152	103,666	454,083
6普通建設事業費		828,097	1,720,794	9,090	18,148	35
(1)補助事業費			500,796	9,090		35
(2)単独事業費		827,625	1,219,998		11,983	
(3)県営事業負担金		472			6,165	
(4)同級他団体施行事業負担金						
7災害復旧事業費						
(1)補助事業費						
(2)単独事業費						
8公 債 費						
9積 立 金		658,391	141	2	4,164	
10投資及び出資金						276
11貸 付 金						61,527
12繰 出 金			3,498,214			
歳 出 合 計	264,014	5,308,323	15,958,060	2,006,385	225,392	692,085



(単位：千円，%)

7土木費	8消防費	9教育費	10災害復旧費	11公債費	12諸支出金	合 計	構成比
476,315	1,357,009	1,099,040				7,418,321	14.0
367,726	1,119,701	631,694				4,685,177	8.8
544,609	96,547	2,198,256				5,341,024	10.1
58,788	2,667	27,334				97,877	0.2
		709,962				9,643,947	18.2
1,739,528	43,001	143,270				16,227,945	30.6
2,371,823	301,314	1,540,765				4,715,327	8.9
1,642,199	20,156	1,058,507				2,849,031	5.4
708,115	281,158	482,258				1,834,598	3.5
21,509						28,358	0.0
						3,340	0.0
				4,424,855		4,424,855	8.3
22		28				1,167,559	2.2
225,000						230,200	0.5
		4,350				67,238	0.1
76						3,642,171	6.9
5,416,161	1,800,538	5,723,005		4,424,855		52,976,464	100.0

(単位：千円，%)

7土木費	8消防費	9教育費	10災害復旧費	11公債費	12諸支出金	合 計	構成比
433,233	1,359,386	1,000,640				6,919,410	16.5
333,735	1,118,498	668,709				4,704,663	11.2
589,538	98,161	1,733,270				5,040,023	12.0
55,247	3,208	31,252				100,542	0.3
		585,155				9,132,766	21.8
1,687,302	63,202	283,204				4,385,437	10.5
2,984,710	288,941	1,687,925				7,537,740	18.0
2,124,648	33,276	829,014				3,496,859	8.4
829,226	255,665	858,911				4,003,408	9.5
30,836						37,473	0.1
			14,974			14,974	0.0
			4,856			4,856	0.0
			10,118			10,118	0.0
				4,237,992		4,237,992	10.1
76		50,047				712,821	1.7
240,000						240,276	0.6
		4,080				65,607	0.1
142						3,498,356	8.4
5,990,248	1,812,898	5,375,573	14,974	4,237,992		41,885,944	100.0

年度別歳出性質別の状況（普通会計）

（単位：千円 %）

（単位：円）

区 分	令和2年度		令和元年度		人口一人当たり	
	金額	構成比	金額	構成比	令和2年度	令和元年度
1 経常的経費	43,153,969	81.4	29,816,170	71.2	402,421	278,404
(1)義務的経費	21,487,123	40.5	20,290,168	48.4	200,373	189,457
ア. 人件費	7,418,321	14.0	6,919,410	16.5	69,178	64,609
イ. 扶助費	9,643,947	18.2	9,132,766	21.8	89,932	85,276
ウ. 公債費	4,424,855	8.3	4,237,992	10.1	41,263	39,572
(2)物件費	5,341,024	10.1	5,040,023	12.0	49,806	47,060
(3)維持補修費	97,877	0.2	100,542	0.3	913	939
(4)補助費等	16,227,945	30.6	4,385,437	10.5	151,329	40,948
2 繰出金	3,642,171	6.9	3,498,356	8.4	33,964	32,665
3 積立金	1,167,559	2.2	712,821	1.7	10,888	6,656
4 投資及び出資金・貸付金	297,438	0.6	305,883	0.7	2,774	2,856
5 投資的経費	4,715,327	8.9	7,552,714	18.0	43,971	70,522
(1)普通建設事業費	4,715,327	8.9	7,537,740	18.0	43,971	70,382
ア. 補助事業費	2,849,031	5.4	3,496,859	8.4	26,568	32,651
イ. 単独事業費	1,834,598	3.5	4,003,408	9.5	17,108	37,381
ウ. 県営事業負担金	28,358	0.0	37,473	0.1	264	350
エ. 同級他団体施行 事業負担金	3,340	0.0	0	0.0	31	0
オ. 受託事業費	0	0.0	0	0.0	0	0
(2)災害復旧事業費	0	0.0	14,974	0.0	0	140
歳出合計	52,976,464	100.0	41,885,944	100.0	494,018	391,103

※令和3年1月1日の人口 107,236人

※令和2年1月1日の人口 107,097人

目的別歳出(充当一般財源等)の決算額の推移(普通会計)

(単位:千円)

年度	平成23年度	平成24年度	平成25年度	平成26年度	平成27年度
議会費	348,982 1.4	301,913 1.2	282,163 1.1	276,667 1.1	304,037 1.2
総務費	4,105,383 16.7	4,270,473 17.0	4,182,575 17.0	3,909,338 16.2	4,299,545 17.0
民生費	5,492,236 22.3	5,572,961 22.1	5,673,844 23.1	6,037,774 25.0	6,405,547 25.4
衛生費	2,141,194 8.7	2,580,899 10.3	1,787,914 7.3	1,715,478 7.1	1,867,872 7.4
労働費	54,602 0.2	48,874 0.2	44,117 0.2	56,041 0.2	49,266 0.2
農林水産業費	249,314 1.0	223,342 0.9	195,904 0.8	188,159 0.8	198,717 0.8
商工費	346,357 1.4	293,546 1.2	275,819 1.1	307,140 1.3	494,343 2.0
土木費	3,378,623 13.7	3,357,884 13.3	3,387,099 13.8	3,203,241 13.2	3,414,466 13.5
消防費	1,515,827 6.2	1,494,398 5.9	1,466,025 6.0	1,489,620 6.2	1,551,759 6.1
教育費	2,784,765 11.3	2,735,035 10.9	2,750,283 11.2	2,638,856 10.9	2,661,055 10.5
災害復旧費	202,917 0.8	49,619 0.2	29,655 0.1	0 0.0	3,712 0.0
公債費	4,010,590 16.3	4,230,275 16.8	4,506,127 18.3	4,359,062 18.0	4,025,998 15.9
諸支出金	0 0.0	0 0.0	0 0.0	0 0.0	0 0.0
歳出総額	24,630,790 100.0	25,159,219 100.0	24,581,525 100.0	24,181,376 100.0	25,276,317 100.0

年度	平成28年度	平成29年度	平成30年度	令和元年度	令和2年度
議会費	269,110 1.1	275,545 1.1	268,287 1.0	264,014 1.0	264,646 1.0
総務費	4,310,047 16.9	3,815,068 15.0	4,163,068 16.1	3,978,942 15.2	4,367,712 15.8
民生費	6,669,323 26.1	6,914,990 27.2	7,069,751 27.4	7,558,754 28.9	7,604,518 27.5
衛生費	1,937,277 7.6	1,926,512 7.6	1,866,003 7.2	1,883,363 7.2	2,131,579 7.7
労働費	53,922 0.2	48,519 0.2	52,278 0.2	52,445 0.2	81,081 0.3
農林水産業費	199,924 0.8	201,279 0.8	197,385 0.8	190,470 0.7	194,103 0.7
商工費	339,278 1.3	300,538 1.2	272,791 1.1	333,980 1.3	608,530 2.2
土木費	3,377,025 13.2	3,339,295 13.1	3,252,400 12.6	3,326,305 12.7	3,287,227 11.9
消防費	1,517,813 5.9	1,539,658 6.0	1,559,259 6.0	1,508,425 5.8	1,502,926 5.4
教育費	2,747,670 10.8	2,768,236 10.9	2,848,997 11.0	2,913,852 11.1	3,269,518 11.8
災害復旧費	0 0.0	0 0.0	79 0.0	386 0.0	0 0.0
公債費	4,112,296 16.1	4,312,918 16.9	4,296,704 16.6	4,178,824 15.9	4,364,328 15.7
諸支出金	0 0.0	0 0.0	0 0.0	0 0.0	0 0.0
歳出総額	25,533,685 100.0	25,442,558 100.0	25,847,002 100.0	26,189,760 100.0	27,676,168 100.0

※下段は構成比

経常経費充当一般財源等(性質別)の決算額の推移(普通会計)

(単位:千円)

年度	平成23年度	平成24年度	平成25年度	平成26年度	平成27年度
人件費	6,931,786	6,445,737	6,413,158	6,193,502	6,533,178
	31.3	29.2	28.8	27.7	28.1
扶助費	1,930,276	1,977,203	2,076,504	2,191,959	2,359,122
	8.7	9.0	9.3	9.8	10.2
公債費	4,010,302	4,229,707	4,393,718	4,359,053	4,025,990
	18.1	19.2	19.7	19.5	17.3
小計	12,872,364	12,652,647	12,883,380	12,744,514	12,918,290
	58.1	57.4	57.8	57.0	55.6
物件費	2,543,348	2,532,515	2,653,479	2,870,905	3,019,687
	11.5	11.5	11.9	12.8	13.0
維持補修費	105,070	82,147	83,289	94,374	104,108
	0.5	0.4	0.4	0.4	0.4
補助費等	1,498,010	1,302,111	968,063	1,221,413	1,496,410
	6.7	5.9	4.3	5.5	6.4
その他	3,517,892	3,571,284	3,598,607	3,621,990	3,804,013
	15.9	16.0	16.2	16.1	16.5
合計	20,536,684	20,140,704	20,186,818	20,553,196	21,342,508
	92.7	91.2	90.6	91.8	91.9

年度	平成28年度	平成29年度	平成30年度	令和元年度	令和2年度
人件費	6,576,396	6,536,794	6,499,664	6,387,396	6,800,545
	29.1	27.5	28.0	27.7	28.5
扶助費	2,424,370	2,525,337	2,547,462	2,762,707	2,669,591
	10.7	10.6	11.0	12.0	11.2
公債費	4,112,288	4,312,915	4,296,704	4,178,824	4,364,328
	18.2	18.1	18.5	18.1	18.3
小計	13,113,054	13,375,046	13,343,830	13,328,927	13,834,464
	58.0	56.2	57.5	57.8	58.0
物件費	3,280,070	3,297,658	3,330,964	3,412,004	3,417,169
	14.5	13.9	14.4	14.8	14.3
維持補修費	105,524	78,422	90,360	82,898	95,168
	0.5	0.3	0.4	0.4	0.4
補助費等	1,655,551	2,798,021	2,762,406	2,740,020	2,782,310
	7.3	11.8	11.9	11.9	11.7
その他	3,731,720	2,591,478	2,743,660	2,819,192	2,918,428
	16.6	10.9	11.8	12.2	12.1
合計	21,885,919	22,140,625	22,271,220	22,383,041	23,047,539
	96.9	93.1	96.0	97.1	96.5

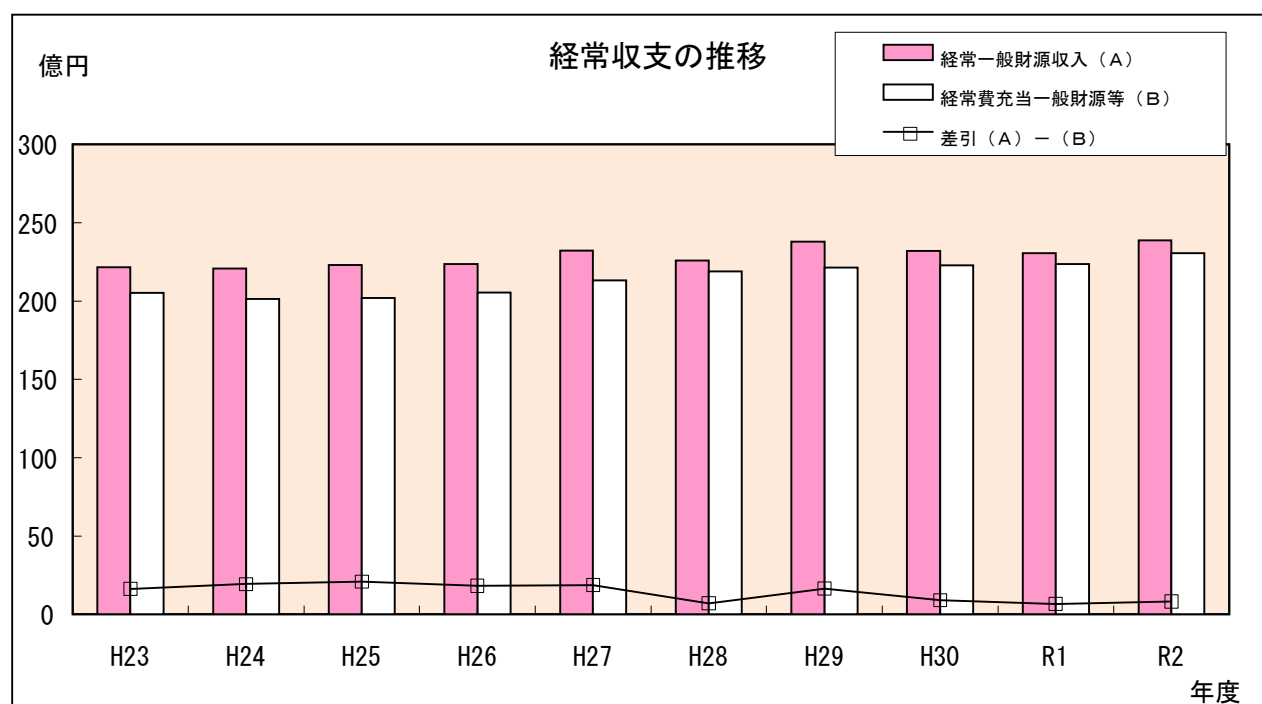
※下段は経常一般財源等に占める割合

## 経常収支の推移（普通会計）

（単位：千円）

年 度	平成23年度	平成24年度	平成25年度	平成26年度	平成27年度
経常一般財源（A）	22,161,767	22,083,336	22,284,380	22,378,311	23,220,783
経常経費充当一般財源等（B）	20,536,684	20,140,704	20,186,818	20,553,196	21,342,508
差引（A）－（B）	1,625,083	1,942,632	2,097,562	1,825,115	1,878,275
経常収支比率（B）／（A）	92.7%	91.2%	90.6%	91.8%	91.9%

年 度	平成28年度	平成29年度	平成30年度	令和元年度	令和2年度
経常一般財源（A）	22,597,310	23,790,904	23,187,923	23,053,681	23,877,474
経常経費充当一般財源等（B）	21,885,919	22,140,625	22,271,220	22,383,041	23,047,539
差引（A）－（B）	711,391	1,650,279	916,703	670,640	829,935
経常収支比率（B）／（A）	96.9%	93.1%	96.0%	97.1%	96.5%



### ・経常収支比率

地方税、地方交付税、地方譲与税を中心とする経常的な収入である一般財源に対して、人件費、扶助費、公債費等の義務的性格の経常経費がどの程度の比率を占めているかをみることにより、当該団体の財政構造の弾力性を判断するための指標として用いられる。

### ・経常一般財源

毎年度連続して経常的に収入される財源のうち、その用途が特定されず自由に使用できる収入。  
 普通税、地方譲与税、利子割交付金、配当割交付金、株式等譲渡所得割交付金、法人事業税交付金、地方消費税交付金、ゴルフ場利用税交付金、自動車取得税交付金（令和元年度まで）、自動車税環境性能割交付金、地方特例交付金、普通交付税、交通安全対策特別交付金、経常的に収入される使用料、手数料、財産収入、諸収入のうち用途の特定されないもの及び減収補てん債特例分、臨時財政対策債をいう。

繰越額の状況(一般会計)

(単位：千円)

款	項	事業名	金額	翌年度繰越額	左の財源内訳					備考	
					既収入 特定財源	未収入特定財源			一般財源		
						国県支出金	地方債	その他			
2 総務費	1 総務管理費	市勢要覧作成事業	2,574	2,574	2,440				134	繰越明許費	
		市の魅力映像制作事業	1,160	1,160	1,159				1	同上	
		行政手続オンライン化推進事業	2,640	2,640		2,112			528	同上	
		庁舎トイレ改修事業	75,997	75,997		20,098	55,500		399	同上	
		避難所環境整備事業	4,455	4,455		3,564			891	同上	
3 民生費	1 社会福祉費	福祉施設等自動水栓化事業	3,230	3,230		2,584			646	同上	
	2 児童福祉費	白山保育所空調設備改修事業	13,970	13,970		11,796			2,174	同上	
		保育所トイレ改修事業	15,479	15,479		12,428			3,051	同上	
4 衛生費	1 保健衛生費	新型コロナウイルスワクチン接種事業	216,936	208,738	148,603	60,116			19	同上	
6 商工費	1 商工費	出前・テイクアウト商品 応援事業補助金	34,881	34,881		27,476			7,405	同上	
		新型コロナウイルス感染症対策 資金貸付金市町村負担金	24,500	24,500					24,500	同上	
		働く婦人の家トイレ改修事業	6,809	6,809		5,447			1,362	同上	
7 土木費	2 道路 橋りょう費	橋梁長寿命化対策事業	22,278	22,278		12,252	9,000		1,026	同上	
		排水施設整備事業	5,775	3,575			2,700		875	同上	
		片町(市道5379号線) 道路改良事業	20,940	20,940			19,800		1,140	同上	
		山王(市道4262号線他) 道路改良事業	20,726	20,726		11,399	8,800		527	同上	
	3 都市計画費	都市計画費	都市計画図データ整備事業	39,050	39,050		39,050				同上
			分庁舎自動水栓化事業	571	571		457			114	同上
			桑原地区整備推進事業	99,678	99,678					99,678	同上
			地籍調査事業	1,046	1,046		600			446	同上
			都市計画道路3・4・7号 (台宿工区)整備事業	21,452	21,452		11,000	8,500		1,952	同上
			都市計画道路3・5・23号 北敷・沼附線整備事業	5,000	5,000		2,750	2,100		150	同上
			藤代横町雨水排水整備事業	55,352	55,352			52,500		2,852	同上
都市公園施設長寿命化対策事業	35,931	35,931		16,966	15,900		3,065	同上			

9 教育費	1 教育総務費	教 育 総 合 支 援 セ ン タ ー 施 設 整 備 事 業	2,584	2,584		913			1,671	同上	
	2 小学校費	小 学 校 支 援 活 動 業	14,800	14,800		7,400			7,400	同上	
		小 学 校 自 動 水 栓 化 事 業	169,929	161,415		44,840	110,800		5,775	同上	
		高 井 小 学 校 校 舎 内 部 改 修 事 業	96,000	96,000		6,451	85,000		4,549	同上	
		藤 代 小 学 校 校 舎 大 規 模 改 造 事 業	562,200	562,200		140,262	419,200		2,738	同上	
		3 中学校費	中 学 校 支 援 活 動 業	7,200	7,200		3,600			3,600	同上
	中 学 校 自 動 水 栓 化 事 業		97,300	97,300		24,171	72,700		429	同上	
	4 幼稚園費	藤 代 幼 稚 園 大 規 模 改 造 事 業	51,100	51,100		14,037	36,900		163	同上	
	5 社会教育費	芸 術 家 パ ー ト ナ ー シ ッ プ 事 業	8,000	8,000		6,400			1,600	同上	
		創 作 活 動 拠 点 オ ン ラ イ ン 公 開 事 業	7,000	7,000		5,600			1,400	同上	
		旧 取 手 宿 本 陣 ト イ レ 改 修 事 業	308	308		298			10	同上	
		埋 蔵 文 化 財 セ ン タ ー ト イ レ 改 修 事 業	2,500	2,500		2,000			500	同上	
		図 書 館 自 動 水 栓 化 事 業	964	964		771			193	同上	
		電 子 書 籍 拡 充 事 業	3,740	3,740		2,992			748	同上	
	6 保健体育費	社 会 体 育 施 設 自 動 水 栓 化 事 業	1,298	1,298		1,038			260	同上	
		給 食 セ ン タ ー 空 調 設 備 改 修 事 業	60,000	60,000		19,445	40,500		55	同上	
	小計			1,815,353	1,796,441	152,202	520,313	939,900		184,026	

7 土木費	3 都市計画費	桑 原 地 区 整 備 推 進 事 業	23,760	23,760					23,760	事故繰越
小計			23,760	23,760					23,760	

合計			1,839,113	1,820,201	152,202	520,313	939,900		207,786	
----	--	--	-----------	-----------	---------	---------	---------	--	---------	--

補助金・交付金比較表（一般会計）

（単位：千円）

補助金名	令和2年度	令和元年度	比較
政務活動費交付金	0	1,295	△ 1,295
<b>議会費計</b>	<b>0</b>	<b>1,295</b>	<b>△ 1,295</b>
取手市国際交流協会補助金	267	720	△ 453
ユーバ市派遣に伴う学生派遣者補助金	0	540	△ 540
桂林市派遣に伴う学生派遣者補助金	0	135	△ 135
交通安全母の会補助金	230	230	0
地区補助金	21,673	21,517	156
コミュニティ助成事業補助金（地方振興費）	2,300	2,400	△ 100
地区集会所建設等事業費補助金	8,002	1,954	6,048
防災士育成事業補助金	70	128	△ 58
自主防災組織補助金	6,259	6,282	△ 23
自主防災組織資機材補助金	150	150	0
被災住宅復興支援利子補給補助金	90	117	△ 27
被災者住宅復興緊急支援事業補助金	11,974	0	11,974
指定文化財災害修復補助金	0	491	△ 491
保存緑地・保存樹木等助成金	0	154	△ 154
地域改善対策事業補助金	683	683	0
特別定額給付金	10,651,300	0	10,651,300
<b>総務費計</b>	<b>10,702,998</b>	<b>35,501</b>	<b>10,667,497</b>
子ども食堂補助金	450	500	△ 50
いばらき被害者支援センター賛助金	108	108	0
社会福祉協議会運営費補助金	138,190	128,210	9,980
民生委員協議会補助金	17,634	17,509	125
取手地区更生保護女性会取手支部補助金	98	98	0
取手地区保護司会取手支部補助金	300	300	0
食育推進事業補助金	344	400	△ 56
健康づくり継続支援金	3,493	0	3,493
休業支援金	4,895	0	4,895
生活困窮者住宅確保給付金	14,269	283	13,986
身体障害者福祉協議会補助金	72	72	0
社会参加促進事業補助金	265	742	△ 477
成年後見制度利用支援事業後見人等報酬助成金	495	0	495
移送サービス介助等補助金（障害者福祉費）	320	378	△ 58
移送サービス介助等補助金（老人福祉費）	2,334	2,547	△ 213
移送サービス福祉車両点検整備費補助金	397	216	181
ステッキカー購入助成金	60	95	△ 35
シルバー人材センター補助金	24,100	24,100	0
高齢者クラブ助成事業補助金	2,658	2,832	△ 174
プラチナ健康教室事業補助金	500	0	500
三次元プロジェクト運営補助金	4,500	4,500	0
介護施設開設準備経費等支援事業補助金	0	32,000	△ 32,000
介護療養型医療施設転換整備事業補助金	0	10,600	△ 10,600
子育て世帯への臨時特別給付金	109,910	0	109,910
子育て世帯応援臨時給付金	117,810	0	117,810
ひとり親世帯応援臨時給付金	19,440	0	19,440
ひとり親世帯への臨時特別給付金	122,030	0	122,030



(単位：千円)

補助金名	令和2年度	令和元年度	比較
戸頭北保育所移籍準備補助金	597	0	597
乳児等保育事業費補助金	9,621	8,537	1,084
保育体制強化事業補助金	4,732	4,800	△ 68
障害児保育事業補助金	720	720	0
民間保育園運営補助金	44,487	43,992	495
特別支援教育費補助金	770	990	△ 220
認定こども園整備費補助金	1,584	290,221	△ 288,637
民間保育園一時預かり事業補助金	8,207	5,446	2,761
民間保育園延長保育促進事業補助金	4,719	4,401	318
民間保育園病児保育事業補助金	12,208	12,208	0
民間保育園施設整備費補助金	231	168,198	△ 167,967
日本スポーツ振興センター共済掛金助成金	312	276	36
認定こども園一時預かり事業補助金	22	28	△ 6
実費徴収に伴う補足給付補助金	171	38	133
民間保育園等安全対策事業補助金	16,073	0	16,073
多子世帯保育料軽減事業補助金	30,719	33,884	△ 3,165
<b>民生費計</b>	<b>719,845</b>	<b>799,229</b>	<b>△ 79,384</b>
取手献血連合会補助金	180	180	0
常総地域病院群輪番制病院運営費補助金	31,044	31,329	△ 285
公的病院等運営費補助金	110,919	110,703	216
医療機関支援金	9,000	0	9,000
民間保育園等安全対策事業補助金	4,411	2,449	1,962
民間保育園一時預かり事業補助金	853	0	853
民間保育園病児保育事業補助金	426	0	426
新生児特別給付金	9,180	0	9,180
取手市里山・谷津田保全「いもりの里」協議会補助金	290	350	△ 60
合併処理浄化槽設置費補助金	11,514	9,090	2,424
生ごみ処理機等購入補助金	1,027	310	717
資源回収助成金	5,014	5,313	△ 299
<b>衛生費計</b>	<b>183,858</b>	<b>159,724</b>	<b>24,134</b>
儲かる産地支援事業補助金	4,750	0	4,750
機構集積協力金交付事業補助金	1,410	0	1,410
認定農業者支援事業補助金	6,514	5,749	765
農業次世代人材投資資金	2,847	2,300	547
農業経営基盤強化資金利子助成補助金	19	25	△ 6
農業振興研究団体補助金	180	180	0
農協系統農業災害資金利子助成金	5	8	△ 3
環境保全型農業直接支払交付金	1,361	820	541
強い農業・担い手づくり総合支援事業補助金	3,703	0	3,703
水田農業転作等実施補助金	52,138	57,031	△ 4,893
水田農業推進センター活動事業費補助金	200	200	0
県経営所得安定対策直接支払推進事業費補助金	5,739	5,620	119
岡堰土地改良区維持管理補助金	14,400	14,400	0
多面的機能支払交付金	5,612	4,926	686
<b>農林水産業費計</b>	<b>98,878</b>	<b>91,259</b>	<b>7,619</b>
商工会事業補助金	19,471	19,184	287
とりで産業まつり補助金	0	2,000	△ 2,000

(単位：千円)

補助金名	令和2年度	令和元年度	比較
藤代商工祭補助金	0	1,000	△ 1,000
商店街活性化事業補助金	510	1,490	△ 980
買い物弱者支援事業補助金	2,000	2,000	0
出前・テイクアウト商品応援補助金	24,723	0	24,723
事業継続応援給付金	173,751	0	173,751
令和元年度台風15号・19号災害特例融資利子補給金	792	0	792
令和元年度台風15号・19号災害特例融資保証料補助金	477	0	477
中小企業事業資金融資あっ旋保証料補助金	41,670	53,760	△ 12,090
関東・東北豪雨災害緊急対策融資保証料補助金	0	43	△ 43
テイクアウト事業補助金	349	0	349
産業活動支援施設奨励金	45,564	82,883	△ 37,319
産業活動支援雇用促進奨励金	800	5,500	△ 4,700
創業支援事業補助金	0	9,348	△ 9,348
産業振興チャレンジ支援事業補助金	70	80	△ 10
市民事業活動促進補助金	1,193	964	229
空き店舗活用事業補助金	2,220	1,750	470
市観光協会補助金	9,983	31,555	△ 21,572
<b>商工費計</b>	<b>323,573</b>	<b>211,557</b>	<b>112,016</b>
桑原地区土地区画整理事業補助金	52,420	20,061	32,359
路線バス運行事業補助金	7,300	7,200	100
地域公共交通等支援事業補助金	18,000	0	18,000
公共交通バリアフリー化設備整備費補助金	23,286	0	23,286
狭あい道路拡幅整備促進補助金	28	243	△ 215
分筆測量補助金	0	750	△ 750
保存緑地・保存樹木等助成金	514	428	86
鯉のぼりプロジェクト補助金	0	200	△ 200
緑の少年団補助金	390	390	0
定住化促進住宅補助金	39,812	46,675	△ 6,863
<b>土木費計</b>	<b>141,750</b>	<b>75,947</b>	<b>65,803</b>
消防団ポンプ操法県大会出場分団補助金	0	180	△ 180
消防団運営交付金	6,138	6,138	0
<b>消防費計</b>	<b>6,138</b>	<b>6,318</b>	<b>△ 180</b>
研究委嘱校補助金	140	240	△ 100
修学旅行等中止に伴うキャンセル料等補助金	5,544	0	5,544
市子ども会育成連合会補助金	0	560	△ 560
青少年育成市民会議補助金	0	410	△ 410
夏季PTAプール水泳指導員補助金	0	168	△ 168
要保護及び準要保護生徒昼食費補助金（小学校）	8,636	0	8,636
要保護及び準要保護生徒昼食費補助金（中学校）	4,881	0	4,881
学校等臨時休業対策費給食事業補助金	4,449	0	4,449
特別活動補助金（小学校）	0	1,310	△ 1,310
特別活動補助金（中学校）	1,937	5,884	△ 3,947
私立幼稚園就園奨励費補助金	0	11,076	△ 11,076
私立幼稚園児保育料補助金	0	2,470	△ 2,470
私立幼稚園施設運営費補助金	0	253	△ 253
私立幼稚園預かり保育助成金	0	106	△ 106
私立幼稚園日本スポーツ振興センター災害共済掛金補助金	0	21	△ 21
社会教育団体補助金	152	559	△ 407

(単位：千円)

補助金名	令和2年度	令和元年度	比較
少年少女合唱団補助金	80	80	0
文化連盟補助金	288	288	0
藤代文化協会補助金	210	410	△ 200
国際音楽の日コンサート補助金	0	200	△ 200
休業支援金	15,699	0	15,699
取手アートプロジェクト事業運営補助金	3,240	6,240	△ 3,000
地域の芸術環境づくり助成金	5,000	5,000	0
文化芸術振興費補助金	6,171	3,755	2,416
文化財関係補助金	436	437	△ 1
取手市体育協会補助金	7,317	7,317	0
取手市スポーツ少年団指導者養成・育成助成金	775	1,000	△ 225
各種大会助成金	631	2,724	△ 2,093
茨城国体取手市実行委員会交付金	0	128,434	△ 128,434
教育費計	65,586	178,942	△ 113,356
総計	12,242,626	1,559,772	10,682,854

## 債務負担行為の状況（一般会計）

（令和2年度議決分）

（単位：千円）

事 項	限 度 額	令和元年度末 までの支出済額		令和2年度 支出額	令和3年度以降 の支出予定額	
		期 間	金 額	金 額	期 間	金 額
公 用 車 リ ー ス 料 （ 令 和 2 年 度 そ の 1 ）	22,400				3-10	21,617
事 務 用 機 器 使 用 料 （ 令 和 2 年 度 そ の 1 ）	53,400				3-9	48,261
タ ブ レ ッ ト ・ 採 決 表 示 シ ス テ ム 使 用 料	4,720				3-5	3,244
I C 旅 券 交 付 窓 口 端 末 機 使 用 料	380				3-6	370
公 共 施 設 等 総 合 管 理 計 画 第 1 次 行 動 計 画 策 定 支 援 業 務 委 託	7,960				3	6,215
測 量 作 図 C A D シ ス テ ム 使 用 料	2,530				3-7	2,357
い ば ら き 消 防 救 急 無 線 ・ 指 令 セ ン タ ー 更 新 費 負 担 金	41,430				3-4	41,429
消 防 団 防 火 衣 リ ー ス 料	10,570				3-8	9,165
オ ン ラ イ ン 会 議 ソ フ ト ラ イ セ ン ス 使 用 料	0				3	
サ ー バ 機 器 等 使 用 料	268,360				3-7	268,356
教 育 用 パ ソ コ ン ソ フ ト 使 用 料	0				3-7	
議 会 会 議 録 作 成 支 援 シ ス テ ム 保 守 点 検 業 務 委 託	1,060				3	1,056
議 会 会 議 録 検 索 シ ス テ ム 使 用 料	610				3	608
広 報 印 刷 業 務 委 託	9,340				3	6,345
市 役 所 庁 舎 管 理 業 務 委 託	25,620				3	22,572
市 役 所 庁 舎 夜 間 警 備 業 務 委 託	6,470				3	6,336
市 役 所 電 話 交 換 業 務 委 託 及 び 総 合 案 内 業 務 委 託	15,510				3	15,180
藤 代 庁 舎 管 理 業 務 委 託	6,490				3	6,455
藤 代 庁 舎 清 掃 管 理 業 務 委 託	5,870				3	5,808
藤 代 庁 舎 夜 間 警 備 業 務 委 託	5,900				3	5,146
サ イ ク ル ス テ ー シ ョ ン と り 管 理 業 務 委 託	38,880				3	38,782
市 税 収 納 業 務 委 託					3	限 度 額 に 同 じ
市 税 収 納 業 務 委 託 に 係 る 収 納 1 件 当 た り の 単 価 に 収 納 件 数 を 乗 じ て 得 た 額 に 基 本 料 金 を 加 え た 額						
戸 頭 子 育 て 支 援 セ ン タ ー 清 掃 業 務 委 託	590				3	568
取 手 駅 西 口 ・ 藤 代 駅 南 口 公 衆 ト イ レ 清 掃 業 務 委 託	5,530				3	5,280
取 手 駅 東 西 口 駅 前 広 場 ・ ギャ ラ リ ー ロ ー ド ・ 歩 行 者 デ ッ キ 清 掃 業 務 委 託	12,580				3	11,495
藤 代 駅 自 由 通 路 等 清 掃 業 務 委 託	1,210				3	1,177

事 項	限 度 額	令和元年度末 までの支出済額		令和2年度 支出額	令和3年度以降 の支出予定額	
		期 間	金 額	金 額	期 間	金 額
分 庁 舎 清 掃 管 理 業 務 委 託	600				3	531
北浦川緑地清掃及び巡視点検業務委託	3,650				3	3,650
消 防 庁 舎 清 掃 管 理 業 務 委 託	1,540				3	1,370
ICT活用教育支援スタッフ業務委託	25,970				3	25,847
小中学校基本ソフトウェア使用料	0				3	
図 書 館 ( 取 手 ・ ふ じ し ろ ) 清 掃 管 理 業 務 委 託	6,390				3	6,336
藤代スポーツセンタートラクター 任 意 保 険 料	0				3	
藤 代 ス ポ ー ツ セ ン タ ー 庭 園 管 理 業 務 委 託	9,100				3	9,092
藤代スポーツセンター総合体育館 設 備 保 守 ・ 清 掃 業 務 委 託	10,670				3	7,953
藤 代 ス ポ ー ツ セ ン タ ー 施 設 管 理 業 務 委 託	3,130				3	3,121
藤 代 ス ポ ー ツ セ ン タ ー 屋 外 施 設 管 理 業 務 委 託	5,500				3	4,785
藤代武道場受付管理業務委託	3,660				3	3,656
学 校 給 食 セ ン タ ー 賄 材 料 費 ( 令 和 3 年 4 月 分 )	10,740				3	10,568
公 用 車 リ ー ス 料 ( 令 和 2 年 度 そ の 2 )	15,700				3-10	10,910
事 務 用 機 器 使 用 料 ( 令 和 2 年 度 そ の 2 )	3,300				3-7	3,067
事 務 用 ノ ー ト パ ソ コ ン 使 用 料 ( 令 和 2 年 度 )	43,490				3-8	39,468
固 定 資 産 評 価 シ ス テ ム 業 務 委 託	87,430				3-5	81,400
公 共 施 設 マ ネ ジ メ ン ト シ ス テ ム 使 用 料	3,410				3-5	3,406
保 育 所 ( 永 山 ・ 白 山 ・ 戸 頭 北 ・ 中 央 ) 給 食 調 理 業 務 委 託	121,320				3-4	117,652
地 籍 調 査 支 援 シ ス テ ム 使 用 料	10,220				3-7	9,570
防 火 衣 リ ー ス 料 ( 令 和 2 年 度 )	8,850				3-9	7,966
英 語 指 導 助 手 業 務 委 託	129,670				3-4	129,670
小 学 校 ( 取 手 小 ・ 白 山 小 ・ 寺 原 小 ・ 戸 頭 小 ) 給 食 調 理 業 務 委 託	159,310				3-4	129,877
中 学 校 ( 取 手 二 中 ) 給 食 調 理 業 務 委 託	36,760				3-4	35,090
グ リ ー ン ス ポ ー ツ セ ン タ ー 指 定 管 理 料	協定等に基づく 指定管理経費				3-7	限 度 額 に 同 じ
放 課 後 子 ども ク ラ ブ 運 営 業 務 委 託	201,430				3-6	201,430
小 計 A	1,449,250					1,374,237

## 債務負担行為の状況（一般会計）

（過年度議決分）

（単位：千円）

事 項	限 度 額	令和元年度末 までの支出済額		令和2年度	令和3年度以降 の支出予定額	
		期 間	金 額	金 額	期 間	金 額
農業近代化資金利子補給	融資残高に対し、 年1%以内の額	62-元	10,538	19	令和3年度 から返済の 年度まで	限 度 額 に 同 じ
公用車リース料 （平成23年度その3）	18,900	23-元	15,180	372		
LED防犯灯リース料	204,750	23-元	118,120	14,765	3	14,765
公用車リース料 （平成24年度その1）	10,000	24-元	8,013			
公用車リース料 （平成24年度その2）	1,800	24-元	1,406	134		
公用車リース料 （平成24年度その3）	16,300	24-元	11,687	1,669		
公用車リース料 （平成25年度その1）	9,000	25-元	6,177	950	3	242
事務用機器使用料 （平成25年度その1）	16,000	25-元	12,988	11		
コミュニティバス使用料	20,400	25-元	14,828	2,472	3	1,236
公用車リース料 （平成25年度その2）	9,700	25-元	6,253	1,080	3-4	558
公用車リース料 （平成26年度その1）	22,980	26-元	13,846	2,614	3-4	3,168
コミュニティバス使用料 （平成26年度）	20,860	26-元	13,414	2,683	3-4	3,801
消防団防火衣リース料	10,250	26-元	8,985	749		
事務用機器使用料 （平成26年度その2）	52,700	26-元	34,154	1,123	3	967
公用車リース料 （平成26年度その2）	36,500	26-元	22,516	4,634	3-5	5,967
事務用ノートパソコン使用料	13,820	26-元	12,967	448		
防火衣リース料（平成26年度）	9,530	26-元	7,517	1,504		
公用車リース料 （平成27年度その1）	8,400	27-元	5,422	441	3-5	826
事務用機器使用料 （平成27年度その1）	35,900	27-元	24,374	4,460		
映像配信用パソコン使用料	570	27-元	280	12		
公衆無線LAN機器使用料	7,030	27-元	5,703	642		
地域イントラネット 基盤整備機器賃借料	176,060	27-元	139,736	32,065		
電話交換機リース料	45,810	27-元	31,176	7,920	3	3,960
測量作図CADシステム使用料	1,890	27-元	1,431	90		
コミュニティバス使用料 （平成27年度その1）	43,380	27-元	20,011	5,003	3-5	12,507
自動体外式除細動器リース料 （平成27年度）	1,580	27-元	788	66		

事 項	限 度 額	令和元年度末 までの支出済額		令和2年度	令和3年度以降 の支出予定額	
		期 間	金 額	金 額	期 間	金 額
小学校教育用パソコン使用料 (平成27年度)	184,650	27-元	103,424	10,773		
小堀地区スクールバス運行業務委託	45,910	27-元	28,475	7,234		
公用車リース料 (平成27年度その2)	19,100	27-元	7,915	2,051	3-6	6,031
事務用機器使用料 (平成27年度その2)	31,100	27-元	16,160	4,094	3-4	2,043
事務用ノートパソコン使用料 (平成27年度)	40,540	27-元	22,356	5,832	3	972
窓口証明発行機使用料	4,670	27-元	3,508	877		
個人番号カードプリンター使用料	1,790	27-元	1,400	346		
コミュニティバス使用料 (平成27年度その2)	48,640	27-元	15,830	5,277	3-6	18,028
地籍情報管理システム使用料	7,480	27-元	4,795	1,205		
防火衣リース料(平成27年度)	6,960	27-元	4,443	1,111	3	1,111
グリーンスポーツセンター 指定管理料	協定等に基づく 指定管理経費	27-元	494,733	123,565		
公用車リース料 (平成28年度その1)	9,400	28-元	3,444	1,148	3-6	3,745
事務用機器使用料 (平成28年度その1)	116,200	28-元	74,649	4,608	3	10,052
公園管理システム使用料	3,350	28-元	2,200	745	3	387
自動体外式除細動器リース料 (平成28年度)	29,810	28-元	7,707	2,569	3	735
学校ホームページサーバ クラウド使用料	7,570	28-元	4,622	1,565	3	1,304
教育センターシステム クラウド使用料	194,590	28-元	105,105	44,329	3	25,859
図書館電算システム及び 学校連携システム使用料	209,070	28-元	110,916	37,364	3-4	46,705
例規集データベース 維持管理業務委託	17,250	28-元	5,454	1,846	3	1,846
情報システムセキュリティ 強化対策機器使用料	32,280	28-元	19,129	6,377	3	4,301
公用車リース料 (平成28年度その2)	27,100	28-元	8,493	3,091	3-7	11,983
事務用機器使用料 (平成28年度その2)	5,800	28-元	2,822	793	3	784
家屋評価システム使用料	22,800	28-元	7,719	3,589	3-4	7,178
緊急通報装置リース料	72,400	28-元	28,969	10,697	3	10,930
生活保護等版レセプト管理 システム使用料	3,960	28-元	2,515	528	3	528
コミュニティバス運行事業	コミュニティバス 運行に係る協定 等に基づく運行 経費補償金	28-元	268,087	92,644	3	限度額 に同じ
防火衣リース料(平成28年度)	1,460	28-元	700	234	3-4	468
公用車リース料 (平成29年度その1)	2,500	29-元	802	245	3-7	1,164

事 項	限 度 額	令和元年度末 までの支出済額		令和2年度	令和3年度以降 の支出予定額	
		期 間	金 額	金 額	期 間	金 額
事務用機器使用料 (平成29年度その1)	80,300	29-元	27,477	13,366	3-4	24,439
コミュニティバス使用料 (平成29年度)	22,500	29-元	5,354	2,677	3-7	13,162
公用車リース料 (平成29年度その2)	2,500	29-元	613	311	3-6	1,138
公用車リース料 (平成29年度その3)	32,100	29-元	9,144	3,442	3-8	14,633
事務用機器使用料 (平成29年度その2)	47,600	29-元	15,574	7,218	3-4	17,680
公共施設マネジメントシステム使用料	3,930	29-元	2,239	1,136		
固定資産評価システム業務委託	93,400	29-元	69,660	17,820		
障害者福祉センターつつじ園 指定管理料	協定等に基づく 協定管理経費	29-元	71,423	38,067	3	限に度額 に同じ
障害者福祉センターふじしろ 指定管理料	協定等に基づく 協定管理経費	29-元	13,887	10,370	3	限に度額 に同じ
こども発達センター指定管理料	協定等に基づく 協定管理経費	29-元	82,769	40,701	3	限に度額 に同じ
老人福祉センター・障害者福祉 センターあけぼの指定管理料	協定等に基づく 協定管理経費	29-元	101,808	60,807	3	限に度額 に同じ
老人福祉センターさくら荘 指定管理料	協定等に基づく 協定管理経費	29-元	57,473	32,650	3	限に度額 に同じ
特別養護老人ホーム・ 老人デイサービスセンター ふれあいの郷指定管理料	協定等に基づく 協定管理経費	29-元			3	限に度額 に同じ
いきいきプラザ・げんきサロン 戸頭西・げんきサロン稲・ げんきサロン藤代指定管理料	協定等に基づく 協定管理経費	29-元	3,899	1,952	3	限に度額 に同じ
防火衣リース料(平成29年度)	1,710	29-元	461	231	3-5	691
市民会館・福祉会館指定管理料	協定等に基づく 協定管理経費	29-元	166,418	90,238	3	限に度額 に同じ
IT基礎技術講習会用パソコン使用料	7,290	29-元	1,968	984	3-4	1,968
公用車リース料 (平成30年度その1)	7,400	30-元	907	796	3-8	3,816
事務用機器使用料 (平成30年度その1)	191,000	30-元	16,812	16,812	3-5	40,163
議会会議録作成支援システム用 パソコン使用料	410	30-元	65	65	3-5	156
ファイル無害化転送システム使用料	5,140	30-元	1,100	1,100	3-5	2,931
自動体外式除細動器リース料	2,830	30-元	430	430	3-5	1,002
公用車リース料 (平成30年度その2)	59,800	30-元	4,418	5,706	3-9	34,675
事務用機器使用料 (平成30年度その2)	7,200	30-元	875	1,435	3-6	4,020
保育所(永山・白山・戸頭北・ 中央)給食調理業務委託	123,130	30-元	60,581	61,136		
保育所業務支援システム業務委託	9,100	30-元	819	1,822	3-5	5,466
保育所機械警備業務委託	5,650	30-元	459	528	3-5	1,584
防火衣リース料(平成30年度)	10,060	30-元	1,604	1,604	3-6	6,416



事 項	限 度 額	令和元年度末 までの支出済額		令和2年度 支出額	令和3年度以降 の支出予定額	
		期 間	金 額	金 額	期 間	金 額
教 職 員 用 パ ソ コ ン 使 用 料	222,360	30-元	24,933	42,743	3-6	146,036
英 語 指 導 助 手 業 務 委 託	121,420	30-元	58,711	60,060		
小 学 校 ( 取 手 小 ・ 白 山 小 ・ 寺 原 小 ・ 戸 頭 小 ) 給 食 調 理 業 務 委 託	155,740	30-元	56,090	56,557		
中 学 校 ( 取 手 二 中 ) 給 食 調 理 業 務 委 託	34,810	30-元	14,400	14,520		
I T 基 礎 技 術 講 習 会 用 パ ソ コ ン 使 用 料	12,010	30-元	1,449	1,932	3-6	6,279
放 課 後 子 ど も ク ラ ブ 緊 急 通 報 シ ス テ ム 使 用 料	3,880	30-元	770	777	3-5	2,331
図 書 館 配 送 業 務 委 託	21,770	30-元	7,001	6,967	3	7,066
給 食 運 搬 業 務 委 託	90,250	30-元	16,849	16,749	3-5	50,968
公 用 車 リ ー ス 料 ( 令 和 元 年 度 そ の 1 )	7,900	元		1,574	3-9	5,127
事 務 用 機 器 使 用 料 ( 令 和 元 年 度 そ の 1 )	77,800	元		14,164	3-6	53,969
市 勢 要 覧 作 成 業 務 委 託	2,640	元				
電 話 発 着 信 履 歴 検 索 装 置 使 用 料	2,000	元		476	3-6	1,505
L G W A N サ ー ビ ス 提 供 装 置 使 用 料	7,440	元		1,731	3-5	3,893
固 定 資 産 税 不 動 産 鑑 定 及 び 時 点 修 正 業 務 委 託	7,530	元		2,466	3-4	4,931
住 民 基 本 台 帳 ネ ッ ト ワ ー ク シ ス テ ム 使 用 料	22,160	元		4,818	3-6	16,863
保 育 所 ( 井 野 な な い ろ ) 給 食 調 理 業 務 委 託	52,800	元		18,810	3	18,810
農 地 利 用 状 況 調 査 用 タ ブ レ ッ ト ( 地 図 情 報 シ ス テ ム ) 使 用 料	1,280	元		296	3-6	962
校 外 校 務 支 援 シ ス テ ム 使 用 料	18,850	元		4,092	3-6	14,322
魅 力 発 信 映 像 等 制 作 業 務 委 託	1,600	元				
J R 取 手 駅 構 内 バ リ ア フ リ ー 化 設 備 整 備 費 補 助 金	28,500	元		23,286		
小 文 間 地 区 ス ク ー ル バ ス 運 行 業 務 委 託	39,720	元		7,920	3-6	31,680
採 決 表 示 シ ス テ ム 使 用 料	160	元		78		
議 会 会 議 録 作 成 支 援 シ ス テ ム 保 守 点 検 業 務 委 託	1,060	元		1,056		
議 会 会 議 録 検 索 シ ス テ ム 使 用 料	610	元		608		
広 報 印 刷 業 務 委 託	9,490	元		6,599		
市 役 所 庁 舎 管 理 業 務 委 託	23,970	元		23,760		
市 役 所 庁 舎 夜 間 警 備 業 務 委 託	6,250	元		6,105		
市 役 所 電 話 交 換 業 務 委 託 及 び 総 合 案 内 業 務 委 託	14,770	元		14,639		
市 バ ス 運 転 業 務 委 託	5,360	元				

事 項	限 度 額	令和元年度末 までの支出済額		令和2年度 支出額	令和3年度以降 の支出予定額	
		期 間	金 額	金 額	期 間	金 額
藤代庁舎管理業務委託	4,930	元		4,898		
藤代庁舎清掃管理業務委託	6,180	元		6,105		
藤代庁舎夜間警備業務委託	5,020	元		4,950		
サイクルステーションとりで 管 理 業 務 委 託	39,570	元		39,515		
市 税 収 納 業 務 委 託	市税収納業務委託に係る 収納1件当たりの単価に 収納件数を乗じて得た額に 基本料金を加えた額	元		5,273		
戸頭子育て支援センター 清 掃 業 務 委 託	560	元		539		
生活保護システム使用料	1,230	元		166		
取手駅西口・藤代駅南口 公衆トイレ清掃業務委託	5,060	元		4,829		
観光パンフレット作成業務委託	5,390	元		5,060		
市 観 光 協 会 補 助 金	30,680	元		5,940		
取手駅東西口駅前広場・ ギャラリーロード・歩行者デッキ 清 掃 業 務 委 託	12,580	元		12,320		
藤代駅自由通路等清掃業務委託	1,160	元		1,144		
分庁舎清掃管理業務委託	590	元		550		
北浦川緑地清掃 及び巡視点検業務委託	3,450	元		3,410		
消防庁舎清掃管理業務委託	1,660	元		1,403		
図書館（取手・ふじしろ） 清 掃 管 理 業 務 委 託	6,200	元		6,030		
藤代スポーツセンター 庭 園 管 理 業 務 委 託	9,300	元		9,295		
藤代スポーツセンター総合体育館 設 備 保 守 ・ 清 掃 業 務 委 託	8,530	元		8,382		
藤代スポーツセンター 施 設 管 理 業 務 委 託	3,100	元		3,082		
藤代スポーツセンター 屋 外 施 設 管 理 業 務 委 託	5,120	元		4,950		
藤代武道場受付管理業務委託	3,600	元		3,355		
学校給食センター賄材料費 （令和2年4月分）	10,250	元		337		
公 用 車 リ ー ス 料 （令和元年度その2）	20,100	元		2,187	3-10	13,751
事 務 用 機 器 使 用 料 （令和元年度その2）	69,100	元		8,387	3-6	33,561
事務用ノートパソコン使用料 （令和元年度）	23,430	元		3,564	3-7	17,820
資産評価システム用パソコン等使用料	6,210	元		1,056	3-6	4,224

事 項	限 度 額	令和元年度末 までの支出済額		令和2年度 支出額	令和3年度以降 の支出予定額	
		期 間	金 額	金 額	期 間	金 額
戸籍総合システム使用料	87,410	元		17,114	3-6	68,456
ウェルネスプラザ指定管理料	協定等に基づく 指定管理経費	元		118,700	3-6	限に 度同 額じ
かたらいの郷指定管理料	協定等に基づく 指定管理経費	元		34,800	3-6	限に 度同 額じ
久賀保育所給食調理業務委託	33,000	元		15,774	3	15,774
保健センター維持管理業務委託	13,530	元		2,705	3-6	10,820
防火衣リース料（令和元年度）	10,540	元		1,588	3-7	7,940
小学校（永山小・取手西小・ 高井小）給食調理業務委託	107,990	元		44,401	3	44,401
中学校（取手一中・永山中・ 戸頭中）給食調理業務委託	102,720	元		46,912	3	46,912
小 計 B	4,285,860		2,802,322	1,635,571		1,006,492
合 計 (A+B)	5,735,110		2,802,322	1,635,571		2,380,729

新型コロナウイルス感染症対策経費一覧(一般会計)

(単位:千円)

款	項	事業名	令和2年度 決算額	左 の 財 源 内 訳				事業概要	
				国県支出金		地方債	その他		一般財源
				うち地方創生 臨時交付金					
2	総務費	1 総務管理費	会計年度任用職員等に関する経費	198				198	学校の臨時休業等に伴い、会計年度任用職員の休業手当を支給した。また、夏季休業日及び冬季休業日の短縮により勤務日が増加した分の報酬を支出した。(人事課予算での人員配置分)
2	総務費	1 総務管理費	分散勤務等推進事業	5,772	5,772	5,772			感染症対策として職員の分散勤務を実施するため、サテライトオフィス用の会議室等に内線電話の増設やネットワーク環境構築用の消耗品・備品、パソコンや公文書保管用のキャビネットを購入した。
2	総務費	1 総務管理費	庁舎の感染症対策事業	2,957	2,957	2,957			庁舎内の感染症対策として、手指消毒薬や事務機及びカウンターに設置するためのアクリル製パーティション等を購入した。
2	総務費	1 総務管理費	市有バスの感染症対策事業	131	131	131			市有バス内の感染症対策として、車内清掃用品や手指消毒薬を購入した。
2	総務費	1 総務管理費	市民憲章推進に関する経費	19				19	感染症対策として、取手市民憲章推進協議会の総会・運営委員会・善行表彰式を中止し、通知・資料・記念品等の配布を郵送で行った。
2	総務費	1 総務管理費	市政協力員に関する経費	27				27	感染症対策として、市政協力員向けの会議や総会を中止し、通知・資料等の配布を郵送で行った。
2	総務費	1 総務管理費	避難所環境整備事業	13,780	13,780	13,780			災害発生時にも感染症対策を実施できるよう、避難所用のパーティション・手指消毒薬等の消耗品を購入し、備蓄した。
2	総務費	1 総務管理費	防災ラジオ整備事業	6,534	5,974	5,974		560	コロナ禍における防災情報の発信力を強化するため、防災ラジオ(戸別受信機)を購入し、希望する市民の方に貸与した。
2	総務費	1 総務管理費	特別定額給付金給付事業	10,719,773	10,719,771			2	感染拡大防止に留意しつつ、簡素な仕組みで迅速かつ的確に家計への支援を行うため、特別定額給付金として令和2年4月27日現在の住民基本台帳に記録されている者を給付対象者とし、1人につき10万円を給付した。
2	総務費	2 徴税費	確定申告会場の感染症対策事業	1,022	1,022	1,022			確定申告会場内の感染症対策として、パーティション・消毒液等を購入した。
3	民生費	1 社会福祉費	健康づくり支援事業	3,493	3,493	3,493			感染症対策を講じていることを条件に、営業を再開したフィットネスクラブに対して、休業支援金や利用促進等に係る支援金の交付を行った。
3	民生費	1 社会福祉費	取手ウェルネスプラザ感染症対策	1,027	1,027	61			感染症対策のための空気清浄機やサーキュレーター、消毒液等を購入した。

款	項	事業名	令和2年度 決算額	左 の 財 源 内 訳				事業概要			
				国県支出金		地方債	その他		一般財源		
					うち地方創生 臨時交付金						
3	民生費1	社会福祉費	取手ウェルネスプラザ休業支援事業	4,895	4,895	4,895					国の緊急事態宣言により休館となっていた取手ウェルネスプラザの指定管理者に休業支援金を交付した。
3	民生費1	社会福祉費	生活困窮者住宅確保給付事業	14,177	10,633				3,544		新型コロナウイルス感染症の影響を受け、経済的に困窮し住居を喪失している方又は住居を喪失する恐れのある方を対象に、家賃相当分を給付した。
3	民生費1	社会福祉費	障害者等マスク配布事業	60	60	60					感染した際の重症化リスクが特に高いとされる呼吸器・じん臓機能障害のある方や障害児通所施設にマスクを配布した。
3	民生費1	社会福祉費	高齢者施設等の感染症予防対策事業	1,730	1,329	1,329			401		感染症対策として市内2か所のお休み処（戸頭・井野）、あけぼの、さくら荘及びかたらいの郷において消毒液等を購入した。
3	民生費1	社会福祉費	高齢者への記念品等贈呈事業	81	81	81					感染症対策として、長寿の褒状等の贈呈を対面方式ではなく、郵送で行った。
3	民生費1	社会福祉費	介護予防拠点施設感染症対策事業	14	14	14					いきいきプラザ及びびげんきサロン（戸頭西・稲・藤代）における感染症対策のため、消毒液等を購入した。
3	民生費2	児童福祉費	利用者支援感染症対策事業	490	490						感染症対策として、子育て支援センターにおいて消毒液等を購入した。
3	民生費2	児童福祉費	養育支援訪問感染症対策事業	703	702				1		感染症対策として、家庭児童相談室の訪問事業において消毒液等を購入した。
3	民生費2	児童福祉費	ファミリー・サポート・センター感染症対策事業	979	978				1		感染症対策として、ファミリー・サポート・センターにおいて消毒液等を購入した。
3	民生費2	児童福祉費	子育て世帯への臨時特別給付金給付事業	112,051	112,050				1		新型コロナウイルス感染症の影響を受けている子育て世帯へ、給付対象者1人につき1万円を給付した。
3	民生費2	児童福祉費	ひとり親世帯への臨時特別給付金給付事業	123,559	123,558				1		新型コロナウイルス感染症の影響を受けているひとり親世帯へ、給付対象世帯に5万円の基本給付及び該当者に対しては別途5万円を追加給付した。
3	民生費2	児童福祉費	子育て世帯応援臨時給付金給付事業（市単独給付事業）	118,488	118,488	118,488					新型コロナウイルス感染症の影響を受けている子育て世帯へ、給付対象者1人につき1万円を給付した。
3	民生費2	児童福祉費	ひとり親世帯応援臨時給付金給付事業（市単独給付事業）	19,593	19,593	19,593					新型コロナウイルス感染症の影響を受けているひとり親世帯へ、給付対象世帯に2万円を給付した。

款	項	事業名	令和2年度 決算額	左 の 財 源 内 訳					事業概要
				国県支出金		地方債	その他	一般財源	
					うち地方創生 臨時交付金				
3	民生費2	児童福祉費 新型コロナウイルス感染症対策 障害児通所給付費	59	59	16				障害児通所支援について、新型コロナウイルス感染症対策に係るサービス利用量増加や代替支援等により、利用者の自己負担額が増加するため、通所給付費を支給した。
3	民生費2	児童福祉費 民間保育園等感染症対策事業	18,504	18,504	2,431				感染症対策として、民間保育園等に消毒液等の配布及び、感染症対策経費を補助した。
3	民生費2	児童福祉費 公立保育所等感染症対策事業	12,383	12,382	586			1	感染症対策として、公立保育所等において消毒液等を購入した。
3	民生費2	児童福祉費 公立保育所感染症対策施設改修事業	10,644	10,503	10,503			141	感染症対策として、永山・白山・久賀・戸頭北・中央保育所の門扉をオートロックにし、うち戸頭北・中央保育所にインターホンを設置した。また、永山保育所のトイレ改修、白山保育所の空調設備改修実施のための設計を行った。
4	衛生費1	保健衛生費 学校等感染症対策事業 (繰越分)	1,556				1,556		学校等の消毒や手洗いを実施するための、消毒液等の消耗品の購入を行った。
4	衛生費1	保健衛生費 民間保育園等感染症対策事業 (繰越分)	5,690	2,432			3,258		感染症対策として、民間保育園等に感染症対策経費を補助した。
4	衛生費1	保健衛生費 新型コロナウイルス ワクチン接種事業	20,745	20,745					ワクチン接種に必要な体制を確保するため、ワクチン予約のためのシステム改修、接種券作成、コールセンター開設等、接種に向けた準備を行った。
4	衛生費1	保健衛生費 消毒液等配布事業 公共施設等感染症対策事業	10,867	6,651	6,651		3,000	1,216	感染症対策のため、75歳以上の独居高齢者に消毒用エタノールを配布、併せて次亜塩素酸水生成機を購入し、市民に次亜塩素酸水の無料配布を実施した。また、公共施設等における感染症対策のため、消毒液等を購入した。
4	衛生費1	保健衛生費 感染症対応協力医療機関への 支援事業	9,000	8,297	8,297		703		医療体制の整備・強化のため、感染症指定及び協力医療機関に支援金を交付した。
4	衛生費1	保健衛生費 新生児特別給付金給付事業	9,867	9,867	9,867				令和2年4月28日から令和3年4月1日までに出生した新生児の保護者に対して、出生祝い及び感染防止のための家庭での様々な対応への支援として、新生児特別給付金(対象児1人につき2万円)を支給した。
4	衛生費1	保健衛生費 乳幼児健診感染症対策事業	6,572	6,572	2,285				感染症対策のため、4か月健診を集団から個別健診に切り替えて実施した。
4	衛生費1	保健衛生費 各種検診における感染症対策事業	1,296	217	217			1,079	各種検診・相談業務における感染症対策のため、消毒液等を購入した。

款	項	事業名	令和2年度 決算額	左の財源内訳					事業概要
				国県支出金		地方債	その他	一般財源	
					うち地方創生 臨時交付金				
4	衛生費 1	保健衛生費 保健センター感染症対策事業	135	135	135				窓口業務及び事務室内の感染症対策のため、消毒液等を購入した。
4	衛生費 2	清掃費 じん芥収集運搬委託料	8,910					8,910	新型コロナウイルス感染拡大を防ぐための在宅ワークや巣ごもり、休校等の影響で、ごみの収集量が増加したことに伴い委託料を増額した。
4	衛生費 2	清掃費 廃棄物減量等推進員に関する経費	25					25	感染症予防対策として、廃棄物減量等推進会議を中止し、通知資料等の配布を郵送に切り替えた。
6	商工費 1	商工費 商工業者事業継続応援給付金事業	176,477	176,405	92,114		5	67	新型コロナウイルス感染拡大で、事業収入が前年同月比30%以上減少している市内中小企業者に対し、用途を限定しない給付金を給付した。
6	商工費 1	商工費 出前テイクアウト飲食店支援事業	26,047	26,045	26,045		2		新型コロナウイルス感染症の影響を受けた飲食店事業者を支援するため、出前やテイクアウトを実施する飲食店に対し、販売価格及び経費の一部を補助した。
6	商工費 1	商工費 新型コロナウイルス感染症対策資金貸付事業	3,700					3,700	公的融資制度等による融資を受けられなかった中小企業・個人事業主に対し、雇用の維持や事業の継続を支援するため、当面の事業継続に必要な資金の貸付を行う県の事業に対し、市町村負担分を支出した。
6	商工費 1	商工費 テイクアウト飲食店出店等補助事業	461	349	349			112	新型コロナウイルス感染拡大で大きな影響を受けている飲食店向け支援として、出張販売する機会を創出するため、指定店舗でのテイクアウト販売を行う際に必要な経費の補助や、キッチンカーの貸し出しを行った。
6	商工費 1	商工費 プレミアム付商品券発行事業	997,219	318,856	172,476		678,325	38	新型コロナウイルス感染症の影響を受けている市内経済の活性化及び事業者の応援並びに家庭生活の支援のため、市内の全世帯を対象とした、プレミアム付商品券の発行・販売を行った。
7	土木費 3	都市計画費 地域公共交通等支援事業補助金	18,000	18,000	18,000				将来にわたる地域公共交通等の安定的な運行及び市民生活に必要な移動手段を維持するため、新型コロナウイルス感染症の影響を受けている交通事業者に補助金を交付した。
8	消防費 1	消防費 分散勤務等推進事業	99	99	99				職員間の感染防止のため、消防本部においてネットワークの環境整備を行うことで業務場所を分散した。
8	消防費 1	消防費 特殊勤務手当	244					244	感染症防疫作業に従事した職員に対し特殊勤務手当を支給した。

款	項	事業名	令和2年度 決算額	左 の 財 源 内 訳					事業概要	
				国県支出金		地方債	その他	一般財源		
				うち地方創生 臨時交付金						
8	消防費	1 消防費	廃棄物処理業務委託料	133				133		竜ヶ崎保健所との協定書に基づき移送時の消毒作業及び医療廃棄物処理を行った。 (費用は竜ヶ崎保健所が負担)
8	消防費	1 消防費	消防救急業務等感染症対策事業	7,227	7,227	7,227				感染症傷患者(疑いを含む)を搬送後は、救急車内を消毒する必要があり、消毒液噴霧器を購入し、作業効率の向上を図った。 また、救急隊の感染防止対策マニュアルに基づき、隊員の個人防護具を購入し、感染リスクの軽減を図った。
9	教育費	1 教育総務費	教育委員会事務局感染症対策事業	16	16	16				教育委員会事務局の感染症対策として、カウンターに設置するための抗ウイルス透明フィルムを購入した。
9	教育費	1 教育総務費	GIGA スクール環境整備事業	61,711	58,631	57,851	3,080			GIGAスクール構想の実現のため、小中学校における児童生徒用タブレットのネットワーク設定を行った。
9	教育費	1 教育総務費	教育相談室感染症対策事業	664	664	664				中学校6校の教育相談室にパーティションを設置した。
9	教育費	1 教育総務費	修学旅行及び校外学習の延期に対する支援事業	5,544	5,544	5,544				修学旅行及び校外学習の中止または延期等に伴い発生した追加的経費を市が支援することにより、保護者の経済的負担を軽減した。
9	教育費	1 教育総務費	分散遠隔研修推進事業 教育総合支援センター感染症対策	2,303	2,303	2,303				分散遠隔研修を実施するための備品を購入した。また、教育総合支援センターの相談業務等を継続して行うために衛生対策用備品を購入した。
9	教育費	1 教育総務費	日本語指導員休業手当	169					169	学校臨時休業に伴い、会計年度任用職員である日本語指導員に休業手当を支給した。
9	教育費	1 教育総務費	青少年相談員連絡協議会に関する経費	13					13	取手市青少年相談員連絡協議会において、総会を開催せずに書面決議に変更したことによる郵送料を支出した。
9	教育費	2 小学校費	学校の臨時休業に伴う学習等への支援	17,526	13,860	13,860		9	3,657	学校臨時休業に伴い、会計年度任用職員に休業手当を支給した。また、電話連絡による家庭での児童の状況確認を行った。夏季休業日及び冬季休業日の短縮により増加した登校日に会計年度任用職員を配置した。
9	教育費	2 小学校費	学校再開に伴う小学校感染症対策	29,272	29,272	19,253				学校活動再開に際して、教育委員会と学校が連携しながら各校の状況に応じた、新型コロナウイルス感染症対策として、消毒液等の消耗品や保健用備品を購入した。
9	教育費	2 小学校費	学校の臨時休業に伴う課題配布事業	669	669	669				学校の臨時休業に伴い、家庭で学習を行うための課題を作成し児童宅に配布することで家庭での学習支援を行った。



款	項	事業名	令和2年度 決算額	左の財源内訳					事業概要
				国県支出金		地方債	その他	一般財源	
					うち地方創生 臨時交付金				
9 教育費	2 小学校費	GIGA スクール環境整備事業	474,696	406,803	201,796	66,820		1,073	GIGAスクール構想の実現のため、児童用のタブレット端末、ソフトウェア、大型提示装置を購入した。また、タブレット端末から高速大容量の通信が可能となる環境整備を行った。
9 教育費	2 小学校費	要保護・準要保護世帯支援事業	9,810	8,636	8,636			1,174	学校の臨時休業に伴い、就学援助世帯における昼食費の負担を軽減するため、昼食費補助を実施した。また、就学援助制度の令和2年中の収入状況による認定特例措置を設けることで、感染症の影響により収入が減少した世帯の支援を行った。
9 教育費	2 小学校費	小学校体育館トイレ改修事業	9,971	9,971	9,971				取手東小学校及び桜が丘小学校体育館トイレについて、乾式化及び洋式化する工事の実施設計を行い、令和3年度の事業完了に向けて工事に着手した。
9 教育費	2 小学校費	学校給食用物資供給事業者支援事業 夏季及び冬季休業日の短縮による給食提供事業	3,326	1,746	1,746		1,422	158	学校の臨時休業に伴う学校給食休止の影響を受けた給食用物資供給業者に対し、補助金の交付を行った。また、夏季及び冬季休業日の短縮により、増加した登校日に会計年度任用職員を配置し、給食の提供を行った。
9 教育費	2 小学校費	小学校給食室感染症対策事業	440	440	440				小学校給食室内の水栓をレバー式ハンドル水栓へ交換した。
9 教育費	3 中学校費	学校の臨時休業に伴う学習等への支援	1,144	938	938		2	204	学校臨時休業に伴い、会計年度任用職員に休業手当を支給した。また、電話連絡による家庭での生徒の状況確認を行った。夏季休業日及び冬季休業日の短縮により増加した登校日に会計年度任用職員を配置した。
9 教育費	3 中学校費	学校再開に伴う中学校感染症対策	13,054	13,054	8,174				学校活動再開に際して、教育委員会と学校が連携をしながら各校の状況に応じた、新型コロナウイルス感染症対策として、消毒液等の消耗品や保健用備品を購入した。
9 教育費	3 中学校費	学校の臨時休業に伴う課題配布事業	297	297	297				学校の臨時休業に伴い、家庭で学習を行うための課題を作成し生徒宅に配布することで家庭での学習支援を行った。
9 教育費	3 中学校費	GIGA スクール環境整備事業	233,172	200,668	99,451	32,500		4	GIGAスクール構想の実現のため、生徒用のタブレット端末、ソフトウェア、大型提示装置を購入した。また、タブレット端末から高速大容量の通信が可能となる環境整備を行った。
9 教育費	3 中学校費	要保護・準要保護世帯支援事業	5,611	4,881	4,881			730	学校の臨時休業に伴い、就学援助世帯における昼食費の負担を軽減するため、昼食費補助を実施した。また、就学援助制度の令和2年中の収入状況による認定特例措置を設けることで、感染症の影響により収入が減少した世帯の支援を行った。

款	項	事業名	令和2年度 決算額	左の財源内訳					事業概要
				国県支出金		地方債	その他	一般財源	
					うち地方創生 臨時交付金				
9	教育費3	中学校費	学校給食用物資供給事業者支援事業 夏季及び冬季休業日の短縮による給食提供事業	1,546	823	823	673	50	学校の臨時休業に伴う学校給食休止の影響を受けた給食用物資供給業者に対し、補助金の交付を行った。また、夏季及び冬季休業日の短縮により、増加した登校日に会計年度任用職員を配置し、給食の提供を行った。
9	教育費3	中学校費	中学校給食室感染症対策事業	246	246	246			中学校給食室内の水栓をレバー式ハンドル水栓へ交換した。
9	教育費4	幼稚園費	幼稚園感染症対策事業	1,006	938			68	消毒液や石鹸等の保健衛生用品や備品を購入し、新型コロナウイルス感染症対策を実施した。また、幼稚園臨時休業に伴い、会計年度任用職員に休業手当を支出した。
9	教育費5	社会教育費	成人式実施事業	328				328	成人式参加者への記念品交付を対面方式ではなく、郵送で行った。
9	教育費5	社会教育費	生涯学習推進事業	989	983	983		6	生涯学習講座等の受講者の体温測定を行う機器を購入し、講座を実施するための環境を整えた。
9	教育費5	社会教育費	学校の臨時休業に伴う放課後子どもクラブ臨時開所事業 放課後子どもクラブ感染症対策事業	31,086	29,895	2,759		1,191	学校の臨時休業に伴い、規模を縮小した放課後子どもクラブを臨時開所した。また、通常開所及び臨時開所するための新型コロナウイルス感染症対策として、消毒液等の消耗品や備品を購入した。
9	教育費5	社会教育費	公民館感染症対策事業	327	278	278		49	消毒液等を購入し、公民館の部屋の利用前と利用後の除菌消毒を実施した。
9	教育費5	社会教育費	公民館トイレ改修事業	15,732	15,732	15,732			公民館トイレの洋式化及び手洗場の自動水栓化の工事を実施した。
9	教育費5	社会教育費	図書館感染症対策事業	10,411	10,269	10,269		142	外出を控える市民のために電子書籍を提供した。また、感染症対策のため図書消毒機や消毒液等を購入するとともに、会計年度任用職員に図書館が臨時休館中の休業手当を支給した。
9	教育費5	社会教育費	市民会館・福祉会館管理運営に関する経費	1,937	1,937	1,937			窓口で利用者が密になることを避けるため、市民会館・福祉会館窓口の拡張工事を実施した。また、市民会館・福祉会館の指定管理者に休業支援金を交付した。
9	教育費5	社会教育費	アート創作活動拠点オンライン公開事業	3,500	3,500	3,500			市内で活動する芸術家の支援及び市民が多様な芸術に出会える場の環境整備として芸術家のスタジオや活動の様子をインターネット上で公開した。

款	項	事業名	令和2年度 決算額	左の財源内訳					事業概要		
				国県支出金		地方債	その他	一般財源			
				うち地方創生 臨時交付金							
9	教育費	5	社会教育費	放課後子どもクラブ芸術家 パートナーシップ事業	4,000	4,000	4,000				市内14か所の放課後子どもクラブへ市内で活動する芸術家を派遣し、活動機会が減少した芸術家を支援しつつ、芸術活動を介し子どもたちと芸術家の交流の機会を提供した。
9	教育費	6	保健体育費	学校体育施設感染症対策事業	709	515	515			194	学校体育施設開放事業の利用者が使用する消毒液等の消耗品を購入した。
9	教育費	6	保健体育費	取手グリーンスポーツセンター 休業支援事業	14,122	14,122	14,122				国の緊急事態宣言により休館となっていた取手グリーンスポーツセンターの指定管理者に休業支援金を交付した。
9	教育費	6	保健体育費	学校給食用物資供給事業者支援事業 夏季及び冬季休業日の短縮 による給食提供事業	2,748	1,097	1,097		1,245	406	学校の臨時休業に伴う学校給食休止の影響を受けた給食用物資供給業者に対し、補助金の交付を行った。また、夏季及び冬季休業日の短縮により、増加した登校日に会計年度任用職員を配置し、給食の提供を行った。
合計					13,455,508	12,632,871	1,027,699	102,400	690,895	29,342	

新型コロナウイルス感染症対策経費一覧(特別会計)

(単位：千円)

国民健康保険事業特別会計

款	項	事業名	令和2年度 決算額	左の財源内訳					事業概要	
				国県支出金		地方債	その他	一般財源		
				うち地方創生 臨時交付金						
2	保険給付費	6 傷病手当諸費	傷病手当金	182	182					新型コロナウイルス感染症に感染した被用者に対して傷病手当金を支給した。
5	保健事業費	2 保健事業費	特定健康診査予約管理事業	4,322				4,322		感染症対策のため、市内公共施設において実施する集団健診を、完全予約制で実施した。
合計				4,504	182			4,322		

後期高齢者医療特別会計

款	項	事業名	令和2年度 決算額	左の財源内訳					事業概要	
				国県支出金		地方債	その他	一般財源		
				うち地方創生 臨時交付金						
1	総務費	1 総務管理費	健康診査予約管理事業	2,989				2,989		感染症対策のため、市内公共施設において実施する集団健診を、完全予約制で実施した。
3	諸支出金	1 償還金及び 還付加算金	保険料還付金	177				177		感染症に係る後期高齢者医療保険料を保険料減免適及適用対象者へ還付した。
合計				3,166				3,166		

介護保険特別会計

款	項	事業名	令和2年度 決算額	左の財源内訳					事業概要	
				国県支出金		地方債	その他	一般財源		
				うち地方創生 臨時交付金						
1	総務費	3 介護認定 審査会費	介護保険認定調査事業	5				5		感染症拡大防止を図るため、介護認定更新申請者に認定有効期間延長の希望調査を郵送で行った。
4	諸支出金	1 償還金及び 還付加算金	第1号被保険者保険料還付金	330				330		新型コロナウイルス感染症の影響により収入が減少した等の第1号被保険者について、減免となった令和元年度分の介護保険料を還付した。
合計				335				5	330	

競輪事業特別会計

款	項	事業名	令和2年度 決算額	左の財源内訳					事業概要	
				国県支出金		地方債	その他	一般財源		
				うち地方創生 臨時交付金						
1	競輪事業費	2 事業費	会計年度任用職員休業手当	3,202				3,202		感染症対策として場外車券発売を中止したことに伴い、会計年度任用職員に休業手当を支給した。
合計				3,202				3,202		

令和3年9月発行

編集 取手市 財政部 財政課

〒302-8585 取手市寺田 5139 番地

電話 0297(74)2141(代表)

FAX 0297(73)5995

この冊子は再生紙を使用しています