

# 参 考 資 料

## 目 次

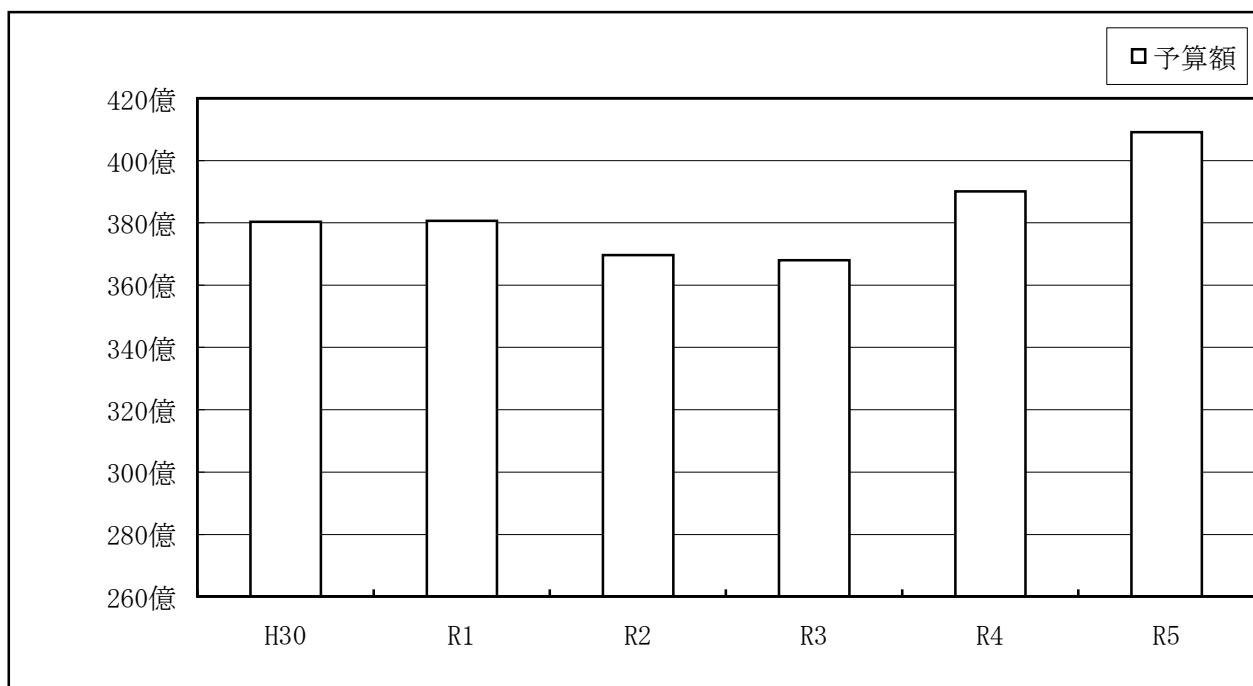
一般会計予算額の推移	181
一般会計性質別歳出内訳	182
特別会計予算額の推移	183
款別性質別一覧表(一般会計)	184
各款における節の占める予算額及び比率(一般会計)	186
令和5年度常総地方広域市町村圏事務組合	
市町村負担金算出計算書	188
令和5年度取手地方広域下水道組合	
負担金及び出資金算出計算書	190
令和5年度地方消費税率引上げ分の社会保障財源化	191
令和5年度合併特例債充当一覧(一般会計)	192



## 一般会計予算額の推移

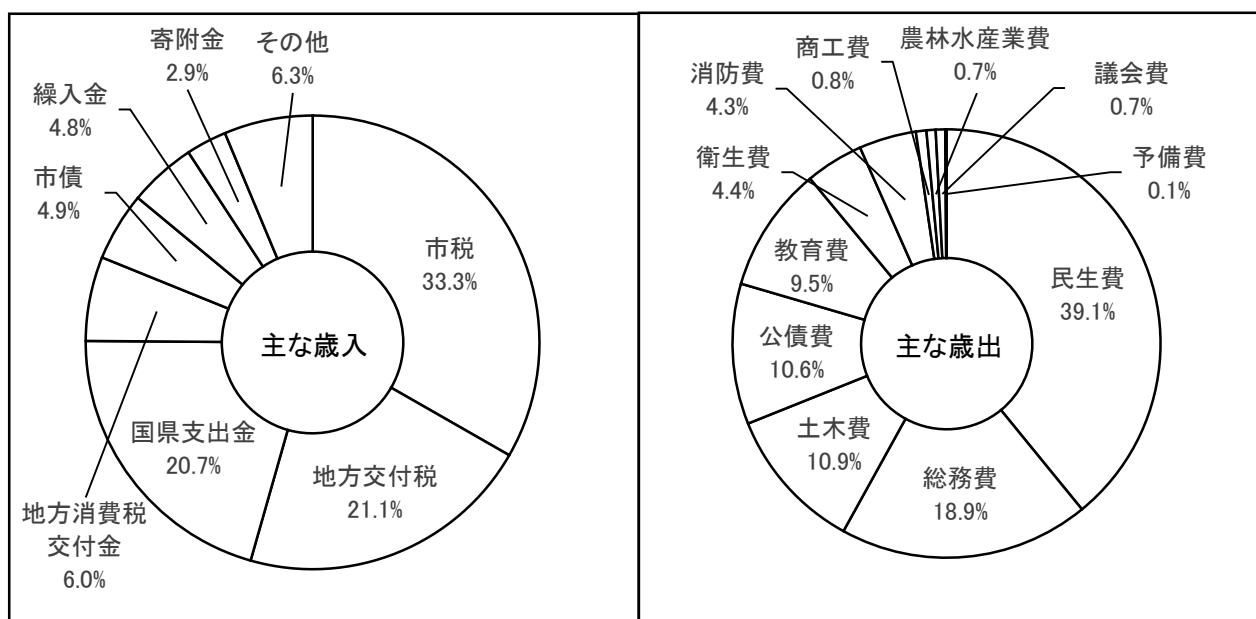
(単位:千円)

年 度	平成30年度	令和元年度	令和2年度	令和3年度	令和4年度	令和5年度
予算額	38,030,000	38,062,511	36,960,000	36,800,000	39,010,000	40,910,000



※令和元年度は当初骨格予算のため、6月補正後の予算額で比較

## 一般会計款別歳入・歳出の割合

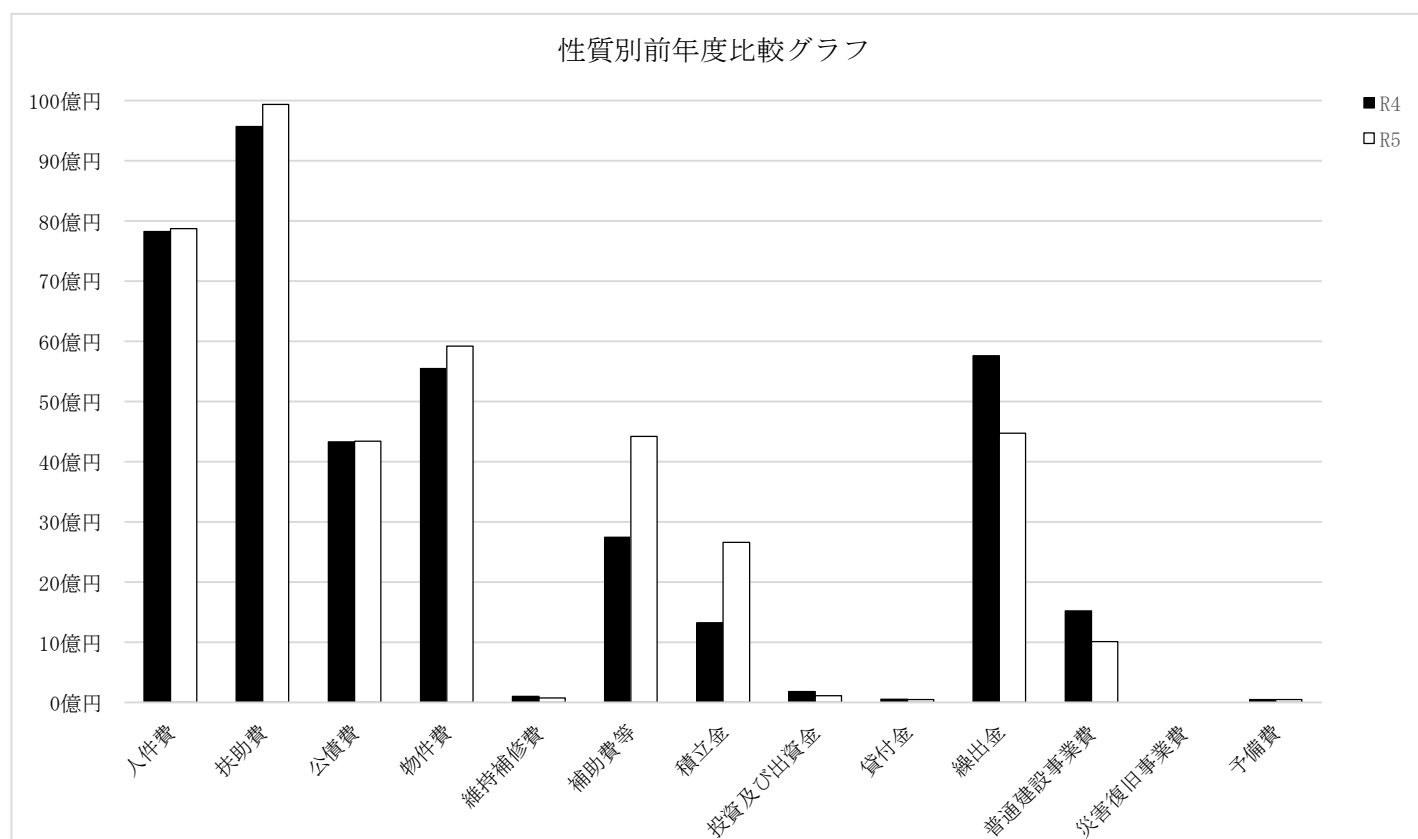


## 令和5年度一般会計性質別歳出内訳

(単位：千円、%)

区 分	令和5年度 当初予算(案)		令和4年度 当初予算		比 較	増減率
		構成比		構成比		
人 件 費	7,872,824	19.2	7,823,663	20.1	49,161	0.6
うち特別職	45,551	0.1	45,443	0.1	108	0.2
うち 議 員	193,047	0.5	186,242	0.5	6,805	3.7
うち一般職	6,461,850	15.8	6,484,891	16.6	△ 23,041	△ 0.4
うち会計年度任用職員	1,072,187	2.6	1,003,684	2.6	68,503	6.8
扶 助 費	9,936,361	24.3	9,570,234	24.5	366,127	3.8
公 債 費	4,340,675	10.6	4,327,190	11.1	13,485	0.3
物 件 費	5,917,814	14.5	5,549,373	14.2	368,441	6.6
維 持 補 修 費	77,109	0.2	101,334	0.3	△ 24,225	△ 23.9
補 助 費 等	4,416,212	10.8	2,747,131	7.0	1,669,081	60.8
積 立 金	2,656,640	6.5	1,325,259	3.4	1,331,381	100.5
投 資 及 び 出 資 金	109,000	0.3	182,000	0.5	△ 73,000	△ 40.1
貸 付 金	46,592	0.1	53,092	0.1	△ 6,500	△ 12.2
繰 出 金	4,475,341	10.9	5,761,918	14.8	△ 1,286,577	△ 22.3
普 通 建 設 事 業 費	1,011,427	2.5	1,518,801	3.9	△ 507,374	△ 33.4
災 害 復 旧 事 業 費	5	0.0	5	0.0	0	0.0
予 備 費	50,000	0.1	50,000	0.1	0	0.0
合 計	40,910,000	100.0	39,010,000	100.0	1,900,000	4.9

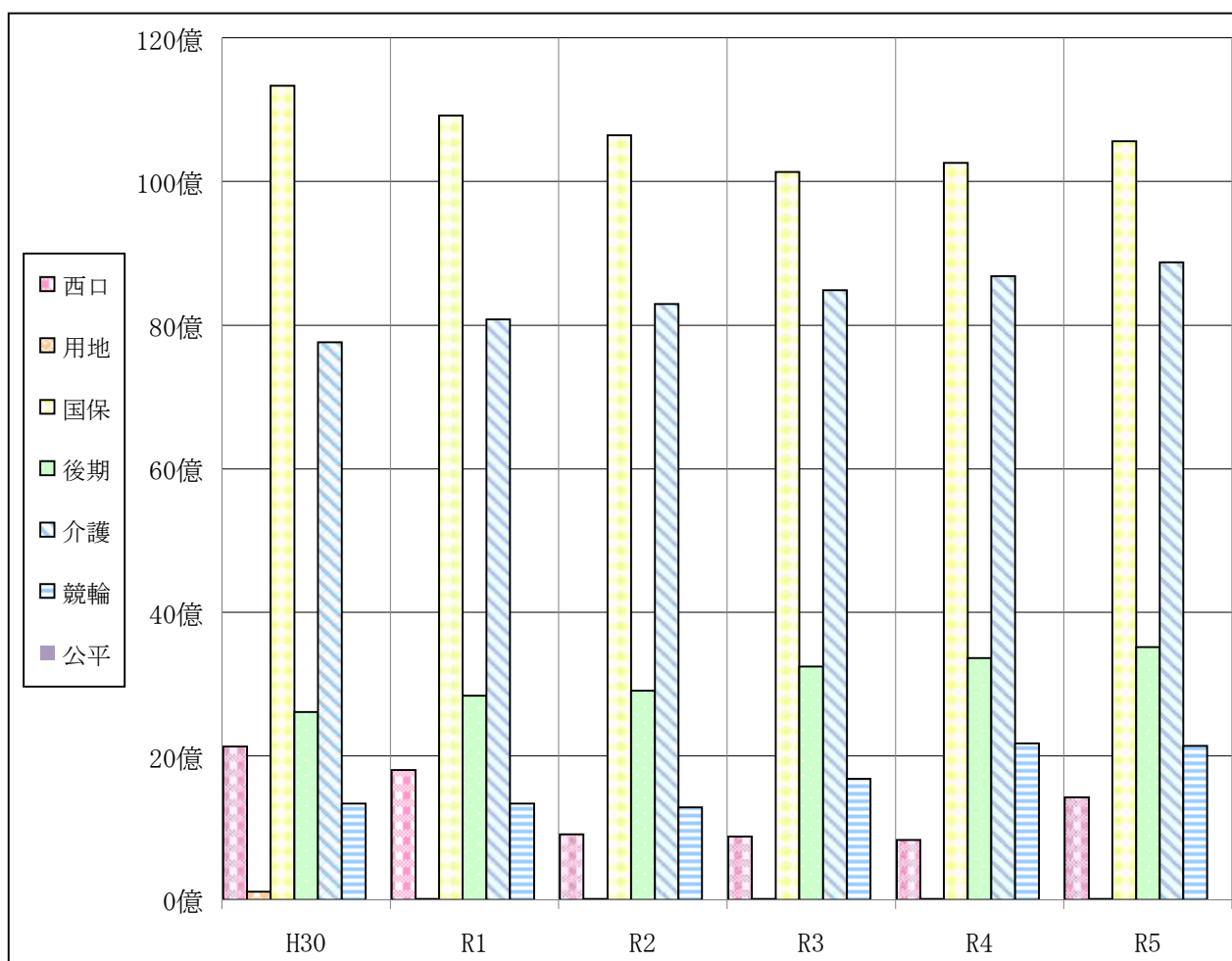
性質別前年度比較グラフ



### 特別会計予算額の推移

(単位:千円)

年 度	平成30年度	令和元年度	令和2年度	令和3年度	令和4年度	令和5年度
取 手 駅 西 口	2,132,183	1,804,038	908,937	878,989	833,179	1,425,325
用地先行取得	110,966	廃 止				
国民健康保険	11,334,176	10,921,746	10,646,932	10,133,032	10,258,613	10,561,958
後期高齢者医療	2,612,512	2,837,143	2,907,856	3,246,374	3,362,351	3,515,583
介 護 保 険	7,762,880	8,079,624	8,295,169	8,487,889	8,683,603	8,878,432
競 輪	1,341,045	1,341,226	1,287,051	1,687,038	2,177,176	2,141,910
公 平 委 員 会	748	712	709	682	742	749
計	25,294,510	24,984,489	24,046,654	24,434,004	25,315,664	26,523,957



款別性質別一覧表（一般会計）

区 分	議会費	総務費	民生費	衛生費	農林水産業費	商工費
1 人件費	258,693	1,987,633	1,554,940	396,931	100,068	139,734
うち職員給	51,400	1,157,175	977,300	297,880	68,400	104,400
2 物件費	6,636	1,613,165	488,157	1,000,080	12,188	18,900
3 維持補修費		7,294				
4 扶助費		38,400	9,793,850	9,234		
5 補助費等	4,005	1,453,953	359,864	369,682	137,270	156,324
6 普通建設事業費		7,375		11,600	12,714	
(1) 補助事業費				11,600		
(2) 単独事業費		7,375			10,000	
(3) 県営事業費					2,714	
7 災害復旧事業費						
(1) 補助事業費						
(2) 単独事業費						
8 公債費						
9 積立金		2,645,110	5	6	11,441	
10 投資及び出資金						
11 貸付金			9,002			33,000
12 繰出金			3,784,318			
13 予備費						
合 計	269,334	7,752,930	15,990,136	1,787,533	273,681	347,958

(単位：千円)

土木費	消防費	教育費	災害復旧費	公債費	諸支出金	予備費	合計	構成比
650,480	1,459,215	1,325,130					7,872,824	19.2%
502,000	1,129,947	700,100					4,988,602	12.2%
584,380	139,914	2,054,394					5,917,814	14.5%
43,583		26,232					77,109	0.2%
		94,877					9,936,361	24.3%
1,750,139	65,712	119,263					4,416,212	10.8%
629,371	97,083	253,284					1,011,427	2.5%
292,686	32,885	210,270					547,441	1.4%
336,685	64,198	43,014					461,272	1.1%
							2,714	0.0%
			5				5	0.0%
								0.0%
			5				5	0.0%
				4,340,675			4,340,675	10.6%
70		8					2,656,640	6.5%
109,000							109,000	0.3%
		4,590					46,592	0.1%
691,013					10		4,475,341	10.9%
						50,000	50,000	0.1%
4,458,036	1,761,924	3,877,778	5	4,340,675	10	50,000	40,910,000	100.0%

各款における節の占める予算額及び比率（一般会計）

節	議会費	総務費	民生費	衛生費	農林水産業費	商工費
1 報酬	120,606	140,273	321,303	33,473	16,755	13,027
2 給料	27,900	683,285	581,300	177,900	39,400	60,200
3 職員手当等	64,629	876,079	429,256	123,676	31,400	45,640
4 共済費	45,558	328,683	223,081	61,882	12,513	20,867
5 災害補償費						
6 恩給及び退職年金						
7 報償費	250	40,489	12,307	6,654	34	640
8 旅費	1,351	6,763	6,931	2,480	90	599
9 交際費	300	700			50	
10 需用費	1,731	130,063	118,268	24,224	2,544	9,462
11 役務費	181	114,743	30,044	20,082	930	504
12 委託料	1,056	1,142,410	2,838,895	948,372	6,999	4,204
13 使用料及び賃借料	2,017	217,249	29,371	5,475	1,592	4,058
14 工事請負費		6,615				
15 原材料費		405	53			
16 公有財産購入費						
17 備品購入費		9,352	6,932			110
18 負担金、補助及び交付金	3,755	1,369,633	343,093	374,142	149,933	155,647
19 扶助費			7,255,953	9,090		
20 貸付金			9,002			33,000
21 補償、補填及び賠償金						
22 償還金、利子及び割引料		41,000				
23 投資及び出資金						
24 積立金		2,645,110	5	6	11,441	
25 寄附金						
26 公課費		78	24	77		
27 繰出金			3,784,318			
28 予備費						
合計	269,334	7,752,930	15,990,136	1,787,533	273,681	347,958
構成比	0.7%	18.9%	39.1%	4.4%	0.7%	0.8%



(単位：千円)

土木費	消防費	教育費	災害復旧費	公債費	諸支出金	予備費	合計	構成比
44,593	25,169	414,277					1,129,476	2.8%
287,100	642,100	417,796					2,916,981	7.1%
216,608	570,947	348,153					2,706,388	6.6%
102,179	210,400	144,904					1,150,067	2.8%
302	13,947	28,648					103,271	0.3%
1,619	632	14,349					34,814	0.1%
	50	80					1,180	0.0%
154,308	105,391	809,058					1,355,049	3.3%
5,581	8,583	39,121					219,769	0.6%
450,697	7,095	921,343					6,321,071	15.5%
47,247	15,428	289,551					611,988	1.5%
240,930	699	208,997					457,241	1.1%
14,300	138	130	5				15,031	0.0%
10,000							10,000	0.0%
215	100,616	56,007					173,232	0.4%
1,925,955	59,489	86,142					4,467,789	10.9%
		94,591					7,359,634	18.0%
		4,590					46,592	0.1%
156,191	1						156,192	0.4%
				4,340,675			4,381,675	10.7%
109,000							109,000	0.3%
70		8					2,656,640	6.5%
128	1,239	33					1,579	0.0%
691,013					10		4,475,341	10.9%
						50,000	50,000	0.1%
4,458,036	1,761,924	3,877,778	5	4,340,675	10	50,000	40,910,000	100.0%
10.9%	4.3%	9.5%	0.0%	10.6%	0.0%	0.1%	100.0%	

令和5年度常総地方広域市町村圏事務組合市町村負担金算出計算書

区 分		予算額 (按分比) 【A】	特 定 歳 入 控 除 額					計 【B】	
			国 庫 支出金	地方債	使用料 及 び 手数料	財産収入 雑 入	繰 越 金 預金利子		
款別	負担割合								
共 通 事 業 分	1 議会費	均等割 10 人口割 90 878 (0.02)					59	59	
	2 総務費	(経常分) 均等割 10 人口割 90	224,396 (5.93)				9,167	15,027	24,194
		(交流センター分) 均等割 10 人口割 90	66,461		14,200		9,005		23,205
		(防災センター分) 均等割 10 人口割 90	16,554			290	6	1,494	1,790
	3 民生費	入所者数割 100 5,552 (0.15)				13	372	385	
	4 衛生費	均等割 10 実績割 90 2,314,502 (61.14)	1,188		295,289	25,979	154,995	477,451	
	5 土木費	均等割 10 人口割 90 180,998 (4.78)	1,967		6,841	6,076	12,121	27,005	
	7 公債費	(一般分) 均等割 10 人口割 90	1,009,226 (26.66)					67,585	67,585
		(防災センター分) 均等割 10 人口割 90	1,789						
		(障害者施設分) 入所者数割 100	13,061						
8 予備費	均等割 10 人口割 90 50,000 (1.32)					3,348	3,348		
小 計		3,883,417	3,155	14,200	302,420	50,246	255,001	625,022	
消 防 分	6 消防費	均等割 10 人口割 60 署員数割 30 2,928,968		227,200	1,752	10,352	125,000	364,304	
合 計		6,812,385	3,155	241,400	304,172	60,598	380,001	989,326	

(単位:千円)

市町村 負担金 【A】-【B】	左の市町別内訳							
	常総市	取手市	守谷市	つくばみらい市	龍ケ崎市	牛久市	つくば市	利根町
819	176	290	201	152	—	—	—	—
200,202	43,068	70,842	49,053	37,239	—	—	—	—
43,256	6,626	16,547	11,429	8,654	—	—	—	—
14,764	1,841	3,050	2,102	1,588	2,272	2,505	808	598
5,167	2,215	1,107	830	1,015	—	—	—	—
1,837,051	287,412	723,167	476,283	350,189	—	—	—	—
153,993	23,589	58,910	40,687	30,807	—	—	—	—
941,641	144,241	360,222	248,797	188,381	—	—	—	—
1,789	223	370	255	192	275	304	98	72
13,061	5,598	2,799	2,099	2,565	—	—	—	—
46,652	10,036	16,508	11,431	8,677	—	—	—	—
3,258,395	525,025	1,253,812	843,167	629,459	2,547	2,809	906	670
2,564,664	703,115	—	1,021,778	839,771	—	—	—	—
5,823,059	1,228,140	1,253,812	1,864,945	1,469,230	2,547	2,809	906	670

## 令和5年度取手地方広域下水道組合負担金及び出資金算出計算書

収益的収入

(単位：千円)

	予算額	負担割合	
営業収益	1,418,764		
下水道使用料	1,288,989		
負担金①	129,137	取手市分	96,286 つくばみらい市分 32,851
その他営業収益	638		
営業外収益	3,230,819		
受取利息及び配当金	10		
受託工事収益	4,774		
負担金②	1,868,034	取手市分	1,349,714 つくばみらい市分 518,320
長期前受金戻入	1,330,395		
消費税及び地方消費税還付金	27,215		
雑収益	391		
特別利益	1		
計	4,649,584	取手市分	1,446,000 つくばみらい市分 551,171

収益的支出

	予算額	負担割合	
営業費用	4,075,802		
議会費	2,435	均等割10%	計画汚水量割90%
処理場費	719,902	均等割 8%	有収水量割 92%
ポンプ場費	109,100	事業負担割	
管きよ費	136,479	事業負担割	
業務費	76,231	均等割 8%	有収水量割 92%
総係費	44,458	均等割10%	計画汚水量割90%
給与費	328,601	事業負担割	
減価償却費	2,585,745	事業負担割	
資産減耗費	72,851	事業負担割	
営業外費用	335,798		
支払利息及び企業債取扱諸費	331,310	事業負担割	
受託工事費	4,488	事業負担割	
特別損失	300	事業負担割	
予備費	50,000	事業負担割	
計	4,461,900		

資本的収入

	予算額	負担割合	
資本的収入	2,515,367		
企業債	1,299,900		
負担金③	101,829	取手市分	85,000 つくばみらい市分 16,829
出資金④	132,463	取手市分	109,000 つくばみらい市分 23,463
国庫補助金	915,500		
県補助金	1		
受益者負担金、分担金	65,674		
計	2,515,367	取手市分	194,000 つくばみらい市分 40,292

資本的支出

	予算額	負担割合	
建設改良費	2,599,059		
処理場建設費	591,073	日最大汚水量割	
ポンプ場建設費	213,483	事業負担割	
管きよ建設費	1,581,914	事業負担割	
下水道事業計画	99,667	事業負担割	
給与費	112,922	事業負担割	
固定資産購入費	1,713	事業負担割	
企業債償還金	1,623,050	事業負担割	
計	4,223,822		

負担金及び出資金

	予算額	負担割合	
負担金 ①+②+③	2,099,000	取手市分	1,531,000 つくばみらい市分 568,000
出資金 ④	132,463	取手市分	109,000 つくばみらい市分 23,463
計	2,231,463	取手市分	1,640,000 つくばみらい市分 591,463

## 令和5年度 地方消費税引上げ分の社会保障財源化

社会保障・税一体改革において、引上げ分の地方消費税収入は、社会保障4経費その他社会保障施策（社会福祉、社会保険及び保健衛生に関する施策）に要する経費に充てるものとされています。

※「社会保障4経費」消費税法第1条第2項に規定  
制度として確立された年金、医療及び介護の社会保障給付並びに少子化に対処するための施策に要する経費。

(歳入) 地方消費税交付金（社会保障財源化分） 1,453,000 千円

(歳出) 社会保障4経費その他社会保障施策に要する経費 15,263,503 千円

【歳出内訳】

(単位：千円)

事業名		令和5年度 予算額	財源内訳			
			特定財源		一般財源	
			国県支出金	その他	引上げ分の 地方消費税 交付金	その他
社会福祉	障がい者福祉事業	2,235,385	1,580,088	17,700	131,441	506,156
	高齢者福祉事業	200,447	465	19,501	37,206	143,275
	児童福祉事業	5,625,436	3,444,305	236,961	400,792	1,543,378
	母子福祉事業	6,589	4,927	6	341	1,315
	生活保護事業	2,270,087	1,768,292	12	103,443	398,340
	その他社会福祉事業	197,429	23,371		35,882	138,176
	小計	10,535,373	6,821,448	274,180	709,105	2,730,640
社会保険	国民健康保険事業	394,889	283,566		22,949	88,374
	後期高齢者医療事業	1,669,468	239,975	56,572	283,029	1,089,892
	介護保険事業	1,193,379	78,570		229,819	884,990
	小計	3,257,736	602,111	56,572	535,797	2,063,256
保健衛生	医療費助成事業	623,318	248,968	87,730	59,087	227,533
	健康づくり事業	112,774	4,585	2,336	21,822	84,031
	医療提供体制確保事業	187,948		33,850	31,767	122,331
	疾病予防対策事業	349,425	3,533	10,504	69,141	266,247
	母子衛生対策事業	154,279	66,378	572	18,003	69,326
	生活習慣病対策事業	42,650	2,332	161	8,278	31,879
	小計	1,470,394	325,796	135,153	208,098	801,347
合計		15,263,503	7,749,355	465,905	1,453,000	5,595,243

令和5年度 合併特例債充当一覧(一般会計)

(単位:千円)

款項目	事業名	項目	対象事業費	充当額
020104	地域振興基金積立金	取手市地域振興基金造成事業	1,136,000	1,079,200
070202	道路維持に要する経費	ふれあい道路(市道0106号線)改修事業	31,559	14,900
070203	通学路整備に要する経費	東四丁目(市道4166号線他)通学路整備事業	20,000	8,500
		桑原(市道4042号線)通学路整備事業	50,873	21,700
		井野台一丁目(市道4113号線他)通学路整備事業	71,500	30,500
070301	交通バリアフリー推進に要する経費	取手駅構内エレベーター及びホームドア整備事業補助金	281,666	267,500
070305	都市計画道路3・5・23号北敷・沼附線に要する経費	都市計画道路3・5・23号北敷・沼附線整備事業	50,128	21,400
090501	放課後児童対策事業に要する経費	白山小学校放課後子どもクラブ整備事業	205,094	68,100
		合計	1,846,820	1,511,800